

十勝の民有林

2019年版(資料編)

	資 料 名	資 料 年	担 当	頁 数
	十勝と北海道・全国の比較	平成29年度末	森林整備	1
1	市町村別森林面積(一般民有林)	平成29年12月末	森林整備	2
2	市町村別樹種別人工林面積表	平成29年度末	森林整備	2
3	森林組合一覧	平成30年度迄	林務	3
4	森林組合の現況	平成29年度迄	林務	4
5	人工造林の実績(育成単層林整備)	平成30年度迄	森林整備	5
6	保育等の実績(育成単層林整備)	平成30年度迄	森林整備	6
7	保育等の実績(育成複層林整備)	平成30年度迄	森林整備	7
8	野ねずみ駆除実績	平成30年度迄	森林整備	8
9	エゾシカ被害対策忌避剤散布実績	平成30年度迄	森林整備	8
10	森林整備加速化・林業再生事業等実績	平成30年度迄	森林整備	8
11	市町村別素材生産量(所管別・樹種別)	平成29年度迄	林産	9
12	製材・チップ動態年度別推移	平成29年度迄	林産	10
13	特用林産物生産量年次別推移	平成29年度迄	林産	10
14	市町村別治山事業実績(事業別)	平成28年度迄	治山	11
15	一般民有林市町村別林内道路密度	平成31度末	路網整備	12
16	民有林林道事業実績	平成30年度迄	路網整備	13
17	民有林年度別 林道・林業専用道開設延長(公共)	平成30年度迄	路網整備	13
18	民有林年度別 森林加速化・林業再生事業開設延長(非公共)	平成30年度迄	路網整備	13
19	民有保安林の現況	平成29年度迄	森林保全	14
20	林地開発行為実施状況	平成29年度迄	森林保全	15
21	産業貢献賞、社会貢献賞 受賞者一覧	平成30年度迄	林務	16
	林務課行政組織図	平成30年度4月	林務	17

編集責任者

北海道十勝総合振興局産業振興部林務課

〒080-8588 帯広市東3条南3丁目 TEL:0155-27-8604 FAX:0155-24-1621

十 勝 と 北 海 道 ・ 全 国 の 比 較

(平成31年3月作成)

区 分	全国	北海道	比率(%)		備 考													
			国 : 道	道 : 十勝														
森林資源																		
森林面積(千ha)	25,048	5,538	22.1	690	12.5	1 森林面積 (うち一般民有林) ■全道: 5,538千ha(1,867千ha) ①上川 : 809千ha(222千ha) ②オホーツク: 769千ha(231千ha) ③十勝 : 690千ha(230千ha) 2 一般民有林人工林面積 ■全道: 690千ha ①オホーツク: 124千ha ②十勝 : 104千ha(全道比15%) ③上川 : 82千ha 3 2のうちカラマツ人工林面積 ■全道: 284千ha ①十勝 : 77千ha(全道比27%) ②オホーツク: 55千ha ③上川 : 34千ha [3の出典]森林計画課調べ(平成29年度末 資源データ)												
国有林	7,508	3,063	40.8	415	13.5													
都道府県有林	1,292	608	47.1	45	7.4													
私有林等	16,097	1,551	9.6	183	11.8													
林種別面積(千ha)																		
人工林	10,204	1,483	14.5	175	11.8													
天然林	13,481	3,801	28.2	482	12.7													
その他(無立木地含む)	1,364	255	18.7	33	12.9													
森林蓄積(百万m ³)	5,242	801	15.3	119	14.9													
・全国:平成29年3月31日現在 ・北海道、十勝:平成30年4月1日現在																		
林業生産																		
森林伐採量(千m ³)	45,816	5,289	11.5	1,038	19.6	※一般民有林伐採量 <table border="1" style="margin-left: auto; margin-right: auto;"> <thead> <tr> <th colspan="2" style="text-align: center;">人工林</th> </tr> <tr> <th colspan="2" style="text-align: center;">うち カラマツ</th> </tr> </thead> <tbody> <tr> <td>①十勝 637千m³ (全道比28%)</td> <td>①十勝 597千m³ (全道比37%)</td> </tr> <tr> <td>②オホーツク 715千m³</td> <td>②オホーツク522千m³</td> </tr> <tr> <td>③上川 381千m³</td> <td>③上川 261千m³</td> </tr> <tr> <td>全道 2,824千m³</td> <td>全道 1,939千m³</td> </tr> </tbody> </table> [出典]森林計画課調べ(平成29年度末 資源データ)	人工林		うち カラマツ		①十勝 637千m ³ (全道比28%)	①十勝 597千m ³ (全道比37%)	②オホーツク 715千m ³	②オホーツク522千m ³	③上川 381千m ³	③上川 261千m ³	全道 2,824千m ³	全道 1,939千m ³
人工林																		
うち カラマツ																		
①十勝 637千m ³ (全道比28%)	①十勝 597千m ³ (全道比37%)																	
②オホーツク 715千m ³	②オホーツク522千m ³																	
③上川 381千m ³	③上川 261千m ³																	
全道 2,824千m ³	全道 1,939千m ³																	
国有林	8,718	1,617	18.5	211	13.0													
民有林	37,098	3,671	9.9	827	22.5													
・全国:平成28年度実績 ・北海道、十勝:平成29年度実績																		
林道延長(km)	139,236	26,239	18.8	6,332	24.1													
国有林	45,818	16,275	35.5	2,849	17.5													
民有林	93,418	9,964	10.7	3,484	35.0													
・全国:平成28年3月31日現在 ・北海道、十勝:平成30年3月31日現在																		

・平成29年度北海道林業統計の数値による。ただし、別に出典がある場合を除く。
 ・単位未満を四捨五入して表示しているため、総数と内訳が一致しない場合がある。

1 市町村別森林面積(一般民有林)

単位:ha

区分	総 数											
	人工林	天然林	その他	市町村有林					その他民有林			
				人工林	天然林	その他	人工林	天然林	その他			
十勝計	229,504	104,338	112,687	12,479	46,703	26,321	19,150	1,233	182,801	78,017	93,537	11,246
音更町	11,673	5,034	6,497	142	1,768	1,264	500	3	9,905	3,770	5,997	139
士幌町	5,459	3,144	2,147	168	1,862	1,364	472	26	3,597	1,780	1,675	142
上士幌町	5,854	3,190	2,265	398	2,913	1,295	1,530	87	2,941	1,895	735	311
鹿追町	2,884	1,693	966	225	823	644	150	28	2,061	1,049	816	197
新得町	9,945	5,661	3,907	377	3,617	2,092	1,435	90	6,328	3,569	2,472	287
清水町	6,376	3,345	2,655	376	2,044	1,313	659	72	4,332	2,032	1,996	304
芽室町	6,395	3,289	2,819	287	1,133	960	164	9	5,262	2,329	2,655	278
中札内村	2,143	1,265	772	106	1,262	779	474	9	881	486	298	97
更別村	2,108	1,614	431	63	1,245	971	260	14	863	643	171	49
大樹町	11,018	4,982	5,490	546	3,642	1,881	1,531	231	7,376	3,101	3,959	315
広尾町	14,533	5,592	8,230	711	3,282	1,683	1,498	101	11,251	3,909	6,732	610
幕別町	10,854	5,926	4,283	645	2,286	1,450	762	73	8,568	4,476	3,521	572
池田町	22,516	9,591	12,212	713	3,255	2,082	1,156	18	19,261	7,509	11,056	695
豊頃町	20,495	6,657	12,203	1,635	4,156	1,800	2,244	113	16,339	4,857	9,959	1,522
本別町	11,547	4,717	6,043	787	929	618	265	46	10,618	4,099	5,778	741
足寄町	37,908	15,340	20,354	2,214	5,718	1,963	3,594	155	32,190	13,377	16,760	2,059
陸別町	12,145	5,844	5,021	1,280	1,573	1,070	445	58	10,572	4,774	4,576	1,222
浦幌町	30,849	15,023	14,198	1,628	3,277	1,778	1,408	90	27,572	13,245	12,790	1,538
帯広市	4,801	2,429	2,194	178	1,928	1,314	604	10	2,873	1,115	1,590	168

平成29年12月末現在(出典:H29森林資源構成表、北海道作成)

端数処理のため計が合わない場合もある。

2 市町村別樹種別人工林面積表

単位:ha

区分	人工林計	樹種別					
		カラマツ	トドマツ	エゾマツ	ストロープ	その他針	広葉樹
十勝計	104,338	76,748	11,271	6,332	835	3,908	5,245
音更町	5,034	4,496	101	59	5	122	252
士幌町	3,144	2,733	70	28	4	46	263
上士幌町	3,190	2,600	138	49	3	124	276
鹿追町	1,693	1,334	118	88	5	17	132
新得町	5,661	3,802	653	377	23	120	685
清水町	3,345	2,421	174	191	28	139	392
芽室町	3,289	2,857	285	31	39	10	68
中札内村	1,265	877	84	143	17	12	133
更別村	1,614	1,212	8	233	10	19	132
大樹町	4,982	3,177	979	261	49	117	400
広尾町	5,592	3,709	1,379	147	116	148	93
幕別町	5,926	3,982	808	414	49	256	418
池田町	9,591	8,758	334	117	22	201	159
豊頃町	6,657	4,944	1,205	77	42	182	208
本別町	4,717	4,072	268	72	4	125	177
足寄町	15,340	10,799	360	2,374	51	904	854
陸別町	5,844	3,245	561	1,277	95	525	142
浦幌町	15,023	10,312	3,215	98	249	829	322
帯広市	2,429	1,421	529	296	24	20	140

平成29年12月末現在(出典:H29森林資源構成表、北海道作成)

端数処理のため計が合わない場合もある。

3 森林組合一覧

組合名	主たる事務所の所在地	郵便番号	電話番号	Fax番号	組合長氏名
西十勝森林組合	上川郡新得町字屈足基線1番地9	081-0154	0156-65-3301	0156-65-3303	村岡 昇
清水町森林組合	上川郡清水町字御影南1線49番地4	089-0357	0156-63-2004	0156-63-2761	池田 元治
更別森林組合	河西郡更別村字更別南2線91番地4	089-1521	0155-52-2068	0155-52-2404	森田 政則
大樹町森林組合	広尾郡大樹町字下大樹225番地	089-2106	01558-6-3108	01558-6-3183	水谷 隆司
広尾町森林組合	広尾郡広尾町西2条6丁目16番地	089-2612	01558-2-2055	01558-2-6100	久保 善久
本別町森林組合	中川郡本別町新町22番地7	089-3324	0156-22-6105	0156-22-7576	齋藤 元一
足寄町森林組合	足寄郡足寄町南5条5丁目14番地	089-3715	0156-25-2616	0156-25-3555	西野 勲
陸別町森林組合	足寄郡陸別町字陸別本通2丁目5番2	089-4315	0156-27-2574	0156-27-3832	山本 周二
浦幌町森林組合	十勝郡浦幌町字帯富98番地9	089-5634	015-576-3132	015-576-2690	村中 一雄
幕別町森林組合	中川郡幕別町宝町53番地の1	089-0616	0155-54-2911	0155-54-2420	村田 辰三
十勝大雪森林組合	河東郡音更町東通15丁目5番地	080-0106	0155-42-2301	0155-42-4152	山本 良二
十勝広域森林組合	河西郡芽室町東2条6丁目1番地5	082-0012	0155-62-2404	0155-62-2413	広瀬 重雄

※平成30年8月末現在

4 森林組合の現況

森林組合名	森林面積(ha)			組合員数(人)			役職員数(人)			自己資本(千円)		事業総収益 (千円)	販売事業 取扱量(m3)	林産事業 取扱量(m3)	加工事業取扱量(m3)		森林造成事業	
	地区内民有林面積	組合加入森林面積	加入率	正組合員	準組合員	組合員計	理事	監事	職員	払込済出資金額	一人当出資額				製材品	チップ	新植面積(ha)	保育面積(ha)
西十勝森林組合	12,893	9,599	74%	473	140	613	7	3	8	103,157	168	447,208	2,167	14,007	0	0	64	411
清水町森林組合	6,379	5,700	89%	409	0	409	7	3	10	82,835	203	824,812	24,382	49,371	0	0	73	367
更別森林組合	2,126	1,568	74%	89	0	89	6	2	1	13,963	157	118,012	2,660	4,340	0	0	15	168
大樹町森林組合	11,030	10,304	93%	413	9	422	6	2	5	65,236	155	403,485	11,483	2,935	0	1,225	58	372
広尾町森林組合	14,562	9,968	68%	337	17	354	5	3	5	90,301	255	571,371	25,752	5,383	756	33,413	159	478
本別町森林組合	11,563	9,292	80%	453	20	473	6	3	4	40,410	85	192,011	10,349	4,539	0	0	52	277
足寄町森林組合	38,013	22,471	59%	581	3	584	7	3	7	89,627	153	331,528	5,785	18,558	0	0	87	659
陸別町森林組合	12,206	10,183	83%	295	1	296	6	2	5	27,686	94	166,709	6,406	2,747	0	0	78	394
浦幌町森林組合	30,849	21,806	71%	436	0	436	6	3	7	52,855	121	271,776	18,502	8,242	0	0	177	747
幕別町森林組合	10,891	7,886	72%	509	0	509	9	3	7	44,809	88	296,574	10,703	519	0	0	205	1,089
十勝大雪森林組合	23,023	16,449	71%	729	2	731	9	3	17	295,459	404	924,389	1,195	35,677	12,394	57,634	161	682
十勝広域森林組合	56,369	49,347	88%	1,404	67	1,471	10	3	24	330,767	225	2,771,955	14,238	63,612	31,878	93,756	202	619
合計	229,904	174,573	76%	6,128	259	6,387	84	33	100	1,237,105	194	7,319,830	133,622	209,930	45,028	186,028	1,331	6,263

注1 平成29年度末現在

注2 「地区内民有林面積」には、道有林を含まない

5 人工造林の実績(育成単層林整備)

単位:ha

区分	育成単層林整備																	
	26年度			27年度			28年度			29年度			30年度			合計		
	人工造林	被害地	計	人工造林	被害地	計	人工造林	被害地	計	人工造林	被害地	計	人工造林	被害地	計	人工造林	被害地	計
音更町	58.08	3.18	61.26	62.8	0.69	63.49	81.84	0.31	82.15	82.5	1.43	83.93	34.85	1.43	36.28	320.07	7.04	327.11
士幌町	49.57	1.03	50.60	42.1	4.27	46.37	40.52	4.96	45.48	38.84	2.17	41.01	50.83		50.83	221.86	12.43	234.29
上士幌町	59.96		59.96	25.15		25.15	58.52	2.74	61.26	40.15		40.15	37.97		37.97	221.75	2.74	224.49
鹿追町	6.62		6.62	15.94		15.94	20.87		20.87	29.94	1.50	31.44	26.41		26.41	99.78	1.50	101.28
新得町	43.01	7.02	50.03	55.36	7.09	62.45	42.88	7.60	50.48	41.5	12.70	54.20	52.32	1.11	53.43	235.07	35.52	270.59
清水町	33.69	36.07	69.76	43.66	7.54	51.20	39.53	7.3	46.83	37.7	30.02	67.72	44.66	15.48	60.14	199.24	96.41	295.65
芽室町	40.96		40.96	46.54	5.38	51.92	49.74		49.74	71.35		71.35	69.33	4.82	74.15	277.92	10.20	288.12
中札内村	17.25		17.25	14.3	8.20	22.50	23.5		23.50	10.21	1.80	12.01	13.25		13.25	78.51	10.00	88.51
更別村	15.34		15.34	11.66	7.72	19.38	13.06	18.39	31.45	15.98		15.98	10.85	1.60	12.45	66.89	27.71	94.60
大樹町	42.46		42.46	32.16	22.40	54.56	42.12	25.06	67.18	39.98	22.62	62.60	55.69	17.01	72.70	212.41	87.09	299.50
広尾町	55.19	2.04	57.23	40.32	6.12	46.44	58.73	0.90	59.63	16.26	90.03	106.29	36.45	58.66	95.11	206.95	157.75	364.70
幕別町	121.06	19.24	140.30	101.79	18.71	120.50	89.58	27.31	116.89	90.08	9.52	99.60	70.18	21.76	91.94	472.69	96.54	569.23
池田町	123.99	26.75	150.74	112.27	33.92	146.19	104.64	31.84	136.48	79.95	16.28	96.23	110.62	22.67	133.29	531.47	131.46	662.93
豊頃町	38.34	5.70	44.04	58.75	5.32	64.07	49.13	14.06	63.19	54.78		54.78	64.29	5.41	69.70	265.29	30.49	295.78
本別町	35.64	12.72	48.36	19.66	8.38	28.04	73.15	4.27	77.42	39.19	1.25	40.44	57.35		57.35	224.99	26.62	251.61
足寄町	155.26	4.39	159.65	107.01	17.12	124.13	123.13	5.13	128.26	114.15	17.91	132.06	138.87	16.28	155.15	638.42	60.83	699.25
陸別町	50.34	106.76	157.10	21.14	33.35	54.49	32.84	54.7	87.54	50.99	27.31	78.30	59.43	41.18	100.61	214.74	263.30	478.04
浦幌町	105.61	25.77	131.38	130.48	48.47	178.95	164.04	36.1	200.14	165.86	32.82	198.68	112.27	92.86	205.13	678.26	236.02	914.28
帯広市	11.27	7.12	18.39	11.5	5.42	16.92	10.71	8.26	18.97	10.41	19.14	29.55	10.97	4.9	15.87	54.86	44.84	99.70
合計	1,063.64	257.79	1,321.43	952.59	240.10	1,192.69	1,118.53	248.93	1,367.46	1,029.82	286.50	1,316.32	1,056.59	305.17	1,361.76	5,221.17	1,338.49	6,559.66

注1 補助事業のみ。

6 保育等の実績(育成単層林整備)

単位:ha

区分	育成単層林整備																			
	下刈					保育間伐					間伐					枝打ち				
	26年度	27年度	28年度	29年度	30年度	26年度	27年度	28年度	29年度	30年度	26年度	27年度	28年度	29年度	30年度	26年度	27年度	28年度	29年度	30年度
音更町	181.03	186.92	199.18	215.96	189.89	18.52	28.52	27.46	12.16		111.21	22.99	12.53	39.76	34.63					
士幌町	119.24	127.03	136.4	133.3	137.64	22.04	18.69	17.86	26.99	5.98	84.04		15.78	41.24	5.24	2.87				
上士幌町	139.54	119.89	139.53	124.64	134.74	8.86	21.8	11.44	15.81	20.67	143.97	54.48		34.86	38.41					
鹿追町	59.51	55.02	51.12	70.88	86.03	12.88	22.12	10.12	26.03	15.98	9.35		10.78	17.28	5.12	1.00			9.99	8.26
新得町	213.52	222.17	180.23	174.29	175.76	92.18	8.05	59.19	96.03	75.19	40.69		71.78	120.6	19.76	9.23			29.05	27.33
清水町	182.62	180.77	194.27	151.27	171.99	28.08	23.96	21.93	14.98	21.37	96.4	11.58	18.8	33.08	7.25	7.66	11.64	8.96	6.11	24.06
芽室町	146.44	134	143.33	175.99	216.12	22.06	8.33	18.95	25.42	15.5	35.96		34.08	23.55	18.16					
中札内村	66.70	61.49	58.02	50.51	54.64	14.04					17.72	5.12		24.79						
更別村	58.49	71.42	79.71	70.92	65.47	49.44	11.89	25.69	12.23	19.32		5.2	5.61	66.52	17.68	4.28				
大樹町	220.50	235.84	175.16	186.96	217.26	64.13	11.32	10.04	89.72	13.24	113.61	93.4	32.4	61.59	73.44				9.49	
広尾町	182.09	188.8	200.73	228.05	280.2	35.6	42.42		65.74	27.63	124.89	5.68	92.15	86.03	100.94	5.75	32.95		59.57	7.04
幕別町	401.23	427.13	420.38	369.51	314.57	266.94	145.18	121.35	159.56	72.12	89.43	24.55	40.96	11.04	11.23	132.96	143.53	60.1	76.15	70.44
池田町	439.33	400.67	398.28	335.19	293.44	103.27	207.76	93.99	116.23	32.7	312.9	115	15.04	45.93	61.32	81.96	65.37	48.12	68.45	31.9
豊頃町	267.31	207.15	168.31	172.79	183.65	28.32	129.75	101.92	118.48	55.22	144.03	49.52	106.08	120.75	45.38	11.24		9.47	21.68	28.03
本別町	154.15	105.45	124.49	118.91	159.4	72.92	72.98	4.57	69.06	30.78	37.06	40.08	11.93		26.52	57.01	68.17	4.57	36.2	32.41
足寄町	556.27	478.45	432.15	367.72	378.42	209.4	180.83	267.41	244.05	156.69	28		25.6	111.8		4.86		30.48	161.6	42.96
陸別町	418.96	380.82	322.1	271.37	334.6	176	166.55	52.26	64.12	67.47	80.96			8.6	25.43	9.56	83.58	50.84	59	52.3
浦幌町	523.22	430.56	447.05	412.85	412.94	286.61	106.12	248.54	196.45	62.57	477.46	222.45	184.54	196.09	115.39	86.42		33.25	78.79	26.26
帯広市	64.20	69.5	67.96	60.69	66.53	28.17	13.88	17.29	10.61	1.44	65.13		24.18	67.27		5.88			3.15	
合計	4,394.35	4,083.08	3,938.40	3,691.80	3,873.29	1,539.46	1,220.15	1,110.01	1,363.67	693.87	2,012.81	650.05	702.24	1,110.78	605.90	420.68	405.24	245.79	619.23	350.99

注1 公共補助事業のみ。

注2 保育間伐には除伐を含む

7 保育等の実績(育成複層林整備)

単位:ha

区分	育成複層林整備																								
	樹下植栽等					更新伐					下刈					保育間伐					間伐				
	26年度	27年度	28年度	29年度	30年度	26年度	27年度	28年度	29年度	30年度	26年度	27年度	28年度	29年度	30年度	26年度	27年度	28年度	29年度	30年度	26年度	27年度	28年度	29年度	30年度
音更町		0.99										0.99	0.99	0.99			18.59		76.56	76.76	1.96			17.94	13.22
土幌町																									
上土幌町																									
鹿追町																									
新得町											0.58	0.58	0.58	0.58		7.33									1.20
清水町	5.00	9.52	24.92	17.20	5.30	9.52	18.48	23.64	7.00	10.00	78.22	87.37	97.58	81.94	94.92	29.15	11.75	9.25	7.48	12.92	39.38			7.54	13.44
芽室町																									
中札内村																									
更別村																				9.92					5.49
大樹町		7.21				7.21						7.21	7.21	7.21		4.00	4.00	4.11			14.28				
広尾町																							0.60		1.04
幕別町	7.35										29.79	28.41	25.25	19.45	13.59	10.96	4.76	16.28	15.88	8.92	4.00	3.52	19.96		
池田町																4			12.51	7.44			13.16		2.24
豊頃町	0.70		3.03	6.11			3.03	6.11			7.85	6.35	3.73	9.84	9.14				29.92						
本別町																								70.40	
足寄町											7.71	7.71							5.00						
陸別町						31.83		18.88	18.00									10.76	2.04	2.36					
浦幌町	25.18	10.37	30.36			10.37	30.36				29.09	30.85	61.21	30.36	30.36						21.44	2.24			
帯広市																									
合計	38.23	28.09	58.31	23.31	5.30	58.93	51.87	48.63	25.00	10.00	153.24	169.47	196.55	150.37	148.01	55.44	39.10	40.40	149.39	118.32	81.06	5.76	33.72	97.08	35.43

注1 補助事業のみ。

8 野ねずみ駆除実績

単位:ha

区分	付帯施設等整備(鳥獣害防止施設等整備)					森林保護事業				
	26年度	27年度	28年度	29年度	30年度	26年度	27年度	28年度	29年度	30年度
音更町	289.65	268.16	333.85	402.13	432.69	100.52	147.89	124.02	85.19	40.19
土幌町	57.33	235.56	243.16	250.11	607.22	161.00	22.97	45.67	49.41	35.26
上土幌町	411.34	297.95	422.84	403.32	341.52	203.01	207.29	87.60	100.18	44.38
鹿追町	57.42	95.22	126.53	118.94	108.96	137.50	23.47			
新得町	335.93	470.48	456.44	430.64	383.94	54.40	43.93	41.91		
清水町	412.77	370.28	232.27	384.76	440.10	10.94	7.64	8.48	9.98	
芽室町	249.96		346.24	408.81	435.79	135.46		40.99	50.18	59.37
中札内村	97.88		122.22	127.61	123.33	9.18		10.64	10.64	6.00
更別村	45.72		74.28	79.98		19.86		6.19		
大樹町	524.36		541.46	491.70	500.50	42.46		38.72	55.62	
広尾町	650.73		698.67	652.99	640.65	121.91	67.89	30.83	34.28	10.38
幕別町	1,269.15	1292.36	1,317.23	1,337.78	1,352.28					
池田町	1,436.55	1533.49	1,670.38	1,628.03	1,760.75	277.45	179.64	86.21	259.05	38.87
豊頃町	966.89	978.5	1,071.94	966.35	762.55	247.15	208.31	29.54	63.52	
本別町	531.35	567.25	529.96	531.46	679.05	117.37	87.56	77.28	128.68	22.75
足寄町	2,236.50	2328.79	2,020.98	1,972.24	1,919.41	313.02	380.40	201.49	343.19	
陸別町	1,503.97	1473.69	1,429.31	1,457.52	1,419.09	305.90	306.70	202.41	246.81	130.24
浦幌町	1,041.79	1093.98	1,206.87	1,369.81	1,570.34	400.71	407.94	207.82	314.58	11.28
帯広市	106.94	31.57	102.79	142.75	156.62			12.35	8.99	
合計	12,226.23	11,037.28	12,947.42	13,156.93	13,634.79	2,657.84	2,091.63	1,252.15	1,760.30	398.72

9 エゾシカ被害対策忌避剤散布実績

単位:ha

区分	付帯施設等整備(鳥獣害防止施設等整備)				
	26年度	27年度	28年度	29年度	30年度
大樹町					
広尾町	1.14	3.79	実績なし		
合計	1.14	3.79			

10 非公共事業実績

(森林整備加速化・林業再生事業、合板・製材生産性強化対策事業) 単位:ha

区分	間伐				
	26年度	27年度	28年度	29年度	30年度
音更町		168.27	151.80	56.60	61.91
土幌町		52.79	18.52		16.88
上土幌町		70.01	39.44	26.29	27.43
鹿追町		35.31			
新得町		217.63	59.56		68.32
清水町		189.81	78.33	93.21	125.19
芽室町		95.97			10.08
中札内村		3.04	18.02		
更別村					13.23
大樹町		229.27	17.53	11.96	15.40
広尾町		198.95	30.17	14.82	116.67
幕別町		112.14	36.96	5.92	15.88
池田町		441.86	304.49	121.70	104.16
豊頃町		205.58	134.08	135.33	76.99
本別町		124.60	36.11	10.08	
足寄町		344.35	252.01	41.88	59.21
陸別町		134.15	32.16	61.88	69.65
浦幌町		470.86	369.44	230.76	262.27
帯広市		58.89	8.24		42.63
合計		3,153.48	1,586.86	810.43	1,085.90

11 平成29年度市町村別素材生産量(所管別・樹種別)

(単位: 千m³)

市町村	所管区分 市町村計				うち国有林				うち道有林				うち民有林			
	カラマツ以外 の針葉樹	カラマツ	広葉樹		カラマツ以外 の針葉樹	カラマツ	広葉樹		カラマツ以外 の針葉樹	カラマツ	広葉樹		カラマツ以外 の針葉樹	カラマツ	広葉樹	
(参考)過去5年の素材生産量																
H24管内計	682	148	464	70	113	84	12	17	46	37	7	2	523	27	445	51
H25管内計	659	163	446	50	123	91	17	15	56	47	7	2	480	26	421	33
H26管内計	633	161	419	53	132	84	26	22	58	51	5	2	442	26	388	29
H27管内計	730	167	471	92	134	89	22	23	59	55	2	2	537	23	446	67
H28管内計	700	150	509	41	134	78	36	20	52	46	3	3	514	26	470	18
平成29年度素材生産量																
管内計	717	201	450	66	155	104	25	27	90	74	11	4	471	22	414	35
音更町	8	0	5	3									8	0	5	3
士幌町	7		7	0									7		7	0
上士幌町	36	10	24	2	12	10		2					24	0	24	0
鹿追町	5	2	2	1	3	2							2	0	2	0
新得町	20	7	11	2	10	6	3	1					10	1	9	1
清水町	7	0	6	1									7	0	6	1
芽室町	19	1	18	1									19	1	18	1
中札内村	3	0	2	0									3	0	2	0
更別村	15	5	9	1	5	5		1					10		9	0
大樹町	76	27	44	6	14	9	0	5	17	13	3	0	45	4	40	0
広尾町	44	14	27	2	14	12	0	2					29	2	27	1
幕別町	53	24	28	1					24	22	1	1	29	1	28	0
池田町	24	0	24	0									24	0	24	0
豊頃町	83	32	49	2					39	31	7	2	44	2	42	0
本別町	56	7	40	10	13	6	5	2					43	1	35	8
足寄町	125	32	74	19	53	31	14	8					72	1	61	10
陸別町	64	28	21	15	31	22	3	6					33	6	18	9
浦幌町	65	12	52	1					10	8	1	1	56	4	52	0
帯広市	6	0	5	0									6	0	5	0

注 木材需給動向調査、森林計画関係資料等の伐採量をもとにした推計値です。また“0”は生産量が500m³に満たないことを示します。四捨五入により計が一致しない場合があります。

12 製材・チップ動態年度別推移

(1) 製材

(単位:m³)

区分	原木消費量				製材生産量			
	計	カラマツ以外の針葉樹	カラマツ	広葉樹	計	カラマツ以外の針葉樹	カラマツ	広葉樹
H25	415,684	102,094	313,590	-	196,230	48,118	148,112	-
H26	480,874	98,420	382,454	-	225,567	44,921	180,646	-
H27	449,237	96,853	352,384	-	208,936	43,897	165,039	-
H28	464,918	94,058	370,860	-	215,193	41,722	173,471	-
H29	473,501	104,486	369,015	-	215,782	42,648	173,134	-

注 製材・チップ工場動態調査による確報値。平成22年度以降広葉樹は調査対象工場が特定される可能性があるため非公表。

(2) チップ

(単位:m³)

区分	原料消費量								チップ生産量			
	計	カラマツ以外の針葉樹	カラマツ	広葉樹	山棒消費量(内数)				計	カラマツ以外の針葉樹	カラマツ	広葉樹
					計	カラマツ以外の針葉樹	カラマツ	広葉樹				
H25	397,516	52,369	224,177	120,970	211,694	15,051	83,671	112,972	397,245	51,926	220,659	124,660
H26	419,749	48,807	259,698	111,244	216,501	13,032	94,633	108,836	418,874	48,356	254,487	116,031
H27	388,918	48,002	238,761	102,155	198,185	11,594	84,436	102,155	388,453	47,638	232,450	108,365
H28	392,191	46,434	250,623	95,134	205,595	16,022	94,439	95,134	389,382	46,193	243,428	99,761
H29	406,605	62,424	252,288	91,893	207,934	24,632	91,409	91,893	403,805	62,257	245,302	96,246

注 製材・チップ工場動態調査による確報値。

13 特用林産物生産量年次別推移

(単位:t)

区分	きのこ					山菜			木炭
	乾しいたけ	生しいたけ	うち菌床栽培	なめこ	まいたけ	わらび	ふき	うど	
H25	0	171	145	0.2	5	-	-	-	509
H26	0.4	170	148	0	-	-	-	-	430
H27	0.8	136	112	0	-	-	-	-	327
H28	0.8	146	130	0.2	-	1	325	0.7	355
H29	0.5	164	147	0.2	-	1	267	0.2	282

注 特用林産物生産統計調査。うどは平成22年以降は天然のみの集計。

14 市町村別治山事業実績(事業別)

(金額:千円)

市町村	事業大別 公共治山(国費補助事業)							北海道単独治山					金額合計
	金額小計	山地治山		森林整備		災害関連(緊急災、施設災)		金額小計	道 営		補助営(市町村補助)		
		箇所数	金額	箇所数	金額	箇所数	金額		箇所数	金額	箇所数	金額	
(参考)過去5ヶ年の治山事業費													
H23管内計	490,842	10	402,135	14	72,657	1	16,050	79,726	15	72,866	1	6,860	570,568
H24管内計	455,756	8	370,520	12	82,017	1	3,219	91,188	22	80,401	2	10,787	546,944
H25管内計	543,891	14	486,742	11	57,149			133,980	25	111,129	3	22,851	677,871
H26管内計	632,080	11	540,930	12	44,510	2	46,640	99,079	13	80,218	3	18,861	731,159
H27管内計	319,346	5	249,988	9	69,358			103,338	20	88,908	2	14,430	422,684
平成28年度治山事業費													
管内計	354,248	4	294,454	6	59,794			96,769	18	79,473	2	17,296	451,017
音更町													
士幌町								7,290	1	7,290			7,290
上士幌町	89,024	1	89,024					7,192	3	7,192			96,216
鹿追町								20,336	1	20,336			20,336
新得町								4,276	1	4,276			4,276
清水町								17,734	2	17,734			17,734
芽室町								7,032	1	7,032			7,032
中札内村	5,184			1	5,184								5,184
更別村	9,018			2	9,018								9,018
大樹町	45,592			3	45,592			6,865	1	6,865			52,457
広尾町	114,999	1	114,999					1,080	1	1,080			116,079
幕別町								2,782	1	2,782			2,782
池田町								259	1	259			259
豊頃町								11,431	1	934	1	10,497	11,431
本別町								734	1	734			734
足寄町	44,620	1	44,620					756	1	756			45,376
陸別町								6,929	1	130	1	6,799	6,929
浦幌町	45,811	1	45,811										45,811
帯広市								2,073	1	2,073			2,073

注 1 山地治山とは、復旧治山事業、予防治山事業、水源流域地域保全事業で、森林整備とは、保安林改良事業、防風林造成事業、保育事業の総称としています。

2 補助営の金額は、北海道の補助金額で事業費の1/2となっています。

15 一般民有林市町村別林内道路密度

市町村名	一般民有林面積 ha	道有林面積 ha	民有林面積 ha	現 況 (m)						林内道路密度 m/ha
				一般民有林林道延長	道有林林道延長	民有林林道延長	一般民有林公道延長	道有林公道延長	民有林公道延長	
帯広市	4,851.21		4,851.21	34,517		34,517	18,072		18,072	10.8
音更町	11,707.83		11,707.83	30,099		30,099	81,200		81,200	9.5
士幌町	5,499.80		5,499.80	27,188		27,188	91,200		91,200	21.5
上士幌町	5,917.44		5,917.44	25,003		25,003	100,171		100,171	21.2
鹿追町	2,890.34		2,890.34	0		0	73,600		73,600	25.5
新得町	10,016.65		10,016.65	45,235		45,235	43,877		43,877	8.9
清水町	6,383.55		6,383.55	2,962		2,962	58,546		58,546	9.6
芽室町	6,437.92		6,437.92	18,085		18,085	62,021		62,021	12.4
中札内村	2,145.59		2,145.59	4,017		4,017	52,100		52,100	26.2
更別村	2,130.33		2,130.33	0		0	45,400		45,400	21.3
大樹町	11,055.85	5,932.63	16,988.48	17,483	45,247	62,730	325,291	12,900	338,191	23.6
広尾町	14,568.84		14,568.84	43,349		43,349	116,630		116,630	11.0
幕別町	10,893.78	3,857.79	14,751.57		13,645	13,645	134,599	20,042	154,641	11.4
池田町	22,544.23		22,544.23	69,574		69,574	164,711		164,711	10.4
豊頃町	20,498.49	12,109.11	32,607.60	84,568	164,423	248,991	159,856	33,471	193,327	13.6
本別町	11,630.51		11,630.51	33,498		33,498	85,915		85,915	10.3
足寄町	38,058.53		38,058.53	119,198		119,198	239,766		239,766	9.4
陸別町	12,238.20		12,238.20	58,451		58,451	111,635		111,635	13.9
浦幌町	30,839.74	23,256.93	54,096.67	71,309	142,272	213,581	318,606	33,500	352,106	10.5
十勝管内	230,308.83	45,156.46	275,465.29	684,536	365,587	1,050,123	2,283,196	99,913	2,383,109	12.5

※資料は、平成31年度末時点です。 全道平均の林内路網密度は、11.3m/haです。

16 民有林林道事業実績

(千円)

事業区分	平成26年度事業実績		平成27年度事業実績		平成28年度事業実績		平成29年度事業実績		平成30年度事業実績		
	路線数	事業費	路線数	事業費	路線数	事業費	路線数	事業費	路線数	事業費	
道営 代行営	森林基幹道開設事業	1	148,463	1	39,979	1	43,801	2	75,440	2	40,096
	森林管理道開設事業	2	141,223	1	43,417	1	50,359	1	39,585		
	小計	3	289,686	2	83,396	2	94,160	3	115,025	2	40,096
補助営 (公共)	森林管理道開設事業			1	19,166	1	37,365	1	44,121	1	49,462
	林業専用道開設事業	2	41,446	4	63,920	4	111,689	3	67,353	3	62,113
	機能回復整備事業										
基金(非公)	森林整備加速化・林業再生事業費	9	180,727	5	79,444	4	81,150	2	41,911	1	144,133
小計		11	222,173	10	162,530	9	230,204	6	153,385	5	255,708
合計		14	511,859	12	245,926	11	324,364	9	268,410	7	295,804

17 民有林年度別 林道・林業専用道開設延長(過去5ヶ年)・・・公共

(m)

市町村	平成26年度	平成27年度	平成28年度	平成29年度	平成30年度	計
士幌町	164	360	180	840		1,544
新得町		780	1,684	1,070	900	4,434
広尾町						0
池田町	1,314	918	766	2,234	760	5,992
豊頃町			900	900	900	2,700
足寄町	290					290
陸別町	2,080	920	1,766	1,340	844	6,950
浦幌町				760	1,040	1,800
計	3,848	2,978	5,296	7,144	4,444	23,710

18 民有林年度別 森林加速化・林業再生事業並び合板・製材・生産性対策事業等の開設延長(過去5ヶ年)・・・非公

(m)

市町村	平成26年度	平成27年度	平成28年度	平成29年度	平成30年度	計
種別	林業専用道(規格相当)	林業専用道(規格相当)	林業専用道(規格相当)	林業専用道(規格相当)	林業専用道(規格相当)	
帯広市	784	2,380				3,164
士幌町						0
新得町	4,360					4,360
豊頃町	4,448	1,200	1,300	800	440	8,188
陸別町						0
浦幌町			2,000	1,000		3,000
計	9,592	3,580	3,300	1,800	440	18,712

19 民有保安林の現況（十勝総合振興局管内）

（単位：ha）

区 分	水源涵養保安林	土砂流出防備保安林	土砂崩壊防備保安林	防風保安林	防霧保安林	保健保安林	干害防備保安林	なだれ防止保安林	魚つき保安林	計	
音更町		15	13	632		13				673	
士幌町		55		776						831	
上士幌町		223	12	392			33			660	
鹿追町		33	132	475						640	
新得町		150	385	93		69	35			732	
清水町		183	9	414						606	
芽室町	448	104		296		58				906	
中札内村		54		460		24				538	
更別村				988		18				1,006	
大樹町	民有林	56	481	1	261	1,721	45		199	2,764	
	道有林		3,207			2,583				5,790	
広尾町		112	565		410	1,174	25	2		2,288	
幕別町	民有林		230	4	556					790	
	道有林	2,247	330			736		321		3,634	
池田町		1,643	1,379							3,022	
豊頃町	民有林	850	400	2	282	3,057	45	86		4,722	
	道有林	3,876	7,050			757		350		12,033	
本別町		157	896							1,053	
足寄町		7,175	908	2	35		62	214		8,396	
陸別町		281	91	4	54		65	65		560	
浦幌町	民有林	112	3,831	3	174	3,793	93	246		8,252	
	道有林	11,526	8,559				12	991		21,088	
帯広市			1,111	15	589		58			1,773	
計	民有林	10,834	10,709	582	6,887	9,745	575	679	2	199	40,212
	道有林	17,649	19,146			4,076	12	1,662			42,545
合計		28,483	29,855	582	6,887	13,821	587	2,341	2	199	82,757

注1 保安林情報処理システムより抜粋。（平成30年3月31日現在）

注2 保安林種毎に四捨五入しています。

20 林地開発行為許可（新規・変更）実施状況

（単位：h a）

区 分 開発行為の目的	年 度 別 許 可 状 況													
	昭和49年度～平成24年度		平成25年度		平成26年度		平成27年度		平成28年度		平成29年度		計	
	件数	面積	件数	面積	件数	面積	件数	面積	件数	面積	件数	面積	件数	面積
工場・事業場の設置	145	836	6	16	7	25	6	12	5	31	5	28	174	948
ゴルフ場の造成	24	334											24	334
宿泊施設・レジャー施設の設置	17	172											17	172
農用地の造成	1,439	4,865	1	2	9	34	14	78	8	46	7	35	1,478	5,060
土石等の採掘	219	449	1	3									220	452
住宅団地の造成													0	0
別荘の造成													0	0
道路の新設又は改築													0	0
造林事業に伴うブル地拵え	4	20											4	20
立木伐採に伴う道路・土場	44	91											44	91
その他	26	81											26	81
計	1,918	6,848	8	21	16	59	20	90	13	77	12	63	1,987	7,158

注1 林地開発許可事務実施状況より抜粋（～29年度）

（平成30年3月31日現在）

21 産業貢献賞、社会貢献賞 受賞者一覧

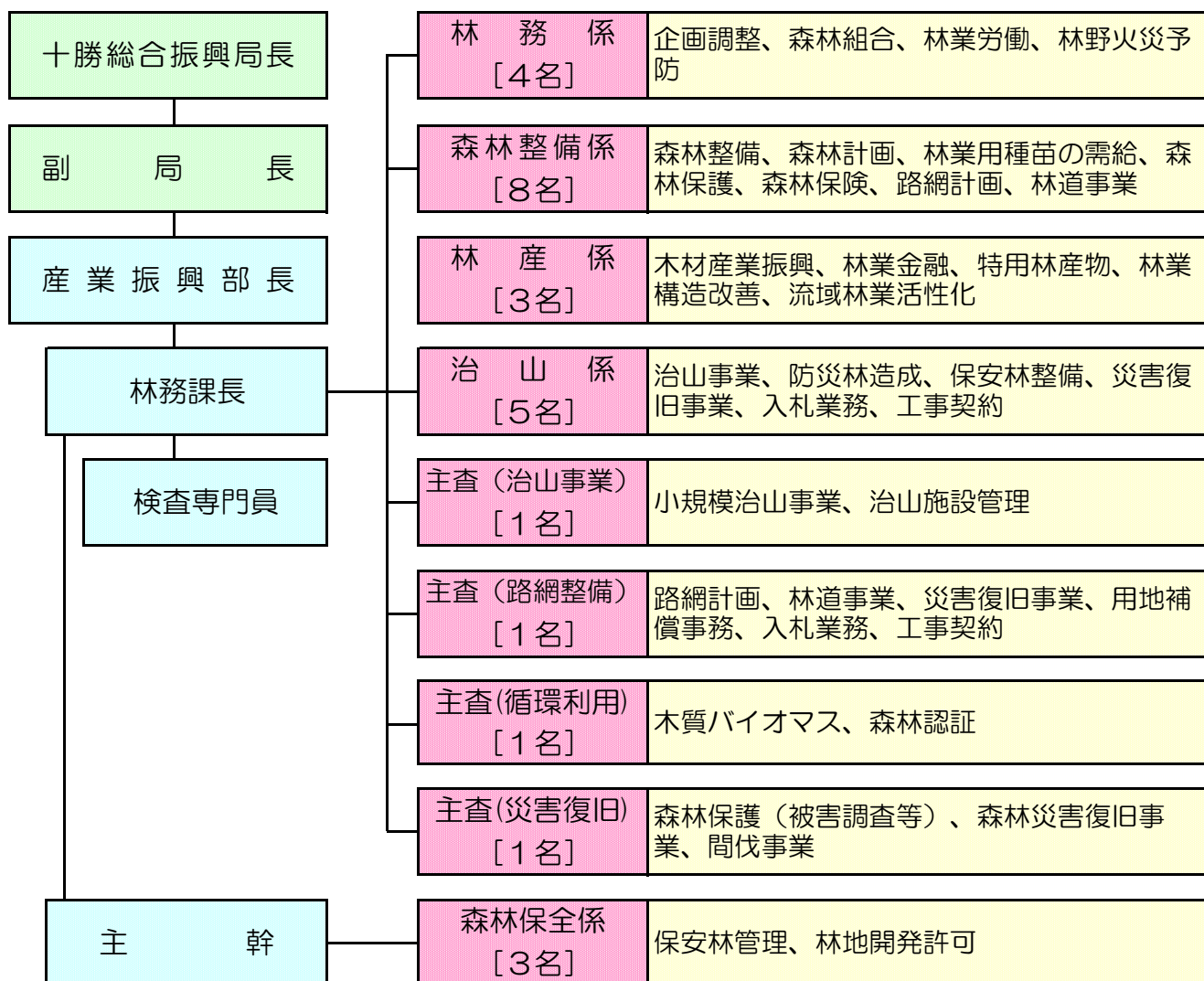
(1) 産業貢献賞 受賞者一覧

年度	区分	受賞者名	所属名	役職名	備考
46	林産	十勝製材協同組合			
49	林産	天倉 富	天倉林業(株)	取締役会長	
50	林産	西田 千平	西田産業(株)	代表取締役	
51	林産	高橋 武雄	(株)高橋木工場	代表取締役	
52	緑化	山口 三太郎			足寄町
53	緑化	榎波 弥一郎			鹿追町
53	林産	山田 勇雄			
54	林産	加藤 幸一	帯広木材工業(株)	代表取締役	H6・瑞5
54	緑化	小川 鉄蔵		団体役員	
55	林産	島影 忠松	製炭業	製炭業主	
55	緑化	岡本 重	農業		
56	林産	渡邊 平吉	渡邊木材(株)	代表取締役	
57	林産	竹丸 富三郎	竹丸木材工業(株)	代表取締役社長	
57	緑化	竹市 一己		団体役員	
59	緑化	森口 信太郎	農業		
59	緑化	杉江 勇	浦幌町森林組合	組合長	
60	緑化	佐藤 平三郎	本別町森林組合	副組合長	
61	林産	山本 利秋	山栄林産(株)	代表取締役社長	H5・黄綬
61	林産	佐野 光男	恵盛木材(株)	代表取締役社長	S63・黄綬
62	緑化	畑邊 秀男			浦幌町
元	林産	天倉 一人	天倉林業(株)	代表取締役社長	
2	林産	新谷 庄太郎	小利別木材産業(有)	代表取締役	
2	緑化	吉田 蕎一	土幌町森林組合	組合長	
3	緑化	梅村 保雄			帯広市
3	林産	塩谷 大作	(株)塩谷木材店	代表取締役社長	
5	林産	高橋 徳義	(株)高橋木工場	代表取締役	
7	林産	村上 幸一	村上林業(株)	代表取締役	
9	林産	井原 大蔵	井原林産(株)	代表取締役会長	
11	緑化	部田 英夫	浦幌町森林組合	元組合長	
11	林産	西田 正博	西田産業(株)	代表取締役社長	
12	緑化	大沼 勘一	豊頃町森林組合	元組合長	
12	緑化	川田 淳	川田工業	会長	
13	林産	中田 昭吾	中田木材工業(株)	代表取締役	
13	緑化	山中 智	農業		
14	林産	秋元 紀幸	(株)サトウ	代表取締役社長	
15	森林	北村 嘉夫	北村林業(株)	代表取締役社長	
16	森林	佐々木 恒雄	(有)佐々木林業	代表取締役社長	
17	森林	加納 元弘	帯広木材工業(株)	代表取締役	
18	森林	伊賀 宏	中島木材商事(株)	代表取締役	
18	森林	石澤 宗一	広尾町森林組合	前代表理事組合長	
19	森林	堀田 豊	(株)ホリタ	代表取締役	
20	森林	瀬上 良明	才ムニス林産協同組合	代表理事	
21	森林	神野 公司	(株)神野木工場	代表取締役社長	
21	森林	吉田 幸雄	(有)吉田機械店	会長	
22	森林	寺岡 勉	幕別町森林組合	前代表理事組合長	
22	森林	小原 秀樹	自営	森林所有者	
23	森林	中島 康夫	十勝大雪森林組合	前代表理事組合長	
23	森林	木下 貞雄	木下林業(株)	代表取締役社長	
25	森林	中田 隆三	丸十木材(株)	取締役会長	
26	森林	櫻井 文雄	西十勝森林組合	前代表理事組合長	
28	森林	杉江 英雄	自営	森林所有者	
30	森林	森 啓之介	自営	森林所有者	
30	森林	石澤 慶治	岡崎木材(株)	代表取締役	

(2) 社会貢献賞 受賞者一覧

年度	区分	受賞者名	所属名	役職名	備考
15	緑化	渡邊 清蔵			池田町
17	緑化	(株)十勝毎日新聞社			帯広市

林務課行政組織図



(2019. 6. 1現在)

