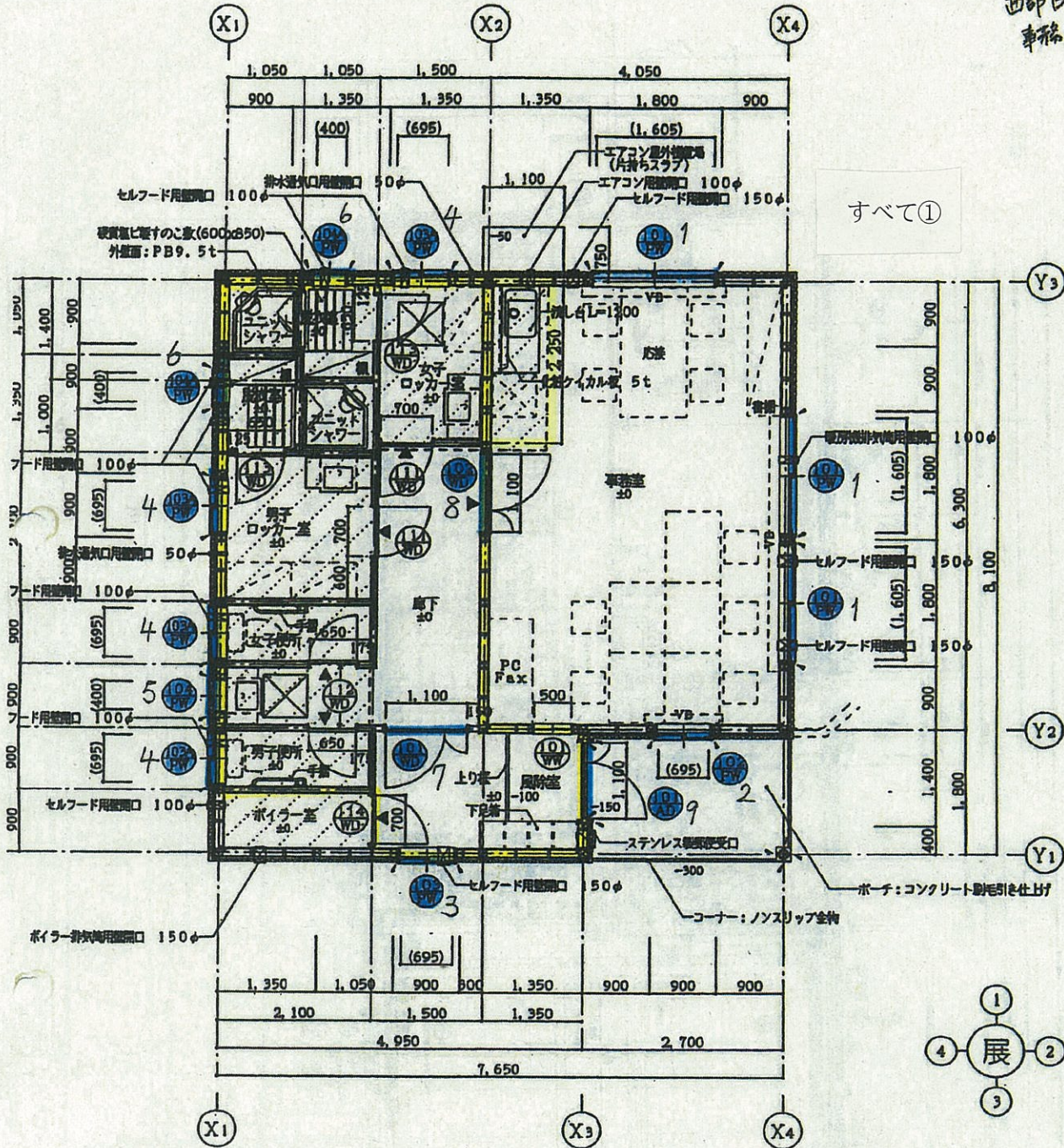


番号	床の種類	区分
①	ビニル床シート貼仕上	弾性床

西部BSE
事務所棟

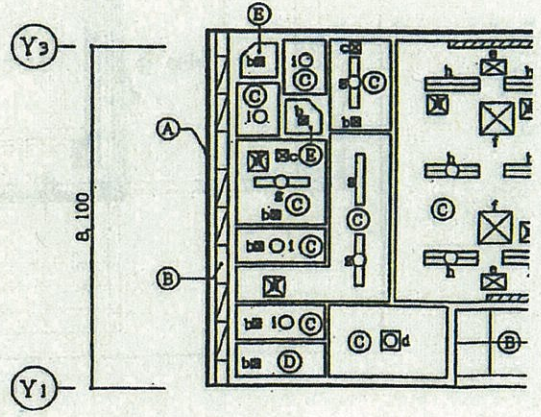
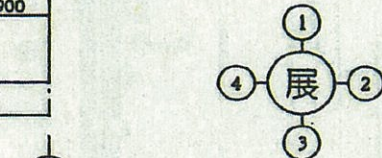


平面詳細図 S=1/50

※ 設備用開口の高さ部分は詳細図を参照

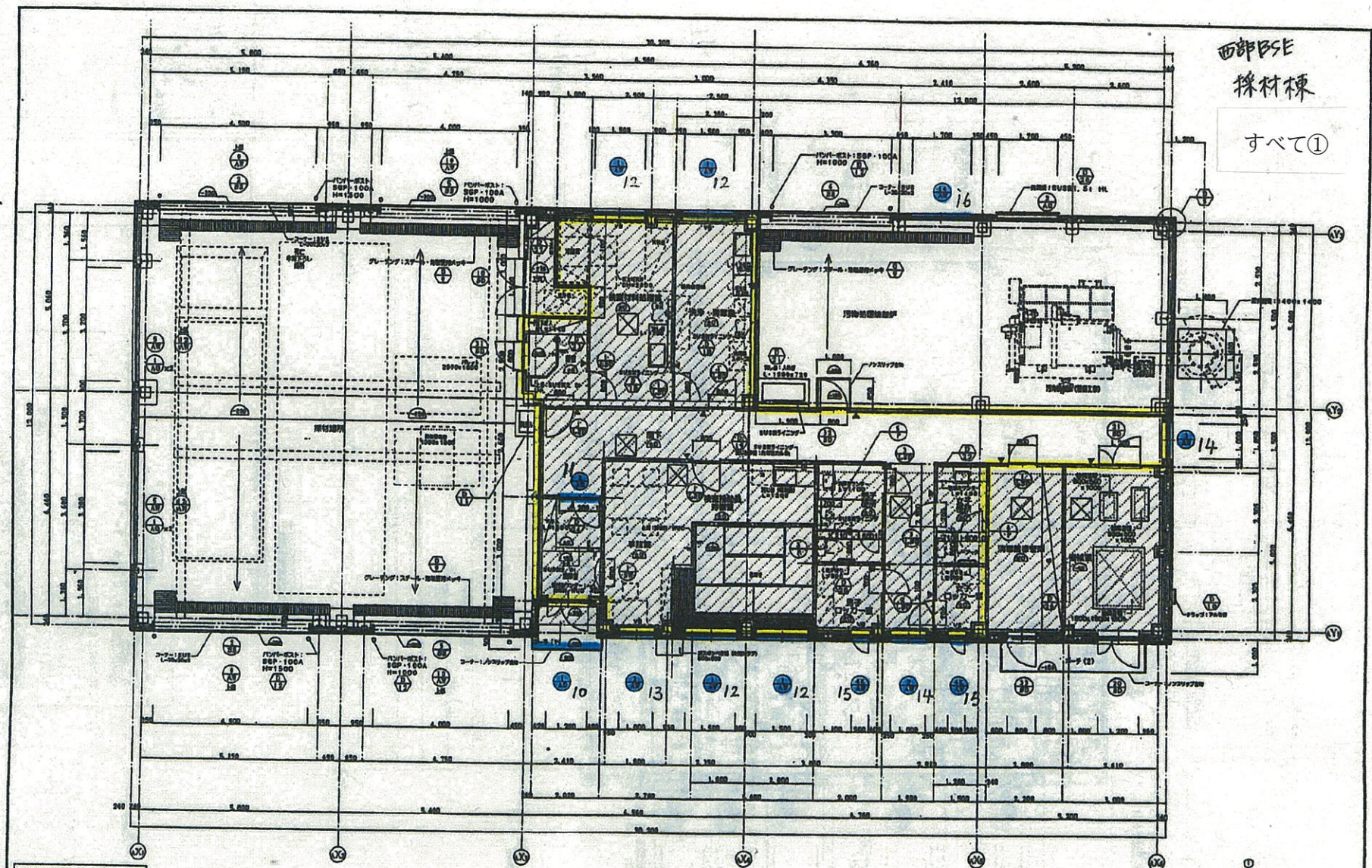
- 床下配管ピットの範囲を示す
- 床下点検口 600x600
- 木造枠組壁
- 重量鉄骨下地間仕切壁 (LGS-65型)
- 窓枠の位置を示す

閉鎖法根拠チェック	
建物の床面積	4.95x1.8+7.65x6.3=57.10 (㎡)
事務室床面積	4.05x6.3=25.52 (㎡)
消滅法による無窓室に判定	
57.10x1/30=1.903 (㎡)	
・AD-1 (1ヶ所)	
1.1x2.1=2.31 (㎡) > 1.903...有窓室	
建築基準法による居室の換気及び無窓室等の判定	
換気	25.52x1/20=1.276 (㎡)
無窓居室	25.52x1/50=0.511 (㎡)
・PW-1 (3ヶ所)	
換気	1.605x1.41x1/2x3



西部BSE
採材標

すべて①



□	コンクリート造
▽	鉄筋コンクリート造
○	鉄骨造
△	鉄骨コンクリート造
◇	鉄骨造
×	鉄骨造

設計者	監理者	施工者	検査者	承認者	作成日	図名	図号	縮尺	備考
					2015年 6月 10日	西部BSE採材標		1/100	

北海道建設部運輸整備高度課