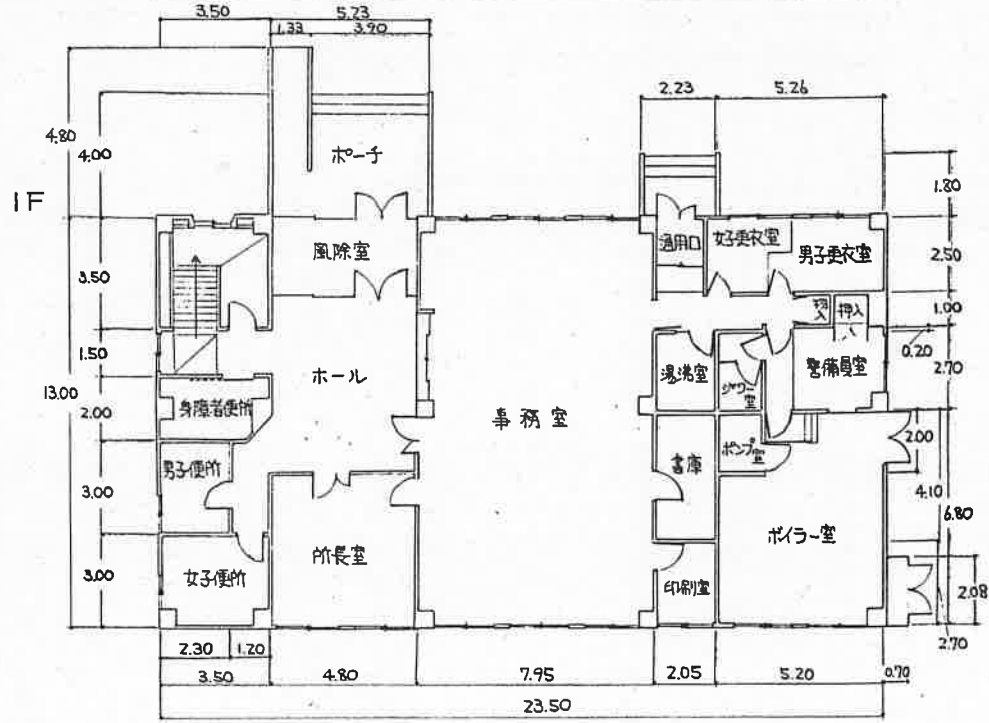


1F	13.00 ^m × 23.50 ^m	305.50
	2.08 ^m × 0.70 ^m	1.45
2F	13.00 ^m × 23.50 ^m	305.50
RF	9.20 ^m × 3.50 ^m	32.20
計		644.65



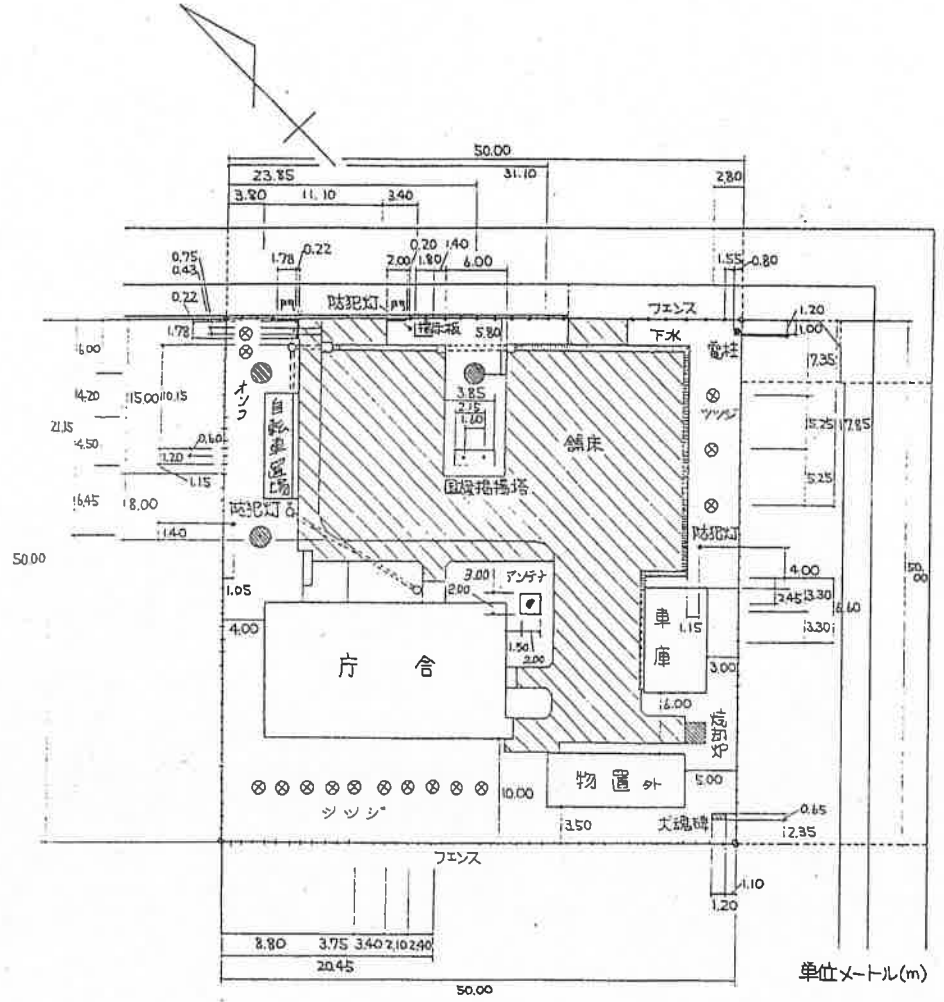
長さ単位メートル(m)

広尾保健所庁舎平面図縮尺		1/200
部局名	北海道広尾保健所	
口座名	広尾保健所庁舎	
所在地	北海道広尾郡 広尾町公園通南4丁目	
名称	広尾保健所庁舎	
構造	鉄筋コンクリート造	
数量	644.65 m ²	
建築年月日	昭和56年3月6日	

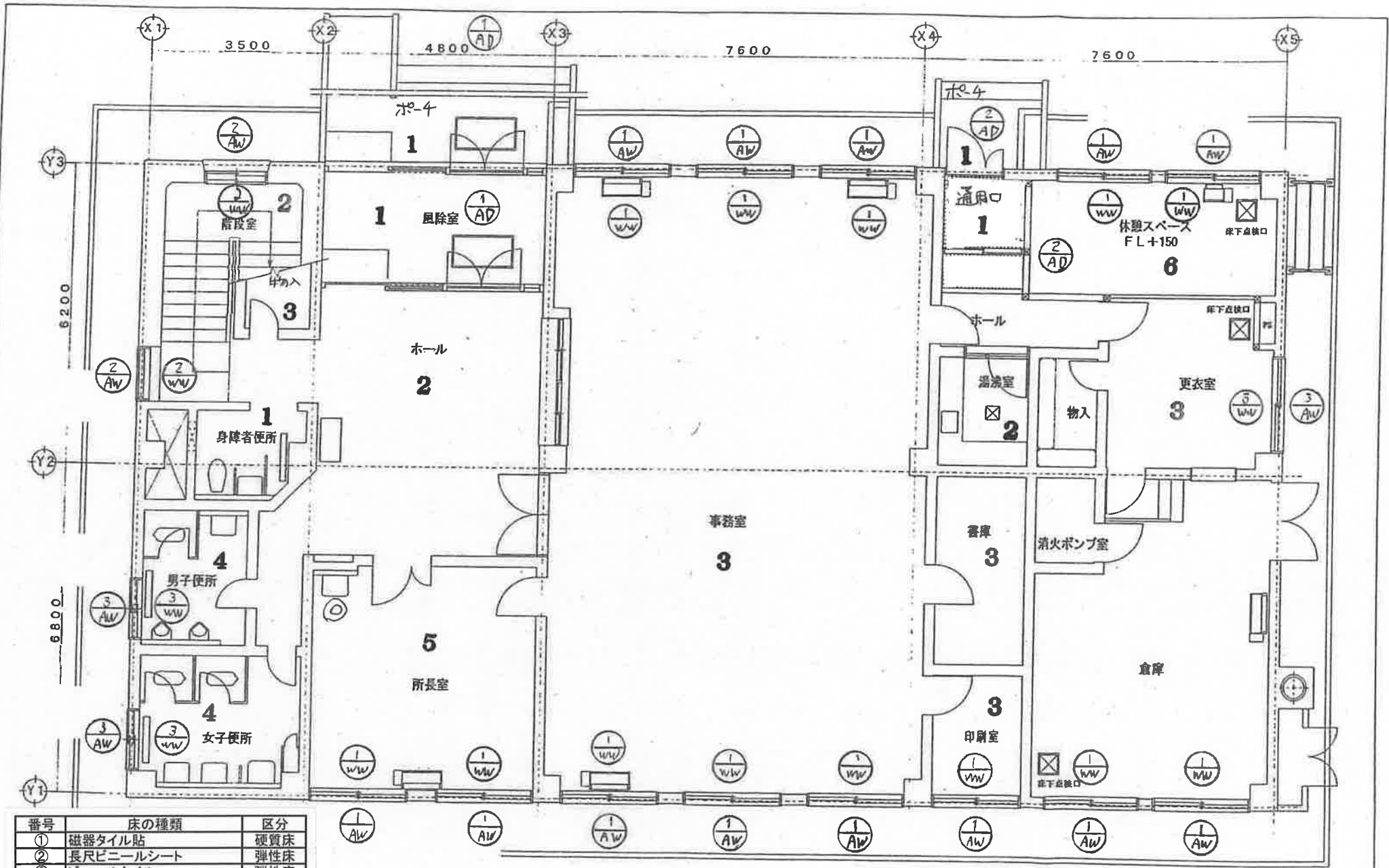
昭和56年8月18日調製
職総務係長氏名 五十嵐正純

広尾保健所庁舎平面図

広尾保健所 庁舎 配置図

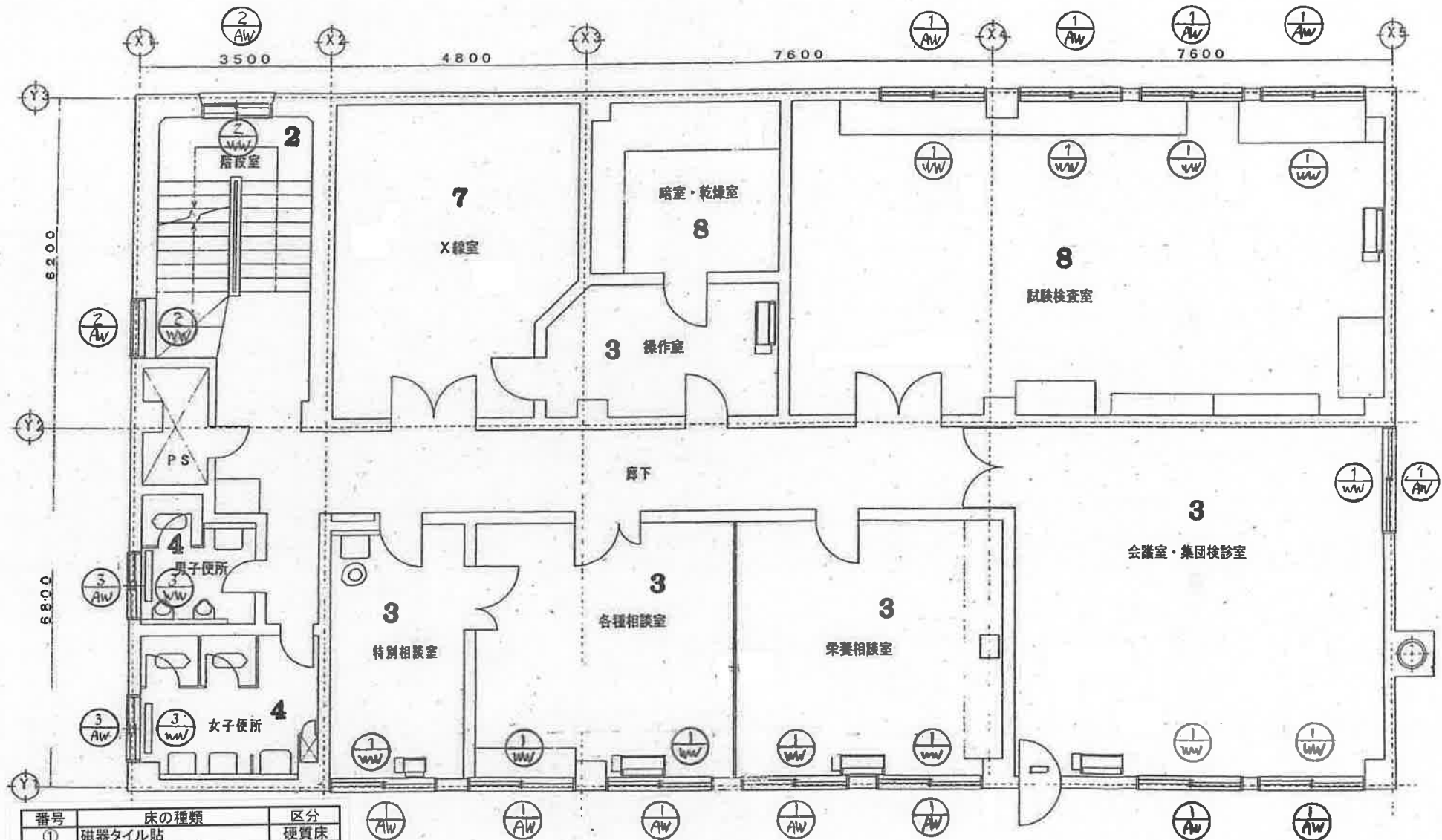


広尾保健所 庁舎 配置図 縮尺 1/500	
部局名	北海道広尾保健所
口座名	広尾保健所 庁舎
所在地	広尾町公園通南4丁目
区分	建物
種目	
数量	
取得年月日	昭和56年 3月10日
調整者	平成 8年10月21日 総務課長 山田 徹



番号	床の種類	区分
①	磁器タイル貼	硬質床
②	長尺ビニールシート	弾性床
③	ビニールタイル	弾性床
④	モザイクタイル	硬質床
⑤	クッションフロアー	弾性床
⑥	カーペット	繊維床
⑦	散乱線防護タイル	弾性床
⑧	塗床(エポキシ系)	弾性床
◎	洗面器(個室等の単独設置)	

〒730-8585 広島県広島市南区美保町1-1-1
 広島保健所広島支所
 1階平面図 (定)(床材)



番号	床の種類	区分
①	磁器タイル貼	硬質床
②	長尺ビニールシート	弾性床
③	ビニールタイル	弾性床
④	モザイクタイル	硬質床
⑤	クッションフロアー	弾性床
⑥	カーペット	繊維床
⑦	散乱線防護タイル	弾性床
⑧	塗床(エポキシ系)	弾性床
◎	洗面器(個室等の単独設置)	

〰〰〰〰 〰〰〰〰
 香広保健所広尾支所
 〰〰〰〰 〰〰〰〰
 2階平面図 (窓)(床材) ⅡR