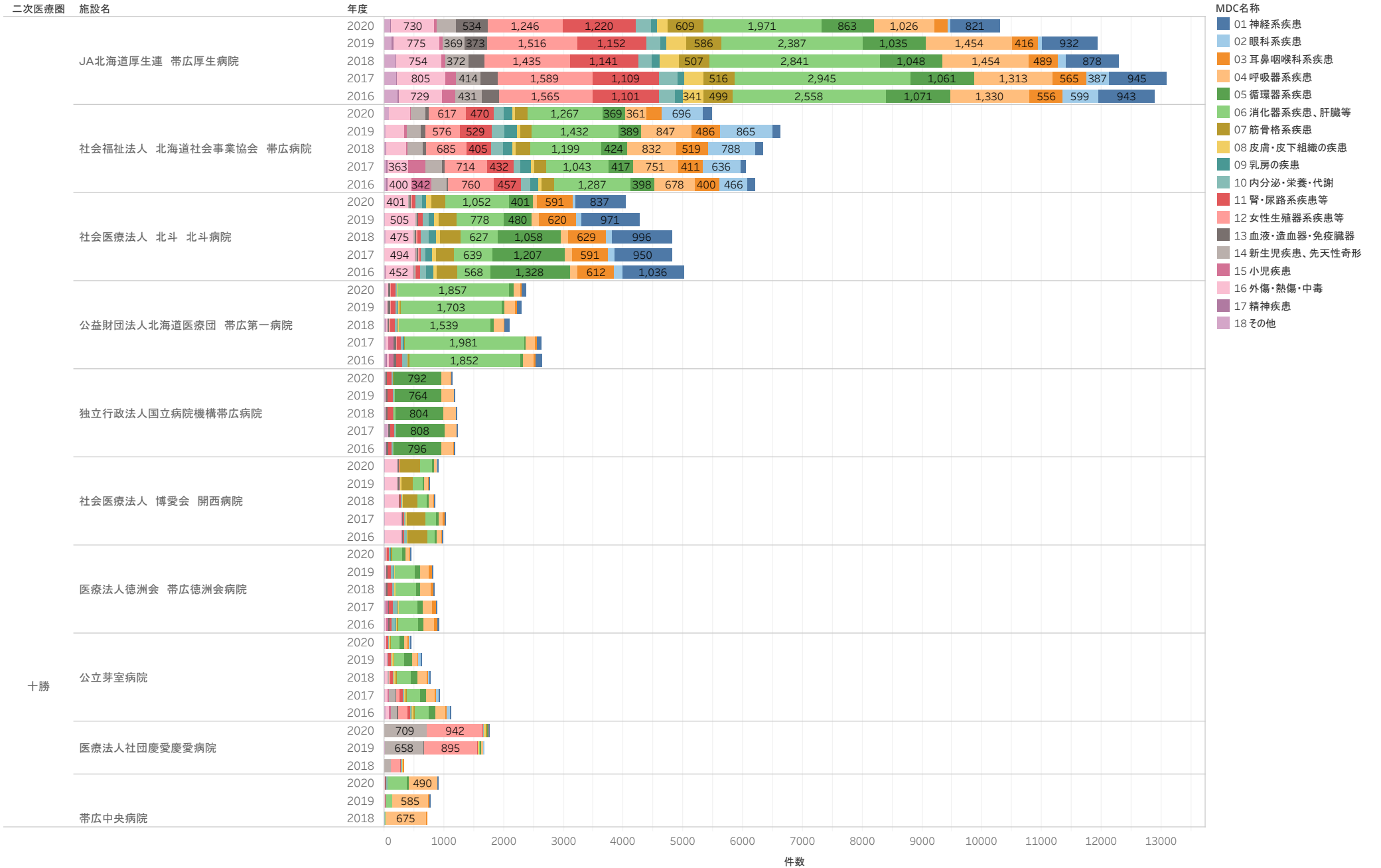
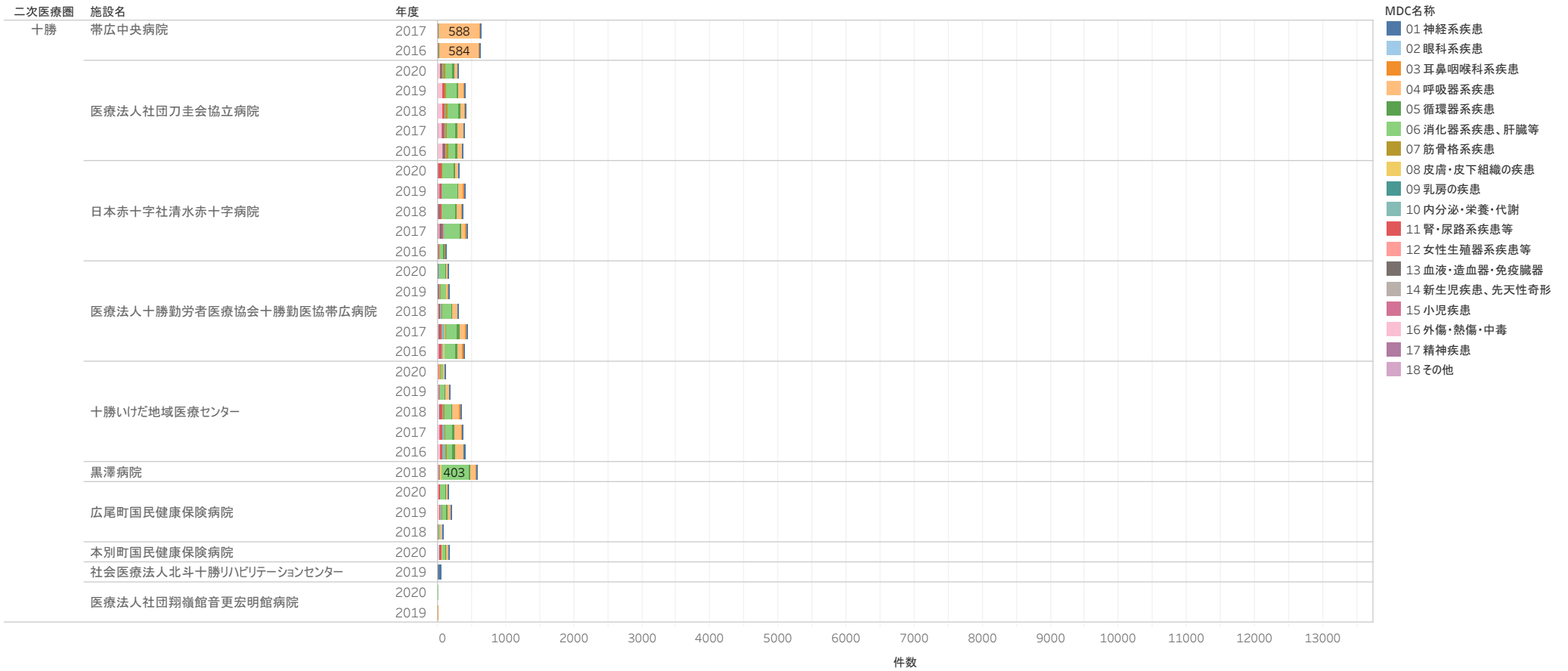


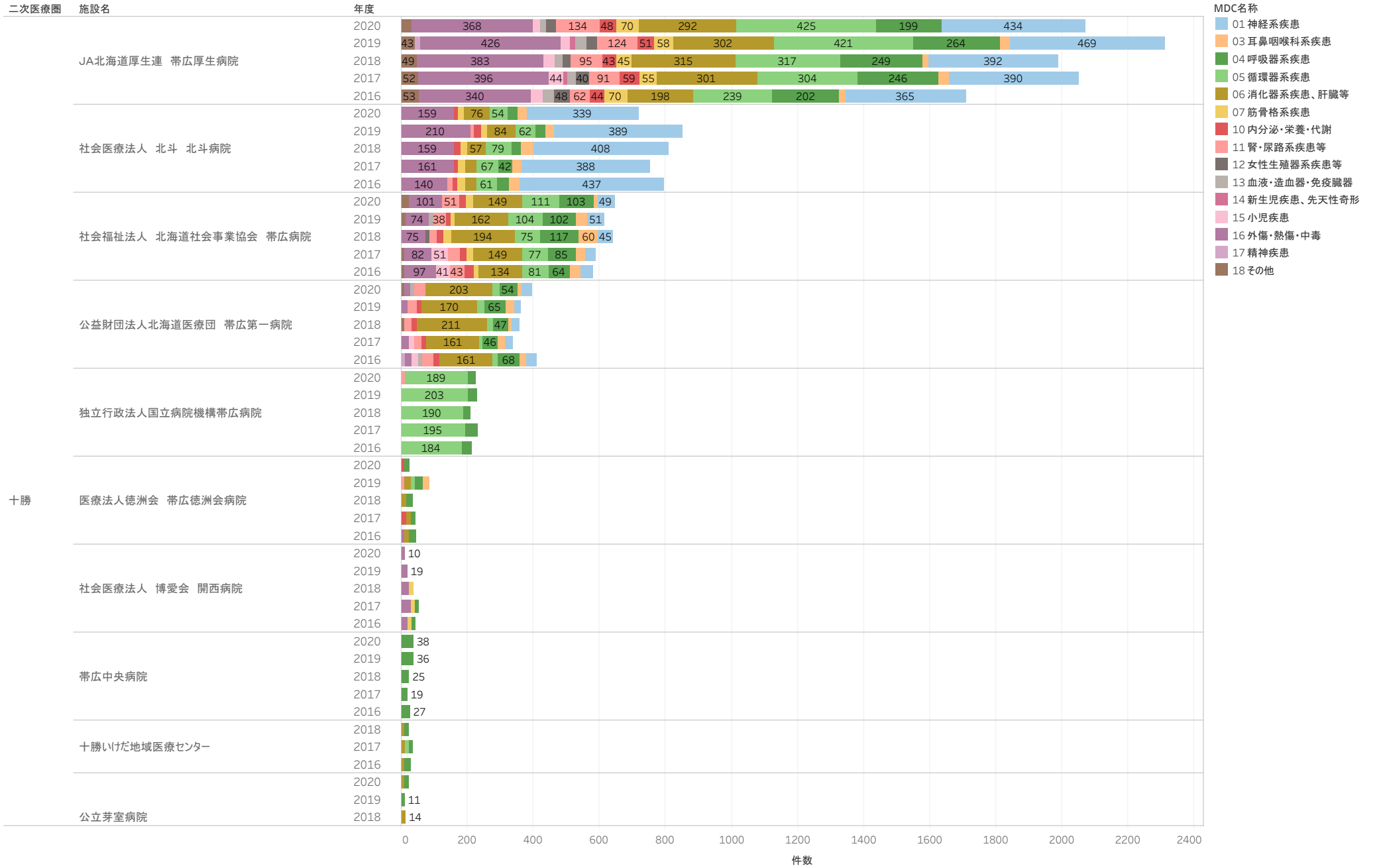
医療機関別MDC別件数



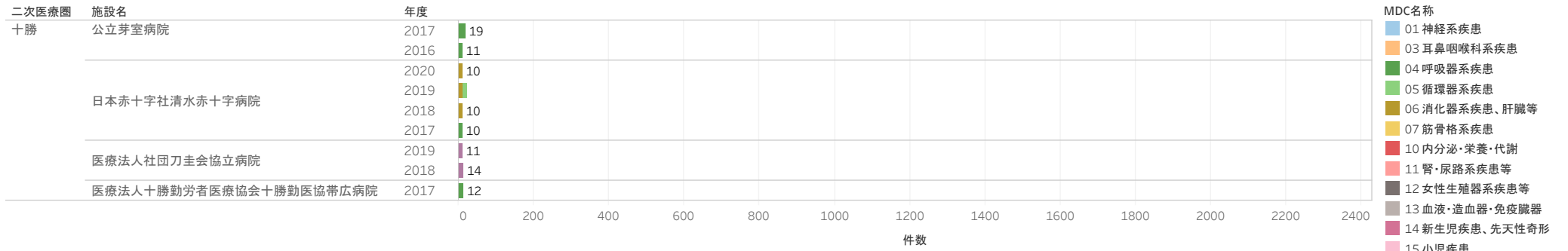
# 医療機関別MDC別件数



# 医療機関別MDC別救急車搬送件数

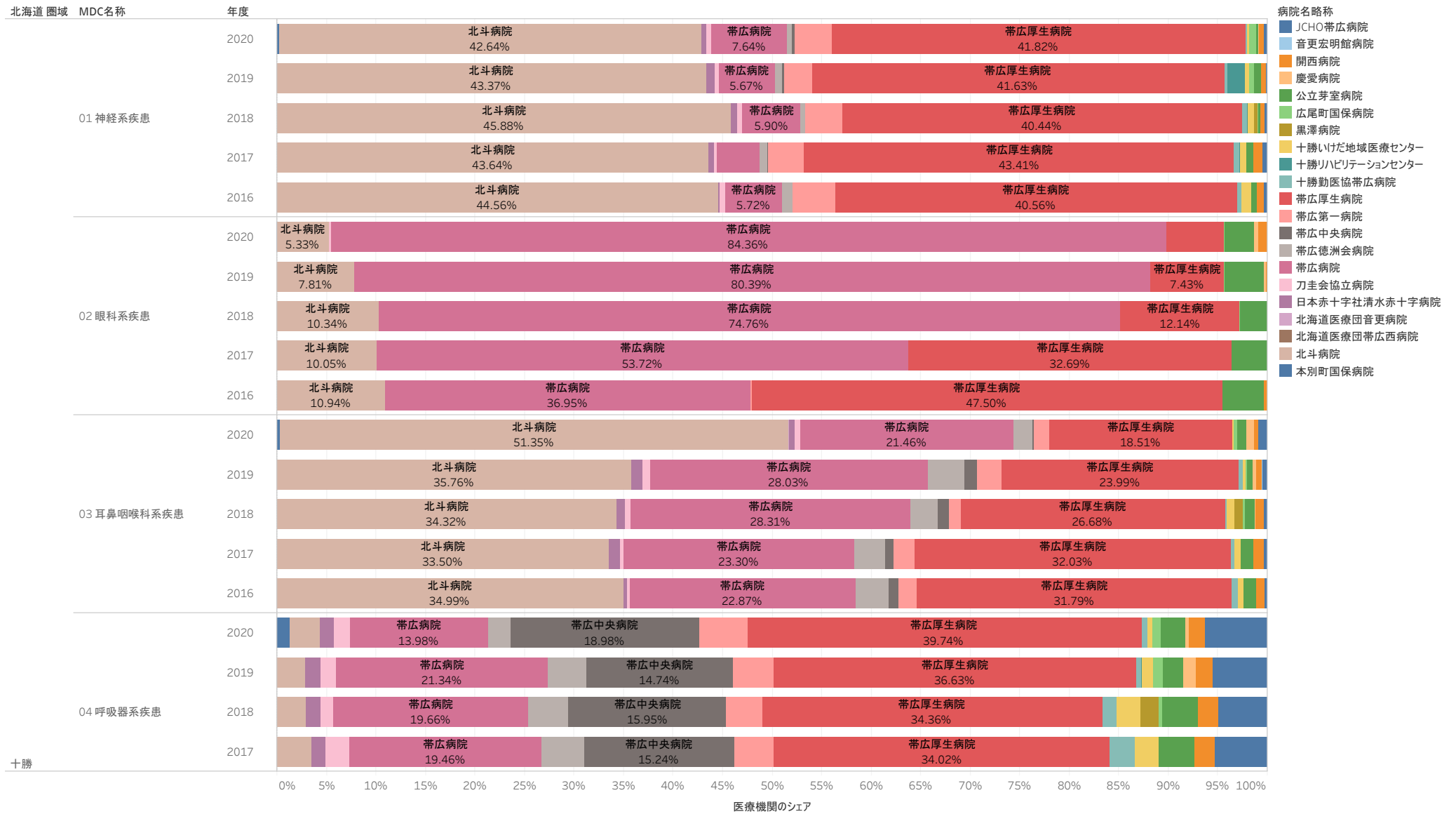


# 医療機関別MDC別救急車搬送件数



- MDC名称
- 01 神経系疾患
  - 03 耳鼻咽喉科系疾患
  - 04 呼吸器系疾患
  - 05 循環器系疾患
  - 06 消化器系疾患、肝臓等
  - 07 筋骨格系疾患
  - 10 内分泌・栄養・代謝
  - 11 腎・尿路系疾患等
  - 12 女性生殖器系疾患等
  - 13 血液・造血器・免疫臓器
  - 14 新生児疾患、先天性奇形
  - 15 小児疾患
  - 16 外傷・熱傷・中毒
  - 17 精神疾患
  - 18 その他

MDC別医療機関シェア\_十勝二次医療圏(5か年推移)

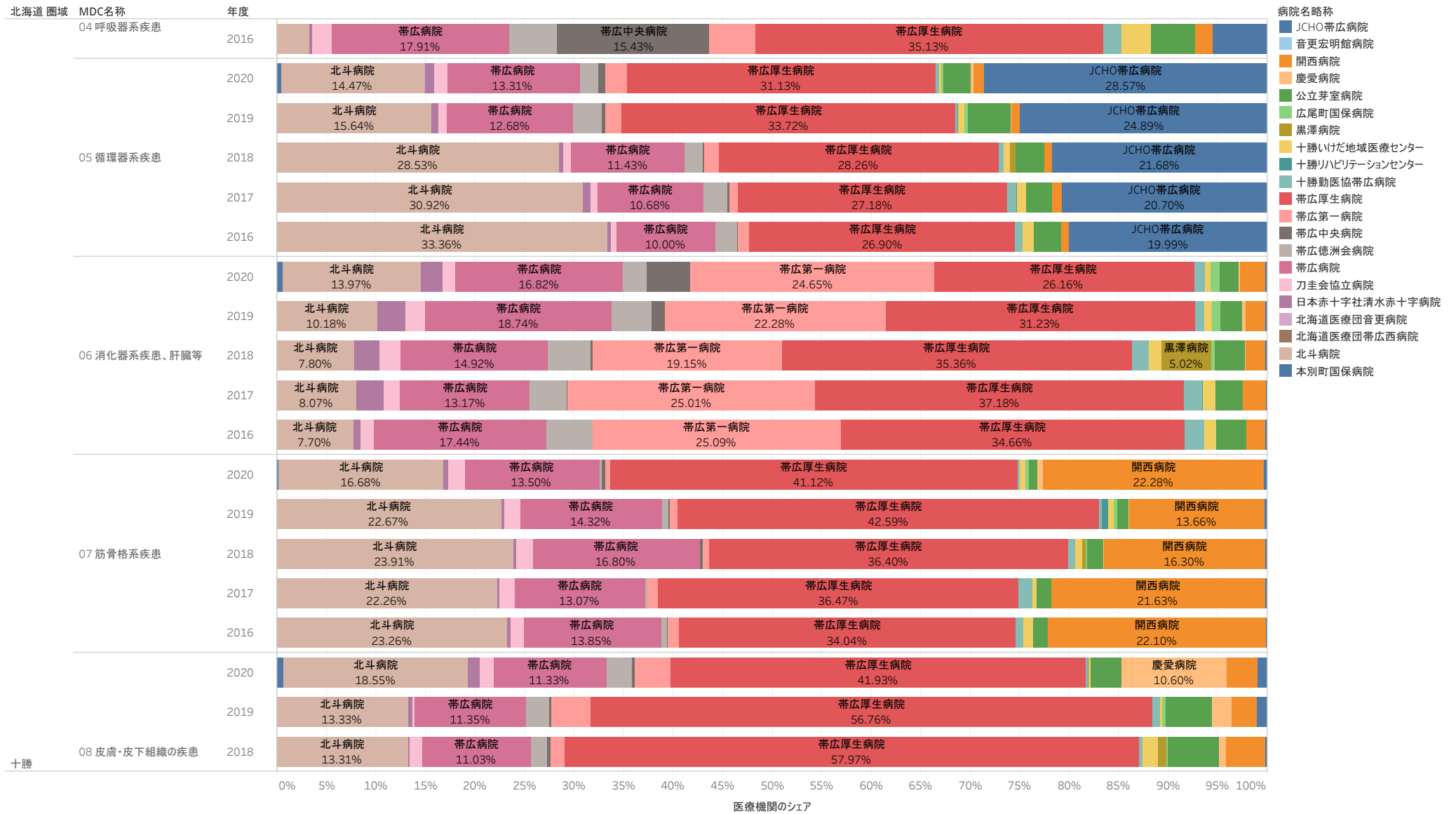


※本データはDPC導入の影響評価に係る調査「退院患者調査」の結果報告から作成した。

※圏域に所在する医療機関の診療実績をMDC別に合算したものを「総数」、総数に占める各医療機関の実績を「シェア」とした。

※退院患者調査を辞退した医療機関のデータや包括払いの対象とならない病棟への移動があった患者データは含まれないことに留意が必要である。

MDC別医療機関シェア\_十勝二次医療圏(5か年推移)

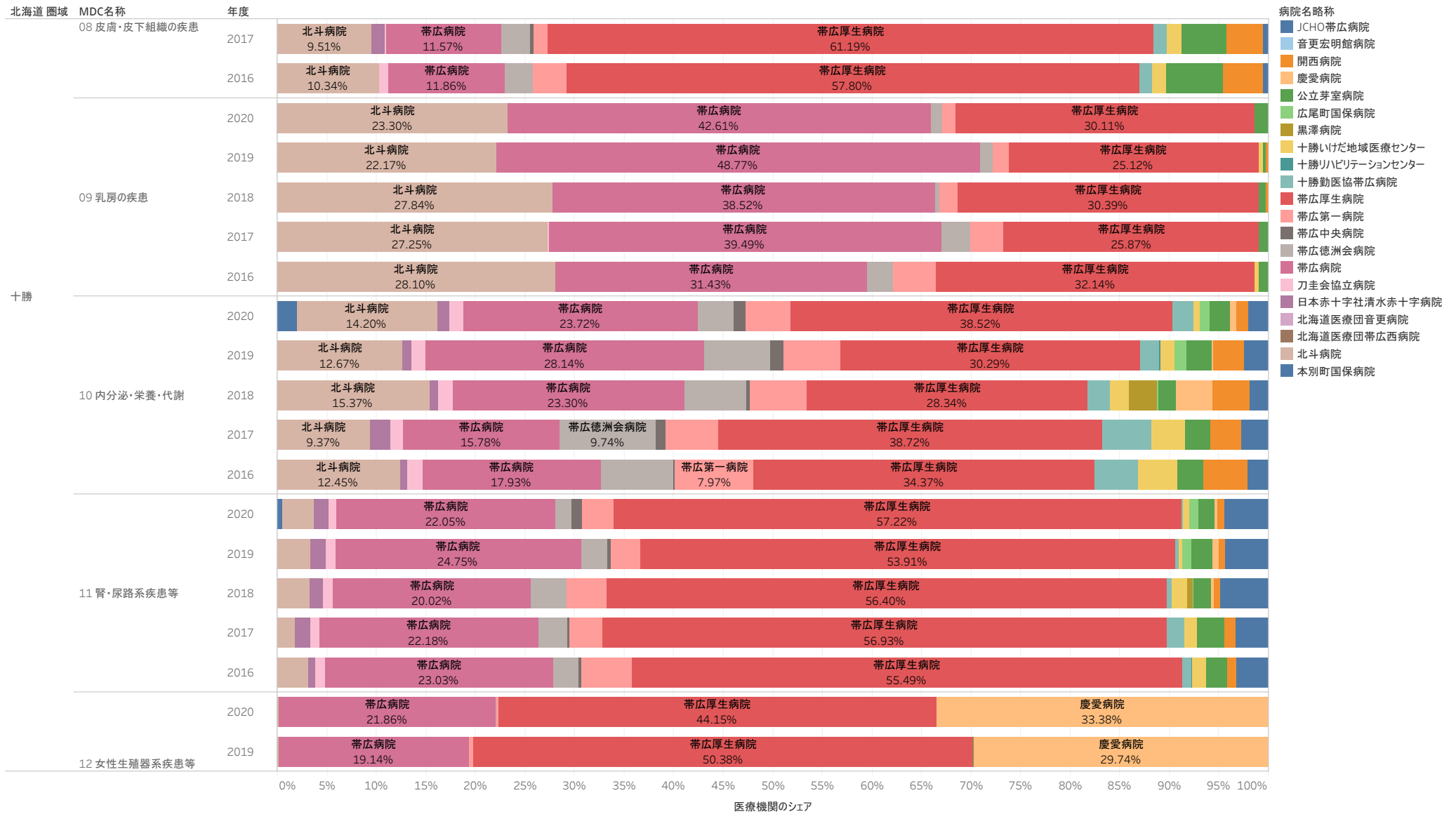


※本データはDPC導入の影響評価に係る調査「退院患者調査」の結果報告から作成した。

※圏域に所在する医療機関の診療実績をMDC別に合算したものを「総数」、総数に占める各医療機関の実績を「シェア」とした。

※退院患者調査を辞退した医療機関のデータや包括払いの対象とならない病棟への移動があった患者データは含まれないことに留意が必要である。

MDC別医療機関シェア\_十勝二次医療圏(5か年推移)

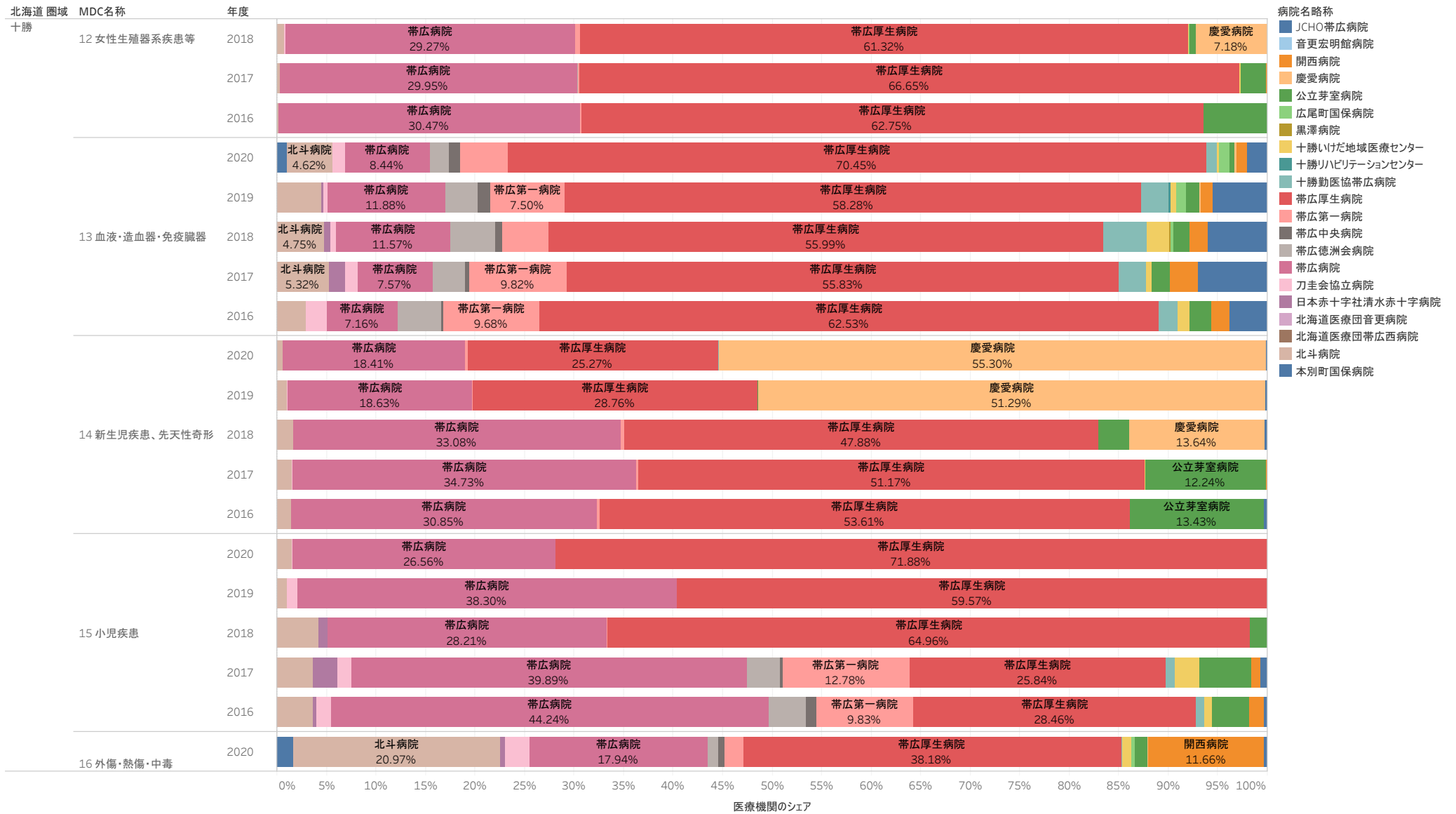


※本データはDPC導入の影響評価に係る調査「退院患者調査」の結果報告から作成した。

※圏域に所在する医療機関の診療実績をMDC別に合算したものを「総数」、総数に占める各医療機関の実績を「シェア」とした。

※退院患者調査を辞退した医療機関のデータや包括払いの対象とならない病棟への移動があった患者データは含まれないことに留意が必要である。

MDC別医療機関シェア\_十勝二次医療圏(5か年推移)



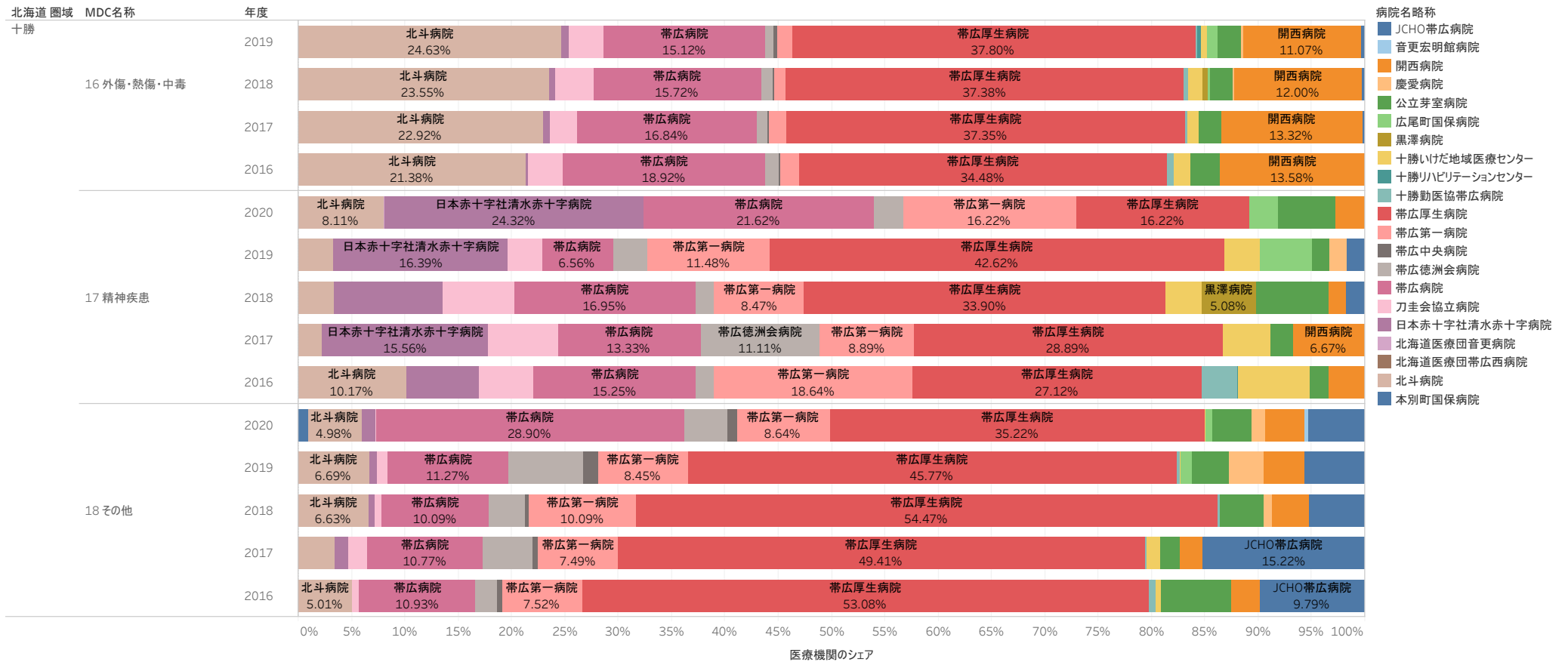
※本データはDPC導入の影響評価に係る調査「退院患者調査」の結果報告から作成した。

※圏域に所在する医療機関の診療実績をMDC別に合算したものを「総数」、総数に占める各医療機関の実績を「シェア」とした。

※退院患者調査を辞退した医療機関のデータや包括払いの対象とならない病棟への移動があった患者データは含まれないことに留意が必要である。



MDC別医療機関シェア\_十勝二次医療圏(5か年推移)

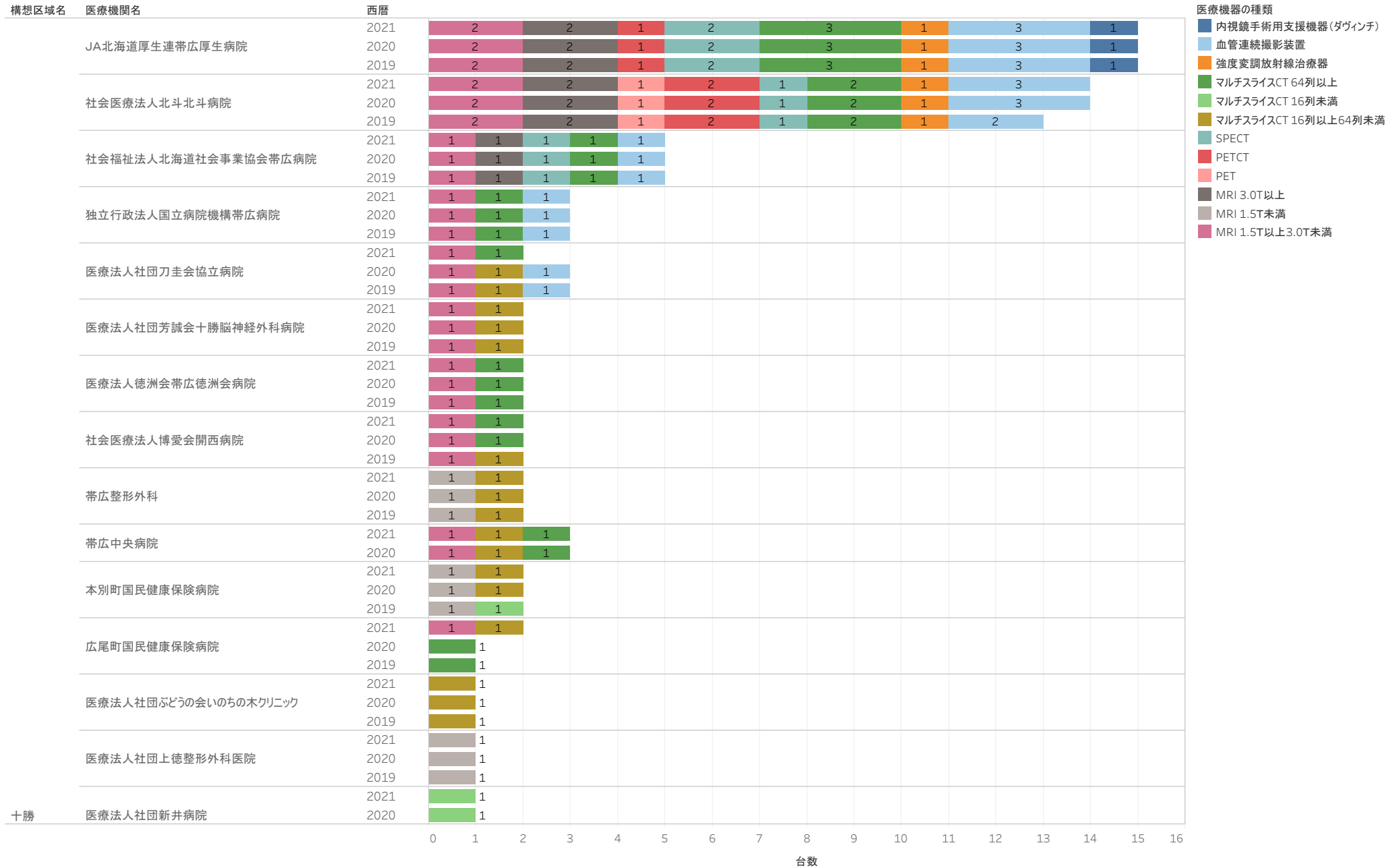


※本データはDPC導入の影響評価に係る調査「退院患者調査」の結果報告から作成した。

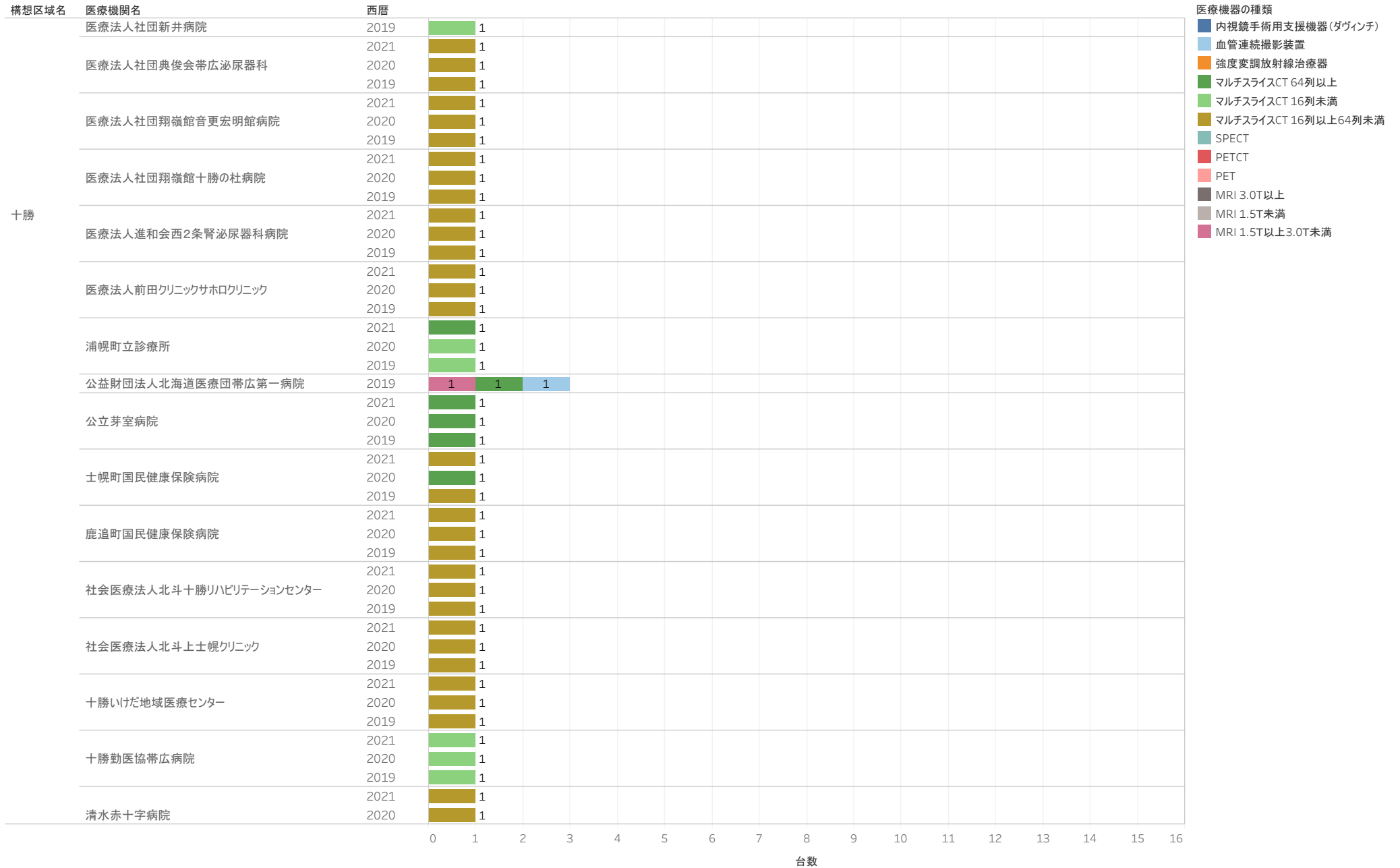
※圏域に所在する医療機関の診療実績をMDC別に合算したものを「総数」、総数に占める各医療機関の実績を「シェア」とした。

※退院患者調査を辞退した医療機関のデータや包括払いの対象とならない病棟への移動があった患者データは含まれないことに留意が必要である。

病床機能報告\_医療機器の台数(2019年~2021年)\_高額医療機器二次医療圏



病床機能報告\_医療機器の台数(2019年~2021年)\_高額医療機器二次医療圏



病床機能報告\_医療機器の台数(2019年~2021年)\_高額医療機器二次医療圏

