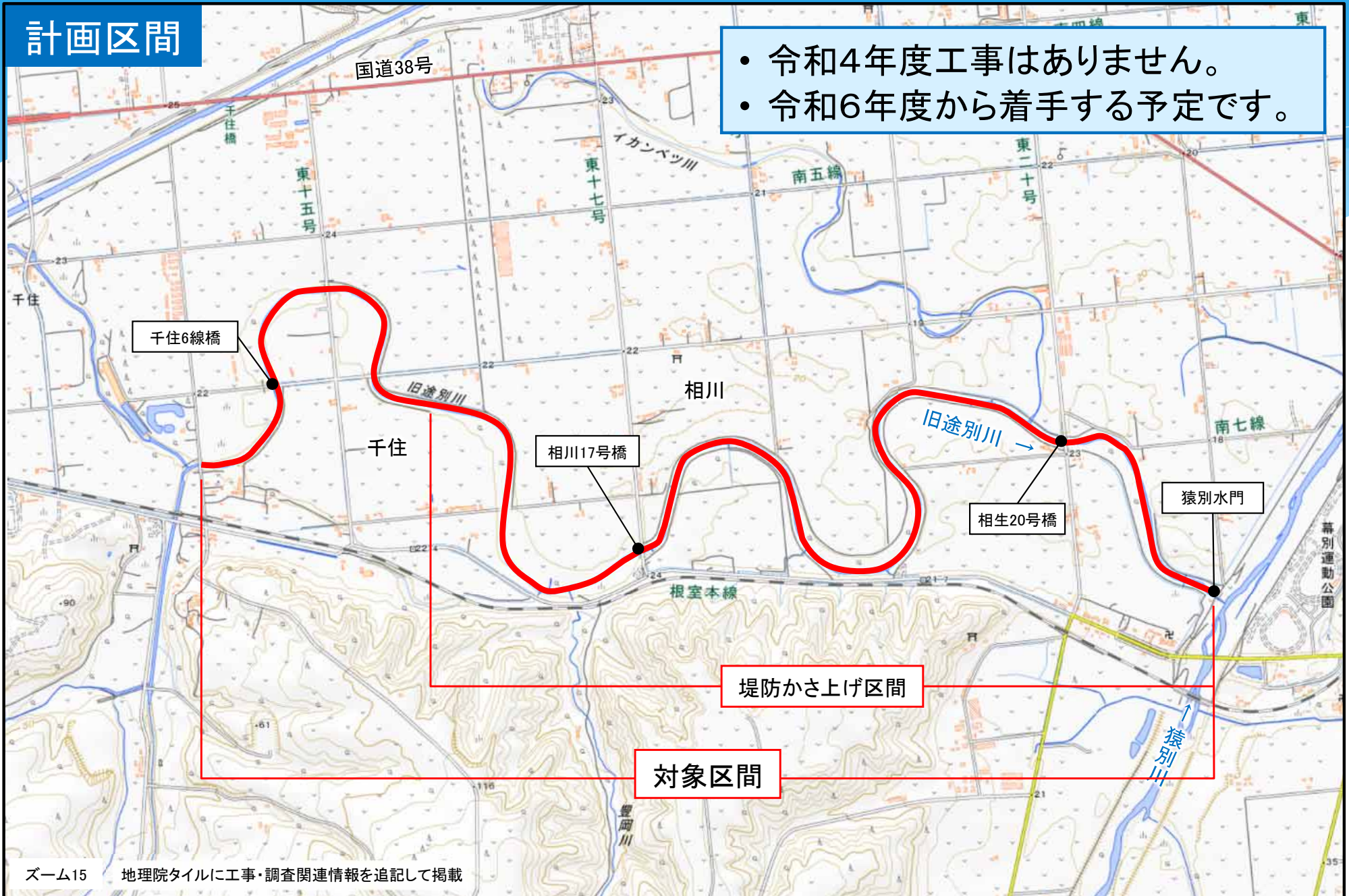


7. 旧途別川改修工事

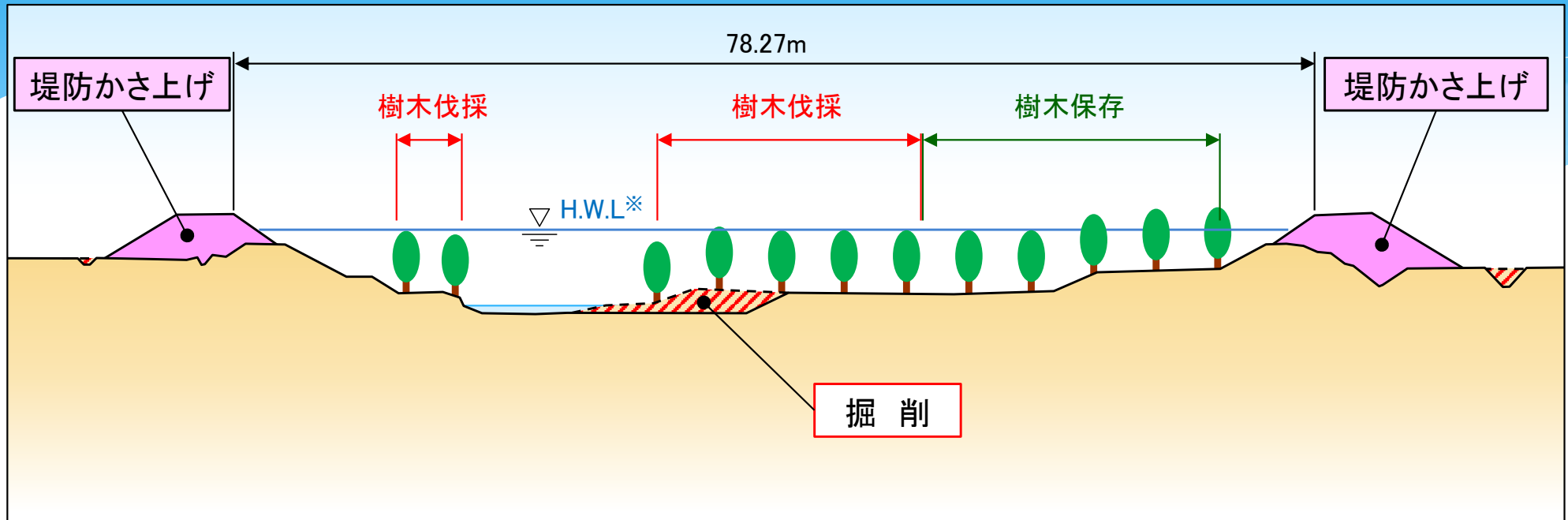
計画区間

- 令和4年度工事はありません。
- 令和6年度から着手する予定です。



7. 旧途別川改修工事

上流から見た横断イメージ(最下流部と相生20号橋の中間付近)



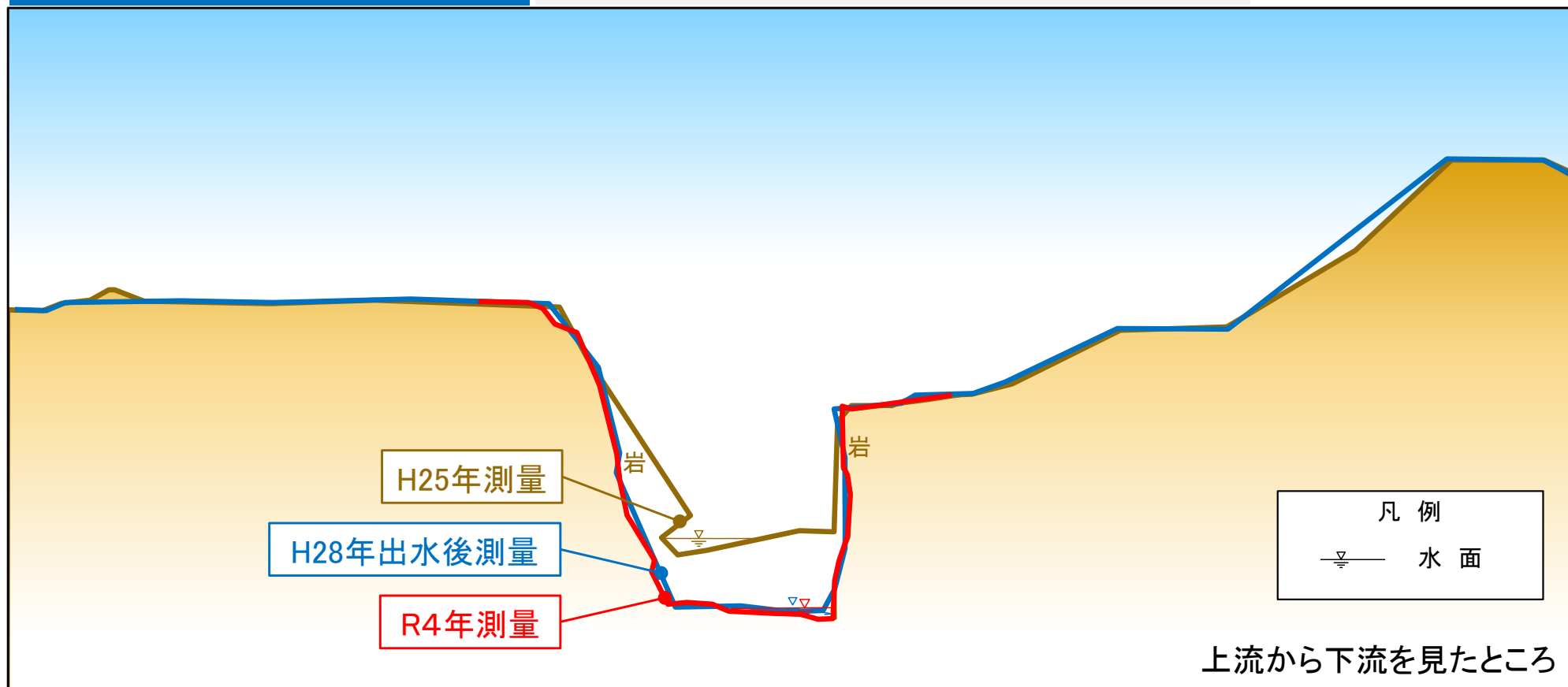
※ H.W.L : 計画高水位(河川改修後に川を流れる想定最大流量である「計画高水流量」が、改修後の河道断面を流れるときの水位)

8. 渋山川

	工事・調査・設計	今後の工事等予定
渋山川	<ul style="list-style-type: none"> 令和4年度には工事なし 河道変動を把握するため、定期的な断面の測量を開始 	<ul style="list-style-type: none"> 基本的に令和5年度以降 (予算がついたら対応)

測量による断面のひとつ

H25・H28(出水後)・R4の移り変わり



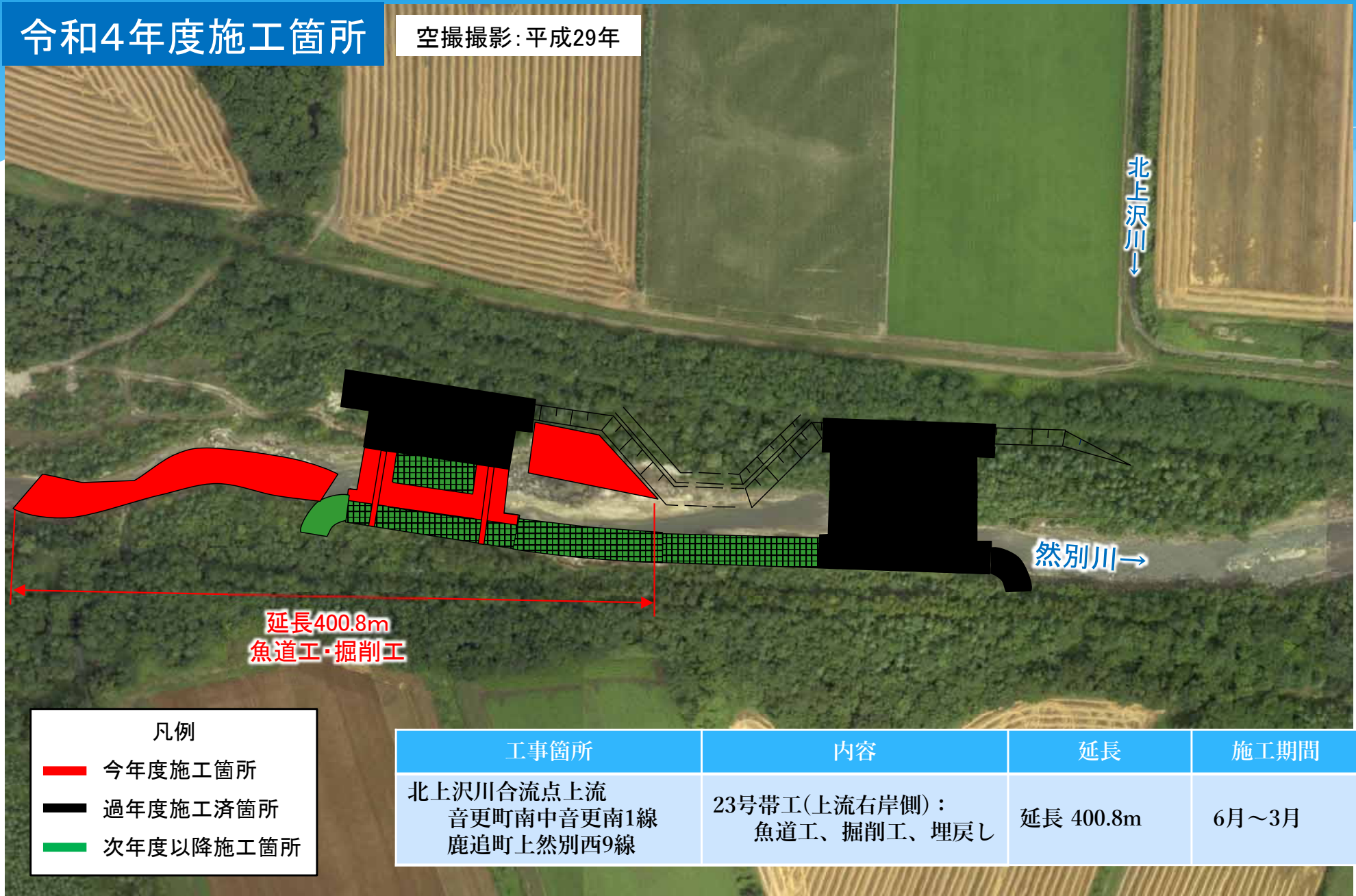
9. 居辺川河川区間

	工事・調査・設計	今後の工事等予定
居辺川河川区間	・ 令和4年度にはなし	・ 基本的に令和5年度以降 (予算がついたら対応)

10. 然別川総合流域防災工事：魚道工(23号帯工)

令和4年度施工箇所

空撮撮影：平成29年



延長400.8m
魚道工・掘削工

凡例	
■	今年度施工箇所
■	過年度施工済箇所
■	次年度以降施工箇所

工事箇所	内容	延長	施工期間
北上沢川合流点上流 音更町南中音更南1線 鹿追町上然別西9線	23号帯工(上流右岸側)： 魚道工、掘削工、埋戻し	延長 400.8m	6月～3月

10. 然別川総合流域防災工事：魚道工(23号帯工)



然別川総合流域防災工事 施工箇所状況(R5.2.1)

10. 然別川総合流域防災工事：魚道工(23号帯工)

河床低下について

委員からのコメント

- * 然別川は浸食・河床低下がすごい。渋山川と共通の問題と見える。

回答

- * 然別川も渋山川も、もともと川底の礫層の下には「**渋山層**」が厚くあります。
- * この層は**水の流れに流出しやすい**ものです。川底の**礫層がなくなるとこの層が表れて、河床低下が進みやすくなります。**
- * 然別川ではこのように河床低下が進んできました。さらなる**進行による災害の発生を防ぐために、下流の万年橋から上流に向かって河道内施設を整備**してきており、この「**魚道工**」もその役割を持っています。