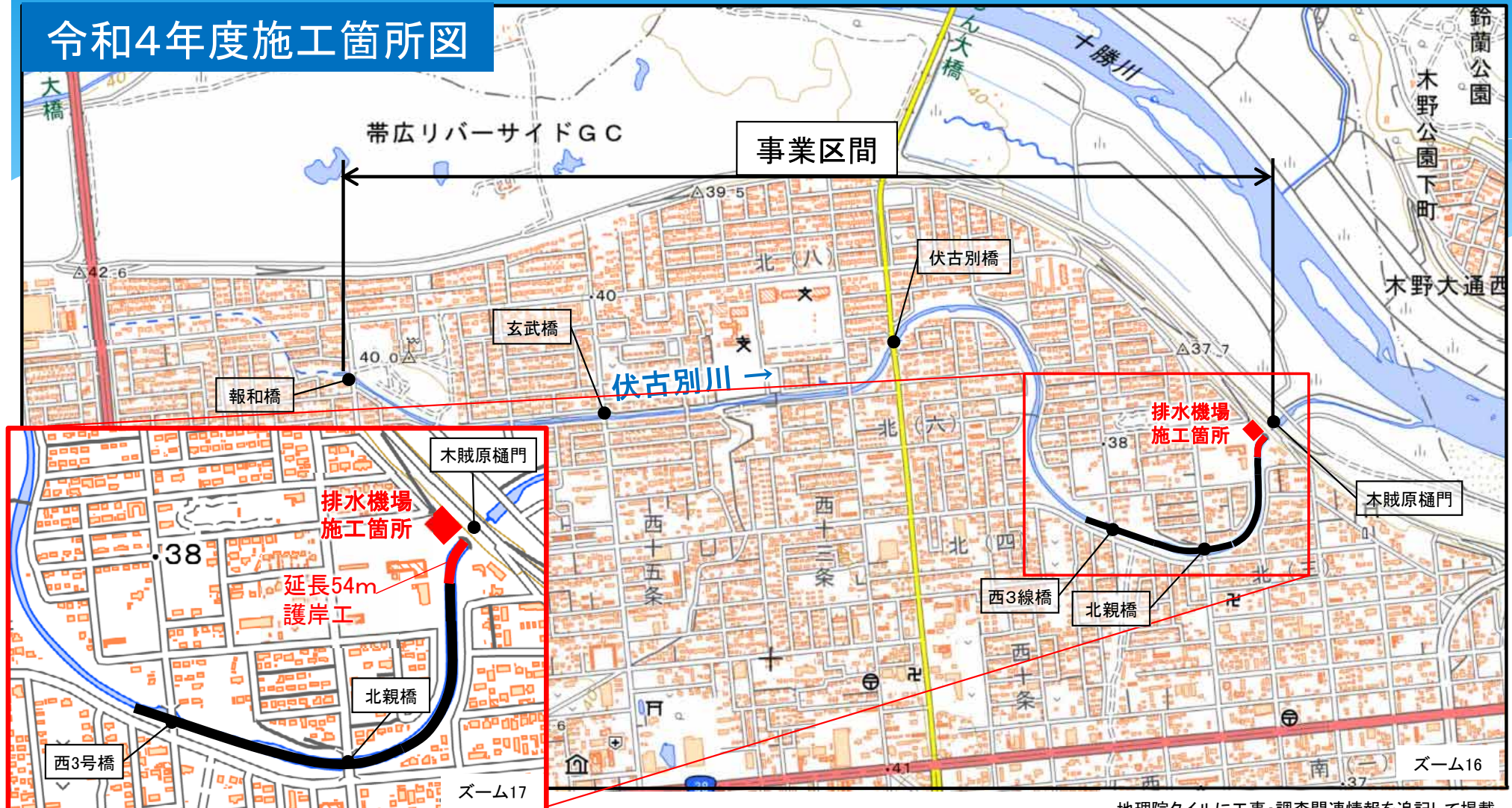


3. 伏古別川改修工事

令和4年度施工箇所図



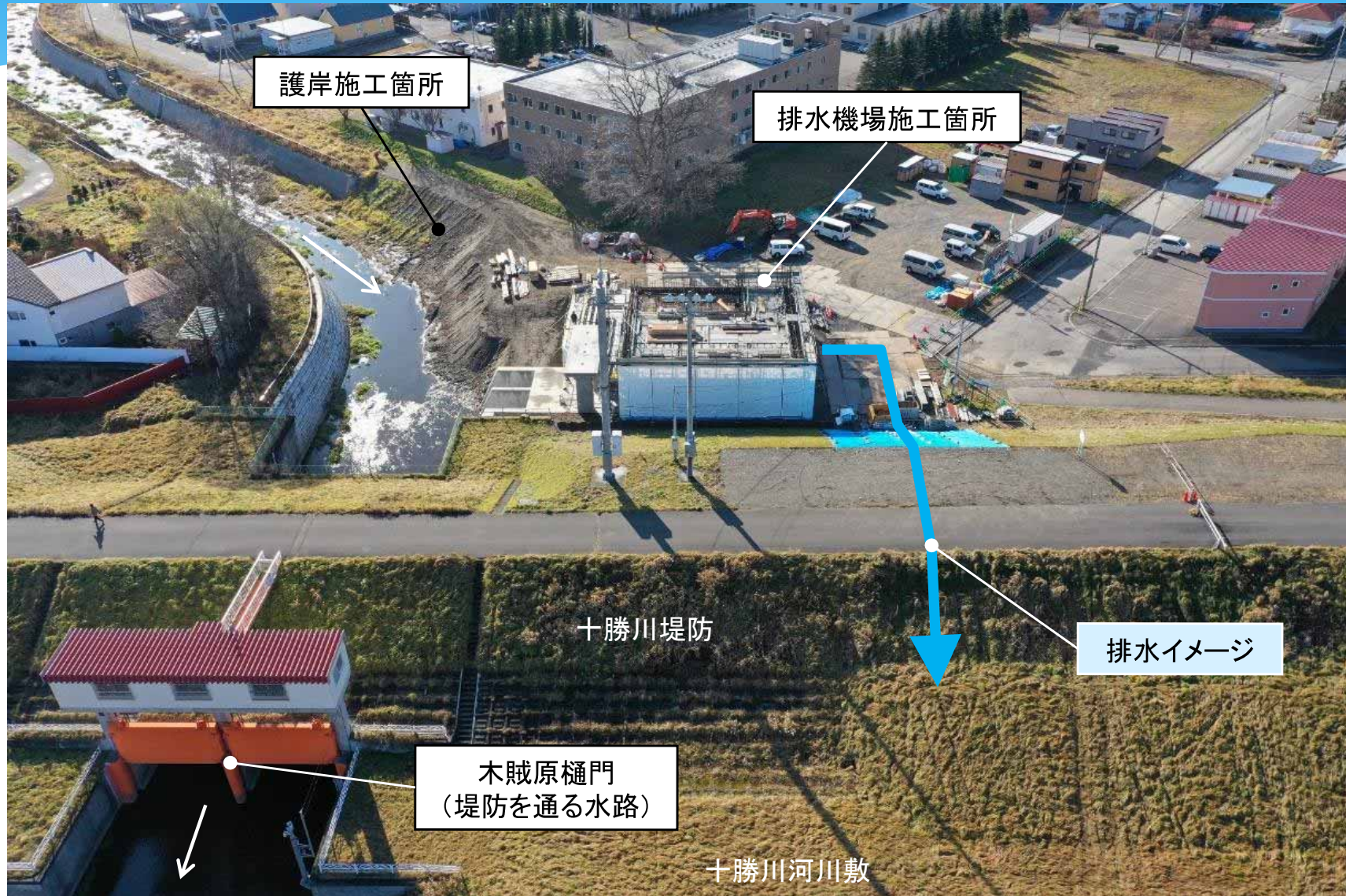
地理院タイルに工事・調査関連情報を追記して掲載

| 凡例 | |
|--------------------------------------|----------|
| — | 今年度施工区間 |
| — | 過年度施工済区間 |

| 工事箇所 | 内容 | 延長 | 施工期間 |
|---------|--------------------|-------|-------------------|
| 木賊原樋門上流 | 最下流部の左岸：護岸工 | 延長54m | 令和4年3月 ～令和5年3月 |
| 排水機場 | 排水機場基礎工、上屋建築1棟、導水路 | — | 令和4年3月 ～令和5年3月 |

3. 伏古別川改修工事

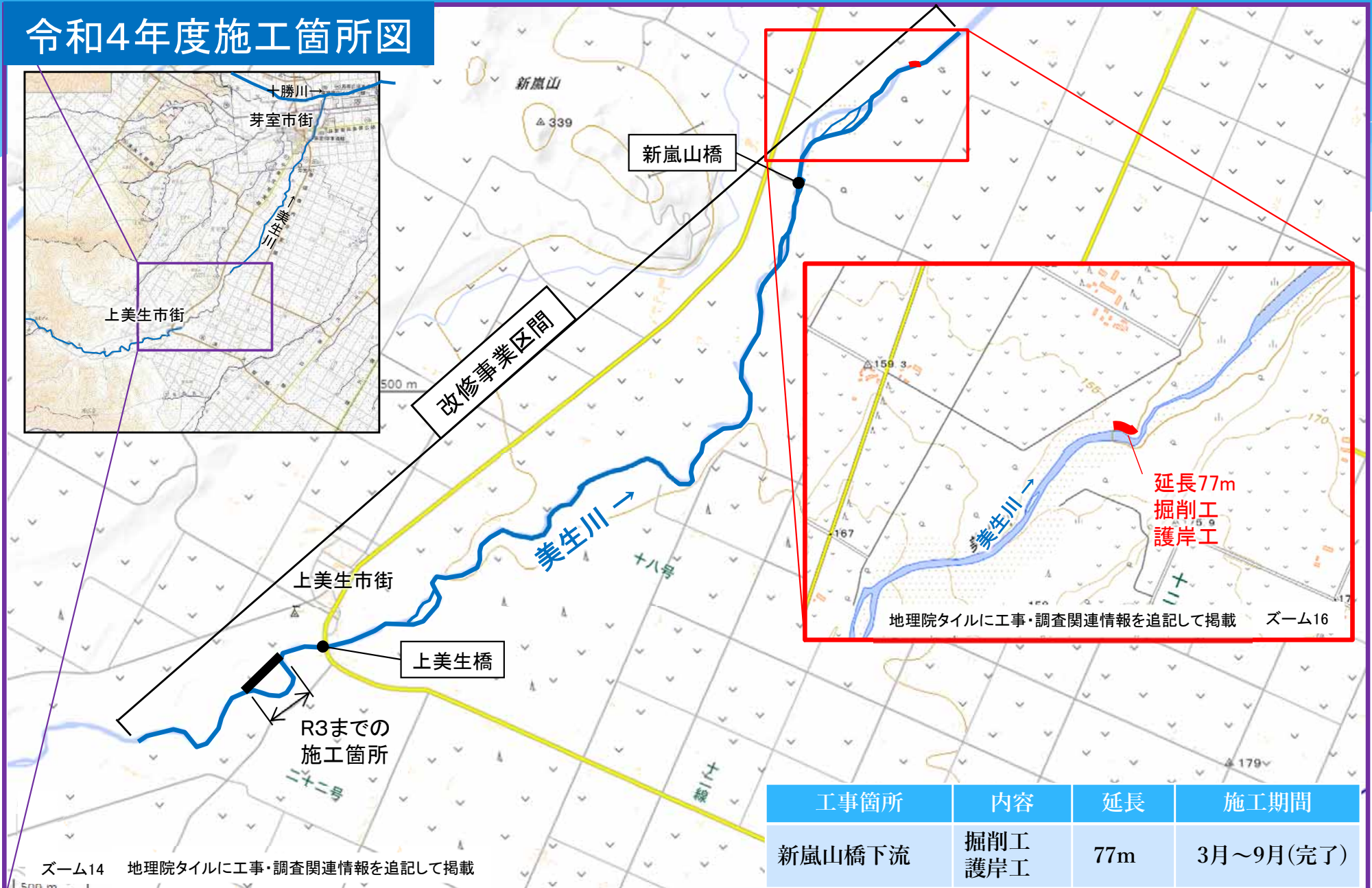
令和4年度施工箇所状況



木賊原樋門上流 改修工事・排水機場の施工状況 (R4.11.20)

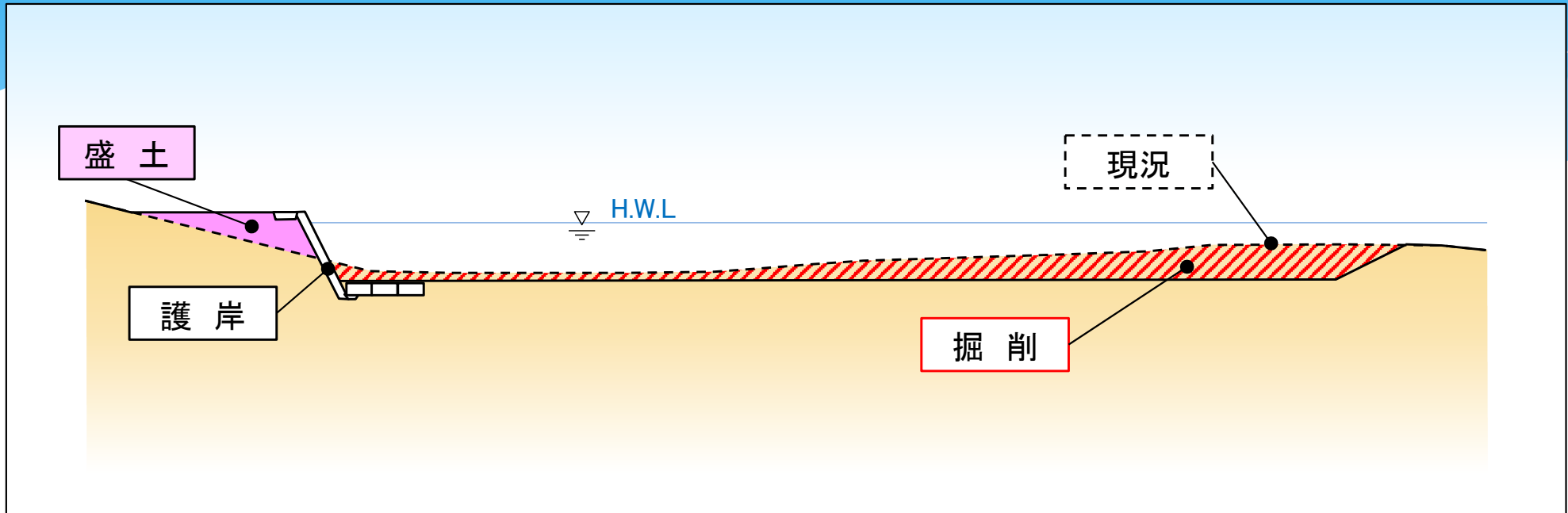
4. 美生川改修工事

令和4年度施工箇所図



4. 美生川改修工事

上流から見た横断イメージ



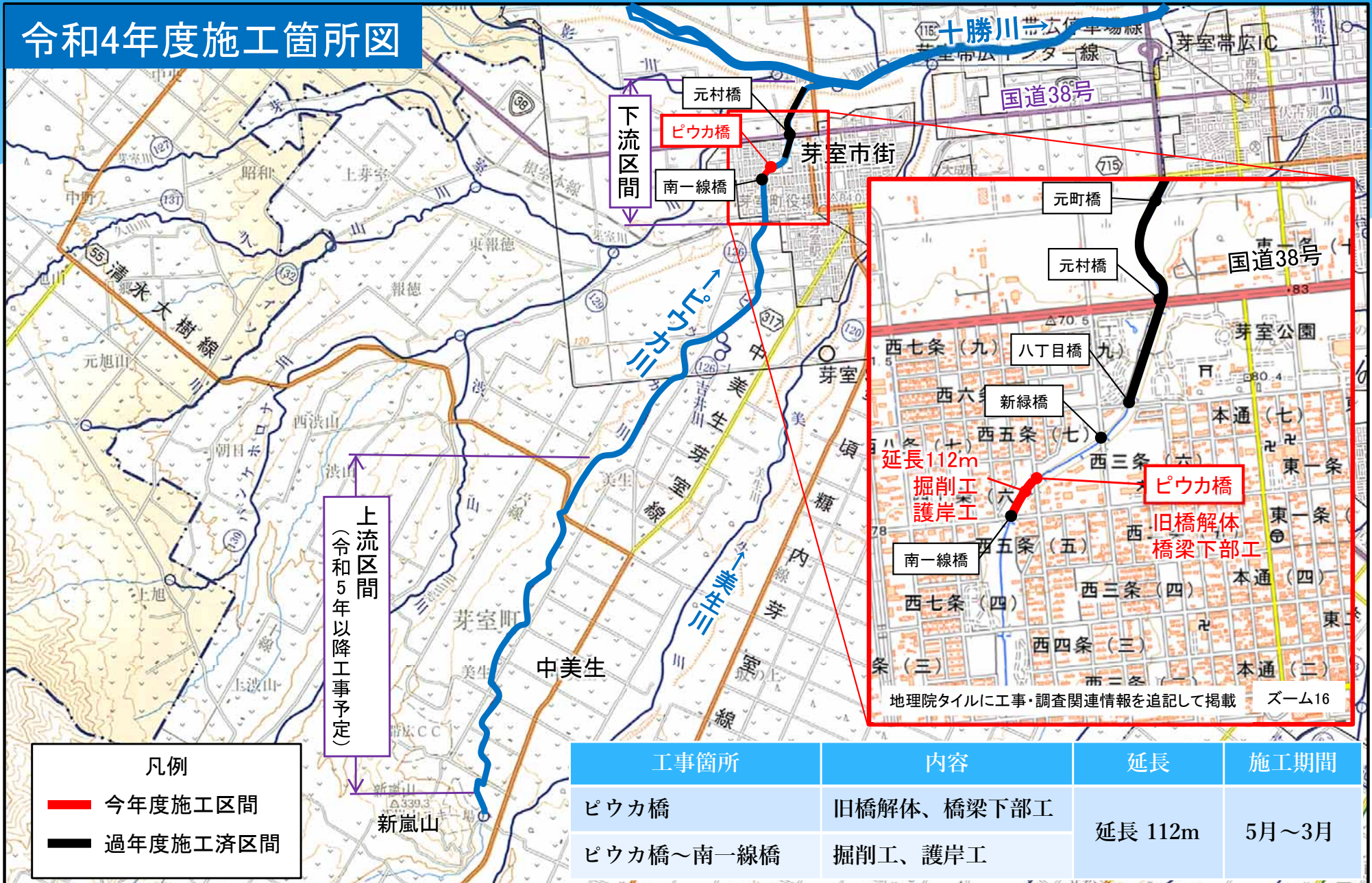
※ H.W.L : 計画高水位 (河川改修後に川を流れる想定最大流量である「計画高水流量」が、改修後の河道断面を流れるときの水位)

環境配慮事項(修正)

- * 工事中は、土砂を盛って工事箇所に入水しにくくしたり、水槽を設置して工事箇所から出る濁水を一度ため、水の中の土粒子を沈殿させてから流す等、水質に影響が出ないように配慮しました。

5. ピウカ川改修工事

令和4年度施工箇所図



5. ピウカ川改修工事



ピウカ橋下部工と改修工事施工箇所状況 (R5.1.17)

6. サラベツ川改修工事

計画区間

