

河道内樹木伐採について

令和4年度 第1回北海道管理河川の川づくりワーキング
令和4年（2022年）9月28日

コンテンツ

1. 河道内樹木伐採のあり方について	3
2. R4年度 河道内樹木伐採予定の概要	4
3. 売買川での河道内樹木伐採	5
4. 帯広川での河道内樹木伐採	6
5. 然別川での河道内樹木伐採	7
6. 士幌川での河道内樹木伐採	8
7. 長流枝内川での河道内樹木伐採	9
8. 音更川での河道内樹木伐採	10
9. ピウカ川での河道内樹木伐採	11
10. 美馬牛川での河道内樹木伐採	12
11. 猿別川での河道内樹木伐採	13
12. 途別川での河道内樹木伐採	14
13. 旧途別川での河道内樹木伐採	15
14. 茂発谷川での河道内樹木伐採	16
15. 十弗川での河道内樹木伐採	17
16. パンケ川での河道内樹木伐採	18
17. ペンケ川での河道内樹木伐採	19
18. 跡見川での河道内樹木伐採	20
19. 伐採台帳形式の変更案について	21

1. 河道内樹木伐採のあり方について

伐採時の樹木保全

川づくりワーキングでの協議に基づく

- * 基本的に、河道幅（堤防と堤防の間の距離）10%以内の幅で樹木帯を保全します。
- * 魚類などへの日陰の提供や流路の河岸保護のために、水際に近い箇所での保全を原則とします。
- * 保全候補樹種がある場合は、その樹木を含む保全設定を検討します。
- * 片岸が住宅地に接する場合は、反対側での保全設定を検討します。
- * ハリエンジュ（外来種）は伐採対象とします。
- * 伐採時期はできるだけ鳥類の繁殖期を避け、可能な場合は10月以降とします。
- * その他、地元住民の要望も踏まえて伐採方法や保全対象木、伐採対象木を検討します（ドロヤナギ等）。

樹木調査

- * 施工前に各施工箇所の樹木調査を行い、保全候補樹種を確認します。

2. R4年度 河道内樹木伐採予定の概要

R4年度 河道内樹木伐採予定箇所



市町村	河川名	伐採区間
帯広	売買川	共栄橋~弥生新道南橋 L= 0.7 km
	帯広川	ウツベツ川合流点~JR橋 L=1.0km
音更	然別川	豊年橋~然別川橋 L= 1.2 km
	士幌川	栄橋~士幌川橋 L= 3.2 km
	長流枝内川	北栄橋~宝橋 L= 2.0 km
士幌	音更川	シリクニ川合流点上下流 L= 0.4 km
芽室	ピウカ川	南4線橋~吉井橋 L= 1.0 km
	美馬牛川	美蔓橋~関山川合流点 L= 1.5 km
幕別	猿別川	JR橋~上流2km L= 2.0 km
	途別川	途別1号橋~新生橋 L=3.6 km
	旧途別川	千住6線橋~幕別ふ化場 L= 1.0 km
	茂発谷川	宮下橋~茂発谷1号橋付近 L= 0.4 km
池田	十弗川	毛根別川合流点下流~ちのみざわ橋 L= 4.2 km
	パンケ川	信取橋~パンケ壱号橋下流 L= 1.4 km
	ペンケ川	ペンケ1号橋~氏家橋上流 L= 1.5 km
	跡見川	跡見橋~跡見川橋 L=1.0km

地理院タイルに工事・調査関連情報を追記して掲載

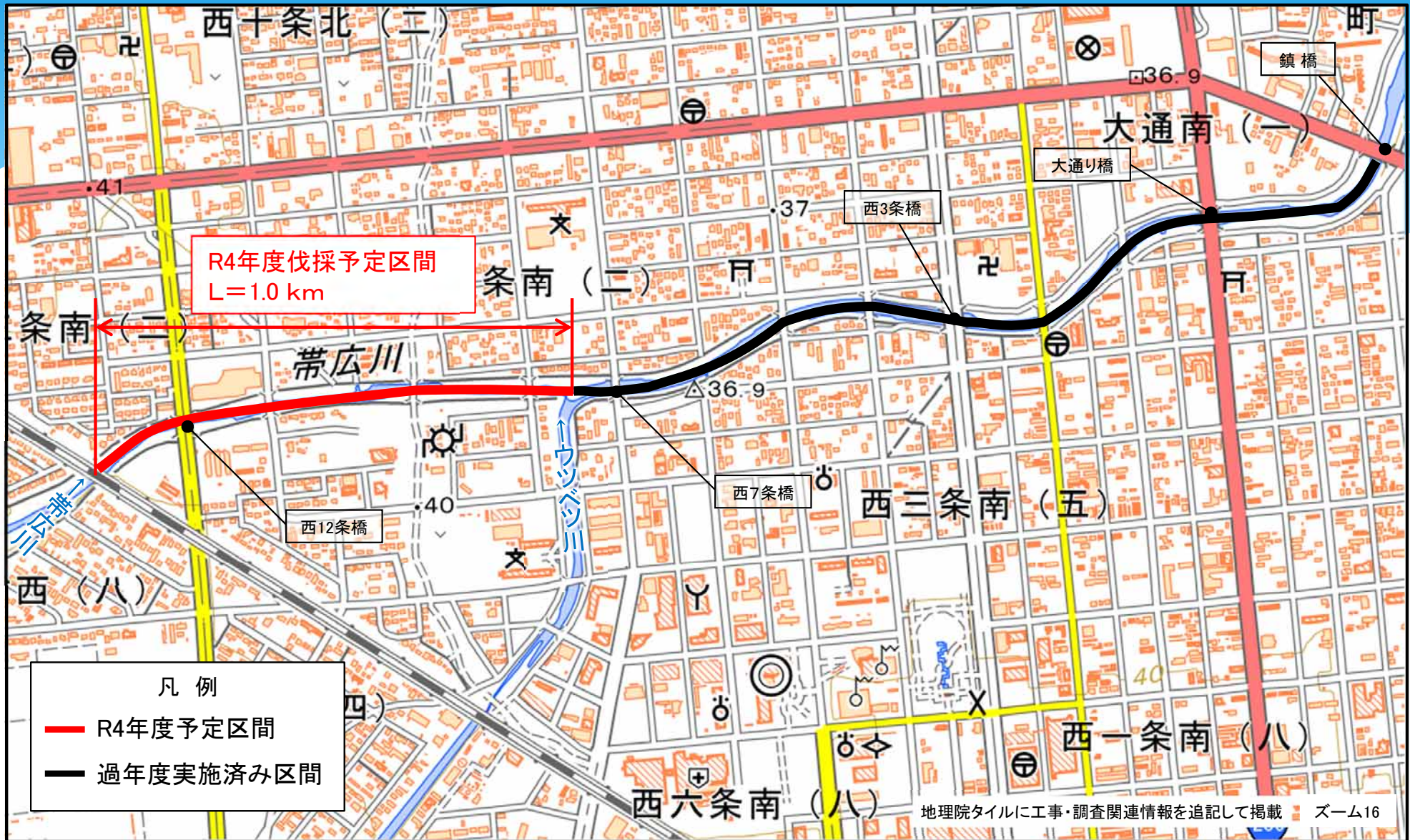
3. 売買川での河道内樹木伐採

11月~3月(予定)



4. 帯広川での河道内樹木伐採

10月～3月(予定)



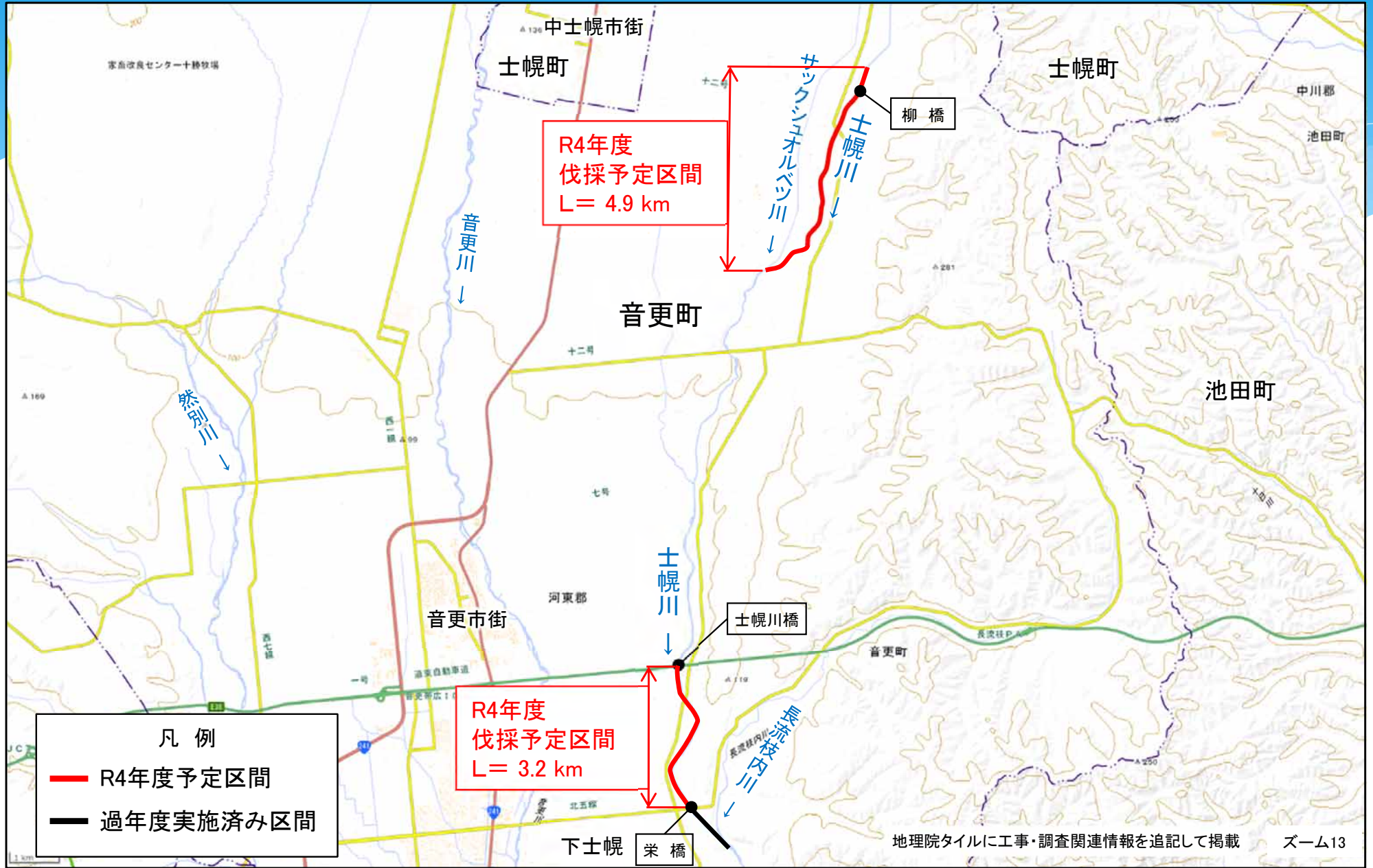
5. 然別川での河道内樹木伐採

11月～3月(予定)



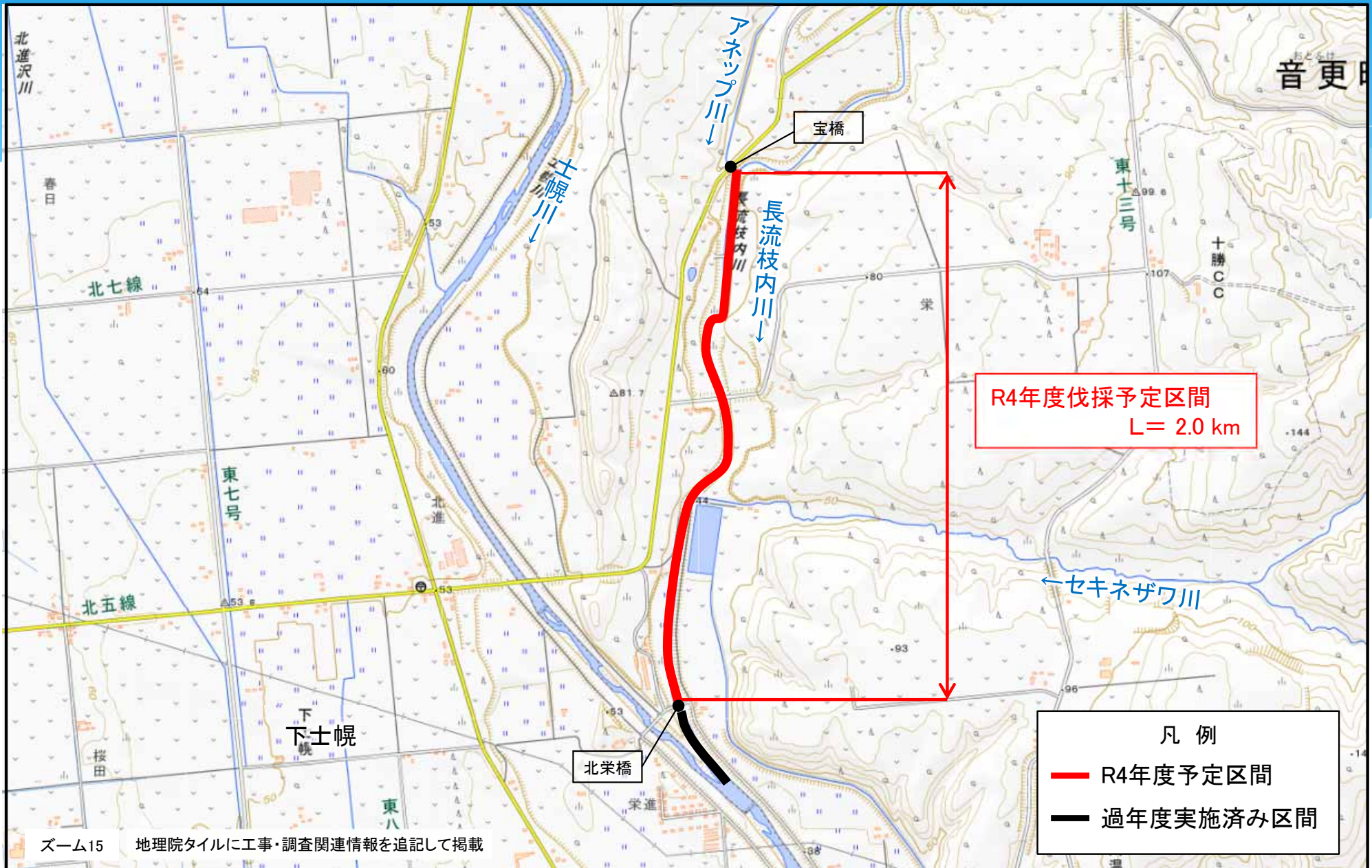
6. 土幌川での河道内樹木伐採

11月～3月(予定)



7. 長流枝内川での河道内樹木伐採

11月～3月(予定)



8. 音更川での河道内樹木伐採

10月～3月(予定)



9. ピウカ川での河道内樹木伐採

10月～3月(予定)

