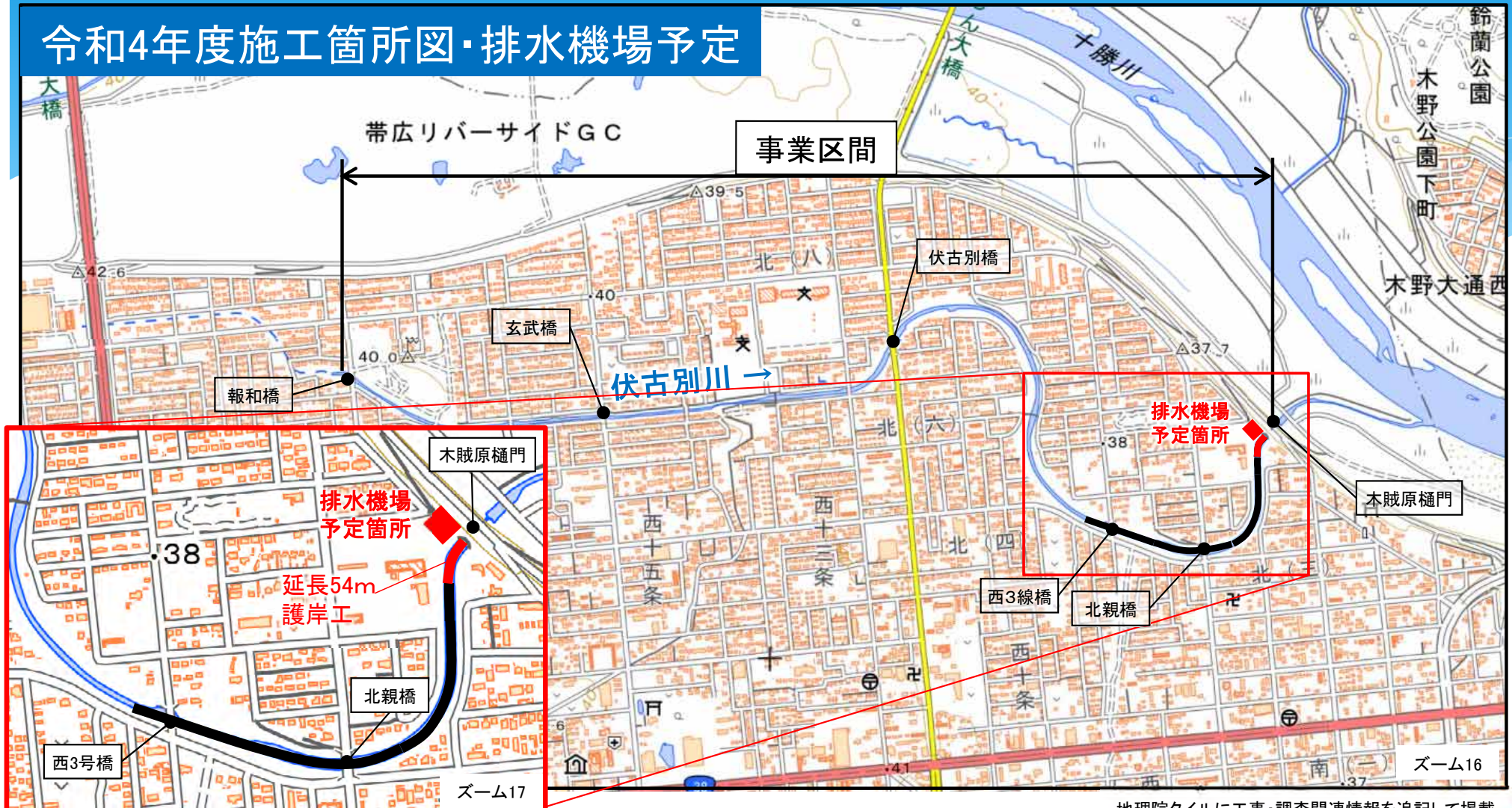


# 2. 伏古別川改修工事

## 令和4年度施工箇所図・排水機場予定



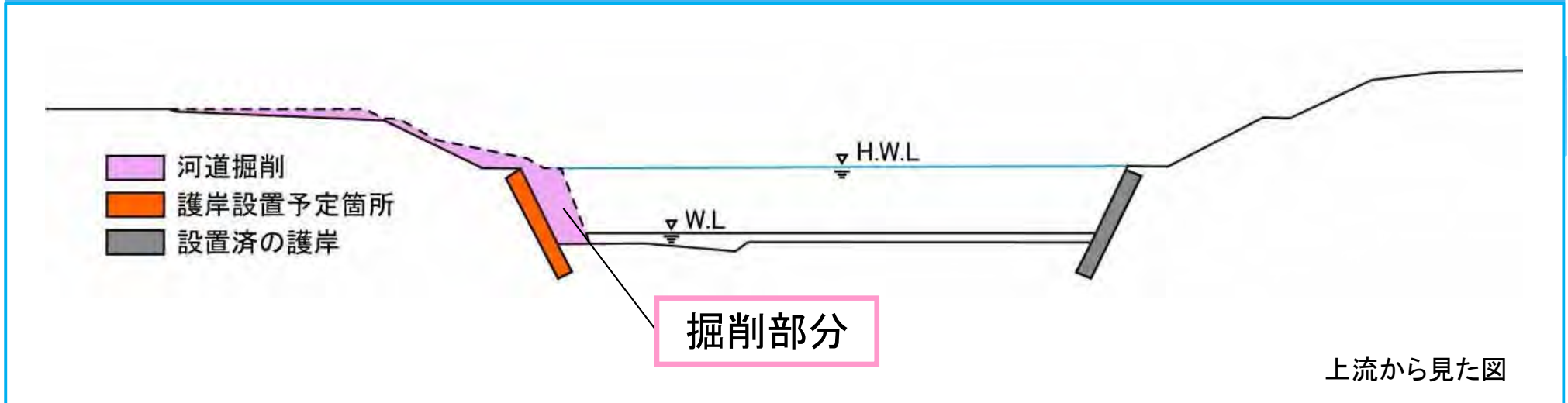
地理院タイルに工事・調査関連情報を追記して掲載

凡例	
<span style="color: red;">—</span>	今年度施工区間
<span style="color: black;">—</span>	過年度施工済区間

工事箇所	内容	延長	施工期間
木賊原樋門上流	最下流部の左岸：護岸工	延長54m	令和4年3月 ～令和5年3月
排水機場	排水機場基礎工、上屋建築1棟、導水路	—	令和4年3月 ～令和5年3月

## 2. 伏古別川改修工事

### 改修工事計画断面図

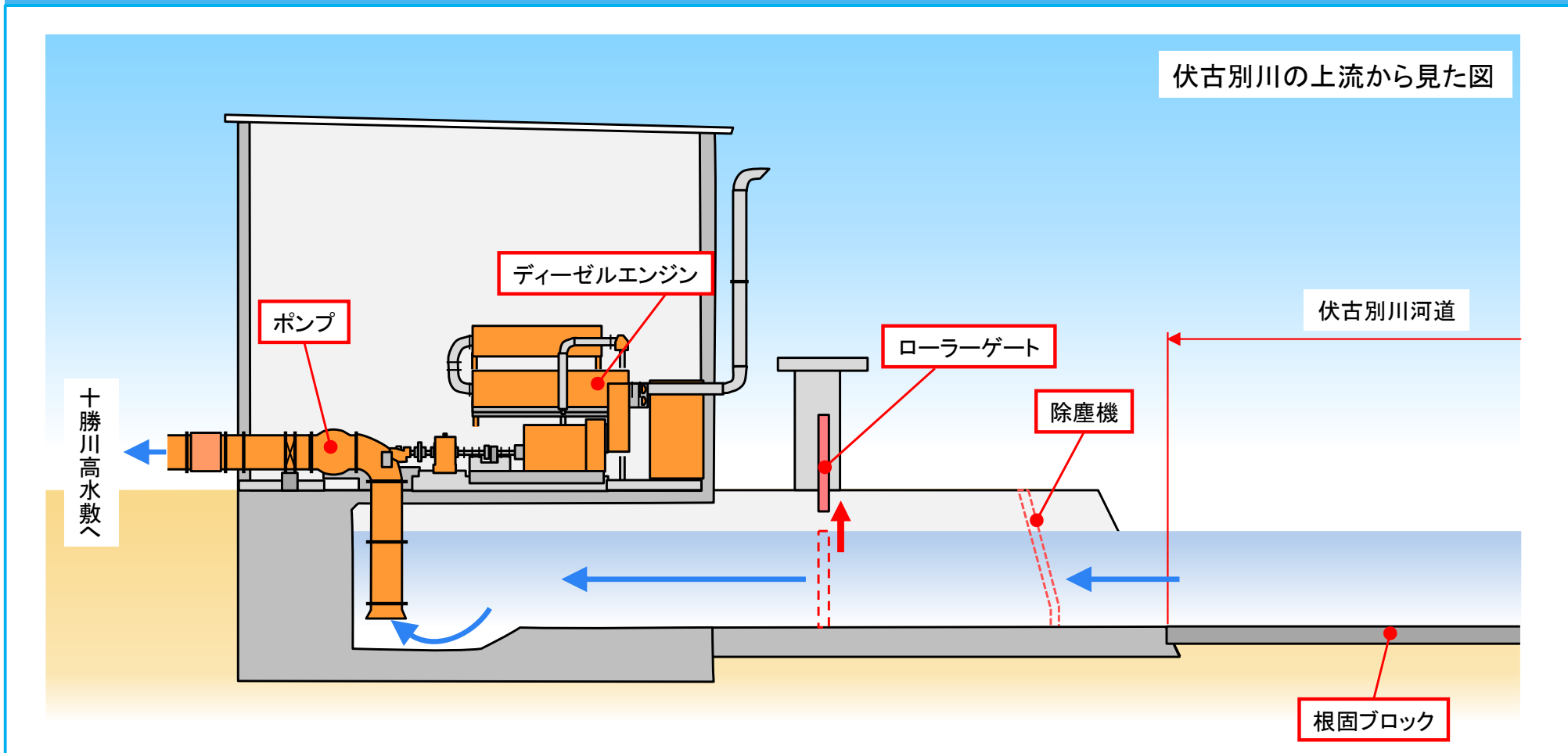


### 環境配慮事項

- \* 移植可能な重要種植物については移植を検討します。
- \* 工事に支障とならない河畔林は伐採を行いません。

## 2. 伏古別川改修工事

### 排水機場計画図(イメージ図)



- \* 十勝川が増水して伏古別川へ逆流する際、木賊原樋門を閉じます。
- \* その際伏古別川の水があふれないよう、ポンプの力で十勝川へ流し出します。

## 2. 伏古別川改修工事

### 令和4年度施工箇所状況



木賊原樋門上流 改修工事・排水機場の施工箇所状況 (R4.9.5)

## 2. 伏古別川改修工事

参考：令和3年度施工箇所（西3号橋下流） 施工完了後状況



R3年度施工状況 (R4.2.10)



西3号橋下流 R3年度施工完了後 (R4.9.2)

# 3. 美生川改修工事

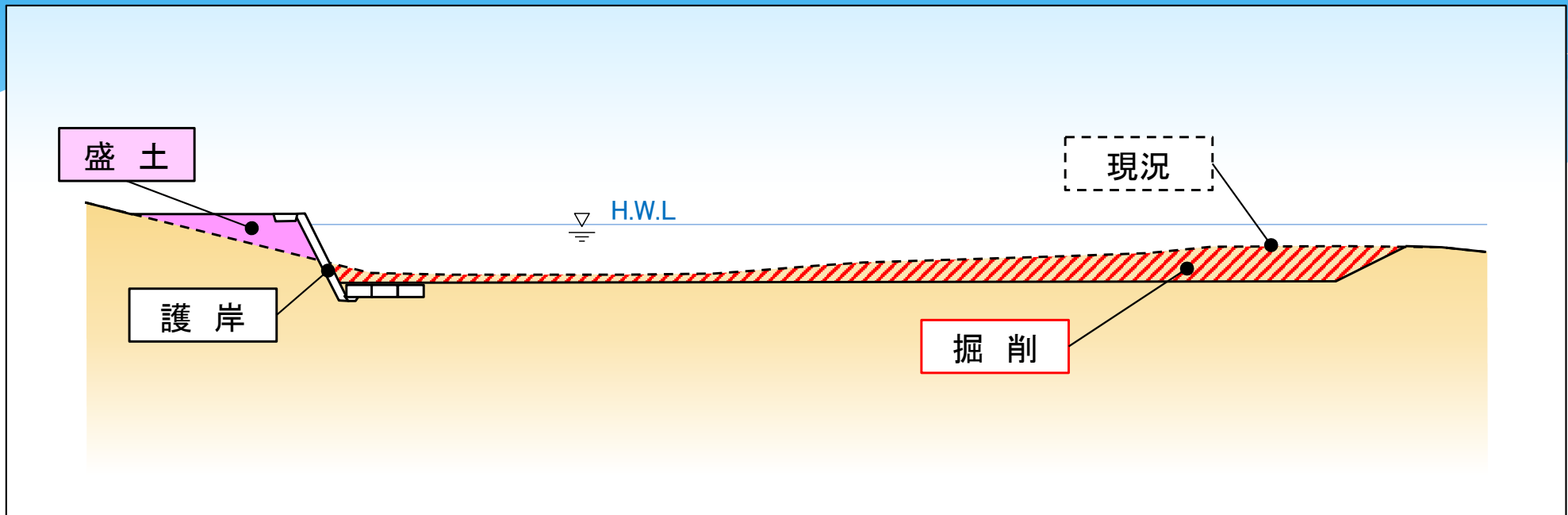
## 令和4年度施工箇所図



工事箇所	内容	延長	施工期間
新嵐山橋下流	掘削工 護岸工	77m	3月～9月(完了)

### 3. 美生川改修工事

#### 上流から見た横断イメージ



※ H.W.L : 計画高水位 (河川改修後に川を流れる想定最大流量である「計画高水流量」が、改修後の河道断面を流れるときの水位)

#### 環境配慮事項

- \* 工事中は土砂締切、鋼製水槽設置を設置し、濁水が流出しないよう留意しました。

### 3. 美生川改修工事



美生川改修工事 施工箇所状況(R4.9.13 完了後)



### 3. 美生川改修工事

参考：令和3年度施工箇所（上美生橋上流） 施工完了後状況



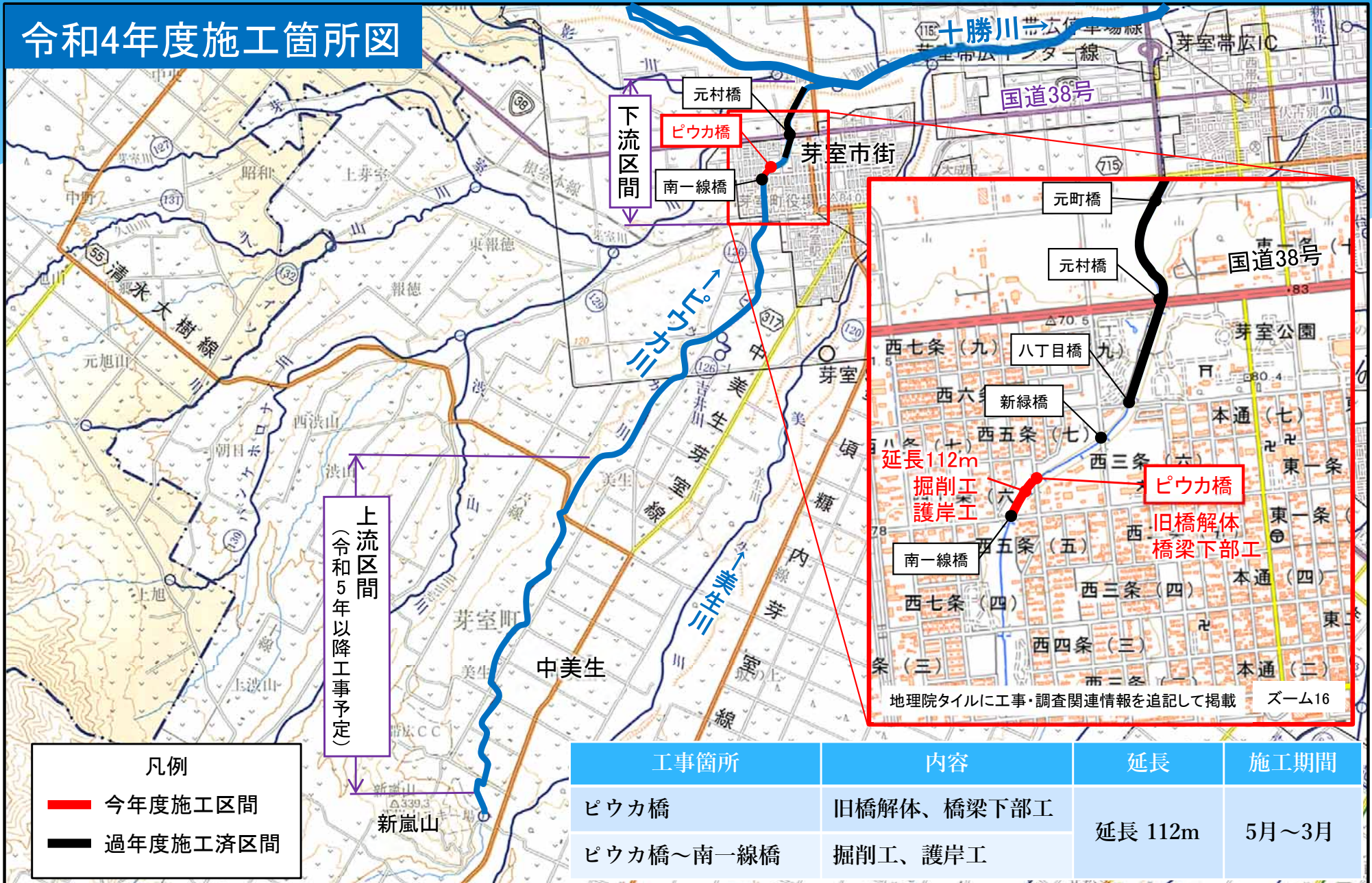
R3年度施工状況 (R3.11.8)



上美生橋上流 R3年度施工完了後状況 (R4.7.21)

# 4. ピウカ川改修工事

令和4年度施工箇所図

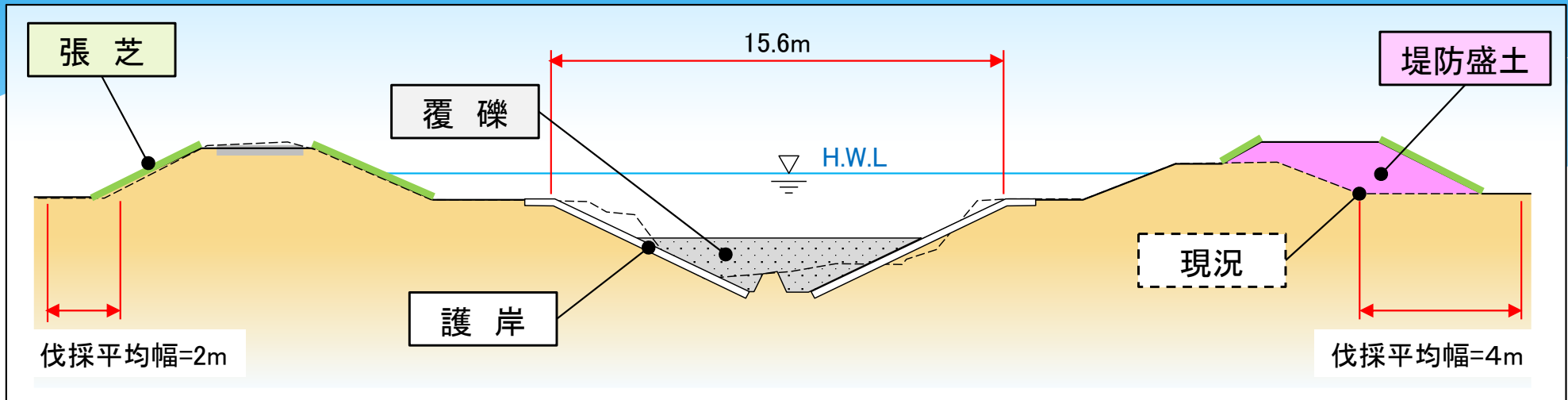


凡例	
<span style="color: red;">—</span>	今年度施工区間
<span style="color: black;">—</span>	過年度施工済区間

工事箇所	内容	延長	施工期間
ピウカ橋	旧橋解体、橋梁下部工	延長 112m	5月～3月
ピウカ橋～南一線橋	掘削工、護岸工		

## 4. ピウカ川改修工事

### 下流区間の横断計画



※ H.W.L. : 計画高水位(河川改修後に川を流れる想定最大流量である「計画高水流量」が、改修後の河道断面を流れるときの水位)

### 環境対策概要

	内容
河道内環境について	<ul style="list-style-type: none"><li>河床部に覆礫し、魚類等の生息環境に配慮します。</li><li>一定勾配の河川とし、魚類が遡上しやすくします。</li></ul>
濁水対策について	<ul style="list-style-type: none"><li>工事中は土のう締切や鋼製水槽設置を行い、濁水が流出しないよう留意します。</li></ul>

## 4. ピウカ川改修工事



ピウカ橋解体状況と改修工事施工予定箇所状況 (R4.9.9)