

# 河道内樹木伐採について

令和3年度 第1回北海道管理河川の川づくりワーキング  
令和3年（2021年）10月26日

# コンテンツ

1.	河道内樹木伐採のあり方について	3
2.	R3年度 河道内樹木伐採予定の概要	4
3.	売買川での河道内樹木伐採	5
4.	然別川での河道内樹木伐採	6
5.	士幌川での河道内樹木伐採	7
6.	長流枝内川での河道内樹木伐採	8
7.	音更川での河道内樹木伐採	9
8.	帯広川での河道内樹木伐採	10
9.	ピウカ川での河道内樹木伐採	11
10.	美馬牛川での河道内樹木伐採	12
11.	猿別川での河道内樹木伐採	13
12.	途別川での河道内樹木伐採	14
13.	旧途別川での河道内樹木伐採	15
14.	茂発谷川での河道内樹木伐採	16
15.	十弗川での河道内樹木伐採	17
16.	パンケ川での河道内樹木伐採	18
17.	ペンケ川での河道内樹木伐採	19
18.	過年度の樹木伐採と伐採台帳の例	20

# 1 . 河道内樹木伐採のあり方について

伐採時の樹木保全

川づくりワーキングでの協議に基づく

- \* 基本的に、河道幅（堤防と堤防の間の距離）10%以内の幅で樹木帯を保全します。
- \* 魚類などへの日陰の提供や流路の河岸保護のために、水際に近い箇所での保全を原則とします。
- \* 保全候補樹種がある場合は、その樹木を含む保全設定を検討します。
- \* 片岸が住宅地に接する場合は、反対側での保全設定を検討します。
- \* ハリエンジュ（外来種）は伐採対象とします。
- \* 伐採時期は、できるだけ鳥類の繁殖期を避け、可能な場合は10月以降とします。
- \* その他、地元住民の要望も踏まえて伐採方法や保全対象木、伐採対象木を検討します（ドロヤナギ等）。

# 2 . R3年度 河道内樹木伐採予定の概要

## R3年度 河道内樹木伐採予定箇所



市町村	河川名	伐採区間
帯広	売買川	日甜橋~共栄橋 L= 0.7 km
音更	然別川	国見橋上流~然別川橋 L= 2.0 km
	土幌川	長流枝内川合流点~1号橋 L= 4.2 km
	長流枝内川	土幌川合流点~セキネザワ川合流点 L= 1.0 km
土幌	音更川	シリクニ川合流点上下流部 L= 0.5 km
芽室	帯広川	境橋~新栄橋下流部 L= 4.0 km
	ピウカ川	南4線橋~吉井橋 L= 1.0 km
	美馬牛川	寺尾橋~美蔓橋 L= 1.0 km
幕別	猿別川	JR橋上流~茂発谷川合流点 L= 2.0 km
	途別川	依田地区~六間橋 途別1号橋~途別3号橋 合計L=3.5 km
	旧途別川	千住6線新橋~稲志別川合流点 L= 1.5 km
	茂発谷川	新和地区:親和橋上流部 L= 0.4 km
池田	十弗川	稔橋下流部~ちのみざわ橋 L= 4.0 km
	パンケ川	利別川合流点~パンケ壱号橋 L= 2.1 km
	パンケ川	美加登橋~氏家橋上流 L= 2.0 km

# 3 . 売買川での河道内樹木伐採

10月～3月(予定)



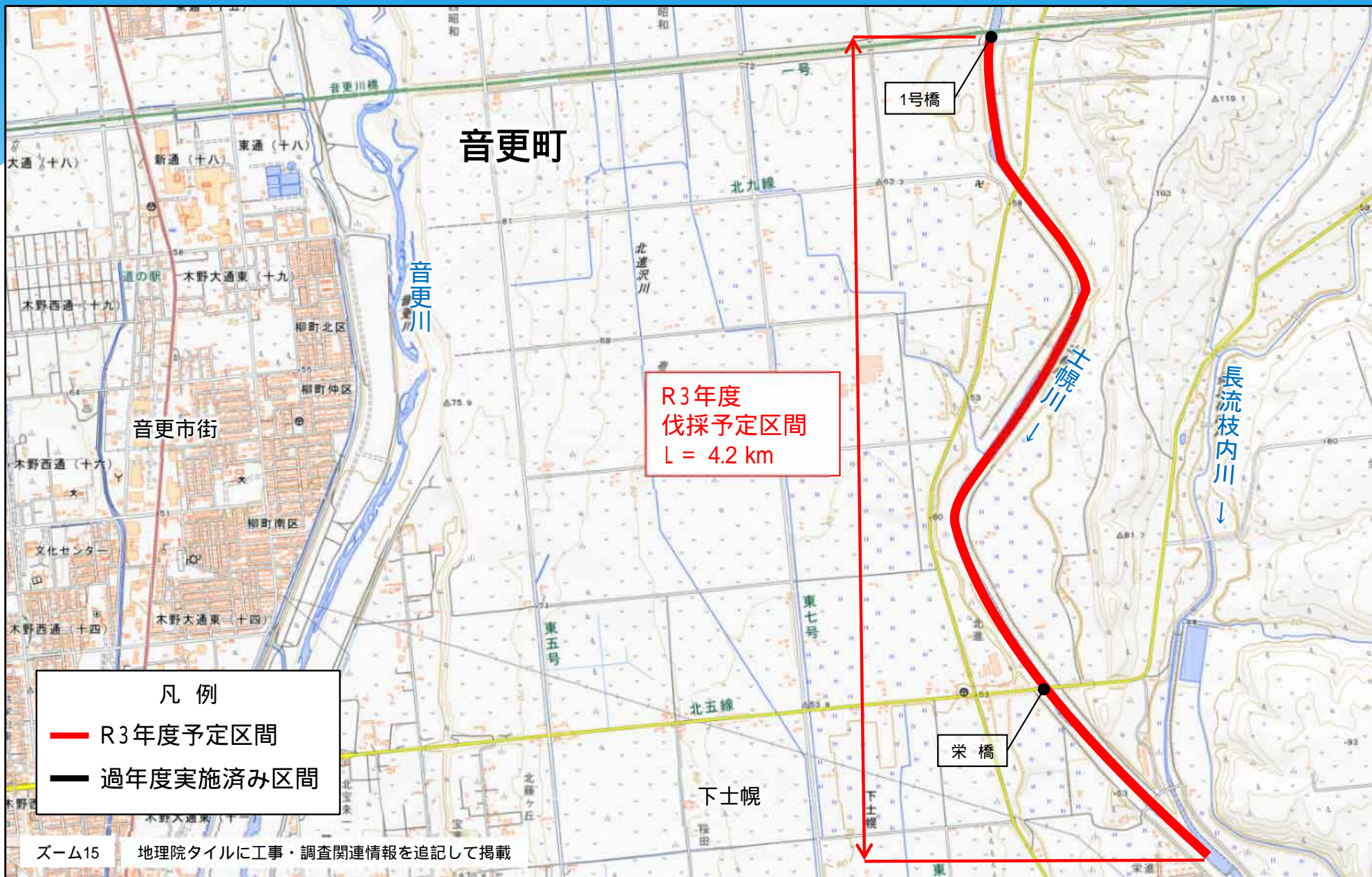
# 4 . 然別川での河道内樹木伐採

11月～3月(予定)



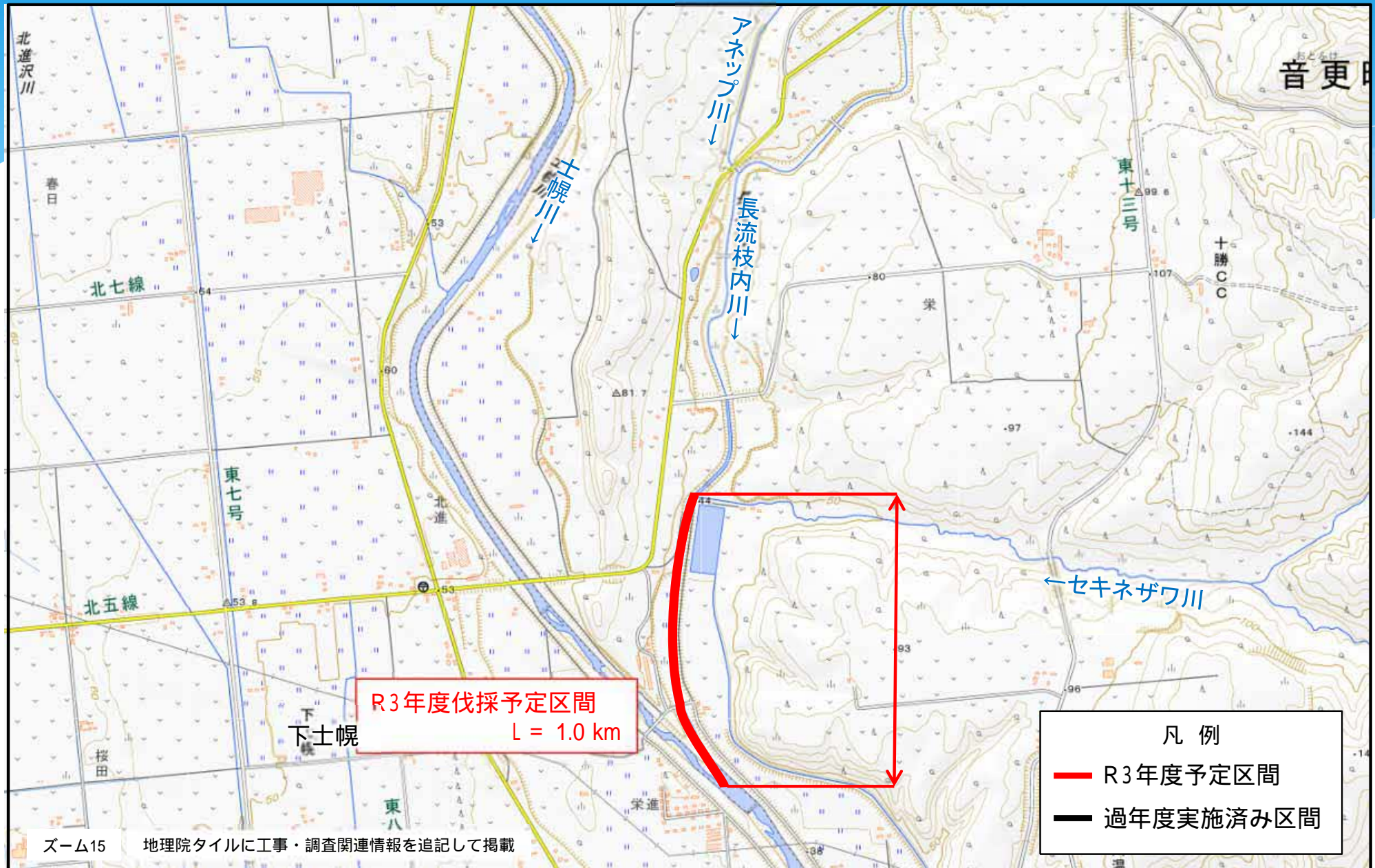
# 5 . 土幌川での河道内樹木伐採

11月～3月(予定)



# 6 . 長流枝内川での河道内樹木伐採

11月～3月(予定)





# 7 . 音更川での河道内樹木伐採

11月～3月(予定)



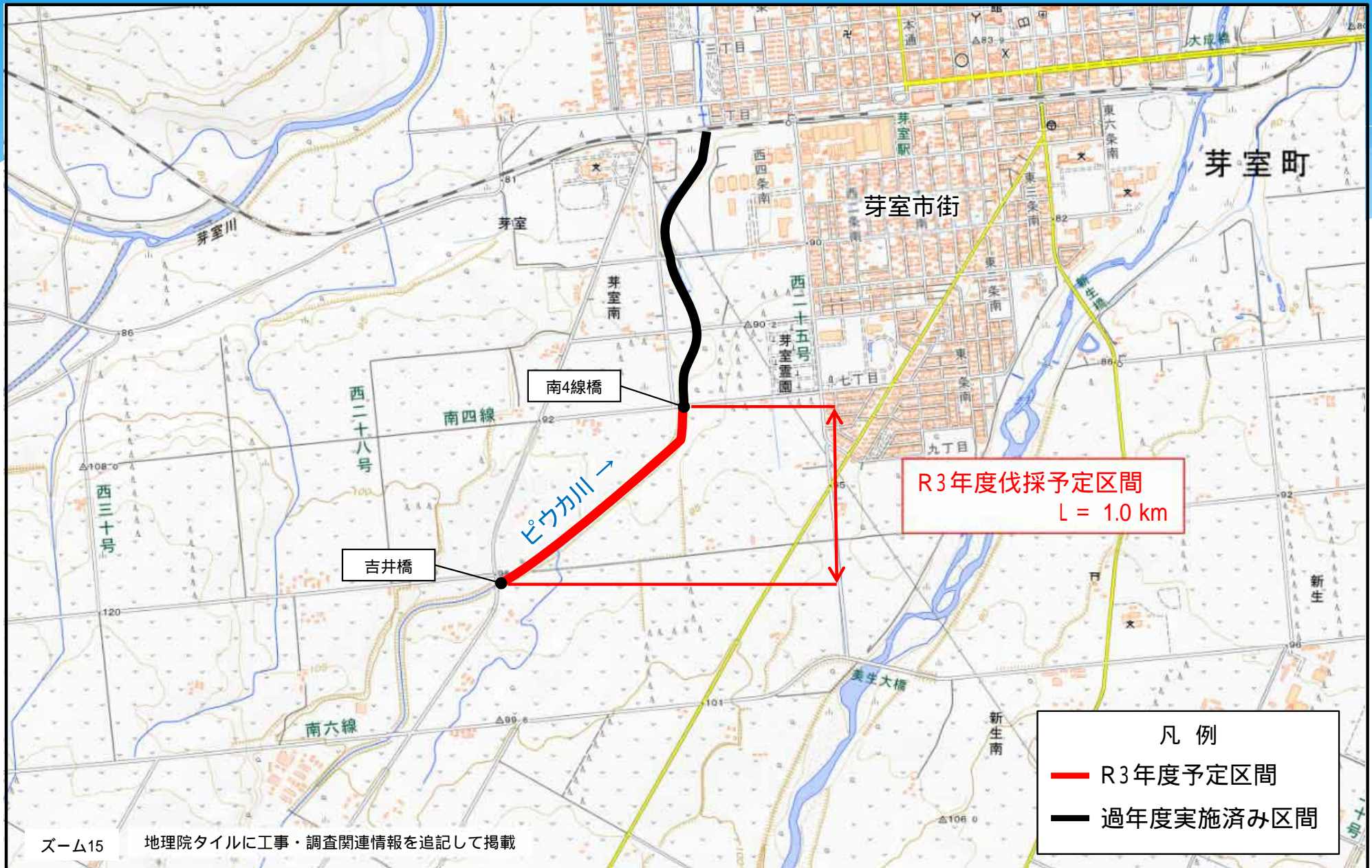
# 8 . 帯広川での河道内樹木伐採

10月～3月(予定)



# 9 . ピウカ川での河道内樹木伐採

10月～3月(予定)



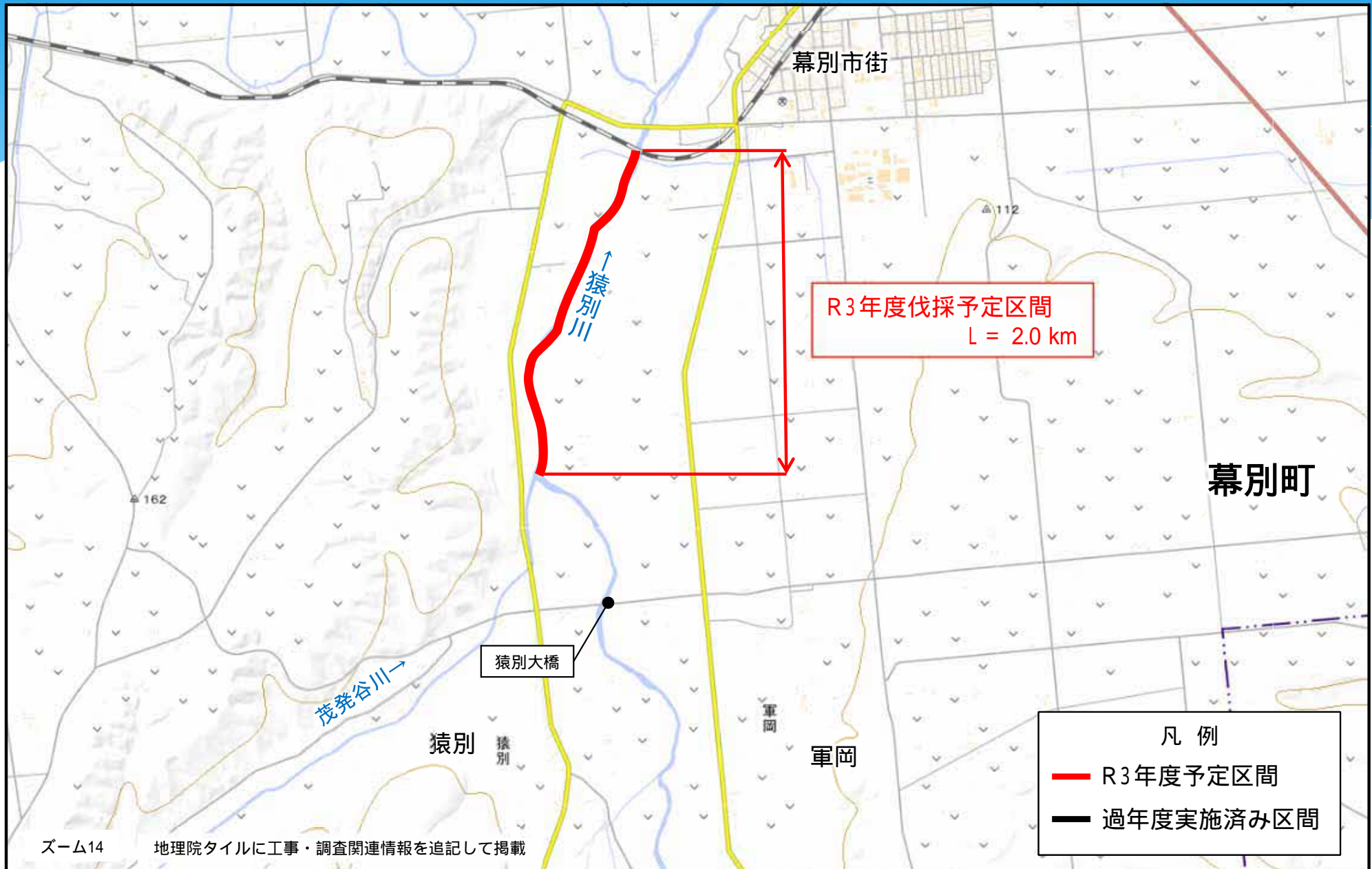
# 10. 美馬牛川での河道内樹木伐採

10月～3月(予定)



# 11. 猿別川での河道内樹木伐採

11月～3月(予定)



# 12. 途別川での河道内樹木伐採

10月～3月(予定)



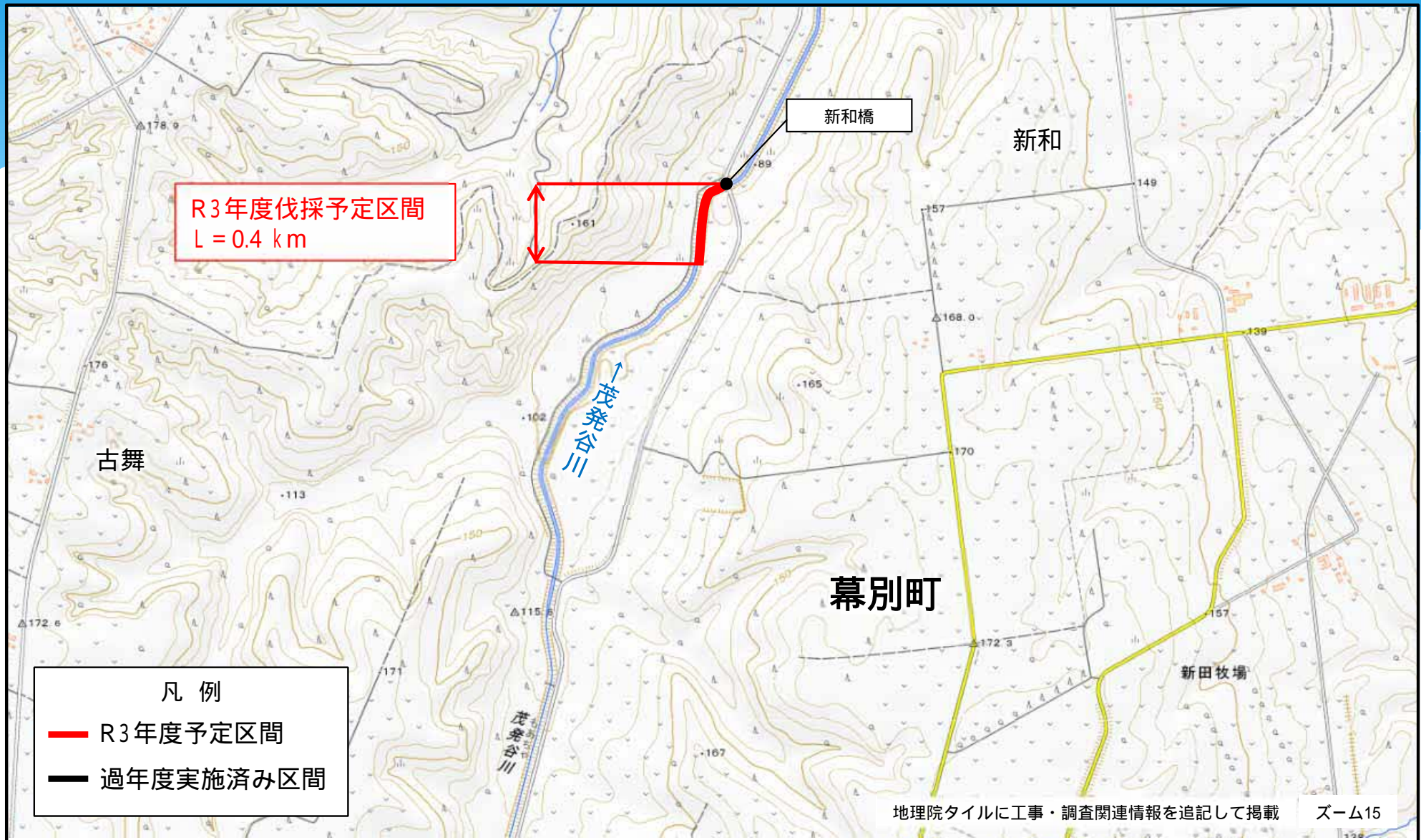
# 13 . 旧途別川での河道内樹木伐採

10月～3月(予定)



# 14 . 茂発谷川での河道内樹木伐採

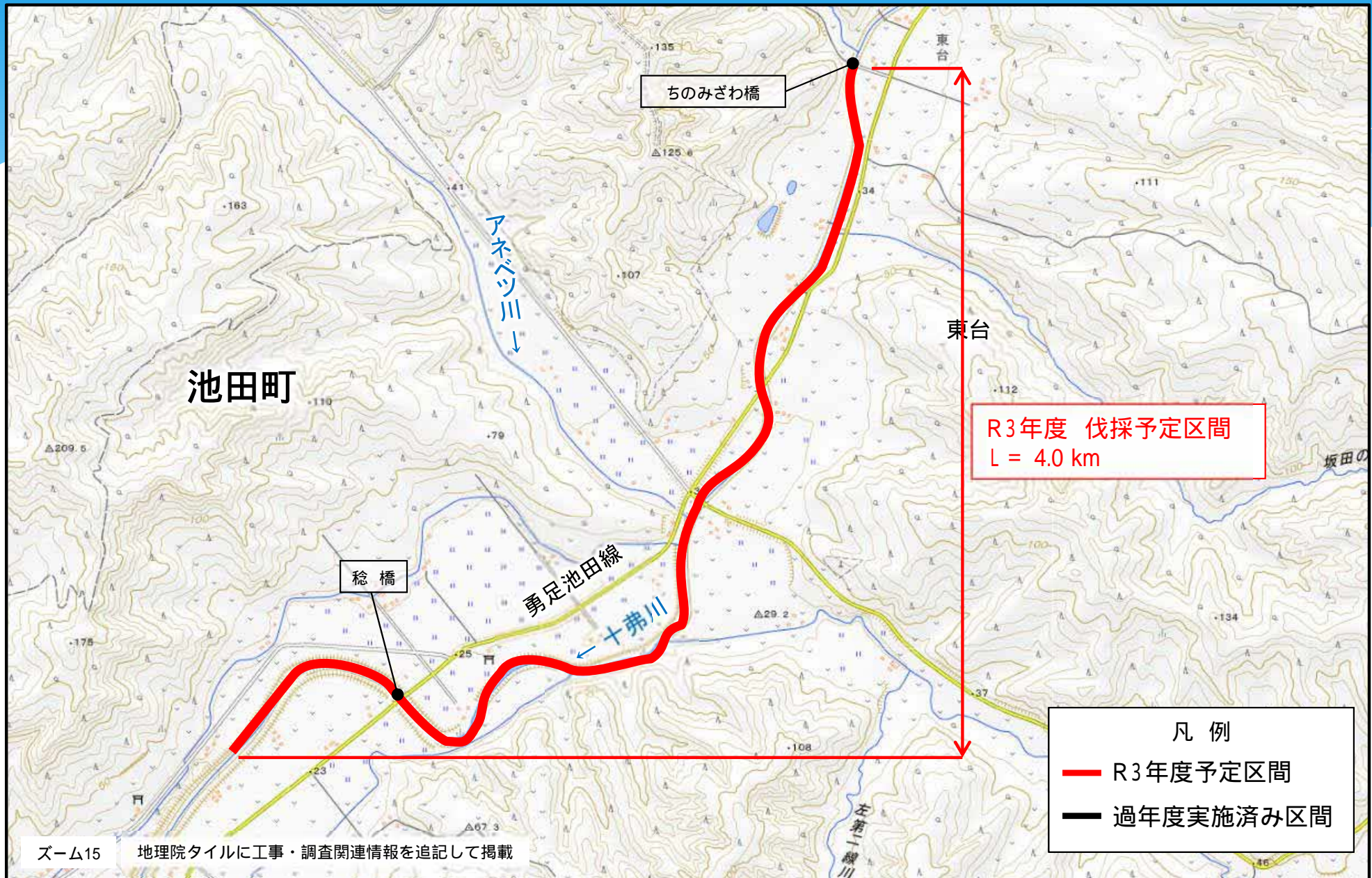
10月～3月(予定)





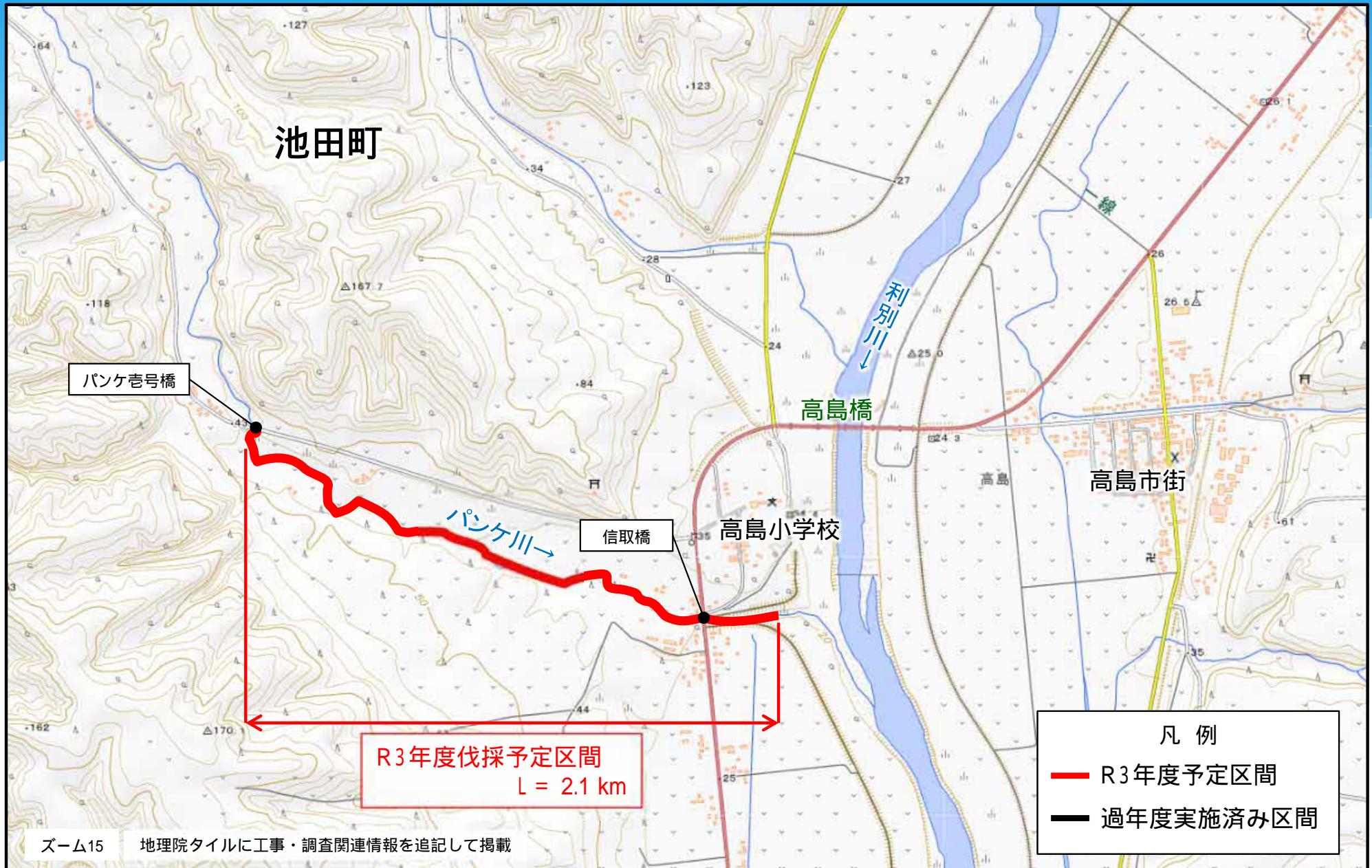
# 15 . 十弗川での河道内樹木伐採

10月～3月(予定)



# 16 . パンケ川での河道内樹木伐採

11月～3月(予定)



# 17. ペンケ川での河道内樹木伐採

11月～3月(予定)

