

とちちフェア in 札幌 開催要領

令和3年（2021年）8月
北海道十勝総合振興局
産業振興部 商工労働観光課

1 開催目的

新型コロナウイルス感染症の影響により売上が減少している管内食関連事業者の販売機会の創出を支援するため、十勝の食をPRするイベントを開催する。

今年度は、「一次産品」及び「乳製品・パン・スイーツ」をテーマとしたプロモーションを実施する。

2 開催日時

令和3年（2021年）9月22日（水）～9月28日（火）

平日： 9:00～20:00 土日・祝： 9:00～19:00

（北海道どさんこプラザ札幌店の営業時間に準ずる。）

3 開催場所

北海道どさんこプラザ札幌店（札幌市北区北6条西4丁目 JR札幌駅西通り北口）

4 主催及び協力

主催 北海道十勝総合振興局

協力 （一社）北海道貿易物産振興会 北海道どさんこプラザ札幌店

5 開催内容

会場レイアウト



①とちち元気プロジェクトコーナー（対面販売）

W800mm×D570mm 【常温】



②とちち元気プロジェクトコーナー（商品配置のみ）

W1,680mm×D350mm 【常温】



③店頭冷蔵・冷凍コーナー（2カ所）

W1,800mm×D750mm 【常温・冷蔵・冷凍】



W1,800mm×D750mm 【常温・冷蔵・冷凍】



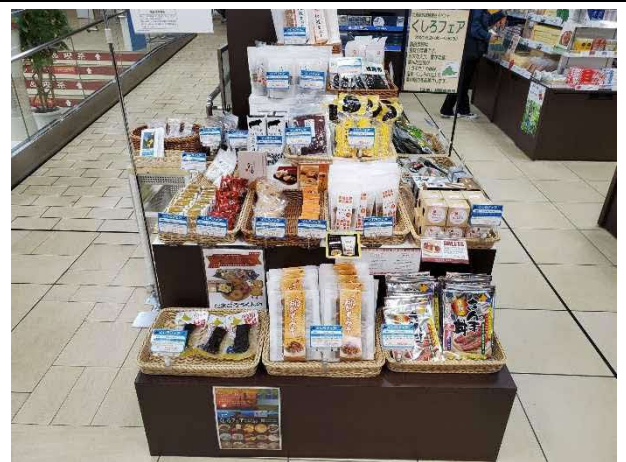
④店内冷凍冷蔵コーナー

W1,400mm×D650mm 【冷蔵・冷凍】



⑤常温コーナー

W1,200mm×D1,200mm 【常温】



- ※ 生鮮野菜及びパンを除く全商品は、対面販売実施期間以外もいずれかのブースに商品を配置します。
- ※ 各販売場所①～⑥は「会場レイアウト」に対応しています。
- ※ 会場の都合や当日の状況により、商品の配置等の変更を行う場合があります。
- ※ 申し込みの状況によっては、1事業者当たりの商品数を制限させていただきます。
- ※ とかち元気プロジェクトとは令和3年(2021年)9月より開設予定している藤丸百貨店オンラインショップのこととなります。
- ※ 試食販売を行うことはできません。

(1) 十勝産品のPR・販売

(ア) とかち元気プロジェクト特設サイト（藤丸百貨店オンラインショップ）参加事業者

- 対象事業者：とかち元気プロジェクト特設サイト（藤丸百貨店オンラインショップ）参加事業者
- 対象商品：とかち元気プロジェクト特設サイト（藤丸百貨店オンラインショップ）出品商品
- 商品温度帯：常温
- 期間：令和3年（2021年）9月22日（水）～9月28日（火）
- 販売場所：①とかち元気プロジェクトコーナー（対面販売）
②とかち元気プロジェクトコーナー（商品配置のみ）
- 販売方法
 - ・ 対面販売
- 留意事項
 - ・ 「②とかち元気プロジェクトコーナー（商品配置のみ）」については、原則対面販売は実施せず、商品の配置のみとします。
 - ・ 対象商品は常温に限ります。冷蔵・冷凍商品については、(1)(イ)の扱いとします。

(イ) (ア) 以外の食関連事業者

- 対象事業者：管内食関連事業者
- 対象商品：指定なし
- 商品温度帯：常温・冷蔵・冷凍
- 期間：令和3年（2021年）9月22日（水）～9月28日（火）
- 販売場所：③店頭冷蔵・冷凍コーナー（2カ所）
④店内冷蔵・冷凍コーナー
⑤常温コーナー
- 販売方法
 - ・ 対面販売
 - ・ テイクアウト商品の販売
- 留意事項
 - ・ 店内レジのほか、販売場所に設置している簡易レジが使用可能です。
※ 「③店頭冷蔵・冷凍コーナー（2カ所）」のみ
 - ・ とかち元気プロジェクト特設サイト（藤丸百貨店オンラインショップ）参加事業者を優先して調整します。
 - ・ 「③店頭冷蔵・冷凍コーナー（2カ所）」は、(2)(ア)及び(3)の事業者を優先して調整し、販売期間が重複しない場合のみ使用可能です。
 - ・ 「⑤常温コーナー」は、(2)(イ)の事業者を優先して調整し、販売期間が重複しない場合のみ使用可能です。
 - ・ 「③店頭冷蔵・冷凍コーナー（2カ所）」は店内設置機材を使用した調理可能。
※他事業者と共用。
また、店内設置機材のほか、火気を使用しない機材の持ち込みも可能。
(設置機材：流し台、電磁調理器、電子レンジ、冷蔵・冷凍庫など)

(2) 乳製品・パン・スイーツフェア

(ア) 乳製品・菓子販売事業者

- 対象事業者：乳製品・菓子取扱い事業者
- 対象商品：乳製品・菓子類
- 商品温度帯：常温・冷蔵・冷凍
- 期間：令和3年(2021年)9月25日(土)～9月28日(火)
- 販売場所：③店頭冷蔵・冷凍コーナー(2カ所)
- 販売方法
 - ・ 対面販売
 - ・ テイクアウト商品の販売
- 留意事項
 - ・ 店内レジのほか、販売場所に設置している簡易レジが使用可能です。
 - ・ 店内設置機材を使用した調理可能。 ※他事業者と共用
(設置機材：流し台、電磁調理器、電子レンジ、冷凍冷蔵庫など)
 - ・ 店内設置機材のほか、火気を使用しない機材の持ち込みも可能。
 - ・ 乳製品・パン・スイーツフェアの乳製品はとちまち元気プロジェクト参加事業者を優先して調整します。

(イ) パン販売事業者

- 対象事業者：パン取扱事業者
- 対象商品：パン類
- 商品温度帯：常温
- 期間：令和3年(2021年)9月25日(土)～9月28日(火)
- 販売場所：⑤常温コーナー
- 販売方法
 - ・ 対面販売
 - ・ テイクアウト商品の販売

(3) 一次産品フェア ※今回募集しません。

- 対象事業者：十勝総合振興局で調整中
- 対象商品：生鮮野菜等
- 商品温度帯：常温・冷蔵・冷凍
- 期間：令和3年(2021年)9月22日(水)～9月24日(金)
- 販売場所：③店頭冷蔵・冷凍コーナー(2カ所)
- 販売方法
 - ・ 対面販売
 - ・ テイクアウト商品の販売
- 留意事項
 - ・ 店内レジのほか、販売場所に設置している簡易レジが使用可能です。
 - ・ 店内設置機材を使用した調理可能。 ※他事業者と共用
(設置機材：流し台、電磁調理器、電子レンジ、冷凍冷蔵庫など)
 - ・ 店内設置機材のほか、火気を使用しない機材の持ち込みも可能。

7 事業者費用負担（催事条件）

各事業者の費用負担は次のとおりです。

- ・ 商品送料(元払い)、返送料(着払い)
- ・ 事業者等旅費、宿泊費
- ・ 商品出品手数料（売上の15%（上限30,000円/日））
- ・ 売上振込手数料

商品の売上金については、フェア終了後北海道どさんこプラザ札幌店から10月末日に商品出品手数料及び売上振込手数料を差し引いた額が各事業者の指定口座に振込まれます。

8 出展・出品商品リスト

本フェアに出展・出品を希望する場合には、令和3年（2021年）8月25日（水）までに次の書類を下記担当あて提出してください。

- 別紙様式1-1「出展・出品申込書」
- 別紙様式1-2「商品データ」
- 別紙様式5 「商品カルテ」 ※1商品につき1枚必要。
- PL保険証書の写し

なお、本リストの提出によって、出展・出品を確約するものではないので留意してください。出展・出品規模が想定を上回り、希望が多数ある場合には、主催者等による調整を行います。また、出展・出品が決定し次第、別途主催者から出展・出品希望事業者あて連絡します。

北海道十勝総合振興局産業振興部商工労働観光課 担当：松本、武田
〒080-8588 帯広市東3条南3丁目 北海道十勝総合振興局 2階 商工労働観光課
E-mail： tokachi.shoko1@pref.hokkaido.lg.jp
TEL : 0155-26-9046 FAX : 0155-25-7756

9 新型コロナウイルス感染症対策

- 対面販売を実施する場合は、必ずマスクを着用してください。
また、消毒液を持参し、定期的に販売場所等の消毒を行ってください。
- その他、状況に応じて北海道どさんこプラザ札幌店スタッフ及び振興局職員の指示に従ってください。
- 新型コロナウイルス感染症の拡大状況により、本フェアを中止する場合があります。9月8日（水）頃を目途に判断し、中止の場合はご連絡します。

10 その他留意事項

- 本フェアでは、道内で生産かつ主な加工が行われたもので、最終消費者の利用に供することができるもの（農林水産物、加工食品、工芸品等）のみ販売可能であることに留意してください。
- 定番商品を出品する場合、通常店舗に配置している商品を下げ、催事用の商品を持ち込んでください。また、その際の取引条件は上記「7 事業者費用負担（催事条件）」となります。
- 催事期間中にテスト販売を実施中の商品を本フェアに出品する場合は、フェア期間、テスト販売の売上から除外します。
※ テスト販売商品以外の商品を出品し、対面販売等を行った際に、テスト販売商品のPRを実施することは可能。
- 本フェアは、振興局職員が運営・管理を行うので、出展事業者は指示に従ってください。あ

11 開催までのスケジュール（予定）

8月 25日（水） 申込締切

9月 1日（水） 商品決定・出展・出品事業者への詳細通知

9月 21日（火） 商品着