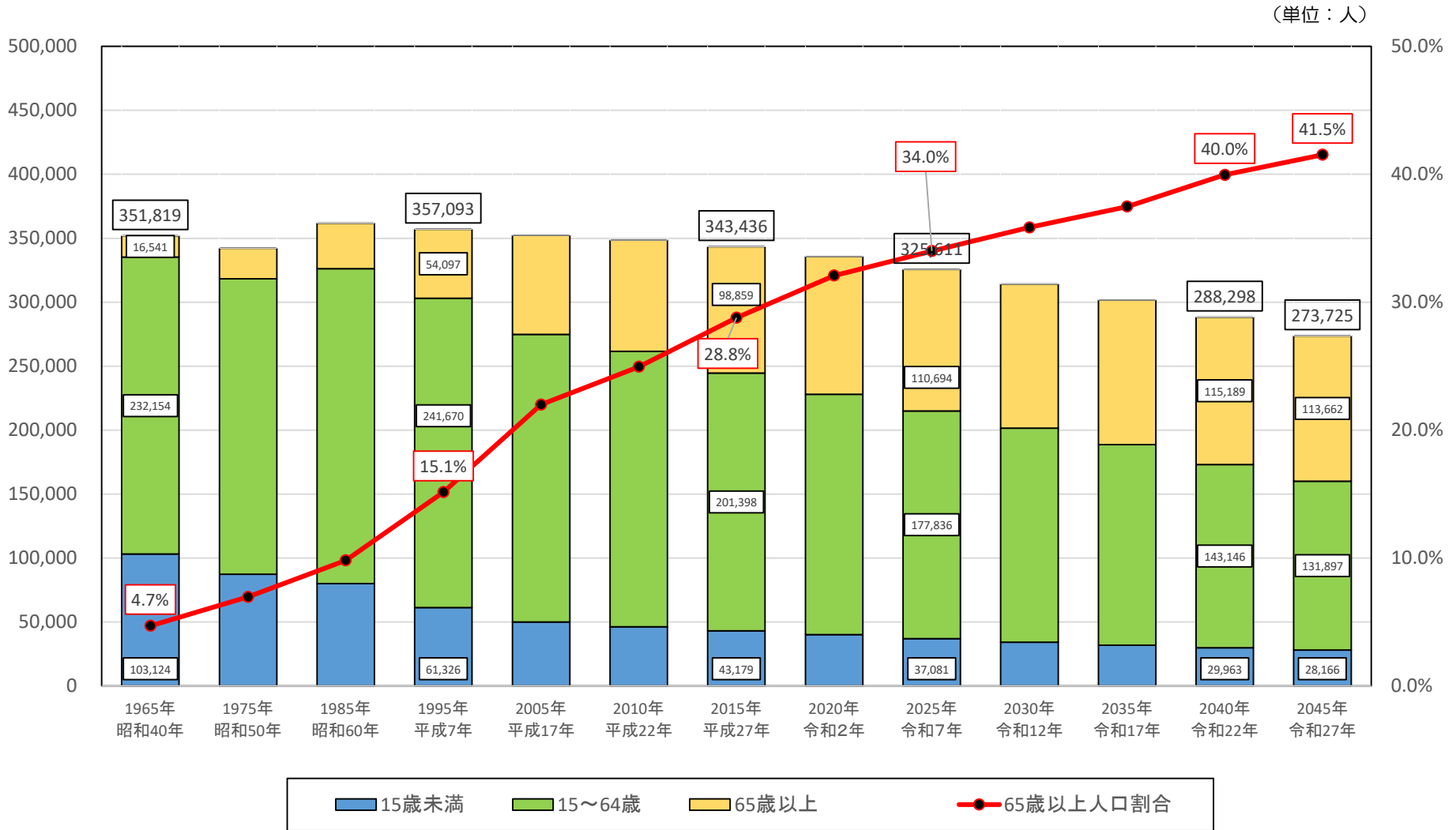


人口構造の変化及び 疾患別患者推計について

※ 令和2年度の地域医療構想説明会資料から
変更ありません

人口構造の変化（十勝構想区域）



※国勢調査及び国立社会保障・人口問題研究所による推計（平成30年3月推計）

人口構造の変化（十勝構想区域）

総人口の推移

（単位：人）

市町村名	1965年	1975年	1985年	1995年	2005年	2010年	2015年	2020年	2025年	2030年	2035年	2040年	2045年
帯広市	117,253	141,772	162,932	171,682	170,575	168,056	169,327	169,138	167,296	164,213	160,263	155,438	149,749
音更町	23,729	26,933	33,970	37,528	42,413	45,045	44,807	44,326	43,428	42,279	40,983	39,517	37,785
士幌町	8,581	7,028	7,044	7,010	6,755	6,416	6,132	5,824	5,514	5,217	4,946	4,659	4,362
上士幌町	10,309	8,143	7,042	5,936	5,229	5,078	4,765	4,406	4,051	3,728	3,432	3,147	2,862
鹿追町	9,089	6,929	6,480	6,089	5,876	5,702	5,542	5,355	5,133	4,910	4,703	4,478	4,251
新得町	13,780	11,537	9,008	7,822	7,243	6,653	6,288	5,808	5,335	4,882	4,449	4,046	3,667
清水町	17,161	14,026	13,281	11,325	10,464	9,959	9,599	9,162	8,682	8,189	7,707	7,235	6,753
芽室町	16,202	15,835	16,731	16,604	18,298	18,899	18,484	17,900	17,172	16,373	15,559	14,637	13,620
中札内村	4,737	3,804	4,101	4,319	3,983	4,006	3,966	3,825	3,711	3,569	3,406	3,236	3,067
更別村	5,256	3,787	3,571	3,350	3,326	3,391	3,185	3,070	2,940	2,809	2,692	2,568	2,425
大樹町	10,137	8,434	8,118	7,075	6,407	5,977	5,738	5,449	5,134	4,827	4,532	4,258	3,977
広尾町	13,598	11,399	11,285	9,593	8,325	7,881	7,030	6,374	5,728	5,104	4,510	3,939	3,392
幕別町	21,575	20,859	23,497	24,240	25,083	26,543	26,760	26,350	25,937	25,349	24,651	23,805	22,841
池田町	15,529	12,303	11,255	9,093	8,193	7,527	6,882	6,223	5,574	4,940	4,333	3,742	3,195
豊頃町	9,212	6,280	5,541	4,519	3,732	3,394	3,182	2,866	2,573	2,311	2,068	1,839	1,622
本別町	16,654	13,769	12,534	10,336	9,068	8,275	7,358	6,570	5,801	5,061	4,368	3,724	3,130
足寄町	17,214	13,525	11,586	9,522	8,317	7,630	6,990	6,354	5,729	5,142	4,585	4,073	3,603
陸別町	8,023	5,474	4,466	3,429	2,956	2,650	2,482	2,246	2,025	1,815	1,615	1,439	1,275
浦幌町	13,780	10,353	9,258	7,621	6,068	5,459	4,919	4,375	3,848	3,359	2,920	2,518	2,149

※国勢調査及び国立社会保障・人口問題研究所による推計（平成30年3月推計）

人口構造の変化（十勝構想区域）

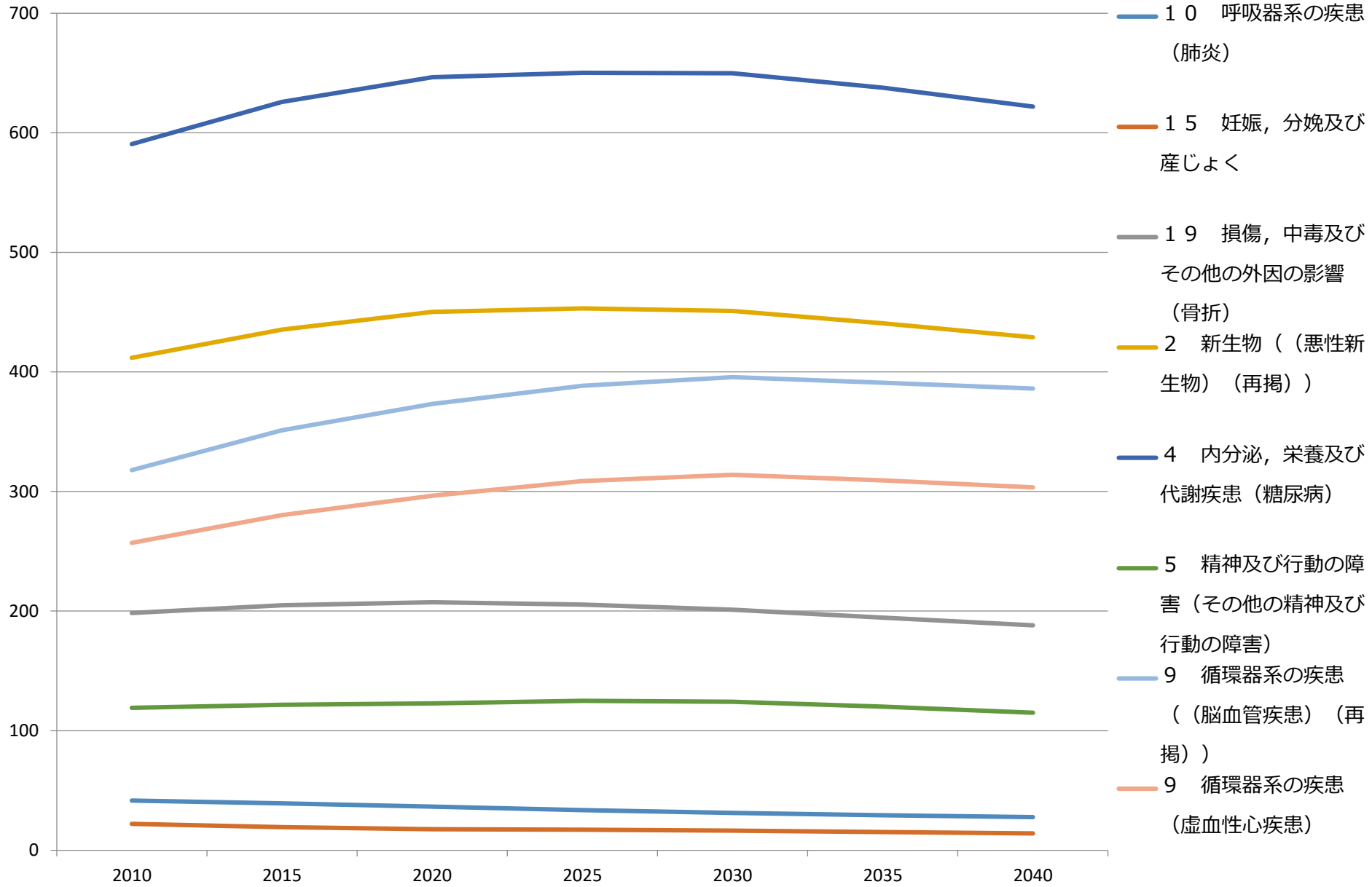
75歳以上人口の推移

（単位：人）

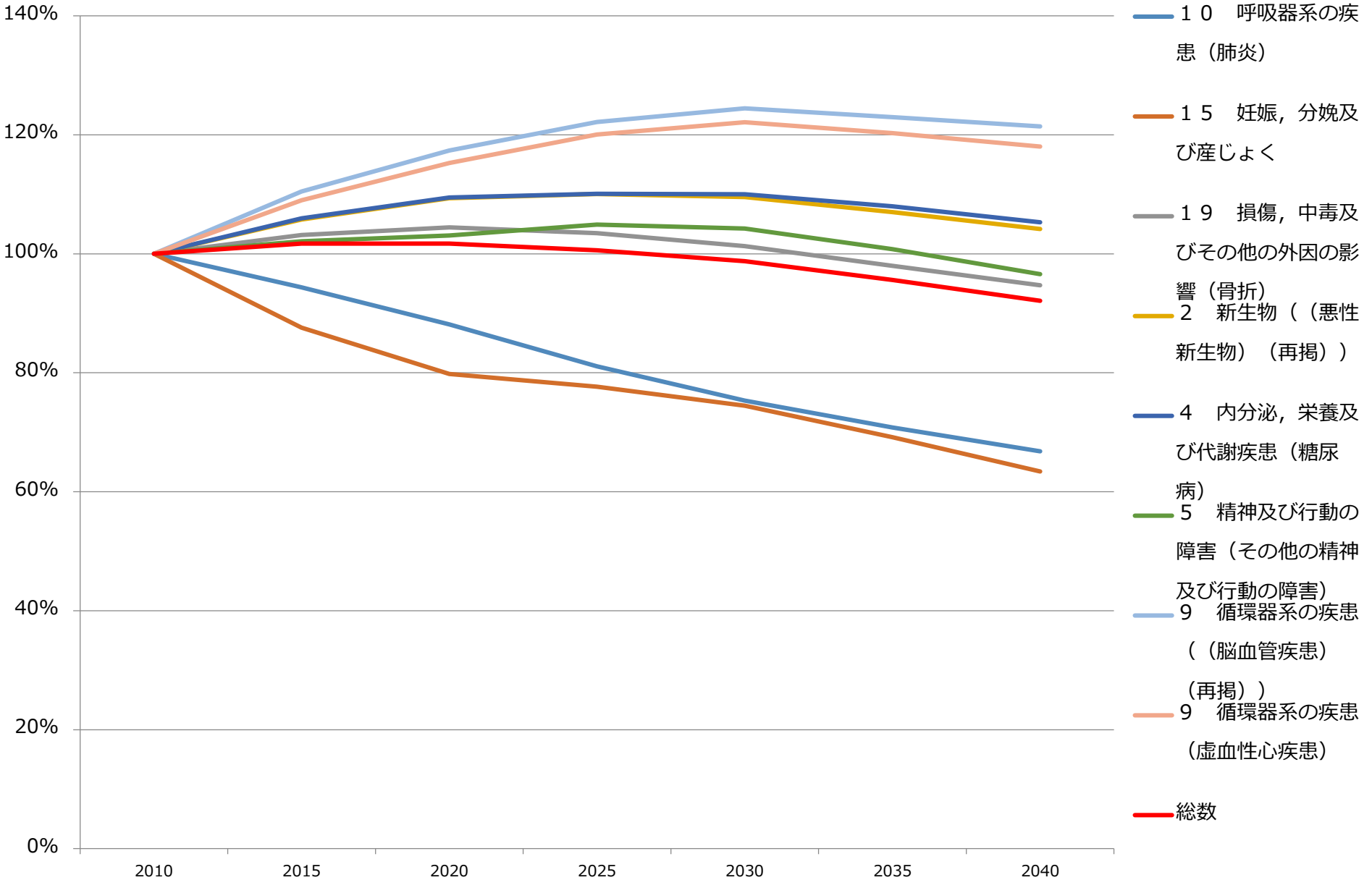
市町村名	1965年	1975年	1985年	1995年	2005年	2010年	2015年	2020年	2025年	2030年	2035年	2040年	2045年
帯広市	1,355	2,424	4,454	7,596	13,535	17,810	21,755	25,667	30,866	34,114	35,101	35,732	35,838
音更町	371	577	1,182	2,264	3,947	5,146	5,954	6,979	8,322	9,163	9,458	9,851	10,067
士幌町	162	285	384	544	889	1,002	995	994	1,082	1,198	1,231	1,188	1,101
上士幌町	130	170	292	465	729	871	968	978	993	992	937	841	739
鹿追町	155	171	312	421	654	828	880	902	968	1,035	1,009	999	939
新得町	186	231	372	618	965	1,101	1,179	1,190	1,232	1,211	1,128	1,036	934
清水町	335	411	621	898	1,405	1,632	1,807	1,933	2,166	2,206	2,140	2,019	1,900
芽室町	302	427	790	1,123	1,824	2,247	2,648	2,957	3,474	3,870	4,002	4,144	4,171
中札内村	72	97	133	292	419	514	574	619	692	713	729	748	757
更別村	71	97	159	219	369	515	562	571	586	613	639	651	631
大樹町	162	229	361	559	892	996	1,073	1,125	1,211	1,257	1,202	1,126	1,025
広尾町	210	233	453	611	940	1,147	1,318	1,367	1,471	1,501	1,417	1,285	1,146
幕別町	340	464	893	1,528	2,852	3,409	4,002	4,615	5,580	6,119	6,307	6,372	6,272
池田町	246	321	534	808	1,231	1,392	1,507	1,588	1,722	1,746	1,609	1,488	1,351
豊頃町	136	171	296	406	550	640	686	691	703	688	656	588	509
本別町	270	302	600	857	1,316	1,465	1,494	1,567	1,676	1,694	1,544	1,386	1,209
足寄町	238	309	442	735	1,258	1,407	1,449	1,436	1,508	1,460	1,323	1,165	992
陸別町	135	156	231	304	497	525	504	496	510	497	440	390	349
浦幌町	189	262	392	599	862	1,009	1,033	981	1,011	1,008	916	815	671

※国勢調査及び国立社会保障・人口問題研究所による推計（平成30年3月推計）

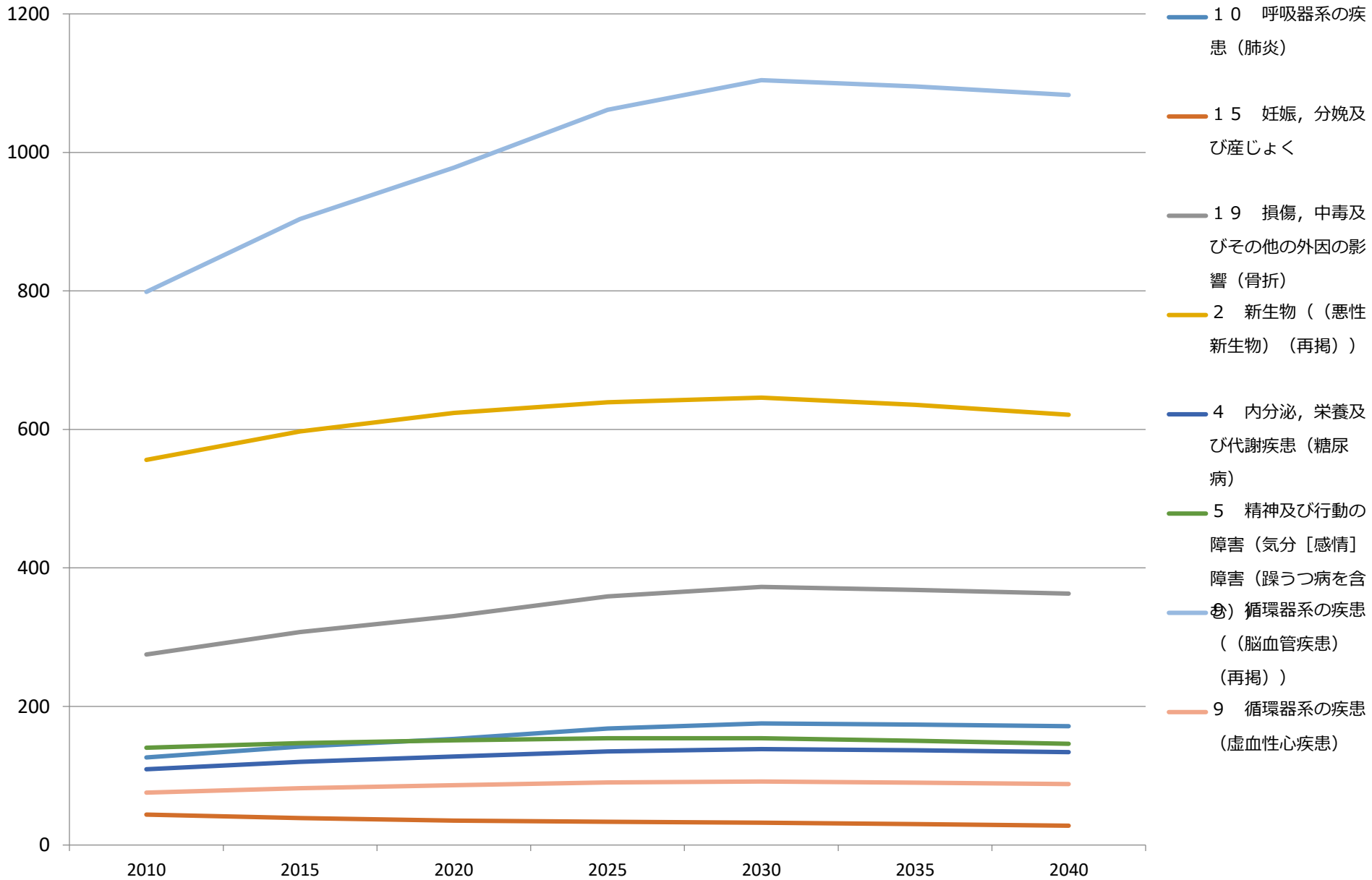
外来患者推計



外来患者推計



入院患者推計



入院患者推計

