

3. 河道内樹木伐採台帳について：帯広川の例

帯広川のR元年度台帳

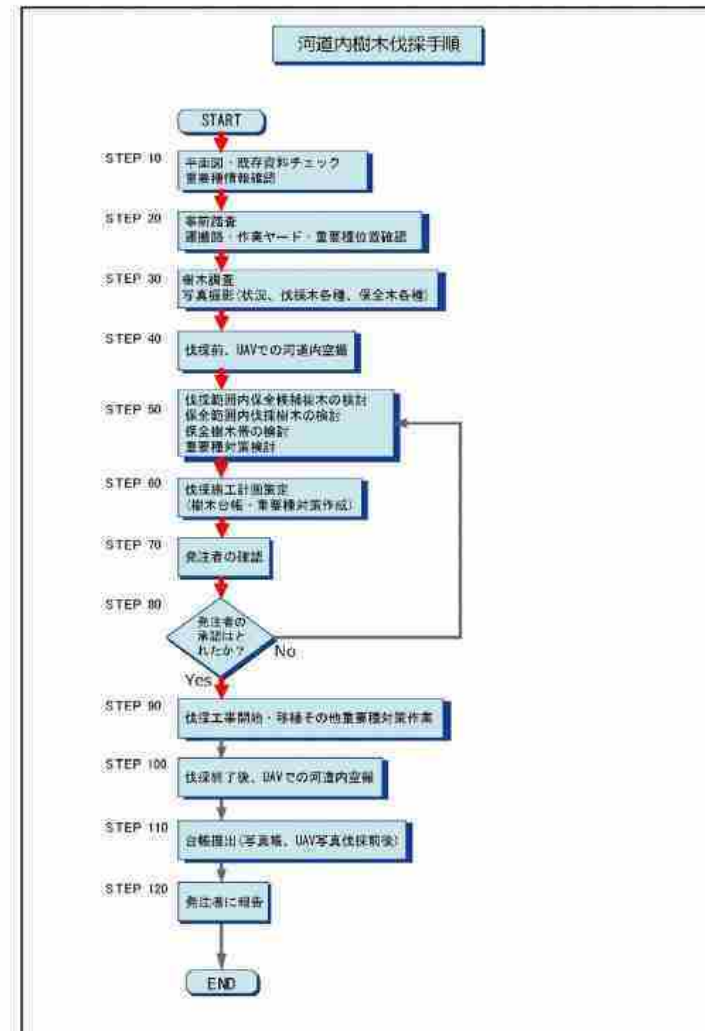
工事完了前であるため現時点でのものとなり、また、抜粋しています

河道内樹木伐採手順 チェックリスト				
工事名	令和元年度	帯広川河道内樹木伐採工事	最終記入日	令和2年 月 日
記入者	所属・役職	北海道道路保全株式会社 主任	氏名	林 穂三
監査員	所属・役職		氏名	

チェック項目	実施日・内容
STEP10 平面図・既存資料チェック 重要種情報確認	実施日：令和元年10月31日
STEP20 事前調査 運搬路・作業ヤード・重要種位置確認	実施日：令和元年11月1日
STEP30 樹木調査 写真撮影（状況、伐採木各種、保全木各種）	実施日：令和元年11月12日、18日
STEP40 伐採前、UAVでの河道内空撮	実施日：令和元年11月23日
STEP50 伐採範囲内保全候補樹木の検討	計葉樹 1科2種2木
	先駆性広葉樹 1科1種1木 持続性広葉樹 10科15種137本 その他鳥類・人の利用 2科2種18本 その他鳥類等利用 1科1種5本 太立ち木 2科2種7本
保全範囲内伐採樹木の検討	外来種 2科5種80本
	変種木 2科3種113本
保全樹木帯の検討	右岸 西17条横～西20条横間：河岸幅幅4m (延長約500m) 西17条横～帯広川線北間：河岸幅幅8m (延長約2000m)
	左岸 西17条横～西20条横間：河岸幅幅4m (延長：約500m) 西17条横～西20条横間：河岸幅幅8m (延長：約2000m)
重要種対策検討 ※種名、本数、状況記載	ケショウヤナギ 2本 保全樹林帯に生育し、現状保全
STEP60 伐採施工計画策定（樹木台帳・重要種対策作成）	実施日：令和元年11月25日
STEP70 発注者の確認	実施日：令和元年11月28日
STEP80 発注者の承認はとれたか	実施日：令和元年11月28日
STEP90 伐採工事開始・移植その他重要種対策作業	実施日：令和元年12月3日
STEP100 伐採終了後、UAVでの河道内空撮	実施日：年 月 日
STEP110 台帳提出（写真帳、UAV写真伐採前後）	提出日：年 月 日
STEP120 発注者に報告	報告日：年 月 日

※ 実施しないSTEPと項目等には取り消し線を引くこと。

フロー図 令和元年度 帯広川河道内樹木伐採工事



伐採手順チェックリスト

3. 河道内樹木伐採台帳について：帯広川の例

帯広川のR元年度台帳

令和元年度 帯広川河道内樹木伐採工事 保全対象樹木等
SP
令和1年11月12,18日

保全係補植種		科名	種名	マーキング本数	
保全理由カテゴリ				右岸	左岸
重要種		ヤナギ	ケシヨウヤナギ	0	2
小計		1科	1種	0	2
許業種		マツ	トドマツ ニオイヒバ	1 1	0 0
小計		1科	2種	2	0
先駆性広葉樹		カバノキ	シラカンバ	1	0
小計		1科	1種	1	0
持続性広葉樹		イチヨウ	イチヨウ	1	0
		クルミ	オニグルミ	1	2
		フナ	カシウ	0	1
		ニレ	ハルニレ	24	5
		クワ	ヤマクワ	6	8
		モクレン	キタコブシ	0	1
		バラ	ズミ	1	0
			エゾノウミズサケラ	1	0
			エゾヤマザクラ	5	7
			アズキナシ	2	1
		マメ	イヌエンジュ	10	44
		カエデ	カラコギカエデ	5	0
			ヤマモミシ	1	0
		ニシキギ	ツリバナ	1	0
			ヌユミ	6	3
		カユギ	ハリギリ	1	0
小計		10科	15種	65	72
その他	鳥類餌・人食用	イチイ	イチイ	3	0
		スイカズラ	エゾニワトコ	8	7
	(つる性)				
	小計	2科	2種	11	7
	鳥類営巣可能	ヤナギ	イヌコリヤナギ	2	3
	小計	1科	1種	2	3
総計		18科	22種	81	82

大径木		科名	種名	マーキング本数	
保全理由カテゴリ				右岸	左岸
大径木		ニレ	ハルニレ	5	1
		マメ	イヌエンジュ		1
小計		2科	2種	5	2



帯広川河道内樹木伐採
保全樹木マーキング
保全木マーキング

帯広川河道内樹木伐採
保全樹木マーキング
伐採木マーキング

3. 河道内樹木伐採台帳について：帯広川の例

帯広川のR元年度台帳

	帯広川河道内樹木伐採 保全樹木マーキング トドマツ
	帯広川河道内樹木伐採 保全樹木マーキング ニオイヒバ
	帯広川河道内樹木伐採 保全樹木マーキング イチイ

	帯広川河道内樹木伐採 保全樹木マーキング イチヨウ
	帯広川河道内樹木伐採 保全樹木マーキング オニグルミ
	帯広川河道内樹木伐採 保全樹木マーキング クシウツナギ

3. 河道内樹木伐採台帳について：帯広川の例

帯広川のR元年度台帳

