

# 河川事業について

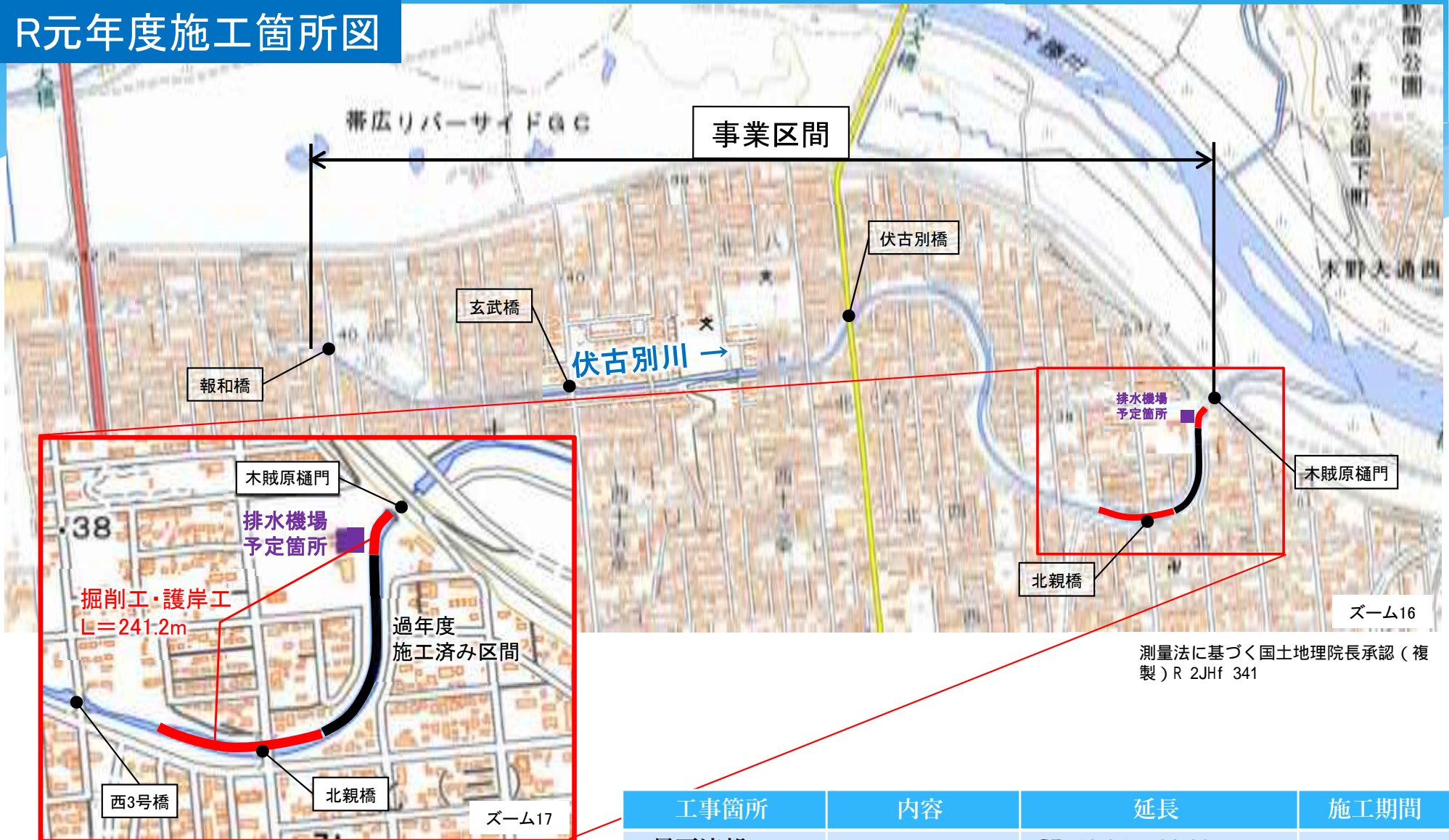
令和元年度 第 3 回北海道管理河川の川づくりワーキング  
令和 2 年（2020年） 3月27日～4月10日

# コンテンツ

1. 伏古別川改修工事
2. 帯広川改修工事
  - ① 帯広川 中流地区
  - ② ウツベツ川地区
  - ③ 柏林台川地区
3. 美生川改修事業
4. ピウカ川改修事業
5. 然別川総合流域防災工事
6. 渋山川・居辺川河川区間

# 1. 伏古別川改修工事

## R元年度施工箇所図



測量法に基づく国土地理院長承認（複製）R 2JHf 341

測量法に基づく国土地理院長承認（複製）R 2JHf 341

工事箇所	内容	延長	施工期間
・最下流部 ・北親橋下流 ～西3号橋下流	掘削工・護岸工	SP 19.34 – 82.00 SP 296.81 – SP 476.28 延長 241m	9月～3月

## 1. 伏古別川改修工事



伏古別川での施工状況：北親橋より下流(R2.2.13)

## 施工前環境調査結果の概要

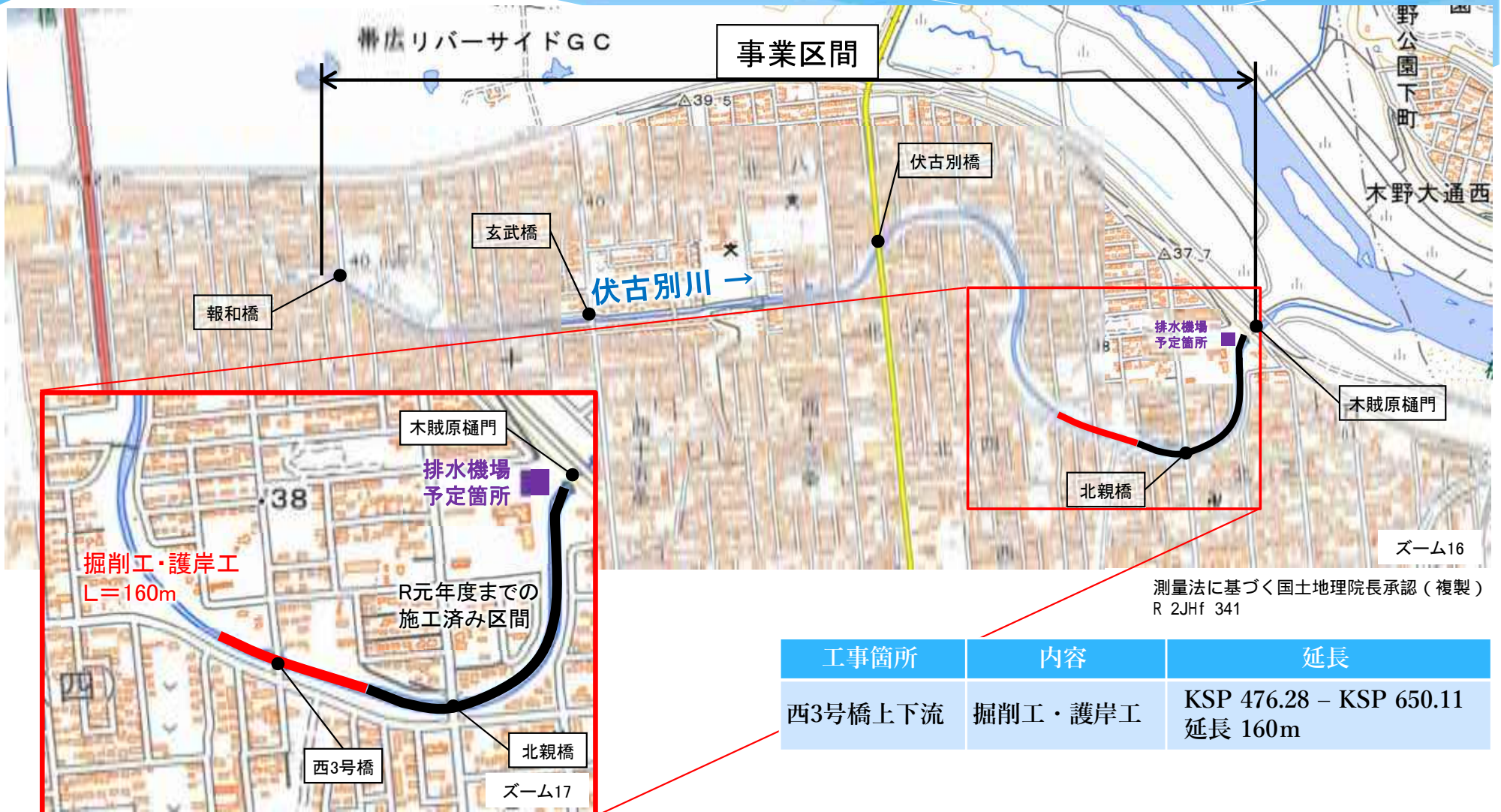
\* 工事の一環として、施工区間において施工前の植物調査が実施されました。

調査内容	結果概要（確認重要種）		対応・評価
植物相調査	箇所A	1科1種	昨年度に施工済みの区間にも多数生育していることから、移植等の保全対策は行わず、 <b>自然発生を期待</b> します。
	箇所B	1科1種	

# 1. 伏古別川改修工事

## 今後の予定 R2年度の施工予定区間

\* 令和2年度は、引き続き上流部へ工事を進める予定です。

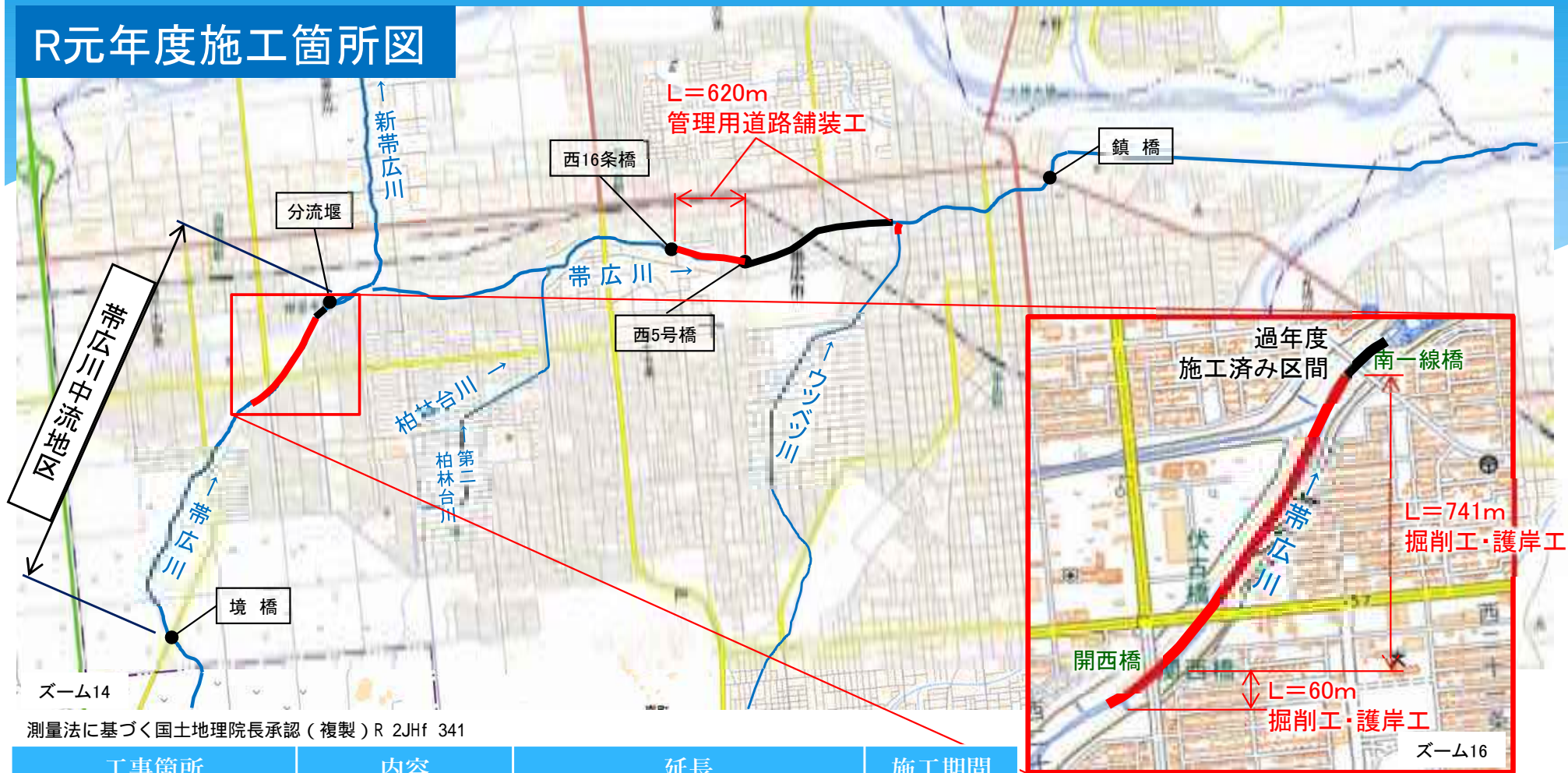


測量法に基づく国土地理院長承認（複製）  
R 2JHf 341

工事箇所	内容	延長
西3号橋上下流	掘削工・護岸工	KSP 476.28 - KSP 650.11 延長 160m

# 2. 帯広川改修工事 ① 帯広川 中流地区

## R元年度施工箇所図

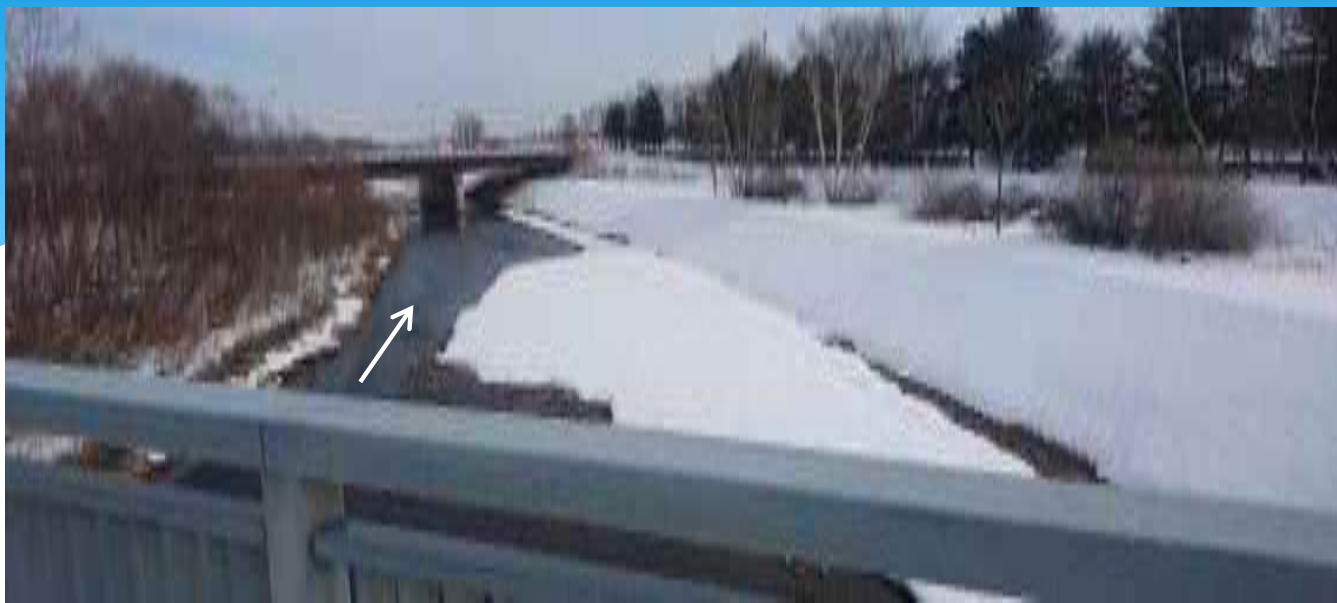


ズーム14  
測量法に基づく国土地理院長承認（複製）R 2JHf 341

工事箇所	内容	延長	施工期間
南一線橋上流～開西橋	掘削工・護岸工	SP 9234 - SP 9975 延長 741m	4月～9月
開西橋上流	掘削工・護岸工	SP 9975 - SP 10035 延長 60m	12月～3月
ウツベツ川合流点付近 西5号橋～西16条橋	管理用道路舗装工 (粘り強い堤防へ)	SP 3759 - SP 3799 SP 50 - SP 150(ウツベツ川) 延長 620m	

ズーム16  
測量法に基づく国土地理院長承認（複製）R 2JHf 341

## 2. 帯広川改修工事 ① 帯広川 中流地区



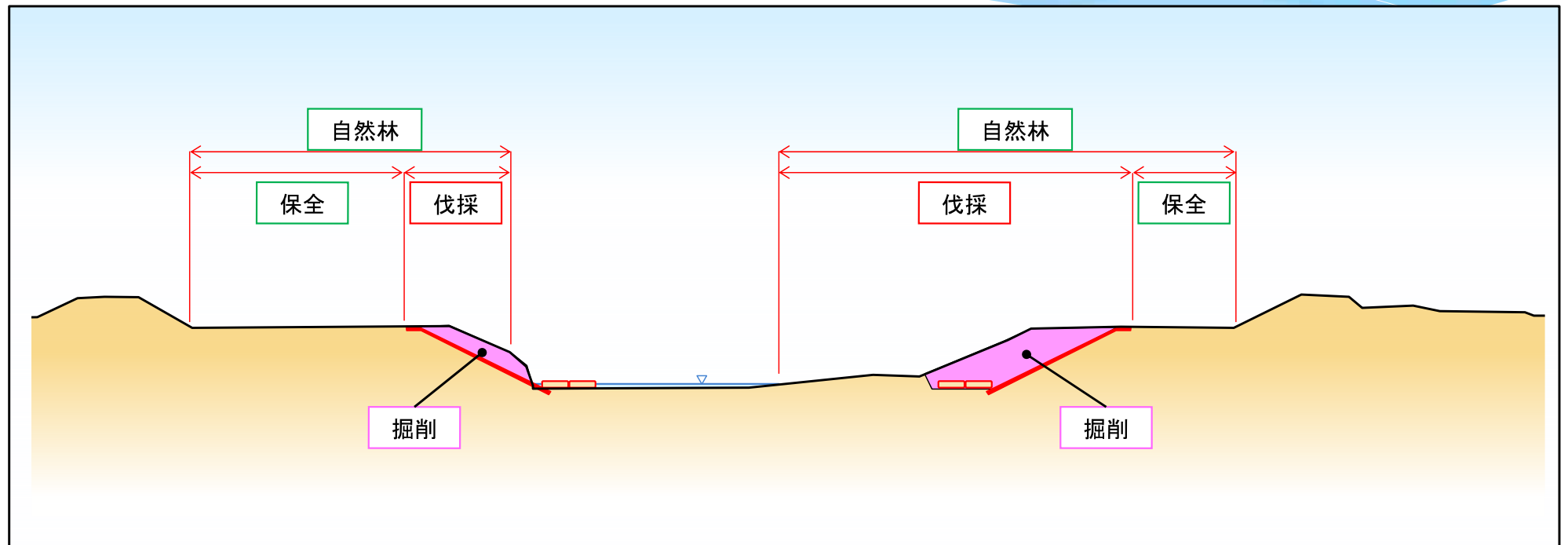
施工状況 上:開西橋より下流、下:伏古橋より下流(R2.2.13)



## 2. 帯広川改修工事 ① 帯広川 中流地区

### 河道内樹木の保全

- \* 河道内の樹木については、保全対象と伐採対象の区域を明確にし、可能な範囲での保全をしつつ工事しています。



中流地区での上流から見た河道内樹木保全のイメージ(標準断面図より)

## 2. 帯広川改修工事 ① 帯広川 中流地区

### 施工前植物調査結果の概要

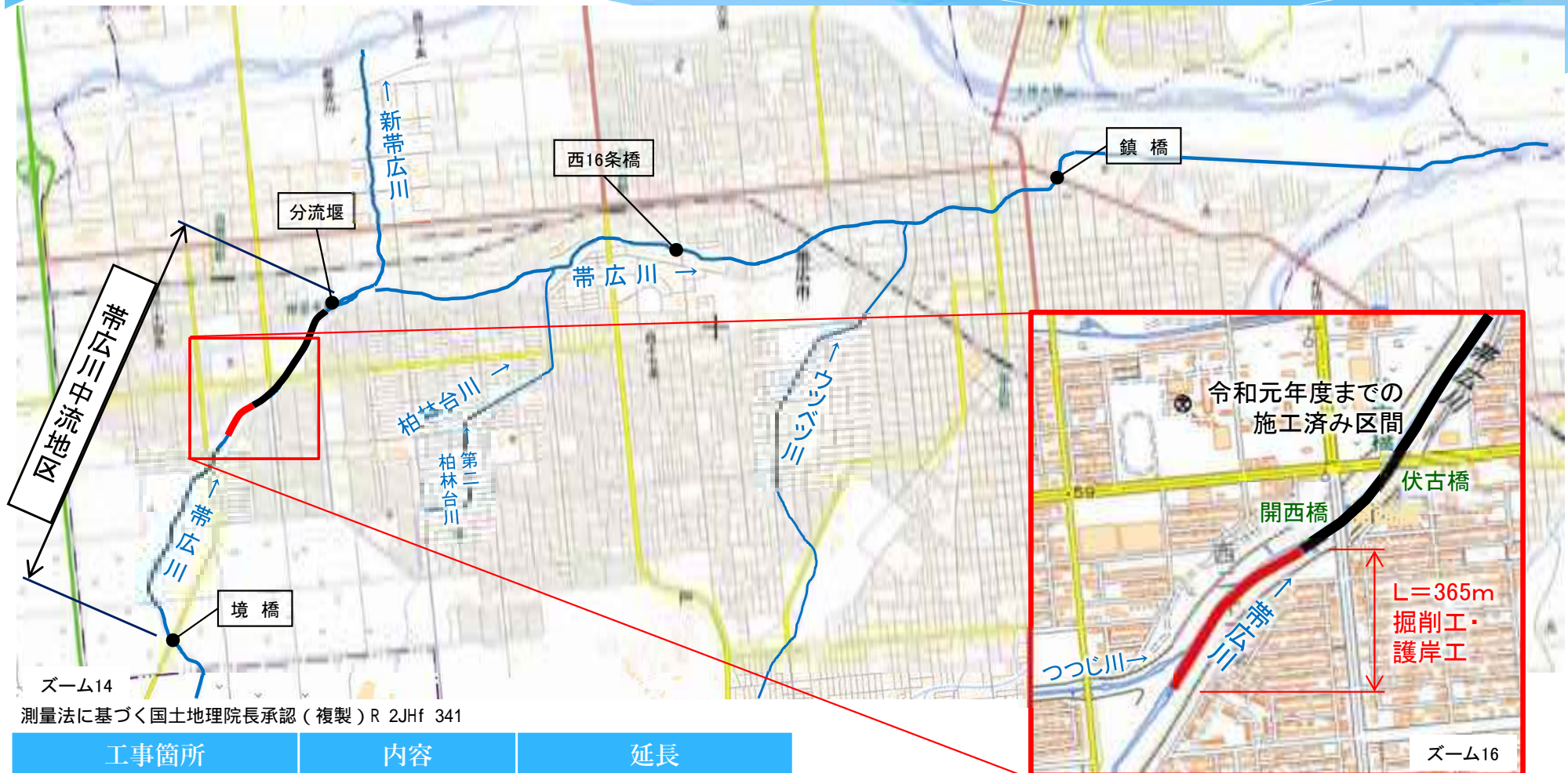
- \* 工事の一環として、施工区間において施工前の植物調査が実施されました。
- \* 重要種の確認はなく、特に保全対策は取りませんでした。

調査内容	結果概要（確認重要種）	対応
植物相調査	重要種の確認なし	特に保全対応はせず

## 2. 帯広川改修工事 ① 帯広川 中流地区

### 今後の予定 R2年度の施工予定区間

\* 令和2年度は、引き続き上流部へ工事を進める予定です。



## 2. 帯広川改修工事 ① 帯広川 中流地区

### 底生動物調査

### ② 結果と対応の概要

- \* 将来的な工事予定箇所周辺において、平成24年度に底生動物が確認されていたことから、より詳細な調査を実施しました。
- \* 工事影響範囲内では確認されませんでした。
- \* 工事影響範囲の外で重要種が14尾確認されました。
- \* 工事による生息地の改変や消失のおそれはないと考えられます。
- \* 池周辺に作業機械などが入らないような立ち入り禁止区域の設定を検討します。



調査状況