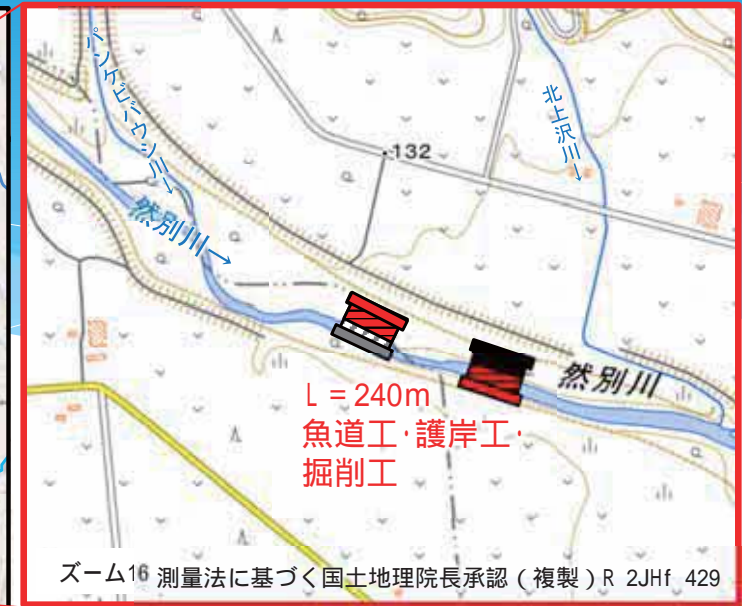


# 2 . 然別川総合流域防災工事：魚道工

## R2年度施工箇所・調査箇所図



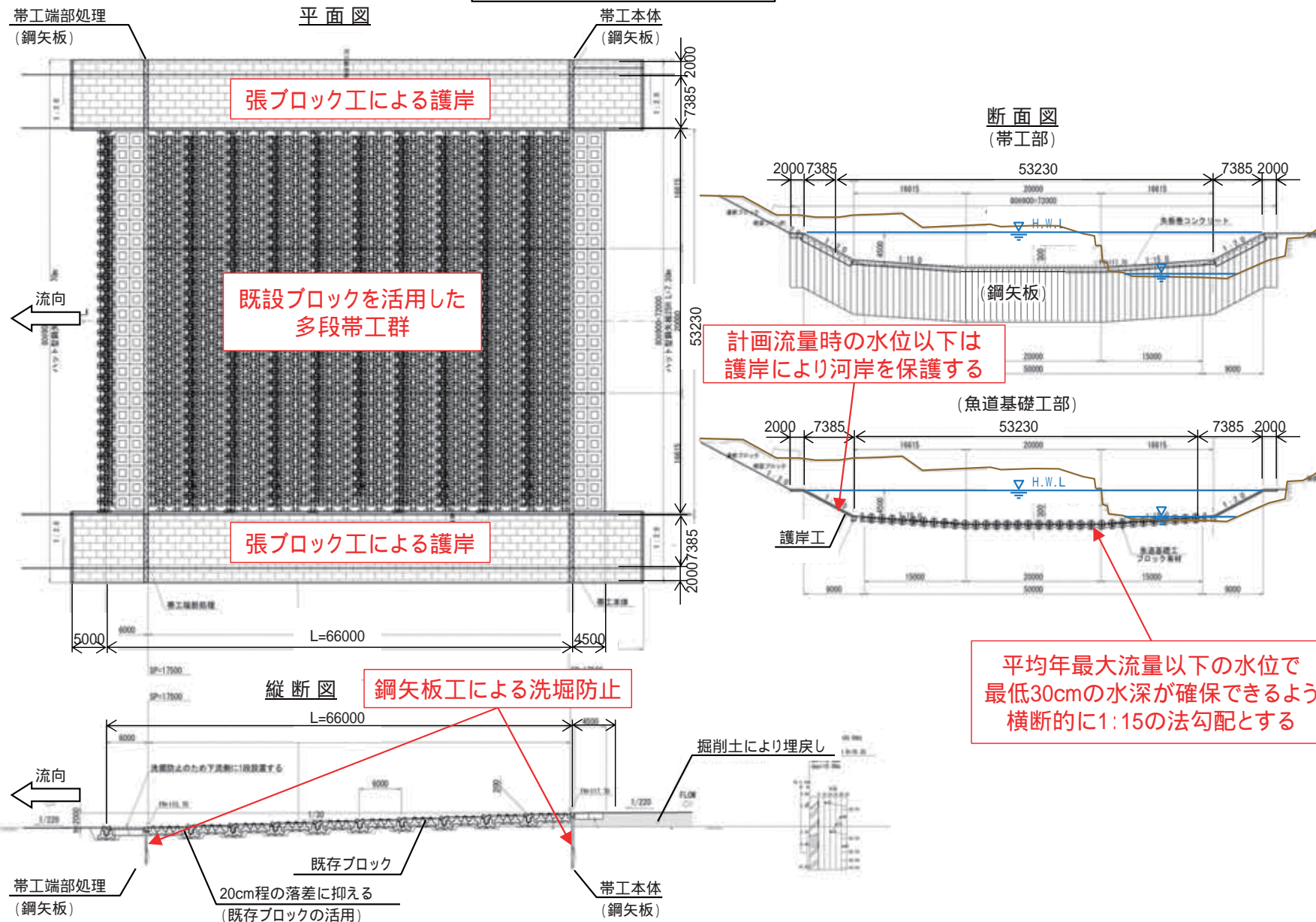
工事箇所	北上沢川合流点上流 音更町南中音更南1線 鹿追町上然別西9線
内容	魚道工、護岸工、掘削工
延長	SP 17560 SP 17800 延長 = 240 m
施工期間	8月～3月
調査	魚類調査、河床変動調査

本製品を複製する場合には、国土地理院の長の承認を得なければならない。

## 2. 然別川総合流域防災工事：魚道工

### 魚道工の構造

魚道(帯工)一般図より



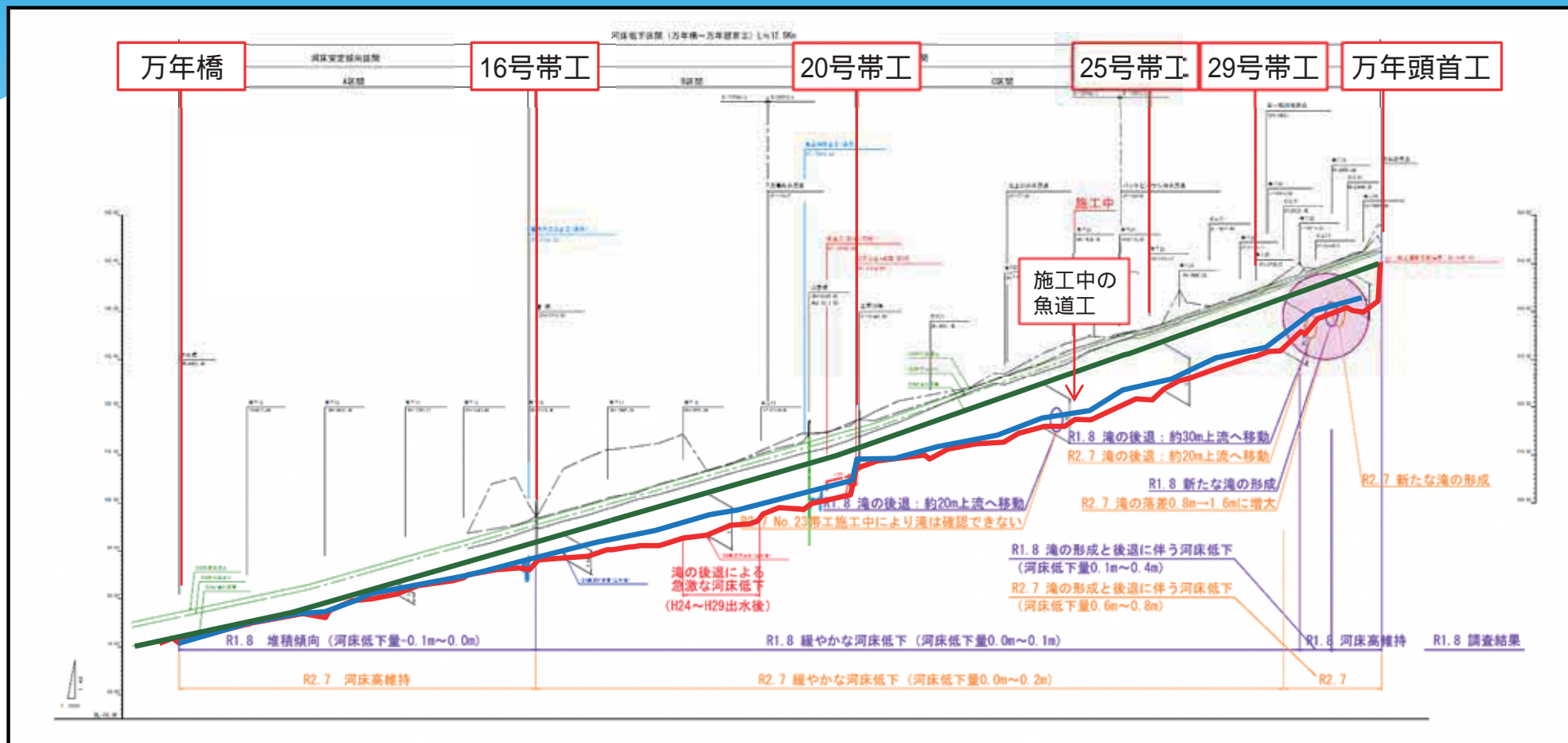
## 2 . 然別川総合流域防災工事：魚道工



下流側魚道工施工箇所状況 (R2.8.20)

## 2 . 然別川総合流域防災工事：魚道工

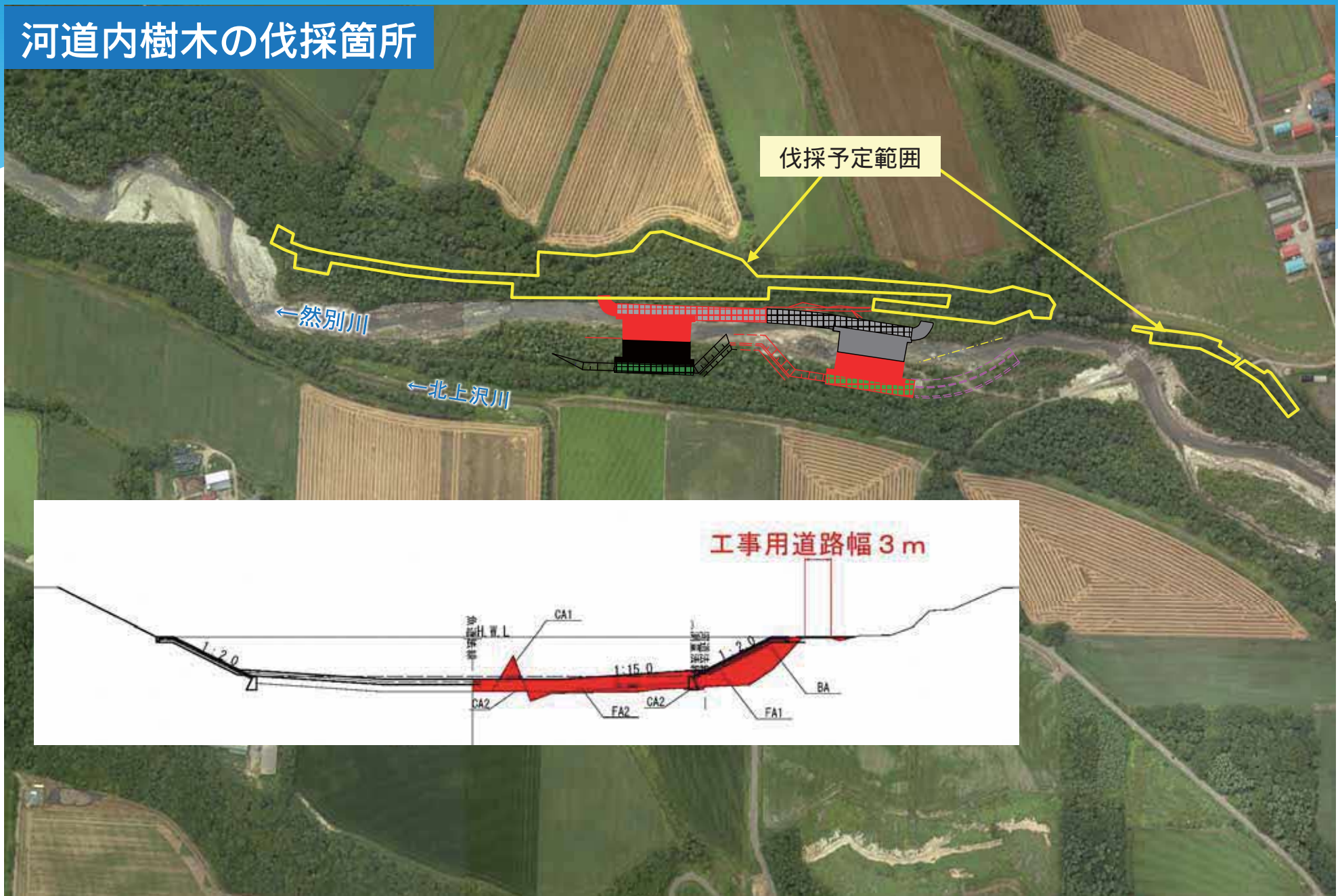
### 河道変状調査：これまでの河床低下状況



\* 調査対象区間全体で河床低下しています。

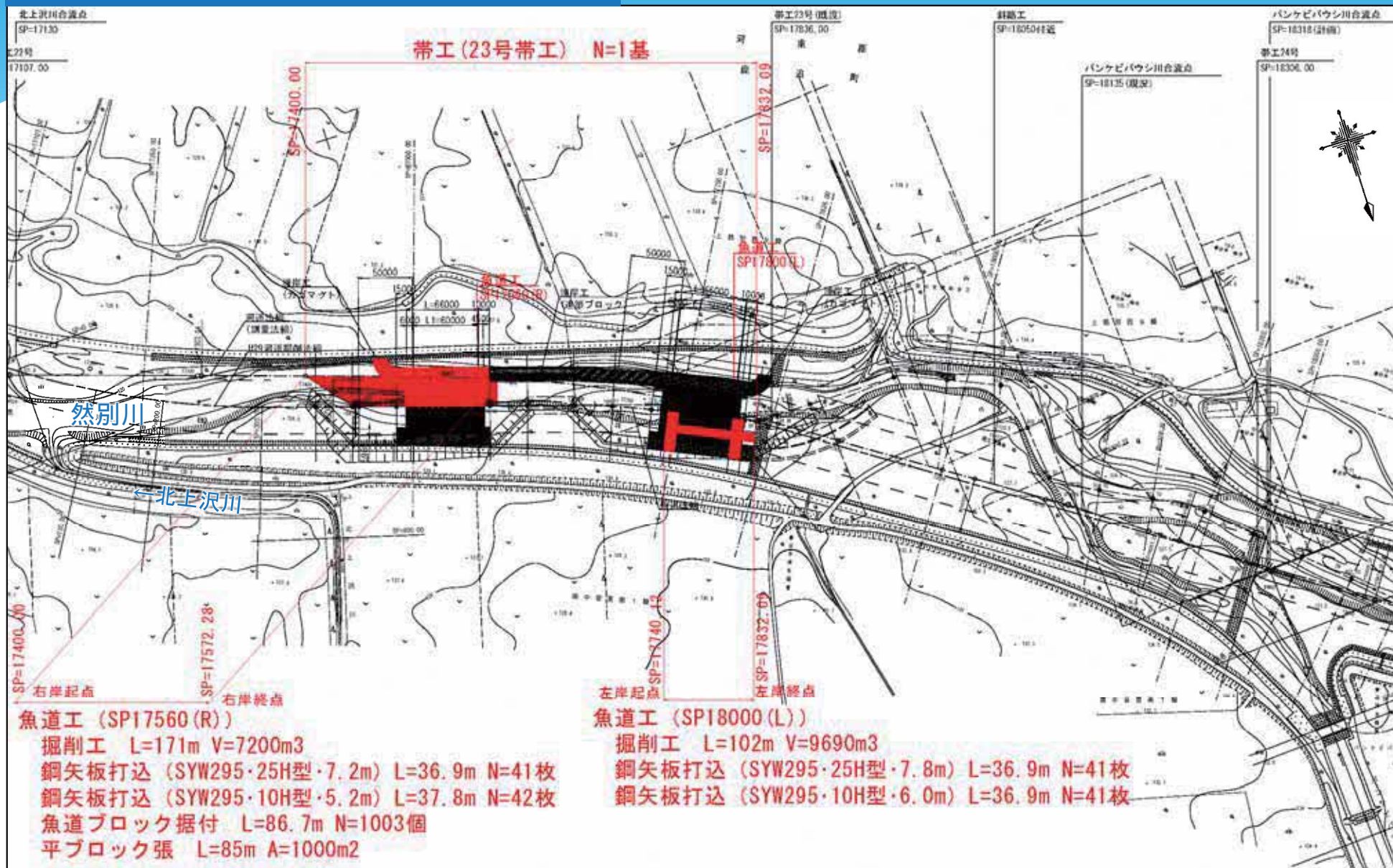
## 2 . 然別川総合流域防災工事：魚道工

### 河道内樹木の伐採箇所



## 2 . 然別川総合流域防災工事：魚道工

### 然別川魚道工平面図(23号帯工)



## 2 . 然別川総合流域防災工事：魚道工

### 化石林についての対応

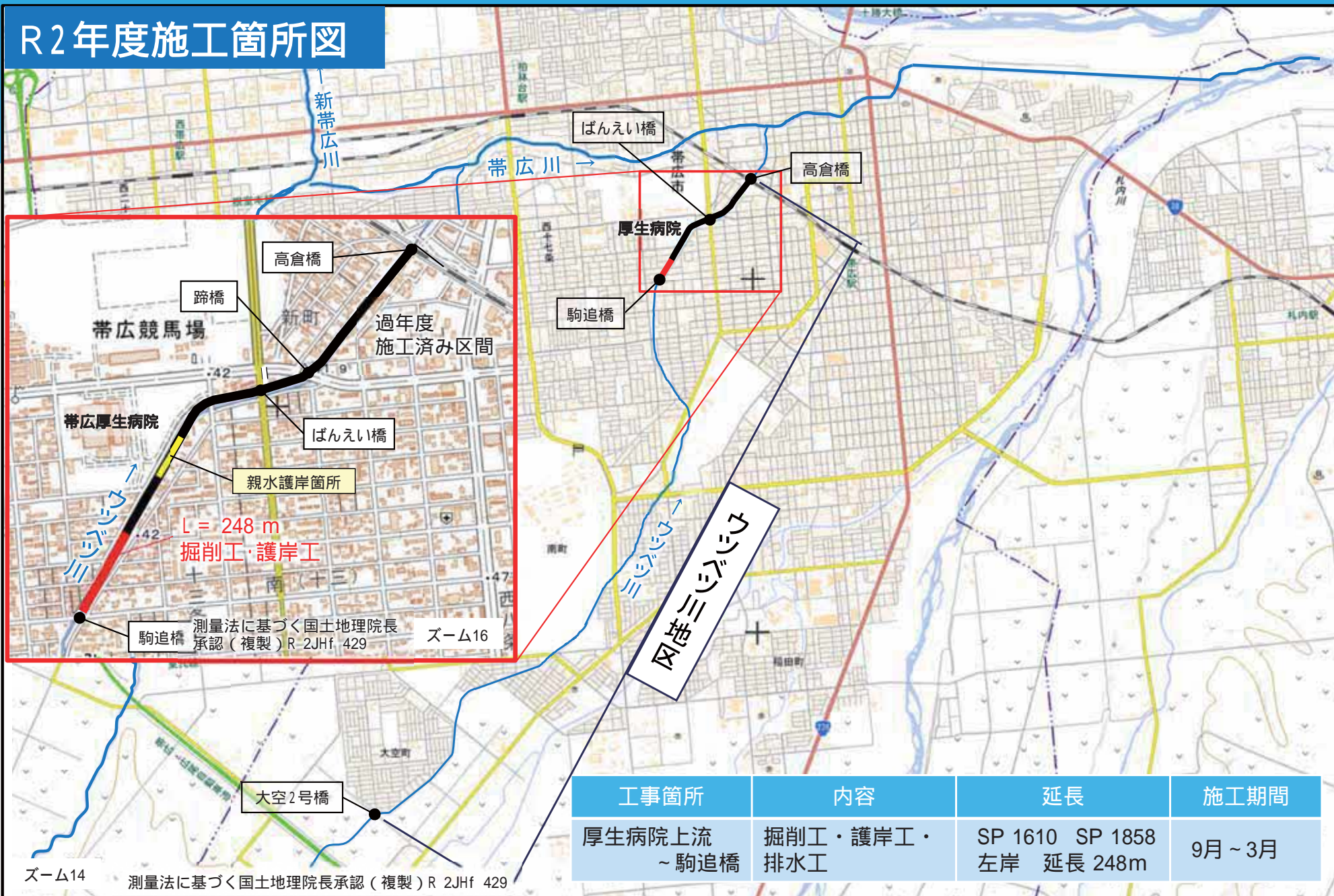
- \* 昨年度に引き続き、とちぎ鹿追ジオパークと打合せを行っています。
- \* 掘削の際に化石林が発見された場合は、ジオパークに連絡し、対応策を協議します。



令和元年度施工時のジオパーク担当者による化石林確認状況(この後持ち帰り)

# 3 . ウツベツ川：親水整備箇所

## R2年度施工箇所図





### 3 . ウツベツ川 : 親水整備箇所

#### 親水利用に向けて : 親水護岸箇所のステップ整備

- \* 2月4日、厚生病院近くの親水護岸箇所で、水面に近くてふだんは水がつかないステップの整備を行いました。
- \* 整備にあたり、厚生病院どんぐり保育所の子供たちと、おはじきなどのガラス材を表面に撒きました。
- \* 十勝川中流部市民協働会議から紅葉委員と鏡委員も参加していただきました。



### 3 . ウツベツ川：親水整備箇所

#### 親水利用に向けた整備：厚生病院付近の親水護岸箇所

- \* 7月20日、十勝川中流部市民協働会議との協働により整備を実施しました。
  - 座れる大きめの石の配置
  - 流れに変化をつける玉石の配置
  - 管理用通路沿いの草刈り
- \* その他、厚生病院や院内保育所と協議中です。



散歩に来た保育園児たち  
(写真：十勝川中流部市民協働会議)



大きめの石の配置



流れへの玉石の配置



管理用通路沿いの草刈り

### 3 . ウツベツ川 : 親水整備箇所

#### 親水利用と親水整備 : 厚生病院付近の親水護岸箇所

- \* 10月20日、十勝川中流部市民協働会議との協働により、どんぐり保育所の子供たちと生き物観察や親水整備を実施しました。
  - その場で獲れた魚やザリガニ類の観察
  - 管理用通路沿い柵への生き物距離看板仮設置
  - 管理用通路沿いでの植樹
  - 大きめの石を鳥が休めるように水路内へ配置



魚などに触れる保育園児たち



生き物距離看板を設置する保育園児たち



通路沿いでの植樹



水路内へ大きめの石の配置