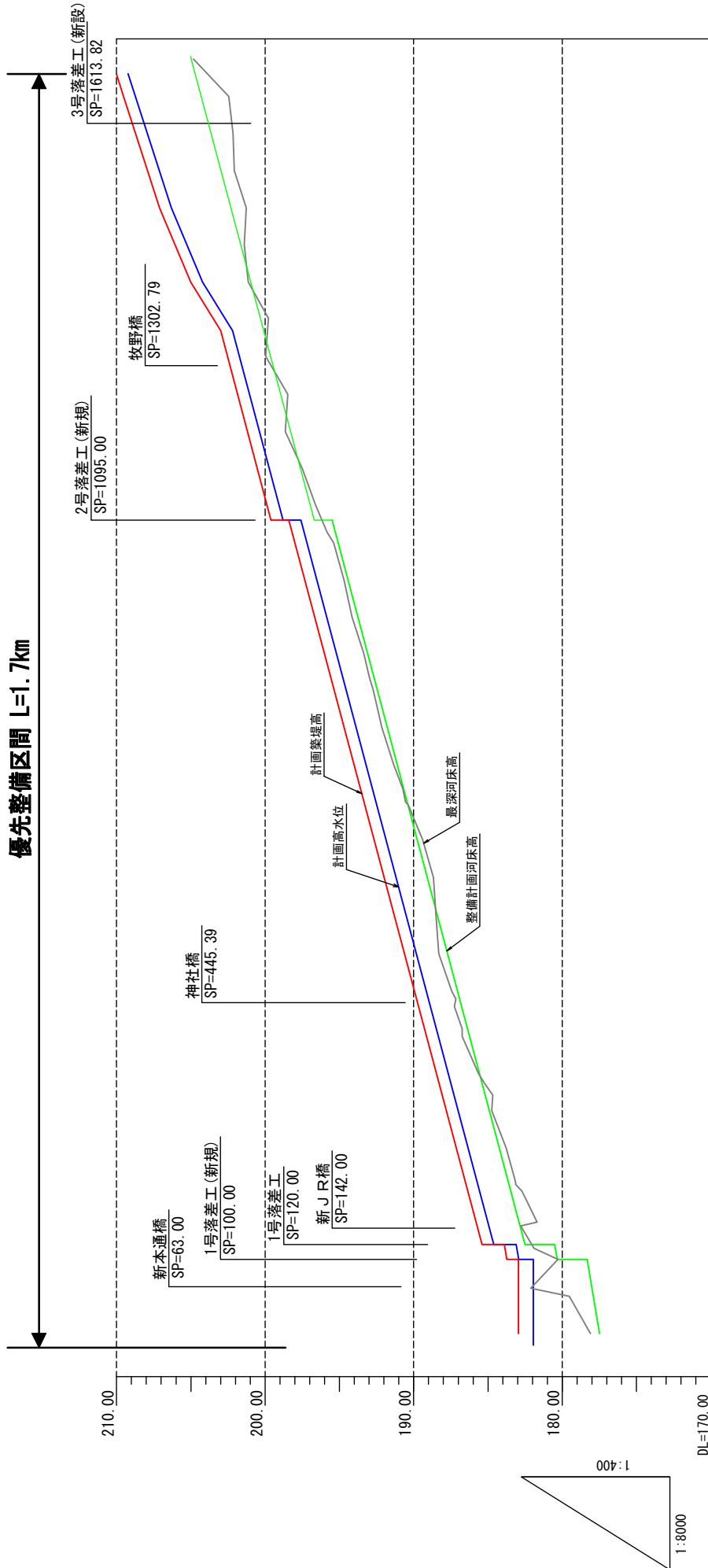


注) 実施にあたっては、今後の測量結果等により、新たに工事が必要となる場合や内容が変更となる場合がある。

優先整備区間 L=1.7km

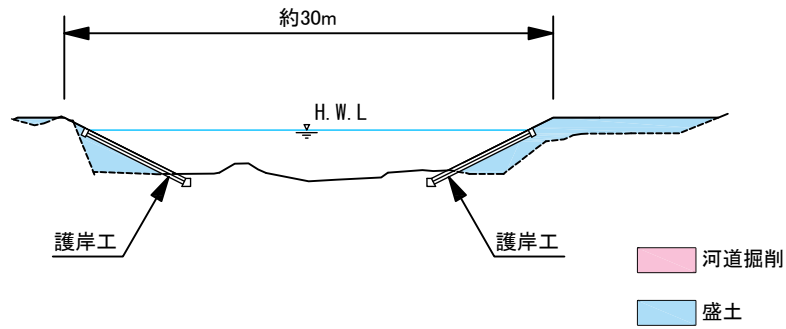


項目	182.94	181.94	177.50	181.94	182.94	182.94	181.94	182.94	189.74	188.94	189.74	186.84	186.84	196.50	196.70	197.60	198.80	198.40	199.60	198.40	202.37	201.57	202.20	203.00	202.20	206.31	207.11	1500.00	1613.82	1680.00		
計画築堤高	185.99	185.99	185.99	185.99	185.99	185.99	185.99	185.99	185.99	185.99	185.99	185.99	185.99	185.99	185.99	185.99	185.99	185.99	185.99	185.99	185.99	185.99	185.99	185.99	185.99	185.99	185.99	185.99	185.99	185.99	185.99	
計画高水位	182.94	181.94	177.50	181.94	182.94	182.94	181.94	182.94	189.74	188.94	189.74	186.84	186.84	196.50	196.70	197.60	198.80	198.40	199.60	198.40	202.37	201.57	202.20	203.00	202.20	206.31	207.11	1500.00	1613.82	1680.00		
計画高水勾配	1:120	1:120	1:120	1:120	1:120	1:120	1:120	1:120	1:120	1:120	1:120	1:120	1:120	1:120	1:120	1:120	1:120	1:120	1:120	1:120	1:120	1:120	1:120	1:120	1:120	1:120	1:120	1:120	1:120	1:120	1:120	
整備計画河床高	182.94	181.94	177.50	181.94	182.94	182.94	181.94	182.94	189.74	188.94	189.74	186.84	186.84	196.50	196.70	197.60	198.80	198.40	199.60	198.40	202.37	201.57	202.20	203.00	202.20	206.31	207.11	1500.00	1613.82	1680.00		
整備計画河床勾配	1:120	1:120	1:120	1:120	1:120	1:120	1:120	1:120	1:120	1:120	1:120	1:120	1:120	1:120	1:120	1:120	1:120	1:120	1:120	1:120	1:120	1:120	1:120	1:120	1:120	1:120	1:120	1:120	1:120	1:120	1:120	
照点	141.91	120.00	100.00	120.00	141.91	141.91	141.91	141.91	141.91	141.91	141.91	141.91	141.91	141.91	141.91	141.91	141.91	141.91	141.91	141.91	141.91	141.91	141.91	141.91	141.91	141.91	141.91	141.91	141.91	141.91	141.91	141.91

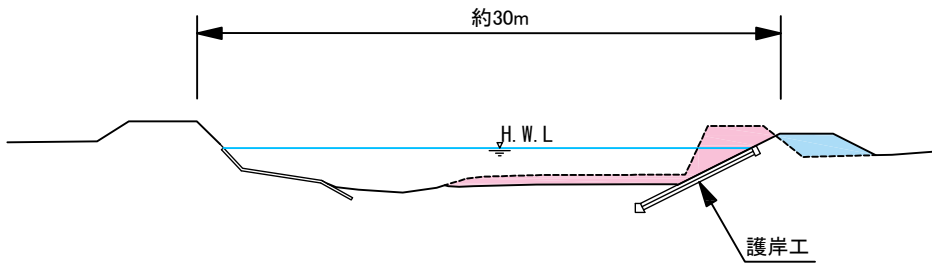
※整備計画河床高：整備計画における河川工事や施設の維持管理を行う際の参考値

パンケ新得川縦断面

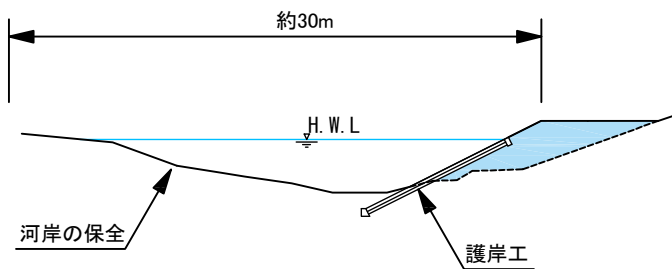
佐幌川合流点から 0.2km付近



佐幌川合流点から 0.6km付近



佐幌川合流点から 1.4km付近



パンケ新得川横断図

※河道掘削の実施にあたっては、現地の状況等により横断形状が変わることがある。