

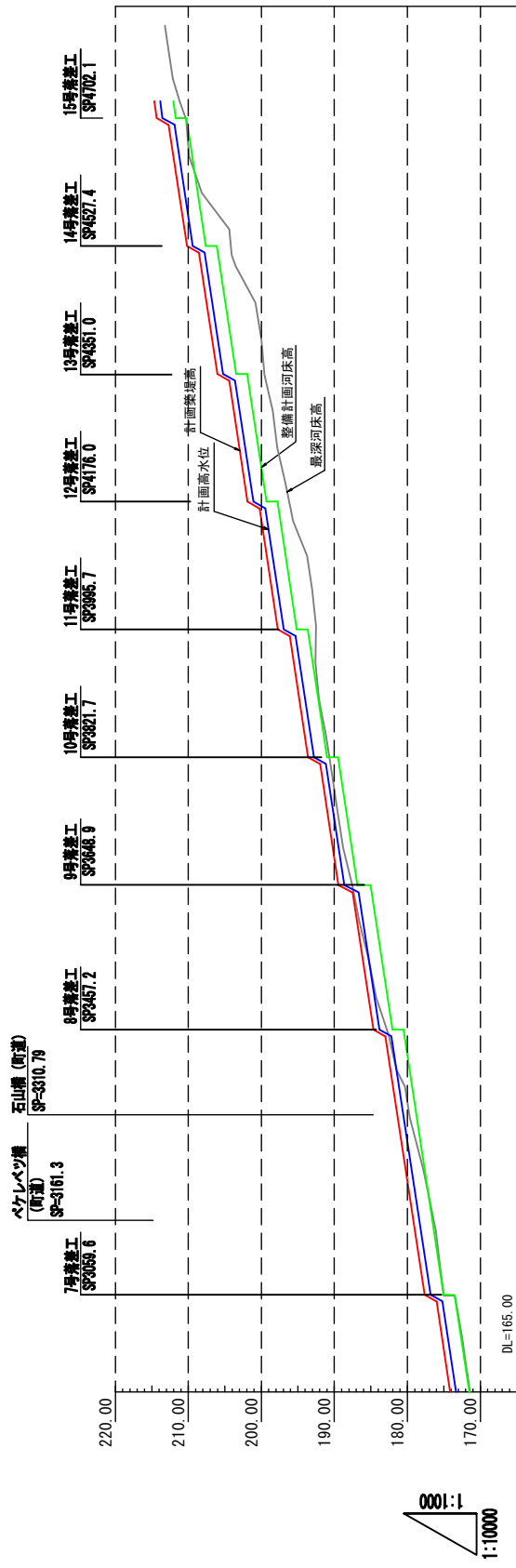
注) 実施にあたっては、今後の測量結果等により、新たに工事が必要となる場合や内容が変更となる場合がある。

パケレベツ川平面図





優先整備区間 L=4.7km

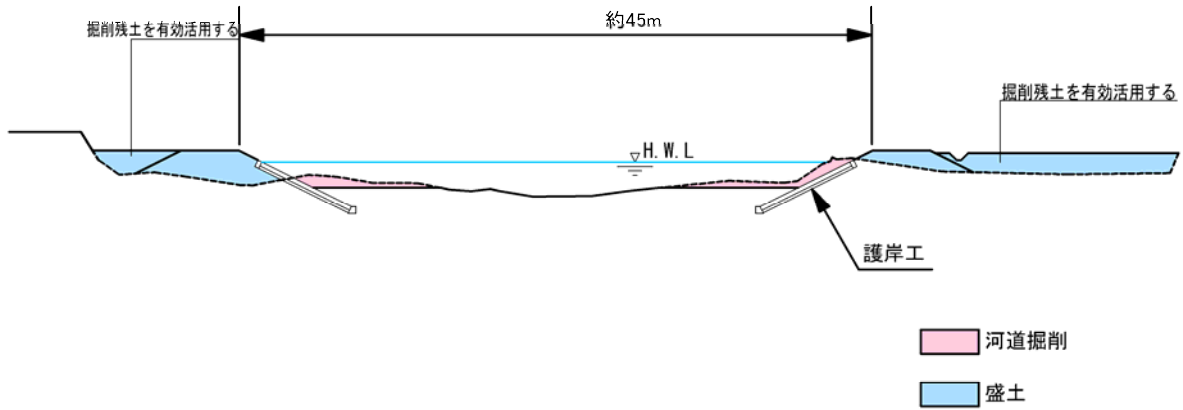


測点	計画築堤高	計画高水位	計画高水勾配	整備計画河床高	整備計画河床勾配
3058.00	175.83	176.13	175.83	176.13	177.83
3161.30	178.33	178.13	178.33	184.64	184.64
3310.79	181.37	180.57	178.77	182.64	183.14
3457.18	185.84	187.64	185.84	187.64	187.64
3604.94	189.84	189.84	189.84	192.79	192.79
3821.00	192.29	192.29	192.29	192.29	192.29
3985.70	195.44	195.44	195.44	197.74	197.74
4128.00	198.89	198.89	198.89	203.39	203.39
4280.00	201.09	201.09	201.09	206.54	206.54
4372.00	207.89	207.89	207.89	208.69	208.69
4527.36	208.39	210.19	207.89	208.69	210.19
4702.00	212.09	212.09	212.09	212.09	214.09

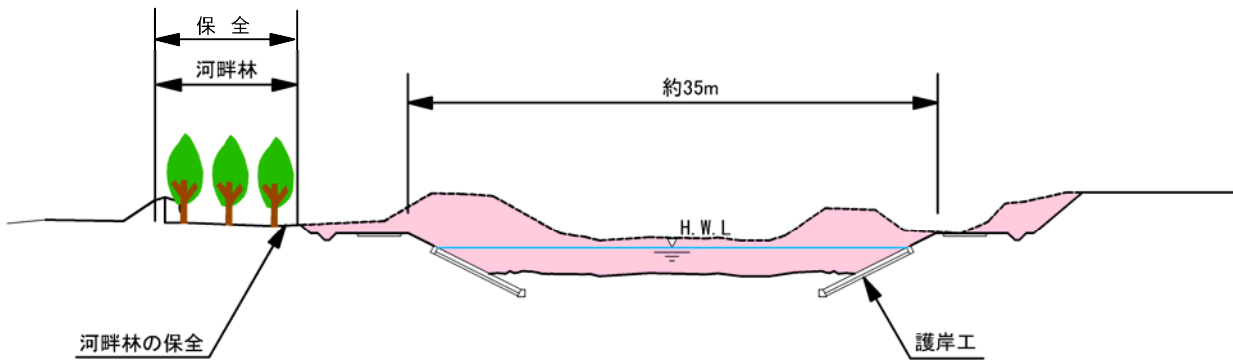
※整備計画河床高：整備計画における河川工事や施設の維持管理を行う際の参考値

ベケレベツ川縦断面図 (3/3)

佐幌川合流点から 0~2.5km付近



佐幌川合流点から 2.5~4.0km付近



ペケレベツ川横断図

※河道掘削の実施にあたっては、現地の状況等により横断形状が変わることがある。