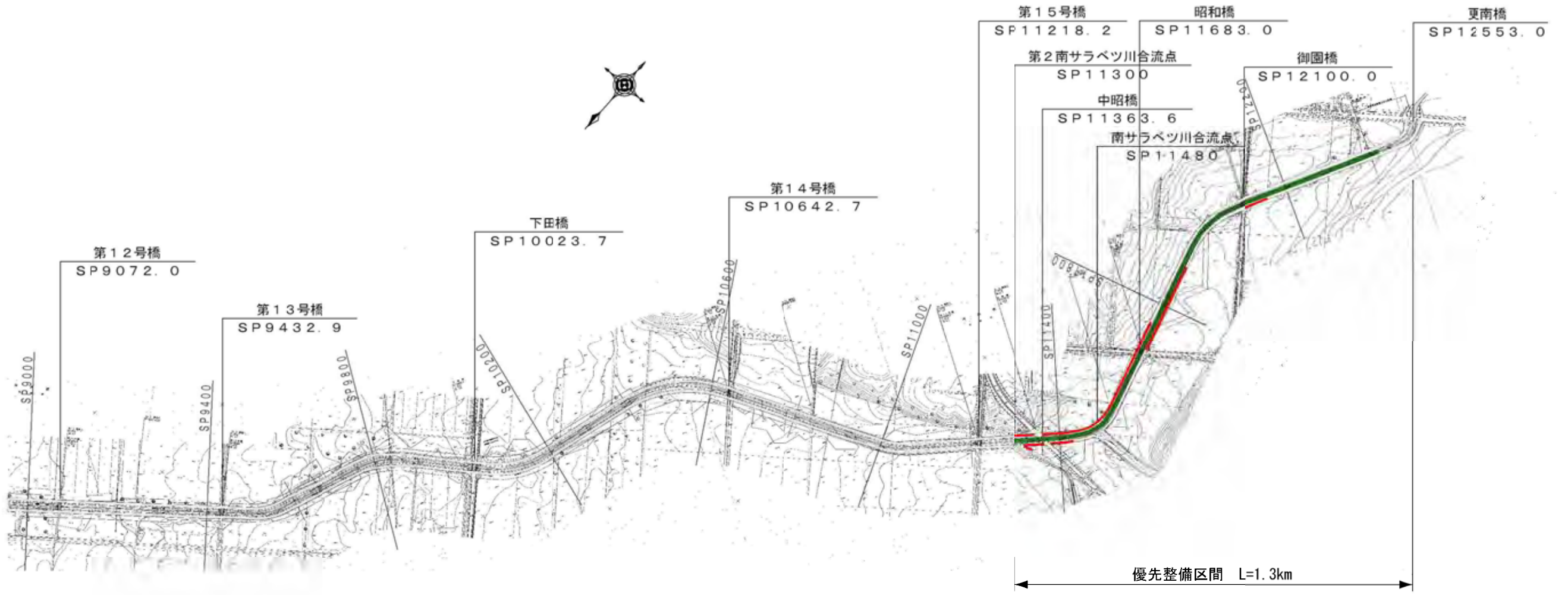




- 凡例
- ▬ 流域界
 - ▬ 整備済区間
 - ▬ 優先的に整備を行う区間 (優先整備区間)
 - ▬ 当面整備の予定のない区間
 - ⋯⋯ 市町村界
 - ↑ 知事管理区間

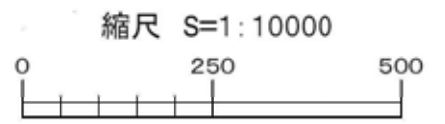
サツチャルベツ川平面図

1:50,000
0 1 2 3 4 5km

平面図 1/1



凡 例	
	堤防整備区間
	河道掘削区間



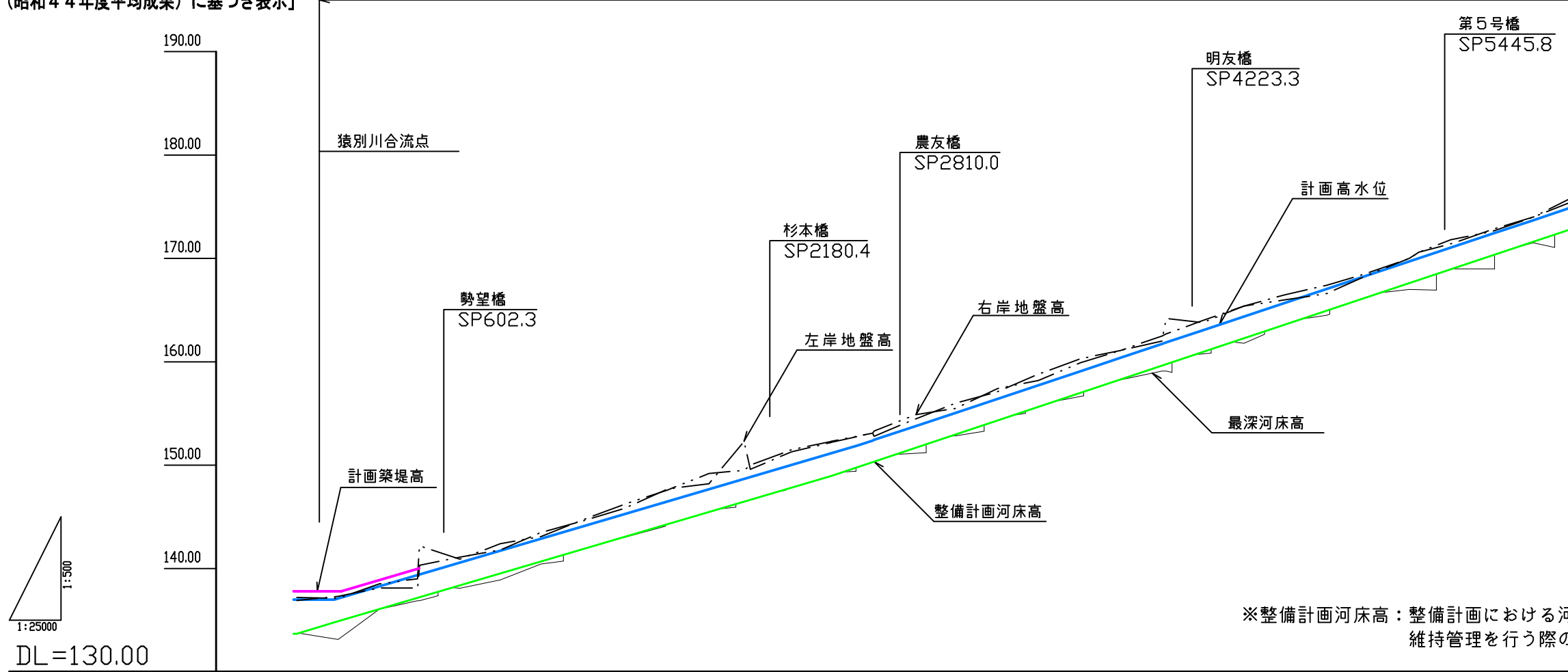
サッチャルベツ川

サッチャルベツ川縦断図 1/2

(SP0-SP6, 200)

整備済区間 L = 11.1 km

「標高値は、旧成果（昭和44年度平均成果）に基づき表示」



※整備計画河床高：整備計画における河川工事や施設の維持管理を行う際の参考値である。

整	築堤高	137.79	137.79			
	高水位	136.99	136.99		151.15	151.93
備	高水勾配	LEVEL		1/170		1/150
	河床高	133.69	134.79		148.95	149.83
画	河床勾配	1/170		1/150		
	右岸	137.20		152.29	152.83	175.60
現	左岸	136.90		152.19	152.80	176.00
	河床高	133.69		149.95	149.83	172.94
況	測点 (Km)	0.00	0.19	2.60	2.73	6.20

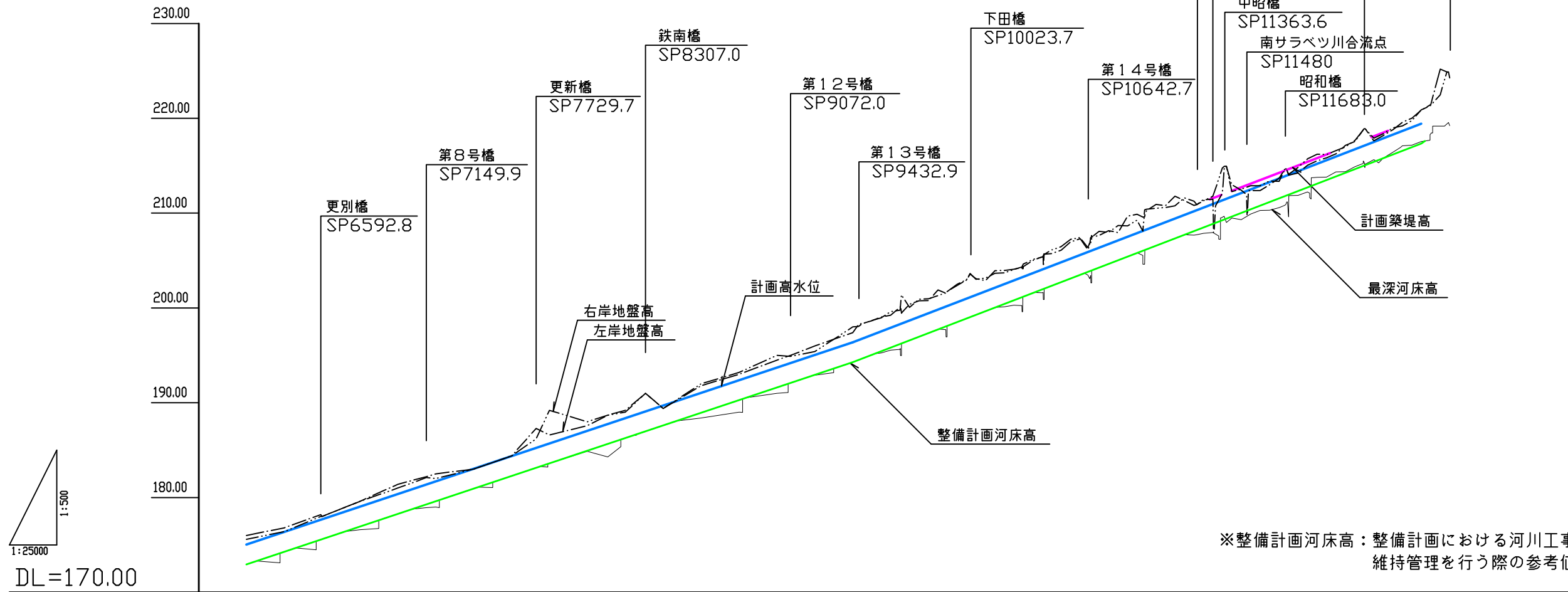
サッチャルベツ川縦断図 2/2

(SP 6,200-SP 12,553)

整備済区間L=11.1km

優先整備区間L=1.3km

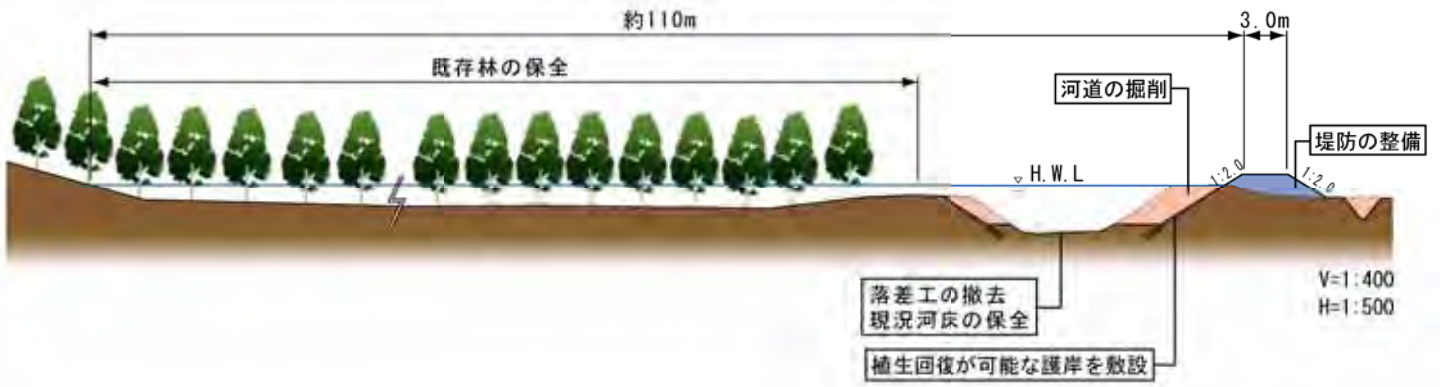
「標高値は、旧成果（昭和44年度平均成果）に基づき表示」



※整備計画河床高：整備計画における河川工事や施設の維持管理を行う際の参考値である。

整	築堤高			
	高水位	175.04	196.38	219.43
備	高水勾配	1/150		1/130
	河床高	172.94	194.28	217.33
画	河床勾配	1/150		1/130
	右岸	175.60	198.00	220.89
現	左岸	176.00	198.38	220.85
	河床高	172.94	194.28	217.54
況	測点 (Km)	6.20	9.40	12.40

中昭橋から上流170m付近



更南橋から下流700m付近

