

河道内樹木伐採について

令和 2 年度 第1回北海道管理河川の川づくりワーキング
令和2年（2020年）9月25日

コンテンツ

1. 河道内樹木伐採のあり方について . . . 3
2. R2年度 河道内樹木伐採予定の概要 . . . 4
3. 帯広川での河道内樹木伐採 6
4. 旧途別川での河道内樹木伐採 7
5. 売買川での河道内樹木伐採 8
6. 十弗川での河道内樹木伐採 9
7. 士幌川での河道内樹木伐採 10
8. 途別川での河道内樹木伐採 11
9. ピウカ川での河道内樹木伐採 12
10. 茂発谷川での河道内樹木伐採 13
11. 居辺川での河道内樹木伐採 14

1 . 河道内樹木伐採のあり方について

伐採時の樹木保全

川づくりワーキングでの協議に基づく

- * 基本的に、河道幅（堤防と堤防の間の距離）10%以内の幅で樹木帯を保全します。
- * 魚類などへの日陰の提供や流路の河岸保護のために、水際に近い箇所での保全を原則とします。
- * 保全候補樹種がある場合は、その樹木を含む保全設定を検討します。
- * 片岸が住宅地に接する場合は、反対側での保全設定を検討します。
- * ハリエンジュ（外来種）は伐採対象とします。
- * その他、地元住民の要望も踏まえて伐採方法や保全対象木、伐採対象木を検討します（ドロヤナギ等）。

2 . R 2 年度 河道内樹木伐採予定の概要

R 2 年度 河道内樹木伐採予定箇所

市町村	河川名	伐採区間
帯広市	帯広川	西四条橋～西五条橋 延長 0.1 km
		西17条橋上流 延長 1.0 km
幕別町	旧途別川	相川17号橋～千住6線新橋 延長 1.0 km
帯広市	売買川	鉄平橋～日甜橋 延長 1.0 km
池田町	十弗川	池田栄橋上流部 延長 0.5 km

市町村	河川名	伐採区間
音更町	士幌川	長流枝内川合流点下流部 延長 0.5 km
幕別町	途別川	六間橋上流 延長 1.0 km
芽室町	ピウカ川	第1号橋～南4線橋 延長 0.3 km



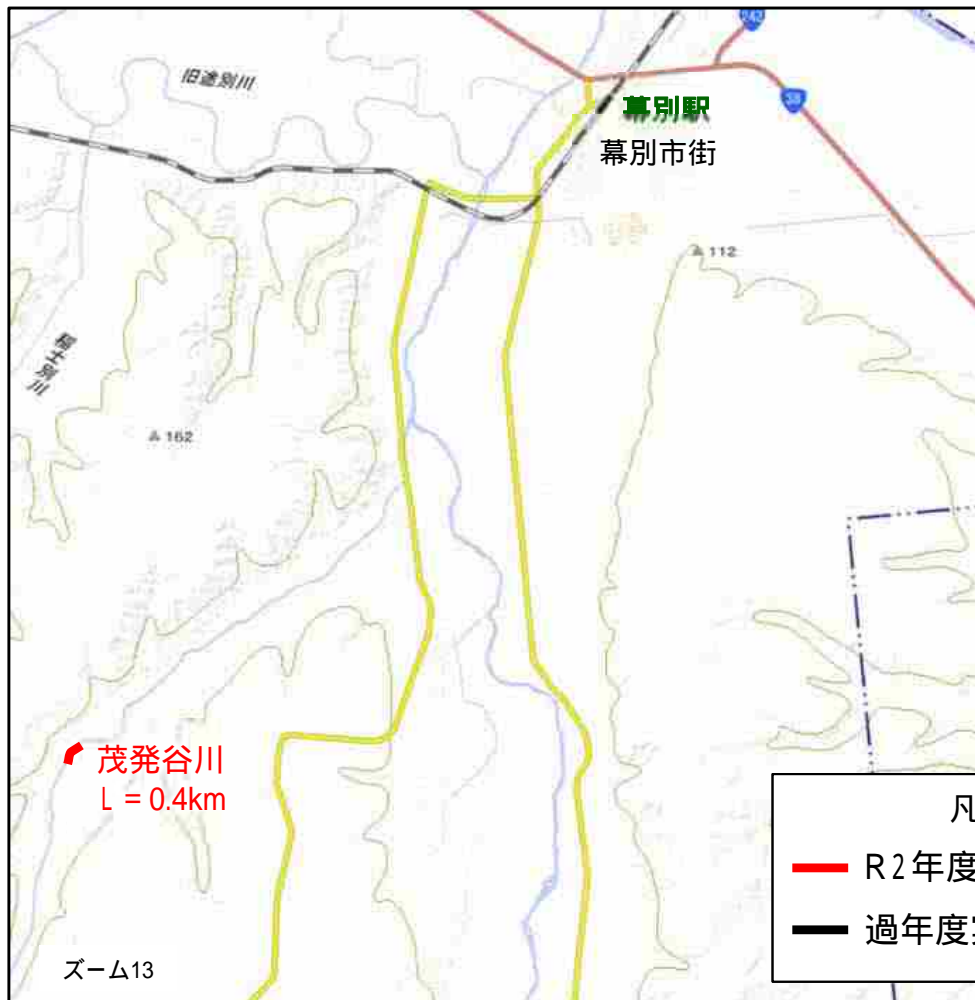
2 . R 2 年度 河道内樹木伐採予定の概要

R 2 年度 河道内樹木伐採予定箇所

市町村	河川名	伐採区間
幕別町	茂発谷川	無名橋の上下流部(字新和) 延長 0.4 km

市町村	河川名	伐採区間
上士幌町	居辺川	居辺橋(上流 ¹)の上下流部 延長 0.2 km

1:居辺川には居辺橋が2橋あり、そのうち上流のもの。



凡例

— R2年度予定区間

— 過年度実施済み区間

3 . 帯広川での河道内樹木伐採

11月～3月(予定)



測量法に基づく国土地理院長承認(複製) R 2Jhf 341

4 . 旧途別川での河道内樹木伐採

11月～3月(予定)



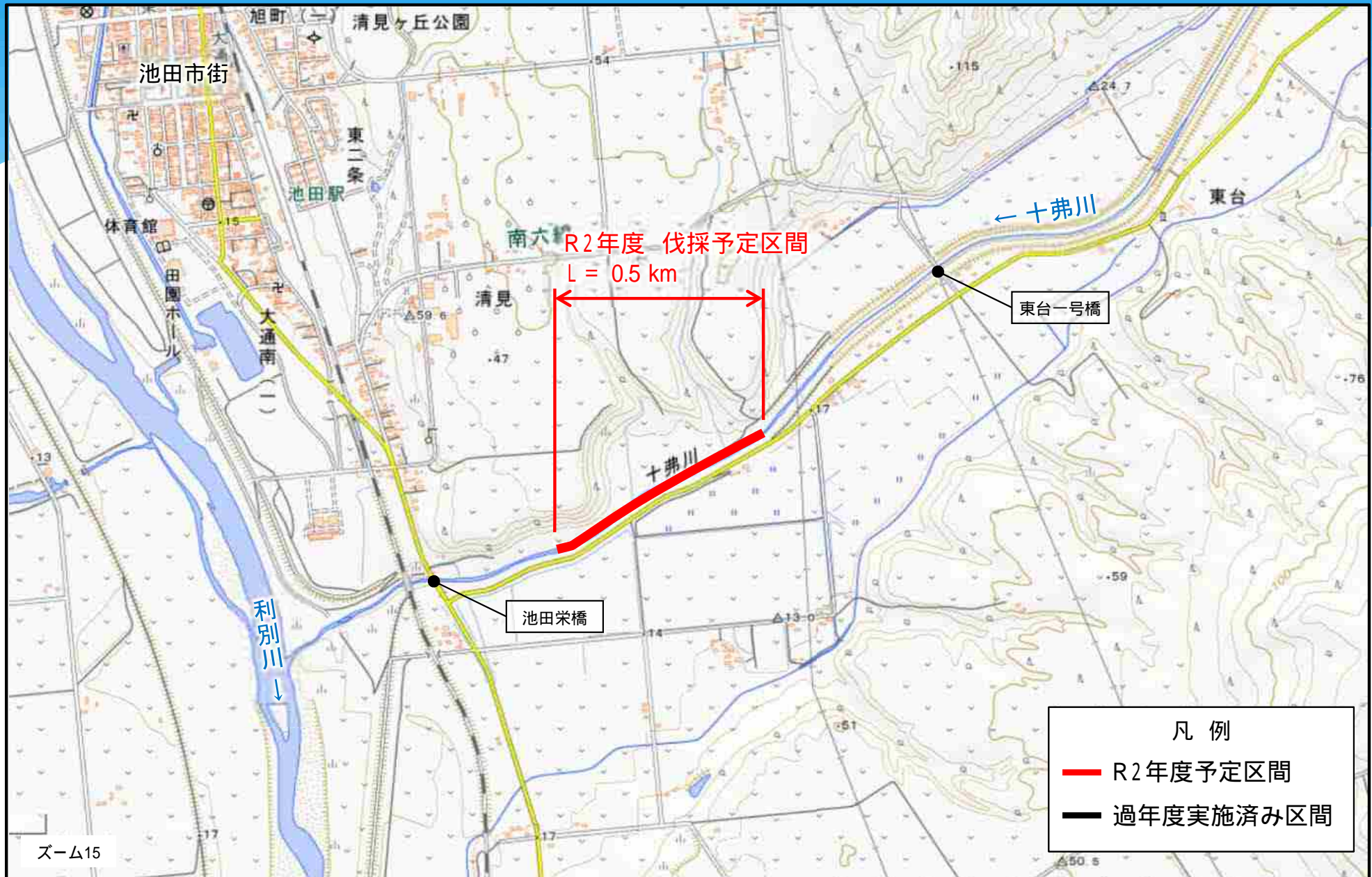
5 . 売買川での河道内樹木伐採

11月～3月(予定)



6 . 十弗川での河道内樹木伐採

11月～3月(予定)



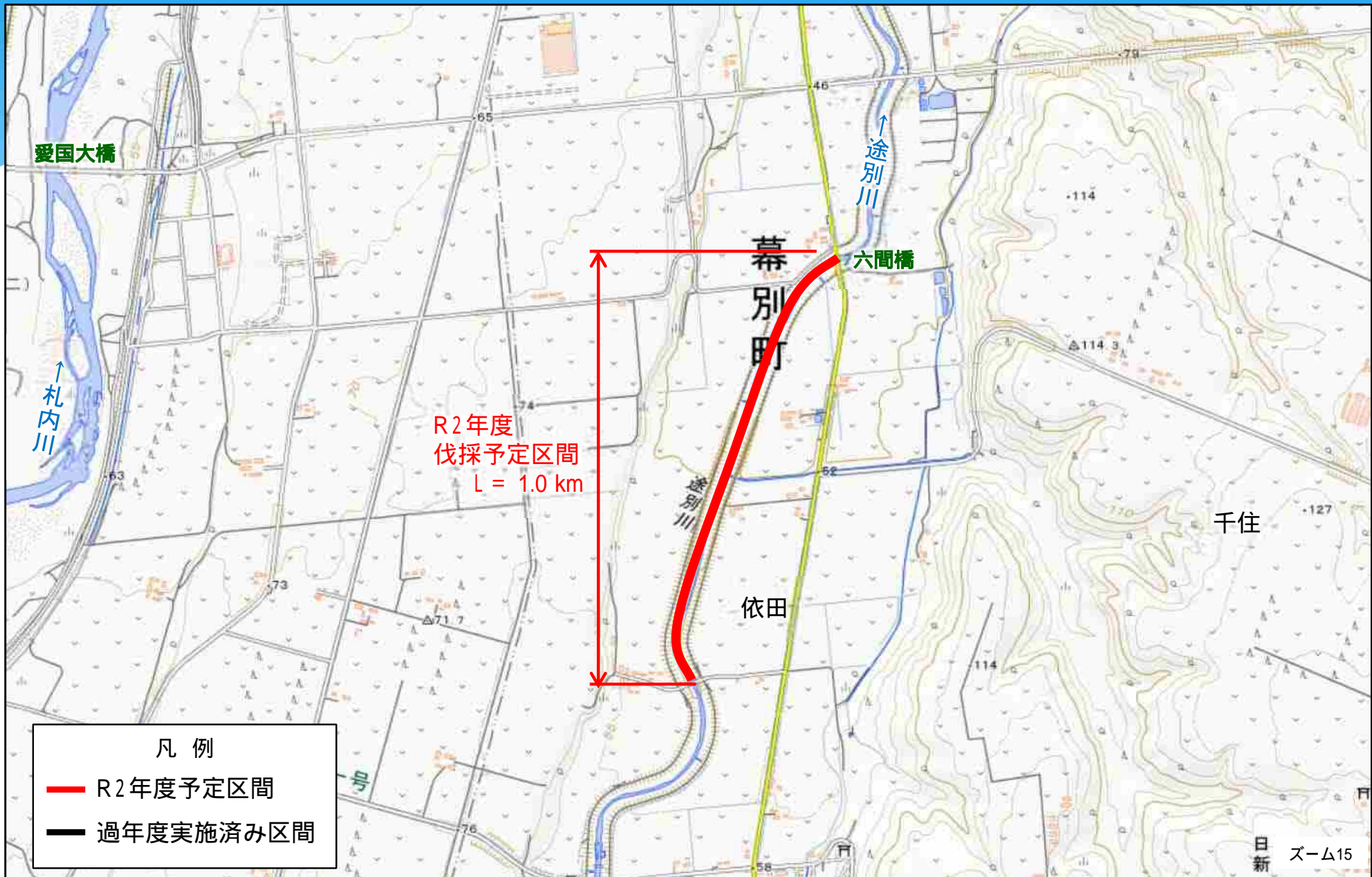
7. 土幌川での河道内樹木伐採

11月～3月(予定)



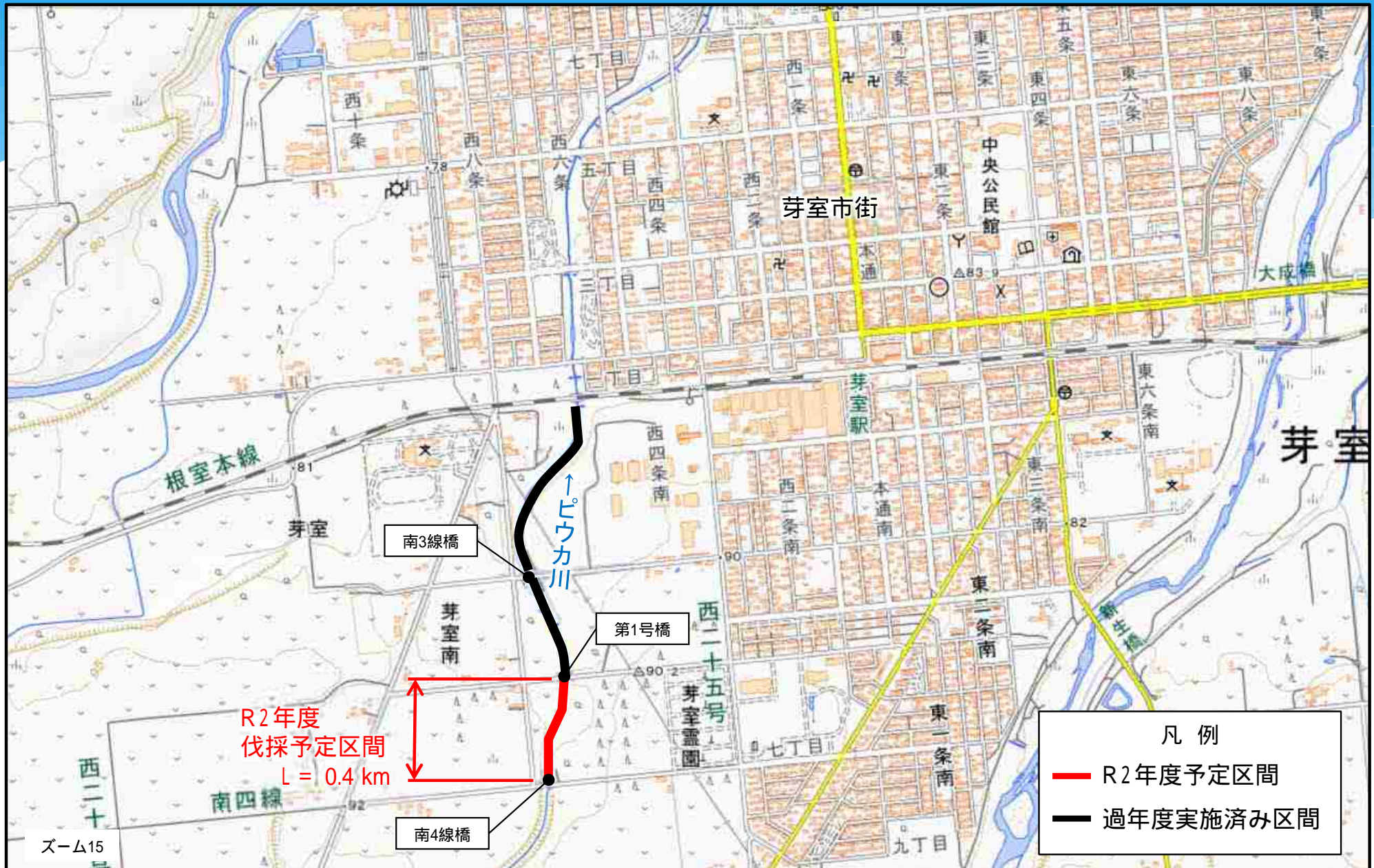
8 . 途別川での河道内樹木伐採

11月～3月(予定)



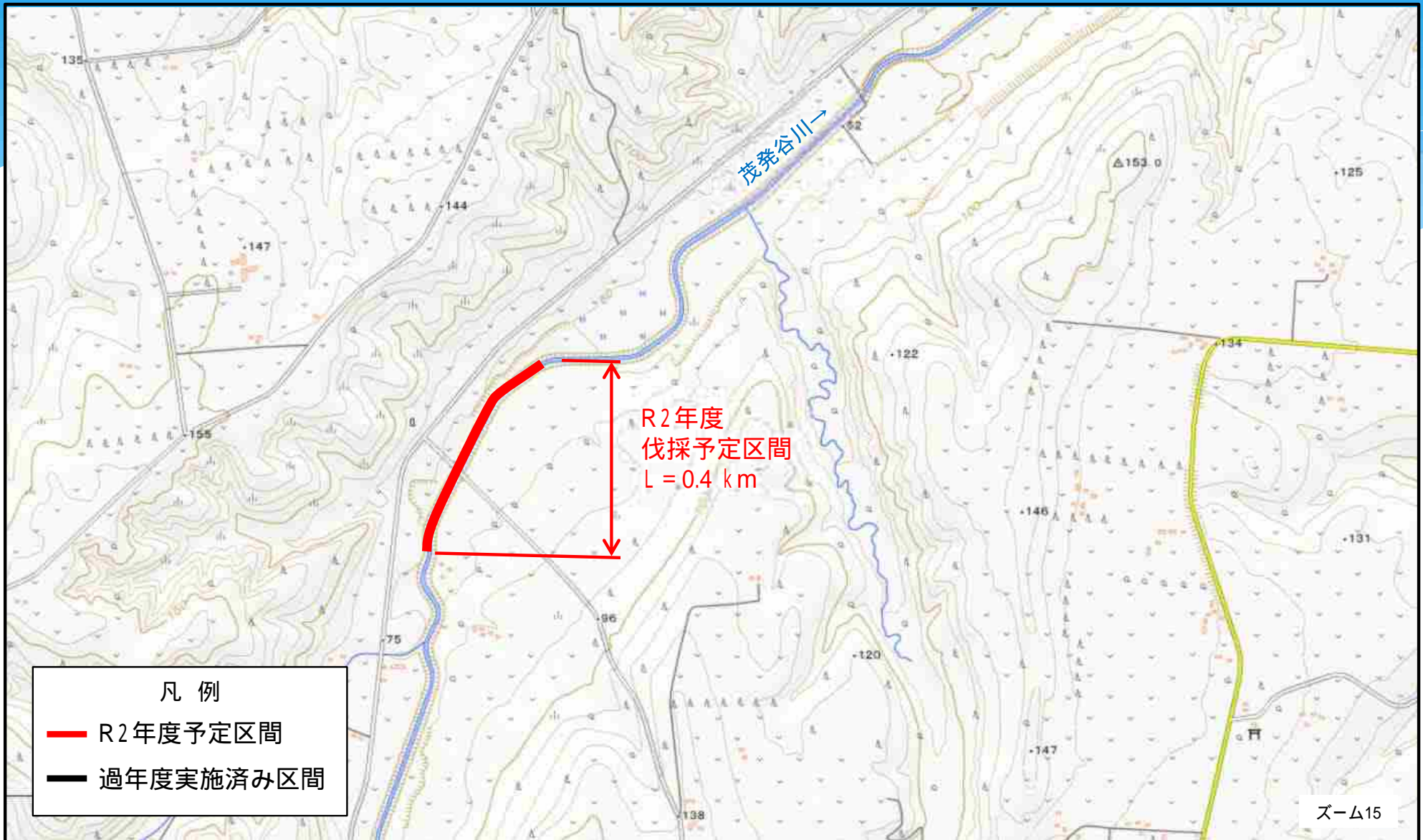
9 . ピウカ川での河道内樹木伐採

11月～3月(予定)



10 . 茂発谷川での河道内樹木伐採

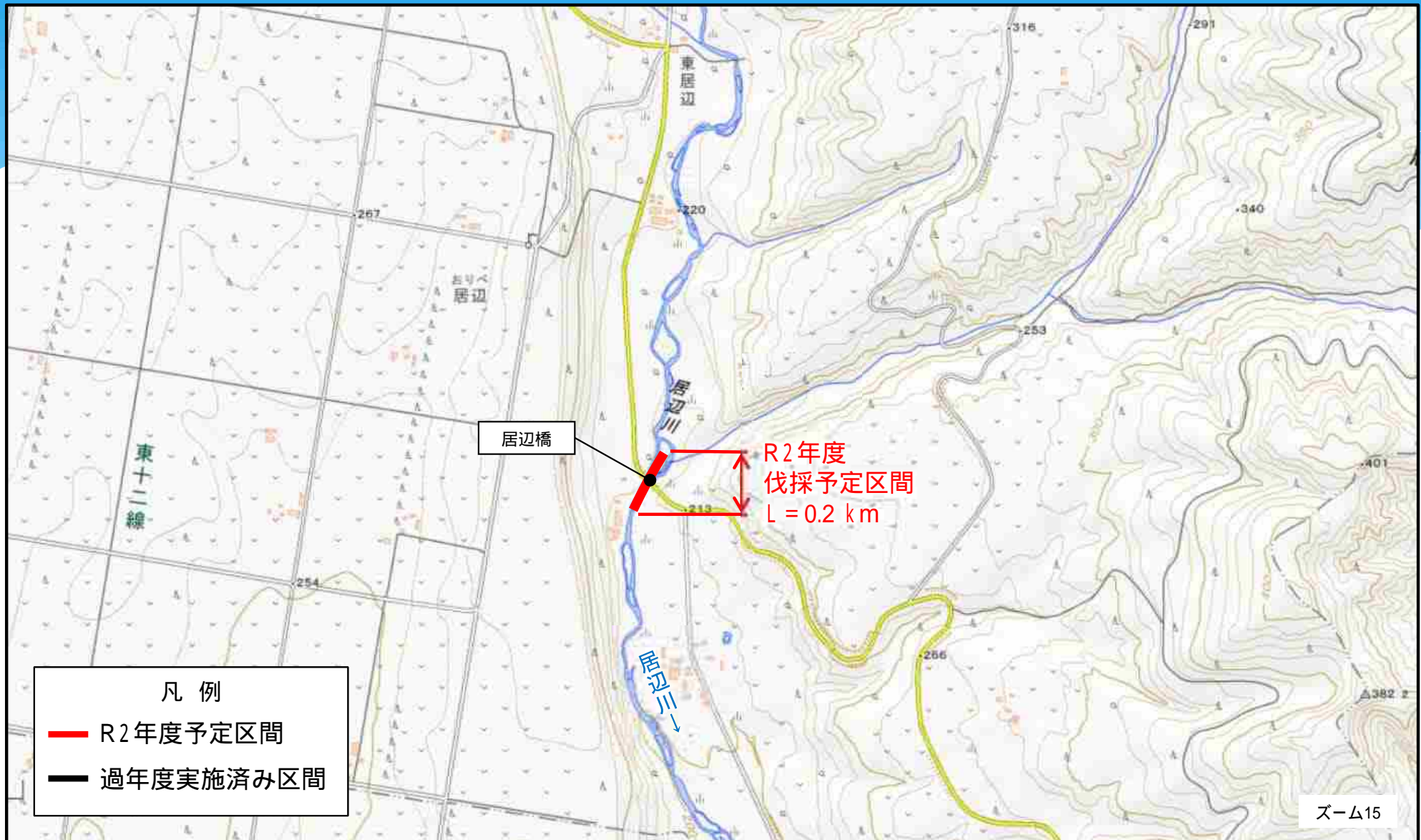
11月～3月(予定)



測量法に基づく国土地理院長承認(複製)R 2JHf 341

11. 居辺川での河道内樹木伐採

11月～3月(予定)



測量法に基づく国土地理院長承認(複製) R 2JHf 341