



発生品重量測定

No.1自動除塵機(5)

鉄

436kg

発注者	日本下水道事業団 財
工事名称	千葉県下水道局管内下水道施設整備工事
対象箇所	発生品重量測定
状況説明	除塵機⑤
	鉄
	436kg
受注者	株式会社建設局



発生品重量測定

No.1自動除塵機(5)

鉄

436kg

発注者	日本下水道事業団 財
工事名称	千葉県下水道局管内下水道施設整備工事
対象箇所	発生品重量測定
状況説明	除塵機⑤
	鉄
	436kg
受注者	株式会社建設局



発生品重量測定

No.1自動除塵機(6)

鉄

386kg



発生品重量測定

No.1自動除塵機(6)

鉄

386kg



発注者	日本下水道事業団 附
工事名称	下水道管線調査・点検・保守工事
作業場所	発生品重量測定
状況説明	除塵機②
	鉄 322kg
特注書	発生品重量測定

発生品重量測定

No.1自動除塵機(7)

鉄

322kg



発注者	日本下水道事業団 附
工事名称	下水道管線調査・点検・保守工事
作業場所	発生品重量測定
状況説明	除塵機②
	鉄 322kg
特注書	発生品重量測定

発生品重量測定

No.1自動除塵機(7)

鉄

322kg



発生品重量測定

No.1自動除塵機(8)

鉄

198kg
288kg-90kg (空袋) =198kg



発生品重量測定

No.1自動除塵機(8)

鉄

198kg
288kg-90kg (空袋) =198kg



発生品重量測定

No.1自動除塵機(8)

鉄

198kg
288kg-90kg (空袋) =198kg



発成品重量測定

No.1自動除塵機(8)

鉄

198kg

288kg-90kg (空袋) =198kg



発生品重量測定

No.1自動除塵機(9)

鉄

386kg



発生品重量測定

No.1自動除塵機(9)

鉄

386kg



発生品重量測定

No.1自動除塵機(10)

鉄

342kg



発生品重量測定

No.1自動除塵機(10)

鉄

342kg

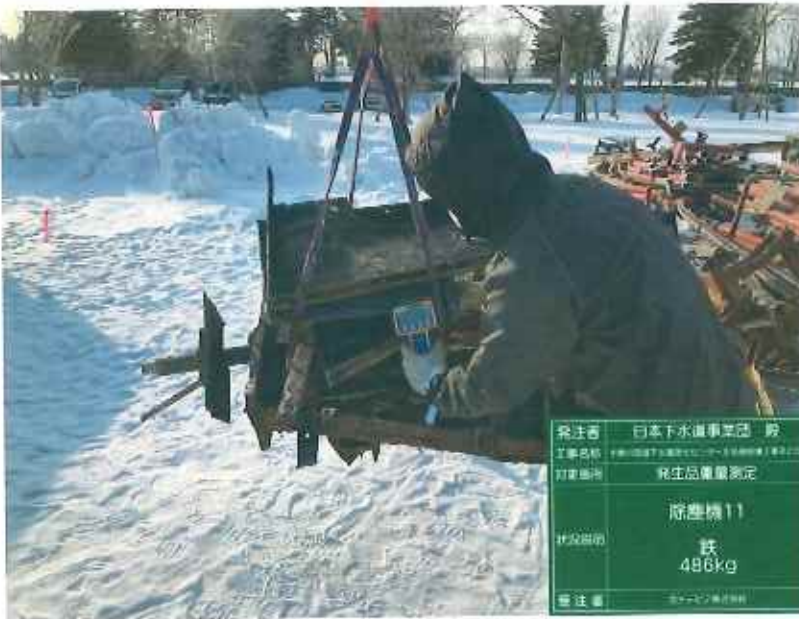


発生品重量測定

No.1自動除塵機(11)

鉄

486kg



発生品重量測定

No.1自動除塵機(11)

鉄

486kg



発生品重量測定

No.1自動除塵機(12)

鉄

146kg



発生品重量測定

No.1自動除塵機(12)

鉄

146kg



発生品重量測定

No.1自動除塵機(13)

鉄

184kg



発生品重量測定

No.1自動除塵機(13)

鉄

184kg



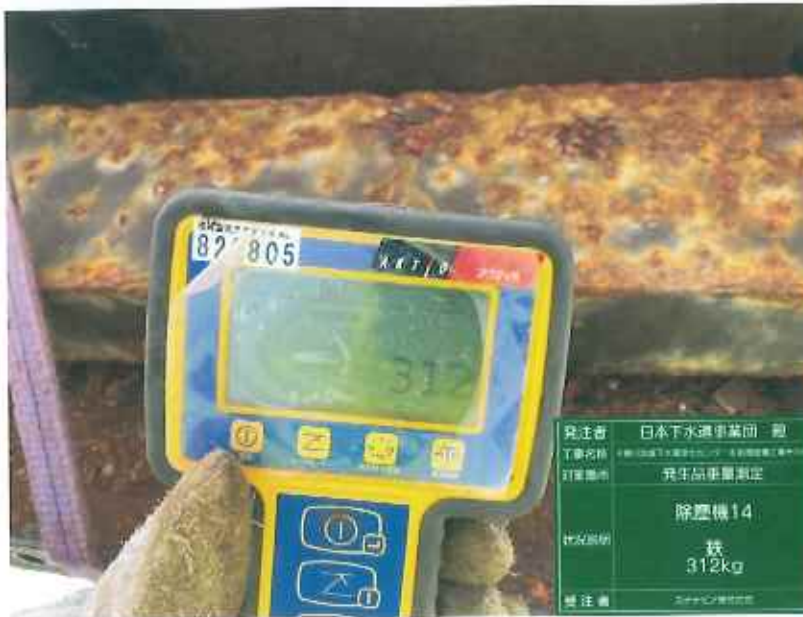
発注者	日本下水道事業団 総
工事名称	1.鉄くず処理施設建設工事(2) 2.鉄くず処理施設稼働準備工事
作業箇所	発生品重量測定
検出箇所	除塵機14
検出量	鉄 312kg
備注書	鉄くず処理施設

発生品重量測定

No.1自動除塵機(14)

鉄

312kg



発注者	日本下水道事業団 総
工事名称	1.鉄くず処理施設建設工事(2) 2.鉄くず処理施設稼働準備工事
作業箇所	発生品重量測定
検出箇所	除塵機14
検出量	鉄 312kg
備注書	鉄くず処理施設

発生品重量測定

No.1自動除塵機(14)

鉄

312kg



発注者	日本下水道事業団 財
工事名称	千葉県下水道局管内下水道施設整備工事(15)
対象箇所	発生品重量測定
	除塵機15
状況説明	鉄 46kg
発注者	ナカニシテック株式会社

発生品重量測定

No.1自動除塵機(15)

鉄

46kg



発注者	日本下水道事業団 財
工事名称	千葉県下水道局管内下水道施設整備工事(15)
対象箇所	発生品重量測定
	除塵機15
状況説明	鉄 46kg
発注者	ナカニシテック株式会社

発生品重量測定

No.1自動除塵機(15)

鉄

46kg



発注者	日本下水道事業団 様
工事名称	下水道施設点検・保守工事
対象箇所	発生品重量測定
状況説明	除塵機16 鉄 188kg
発注者	日本下水道事業団 様

発生品重量測定

No.1自動除塵機(16)

鉄

188kg



発注者	日本下水道事業団 様
工事名称	下水道施設点検・保守工事
対象箇所	発生品重量測定
状況説明	除塵機16 鉄 188kg
発注者	日本下水道事業団 様

発生品重量測定

No.1自動除塵機(16)

鉄

188kg



発生品重量測定

No.1自動除塵機(17)

鉄

408kg



発生品重量測定

No.1自動除塵機(17)

鉄

408kg



発注者	日本下水道事業団 豊
工事名称	下水道施設整備工事(下水道施設) (下水道施設)
対象箇所	発生品重量測定
状況説明	除塵機18
	鉄 448kg
備注	発生品17台確認済み

発生品重量測定

No.1自動除塵機(18)

鉄

448kg



発注者	日本下水道事業団 豊
工事名称	下水道施設整備工事(下水道施設) (下水道施設)
対象箇所	発生品重量測定
状況説明	除塵機18
	鉄 448kg
備注	発生品17台確認済み

発生品重量測定

No.1自動除塵機(18)

鉄

448kg



発生品重量測定

No.1自動除塵機(19)

鉄

204kg



発生品重量測定

No.1自動除塵機(19)

鉄

204kg



発生品重量測定

No.1自動除塵機(20)

鉄

240kg



発生品重量測定

No.1自動除塵機(20)

鉄

240kg



発生品重量測定

No.1自動除塵機(21)

鉄

386kg



発生品重量測定

No.1自動除塵機(21)

鉄

386kg



発生品重量測定

No.1自動除塵機(22)

鉄

126kg



発生品重量測定

No.1自動除塵機(22)

鉄

126kg



発生品重量測定

No.1自動除塵機(23)

鉄

100kg



発生品重量測定

No.1自動除塵機(23)

鉄

100kg



発生品重量測定

No.1自動除塵機(24)

鉄

52kg
122kg-70kg (空袋) =52kg



発生品重量測定

No.1自動除塵機(24)

鉄

52kg
122kg-70kg (空袋) =52kg



発生品重量測定

No.1自動除塵機(24)

鉄

52kg
122kg-70kg (空袋) =52kg



発生品重量測定

No.1自動除塵機(24)

鉄

52kg

122kg-70kg (空袋) =52kg



発生品重量測定

鋼管(1)

鉄

14kg

発注者	日本下水道事業団 財
工事名称	（株）日本下水道事業団センター 多岐地区排水事業センター
対象箇所	発生品重量測定
状況説明	鋼管① 鉄 14kg
登録者	九十九七ノ森 氏



発生品重量測定

鋼管(1)

鉄

14kg

発注者	日本下水道事業団 財
工事名称	（株）日本下水道事業団センター 多岐地区排水事業センター
対象箇所	発生品重量測定
状況説明	鋼管① 鉄 14kg
登録者	九十九七ノ森 氏



発生品重量測定

鋼管(2)

鉄

172kg
246kg-74kg (空袋) =172kg

発注者	日本下水道事業団 興
工事名称	千葉県下水道事業団 下水道施設工事等
対象箇所	発生品重量測定
状況説明	鋼管②空袋 鉄 74kg
受注者	株式会社 株式会社



発生品重量測定

鋼管(2)

鉄

172kg
246kg-74kg (空袋) =172kg

発注者	日本下水道事業団 興
工事名称	千葉県下水道事業団 下水道施設工事等
対象箇所	発生品重量測定
状況説明	鋼管②空袋 鉄 74kg
受注者	株式会社 株式会社



発生品重量測定

鋼管(2)

鉄

172kg
246kg-74kg (空袋) =172kg

発注者	日本下水道事業団 興
工事名称	千葉県下水道事業団 下水道施設工事等
対象箇所	発生品重量測定
状況説明	鋼管② 鉄 246kg
受注者	株式会社 株式会社



発生品重量測定

鋼管(2)

鉄

172kg

246kg-74kg (空袋) =172kg



発生品重量測定

鋼管(3)

鉄

418kg



発生品重量測定

鋼管(3)

鉄

418kg



発生品重量測定

鋼管(4)

鉄

592kg

発注者	日本下水道事業団 限
工事名称	下水道事業団 限
対象箇所	発生品重量測定
材料名称	鋼管(4)
重量	鉄 592kg
担当者	株式会社 限



発生品重量測定

鋼管(4)

鉄

592kg

発注者	日本下水道事業団 限
工事名称	下水道事業団 限
対象箇所	発生品重量測定
材料名称	鋼管(4)
重量	鉄 592kg
担当者	株式会社 限



発生品重量測定

鋼管(5)

鉄

646kg



発生品重量測定

鋼管(5)

鉄

646kg



発生品重量測定

鋼管(6)

鉄

414kg



発生品重量測定

鋼管(6)

鉄

414kg



発生品重量測定

鋼管(7)

鉄

528kg



発生品重量測定

鋼管(7)

鉄

528kg



発生品重量測定

鋼管(8)

鉄

238kg
308kg-70kg (空袋) =238kg

発注者	日本下水道事業団 札幌
工事名称	札幌市下水道事業団管内下水道施設工事(10)
作業場所	発生品重量測定
状況説明	鋼管(8)
重量	鉄 308kg
発注者	日本下水道事業団



発生品重量測定

鋼管(8)

鉄

238kg
308kg-70kg (空袋) =238kg

発注者	日本下水道事業団 札幌
工事名称	札幌市下水道事業団管内下水道施設工事(10)
作業場所	発生品重量測定
状況説明	鋼管(8)
重量	鉄 308kg
発注者	日本下水道事業団



発生品重量測定

鋼管(8)

鉄

238kg
308kg-70kg (空袋) =238kg

発注者	日本下水道事業団 札幌
工事名称	札幌市下水道事業団管内下水道施設工事(10)
作業場所	発生品重量測定
状況説明	鋼管(8)空袋
重量	鉄 70kg
発注者	日本下水道事業団



発注者	日本下水道事業団 附
工事名称	千葉県下水道局管内下水道施設整備工事
対象箇所	発生品重量測定
状況説明	し渣破碎機操作盤
数量	鉄 78kg
製造者	株式会社エヌエス

発生品重量測定

し渣破碎機操作盤

鉄

78kg



発注者	日本下水道事業団 附
工事名称	千葉県下水道局管内下水道施設整備工事
対象箇所	発生品重量測定
状況説明	し渣破碎機操作盤
数量	鉄 78kg
製造者	株式会社エヌエス

発生品重量測定

し渣破碎機操作盤

鉄

78kg



発生品重量測定

し渣脱水機架台

鉄

336kg



発生品重量測定

し渣脱水機架台

鉄

336kg



発注者	日本下水道事業団 期
工事名称	千葉県下水道事業団(1)～千葉県下水道事業団(1)～
対象箇所	発生品重量測定
状況説明	鋼製架台① 鉄 210kg
受注者	株式会社アクト

発生品重量測定

鋼製架台(1)

鉄

210kg



発注者	日本下水道事業団 期
工事名称	千葉県下水道事業団(1)～千葉県下水道事業団(1)～
対象箇所	発生品重量測定
状況説明	鋼製架台① 鉄 210kg
受注者	株式会社アクト

発生品重量測定

鋼製架台(1)

鉄

210kg



発注者	日本下水道事業団 股
工事名称	下水道施設工事(下水道施設工事)
対象箇所	発生品重量測定
状況説明	鋼製架台② 鉄 72kg
発注者	0170-782000

発生品重量測定

鋼製架台(2)

鉄

72kg



発注者	日本下水道事業団 股
工事名称	下水道施設工事(下水道施設工事)
対象箇所	発生品重量測定
状況説明	鋼製架台② 鉄 72kg
発注者	0170-782000

発生品重量測定

鋼製架台(2)

鉄

72kg



発生品重量測定

鋼製架台(2)

鉄

184kg
258kg-74kg (空袋) =184kg

発注者	日本下水道事業団 総
工事名称	発生品重量測定
作業場所	発生品重量測定
状況説明	鋼製架台③ 鉄 258kg
発注者	日本下水道事業団



発生品重量測定

鋼製架台(2)

鉄

184kg
258kg-74kg (空袋) =184kg

発注者	日本下水道事業団 総
工事名称	発生品重量測定
作業場所	発生品重量測定
状況説明	鋼製架台③ 鉄 258kg
発注者	日本下水道事業団



発生品重量測定

鋼製架台(2)

鉄

184kg
258kg-74kg (空袋) =184kg

発注者	日本下水道事業団 総
工事名称	発生品重量測定
作業場所	発生品重量測定
状況説明	鋼製架台③空袋 鉄 74kg
発注者	日本下水道事業団



発生品重量測定

鋼製架台(2)

鉄

184kg
258kg-74kg (空袋) = 184kg



発生品重量測定

鋼製架台(4)

鉄

290kg



発生品重量測定

鋼製架台(4)

鉄

290kg



発生品重量測定

鋼製架台(5)

鉄

152kg



発生品重量測定

鋼製架台(5)

鉄

152kg



発生品重量測定

鋼製架台(5)

鉄

152kg



発生品重量測定

鋼製架台(6)

鉄

344kg
410kg-66kg (空袋) = 344kg



発生品重量測定

鋼製架台(6)

鉄

344kg
410kg-66kg (空袋) = 344kg



発生品重量測定

鋼製架台(6)

鉄

344kg
410kg-66kg (空袋) = 344kg



発生品重量測定

鋼製架台(6)

鉄

344kg

410kg-66kg (空袋) =344kg