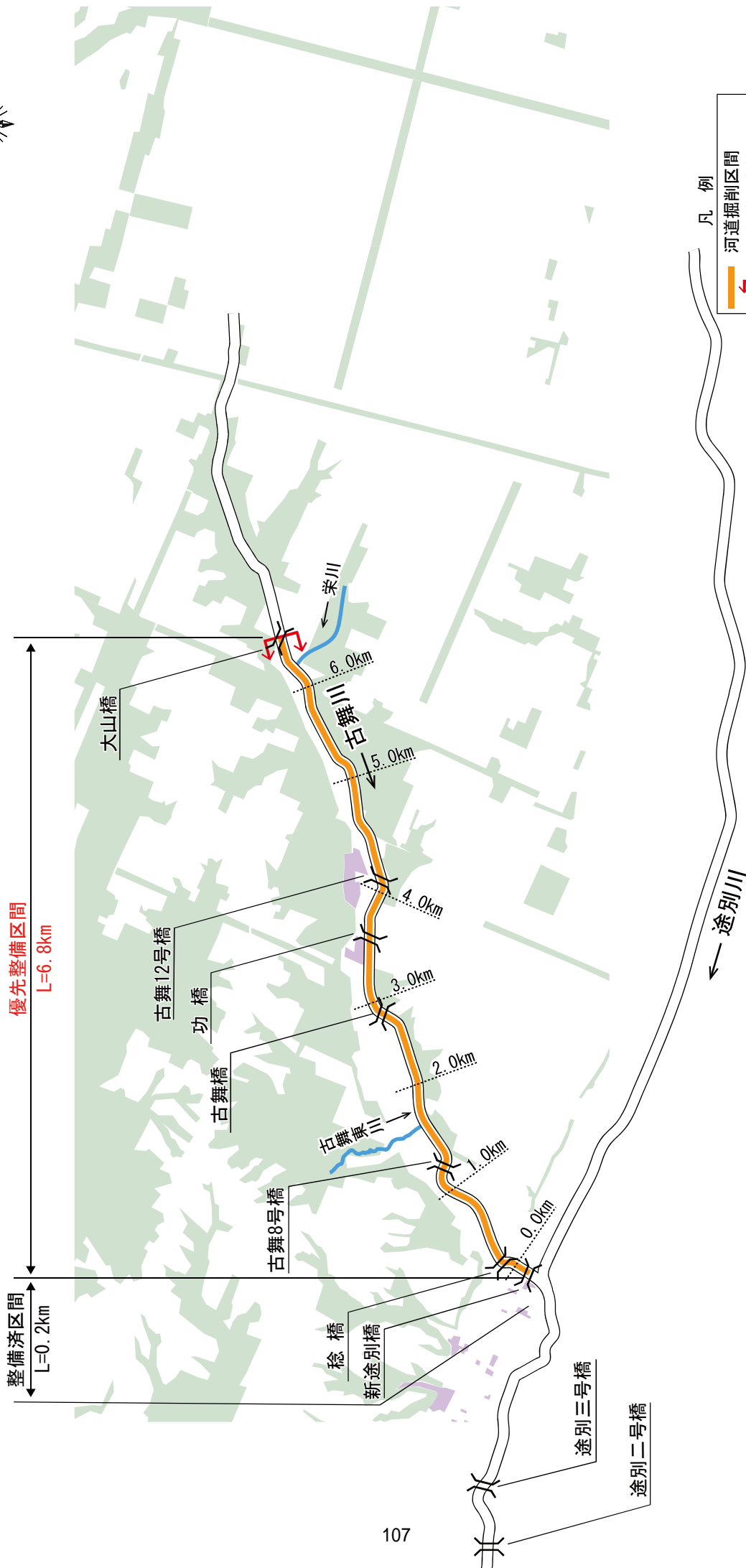


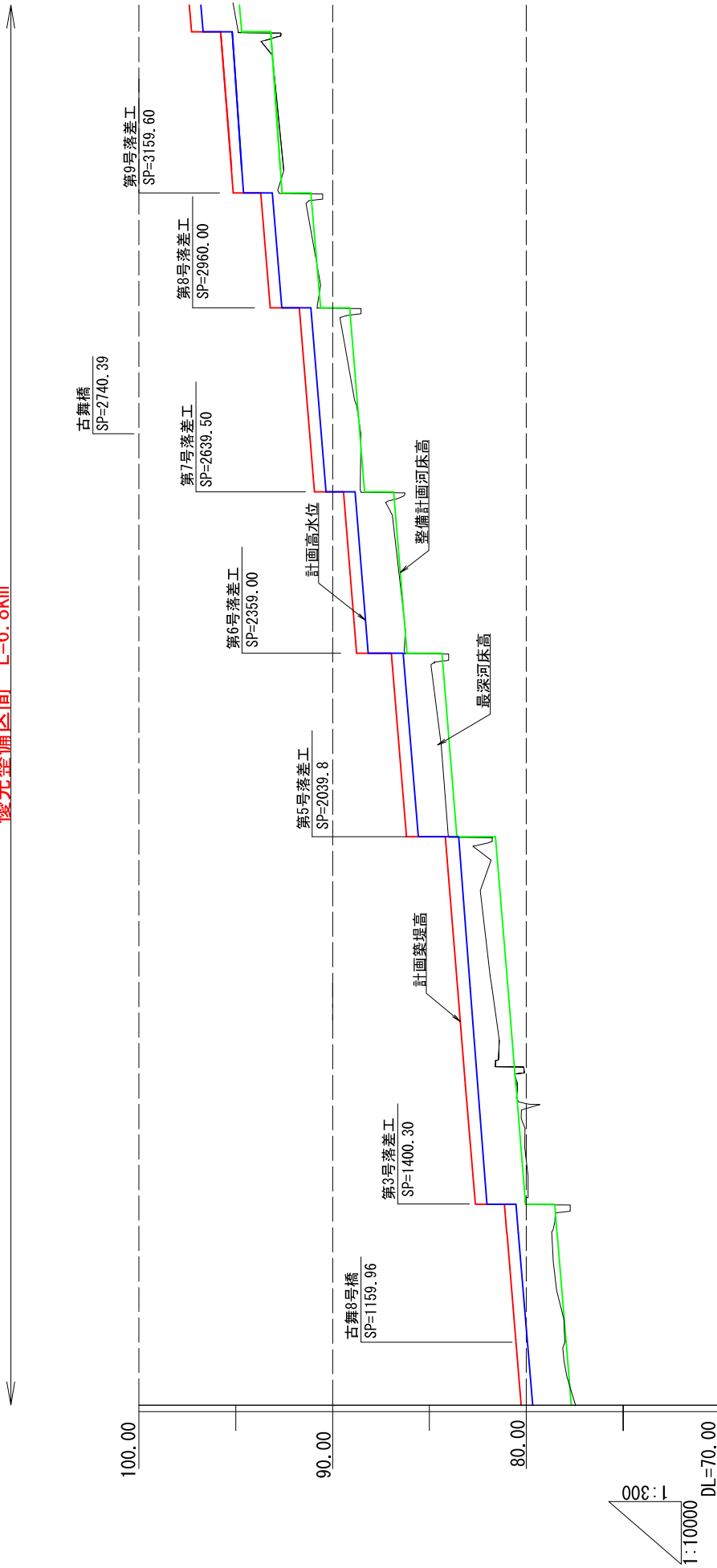
古舞川平面図



注) 実施にあたっては、今後の測量結果等により、新たに工事が必要となる場合や内容が変更となる場合がある。

古舞川縦断面図 (2/4)

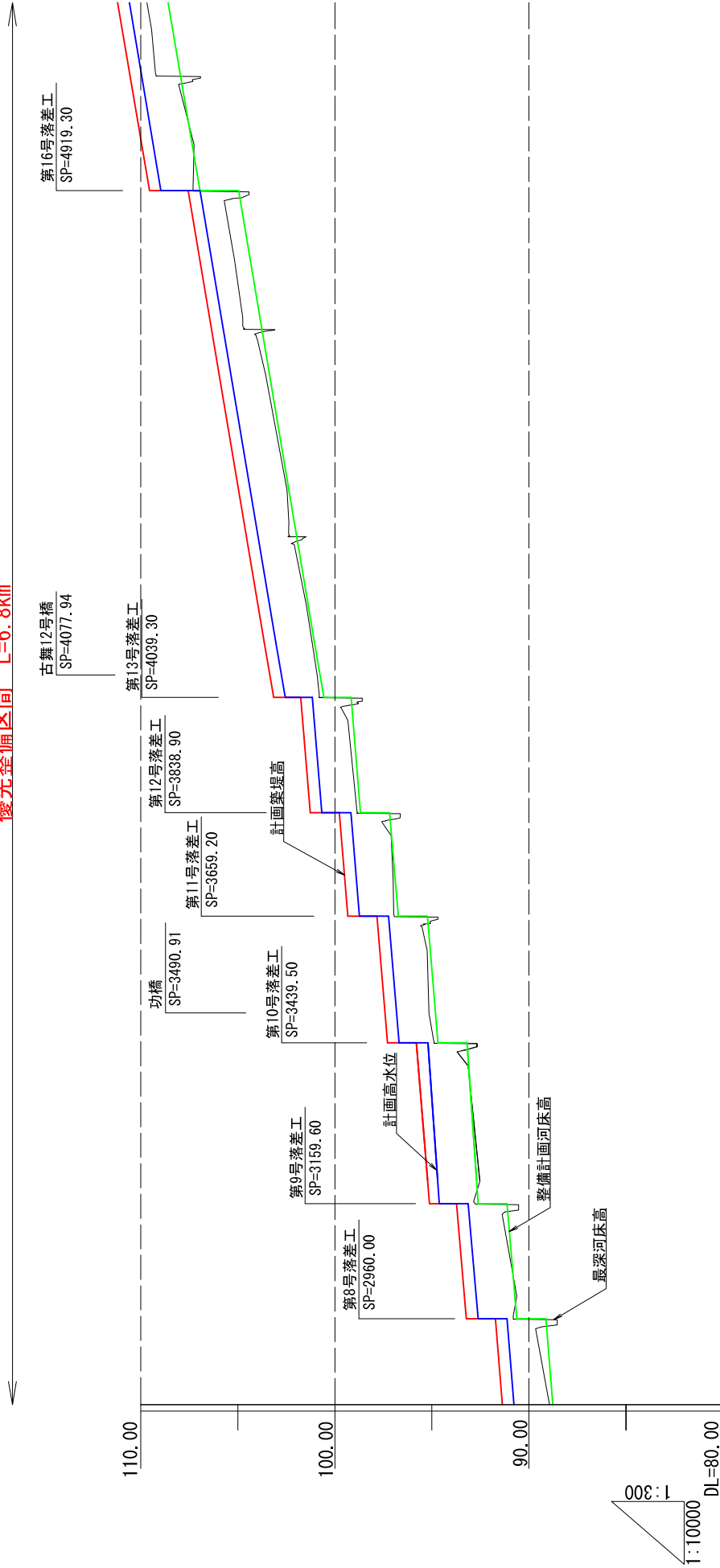
優先整備区間 L=6.8km



計画築堤高	95.69	94.61	93.12	91.12	90.23	91.72	93.72	95.79	97.29	94.39	95.49
計画高水位	82.03	81.13	82.03	82.03	82.03	82.03	82.03	82.03	82.03	82.03	82.03
計画高水勾配	1/410										
整備計画河床高	78.93	80.93	80.93	80.93	80.93	80.93	80.93	80.93	80.93	80.93	80.93
整備計画河床勾配	1/410										
測点	1400.30	2039.77	2359.01	2639.48	2960.03	3159.57	3439.49				

古舞川縦断面図 (3/4)

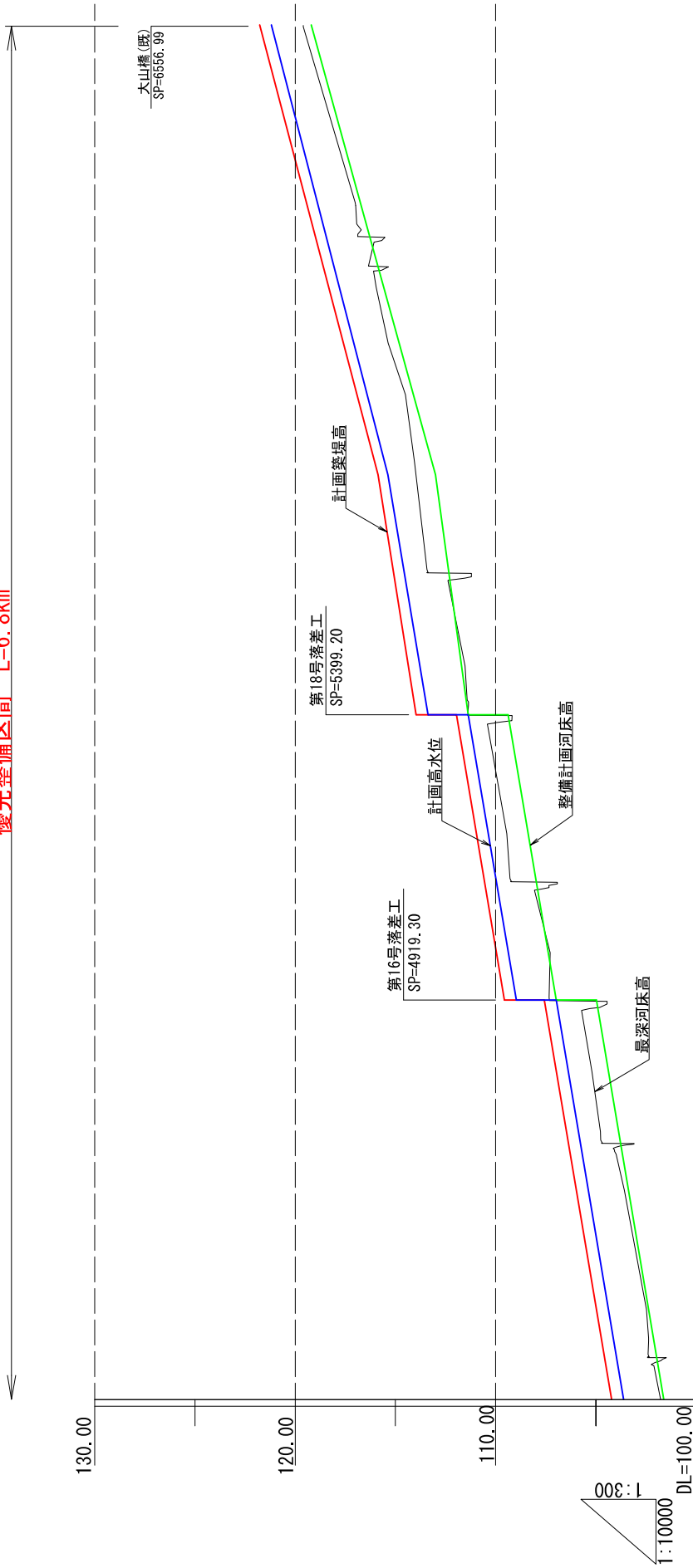
優先整備区間 L=6.8km



計画築堤高	—	90.22	91.12	91.12	93.72	93.72	94.61	94.61	95.12	95.12	95.79	95.79	97.29	97.29	97.83	97.83	97.23	97.83	98.73	98.73	99.17	99.17	100.67	100.67	101.27	101.27	101.16	101.16	102.56	102.56	103.16	103.16	104.96	104.96	106.96	106.96	108.96	108.96	109.56	109.56	
計画高水位	—	90.22	91.12	91.12	93.72	93.72	94.61	94.61	95.12	95.12	95.79	95.79	97.29	97.29	97.83	97.83	97.23	97.83	98.73	98.73	99.17	99.17	100.67	100.67	101.27	101.27	101.16	101.16	102.56	102.56	103.16	103.16	104.96	104.96	106.96	106.96	108.96	108.96	109.56	109.56	
計画高水勾配	—	1/410	1/410	1/410	1/410	1/410	1/410	1/410	1/410	1/410	1/410	1/410	1/410	1/410	1/410	1/410	1/410	1/410	1/410	1/410	1/410	1/410	1/410	1/410	1/410	1/410	1/410	1/410	1/410	1/410	1/410	1/410	1/410	1/410	1/410	1/410	1/410	1/410	1/410	1/410	1/410
整備計画河床高	—	90.22	91.12	91.12	93.72	93.72	94.61	94.61	95.12	95.12	95.79	95.79	97.29	97.29	97.83	97.83	97.23	97.83	98.73	98.73	99.17	99.17	100.67	100.67	101.27	101.27	101.16	101.16	102.56	102.56	103.16	103.16	104.96	104.96	106.96	106.96	108.96	108.96	109.56	109.56	
整備計画河床勾配	—	1/200	1/200	1/200	1/200	1/200	1/200	1/200	1/200	1/200	1/200	1/200	1/200	1/200	1/200	1/200	1/200	1/200	1/200	1/200	1/200	1/200	1/200	1/200	1/200	1/200	1/200	1/200	1/200	1/200	1/200	1/200	1/200	1/200	1/200	1/200	1/200	1/200	1/200	1/200	1/200
測点	—	2960.03	3159.57	3159.57	3372.00	3372.00	3461.00	3461.00	3512.00	3512.00	3579.00	3579.00	3729.00	3729.00	3783.00	3783.00	3723.00	3783.00	3873.00	3873.00	3917.00	3917.00	4067.00	4067.00	4127.00	4127.00	4116.00	4116.00	4256.00	4256.00	4316.00	4316.00	4496.00	4496.00	4696.00	4696.00	4896.00	4896.00	4956.00	4956.00	

古舞川縦断面図 (4/4)

優先整備区間 L=6.8km

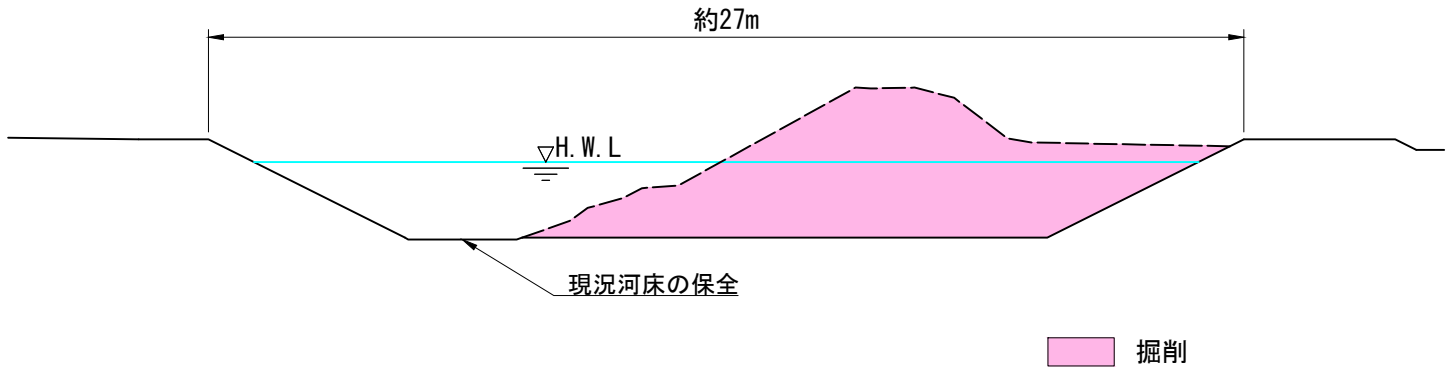


測点	整備計画河床高	整備計画河床勾配	計画高水位	計画高水位	計画築堤高
	919.31	1/200	104.96	104.96	
	919.31	1/200	106.96	106.96	
	919.31	1/200	107.56	107.56	
	919.31	1/200	108.96	108.96	
	919.31	1/200	109.56	109.56	
	919.31	1/200	109.96	109.96	
	919.31	1/200	110.96	110.96	
	919.31	1/200	111.36	111.36	
	919.31	1/200	111.36	111.36	
	919.31	1/200	113.36	113.36	
	919.31	1/200	113.96	113.96	
	919.31	1/200	113.96	113.96	
	919.31	1/200	115.97	115.97	
	919.31	1/200	115.97	115.97	
	919.31	1/200	113.37	113.37	
	919.31	1/200	113.37	113.37	
	919.31	1/200	117.68	117.68	
	919.31	1/200	117.68	117.68	
	919.31	1/200	115.08	115.08	
	919.31	1/200	115.08	115.08	
	919.31	1/200	118.63	118.63	
	919.31	1/200	118.63	118.63	
	919.31	1/200	119.23	119.23	
	919.31	1/200	119.23	119.23	
	919.31	1/200	120.76	120.76	
	919.31	1/200	120.76	120.76	
	919.31	1/200	118.16	118.16	
	919.31	1/200	118.16	118.16	
	919.31	1/200	121.19	121.19	
	919.31	1/200	121.19	121.19	
	919.31	1/200	121.79	121.79	
	919.31	1/200	121.79	121.79	

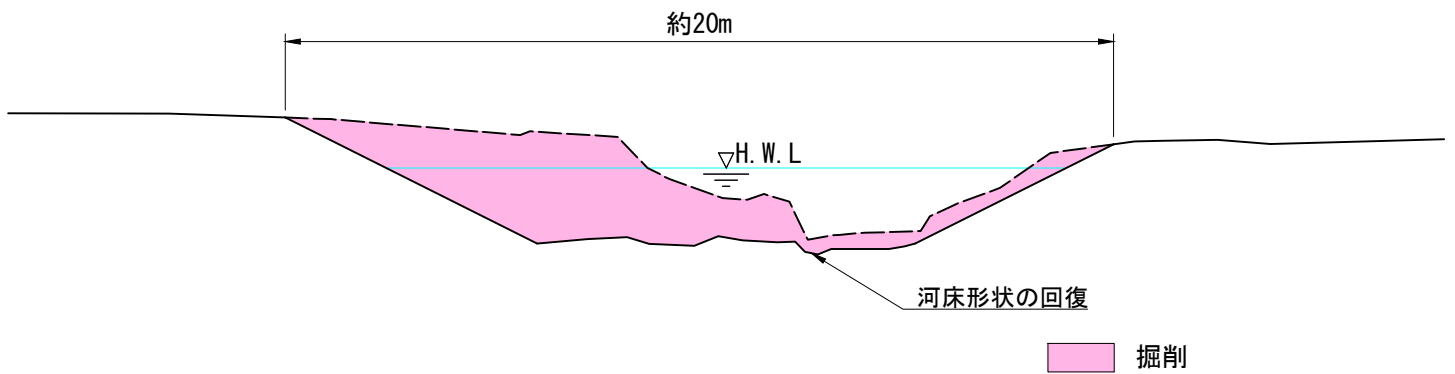
古舞川横断図

S=1:200

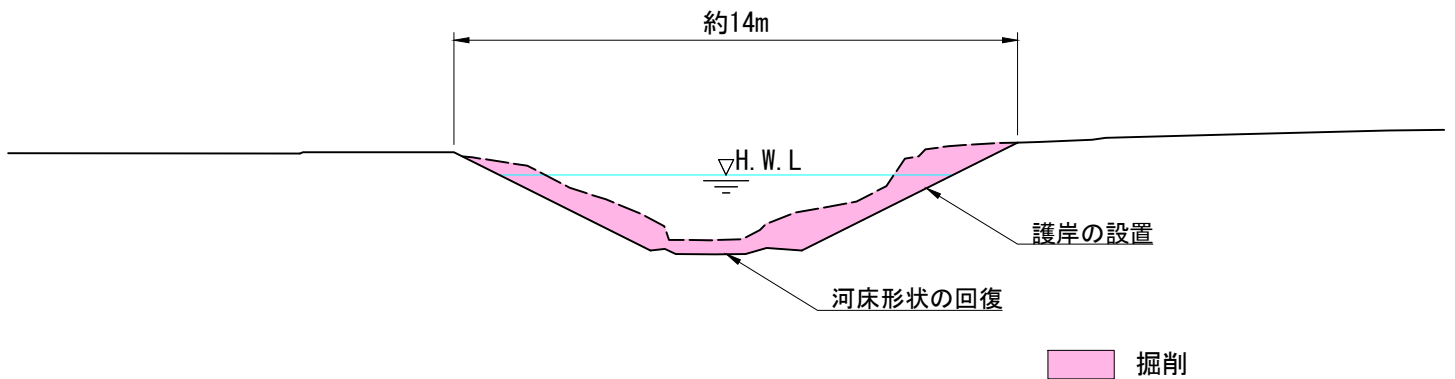
途別川合流点から 1.1km付近



途別川合流点から 4.8km付近

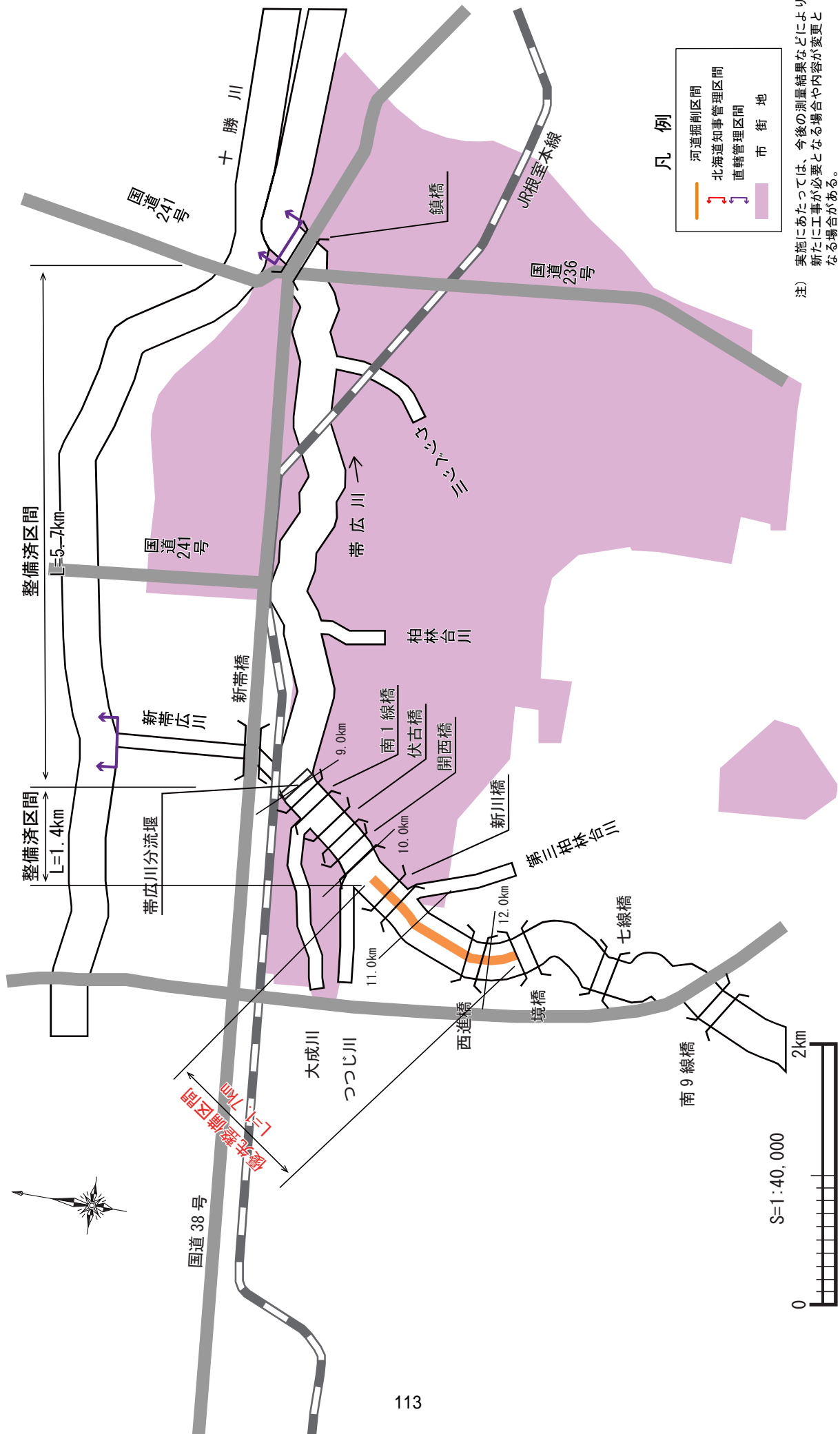


途別川合流点から 6.8km付近



※河道掘削の実施にあたっては、現地の状況等により横断形状が変わることがある。

帯広川平面図

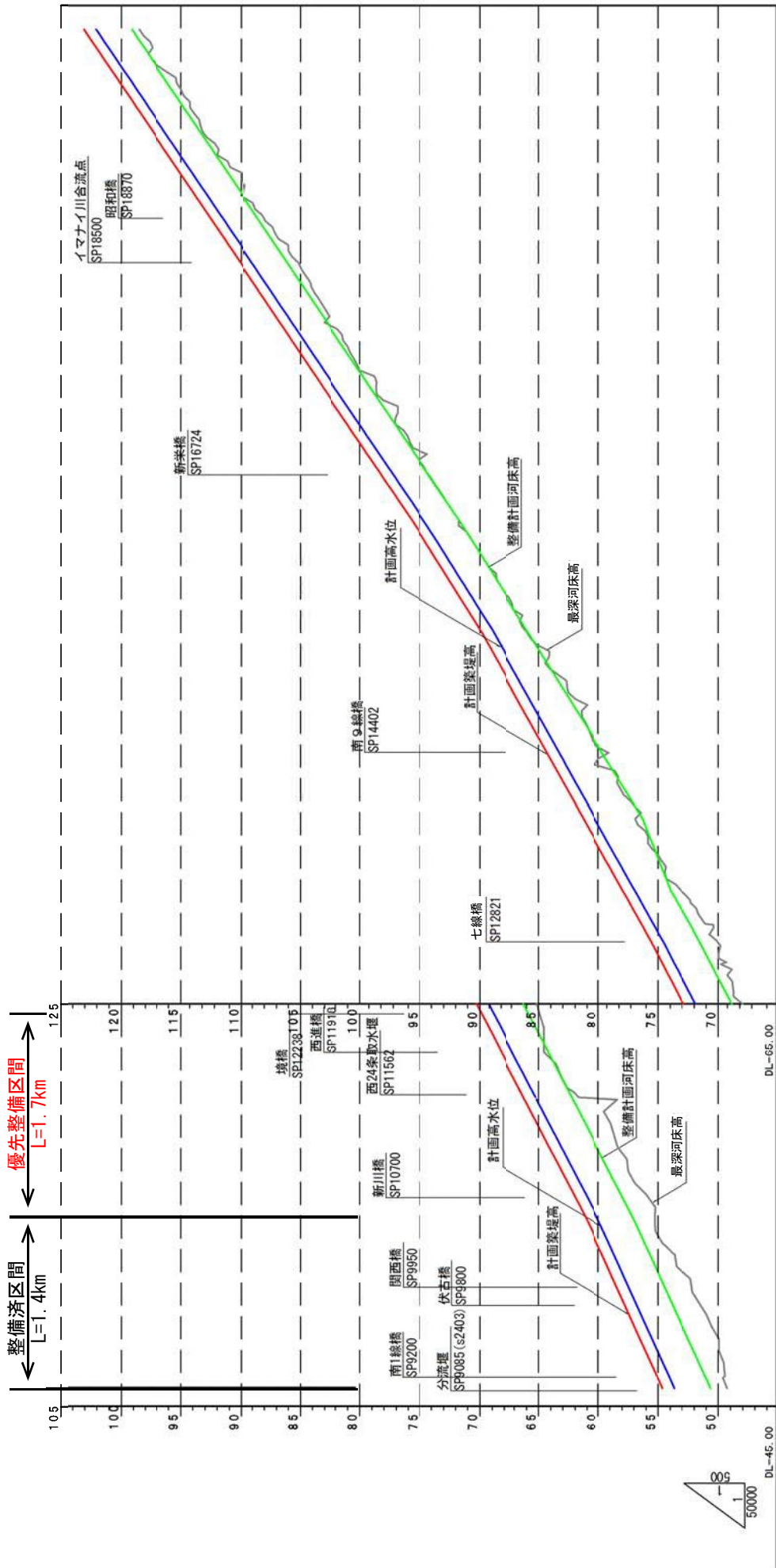


凡例

- 河道掘削区間
- 北海道知事管理区間
- 直轄管理区間
- 市街地

注) 実施にあたっては、今後の測量結果などにより、新たに工事が必要となる場合や内容が変更となる場合がある。

帯広川縦断面図 (1/2)

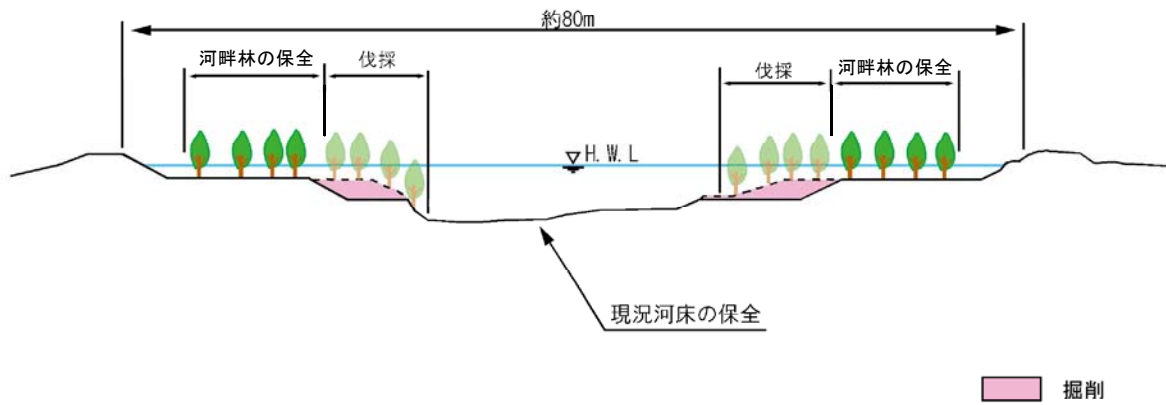


計画築堤高	53.40	54.40	61.40	64.40	65.40	11400	12338	12960	13130	13280	13380	14400	14960	15960	16800	19800	21000
計画高水位	53.40	54.40	61.40	64.40	65.40	11400	12338	12960	13130	13280	13380	14400	14960	15960	16800	19800	21000
計画高水勾配	1/222	1/195	1/174	1/183	1/174	1/256	1/162	1/182	1/162	1/150	1/150	1/162	1/162	1/150	1/150	1/150	1/150
整備計画河床高	50.40	50.40	61.40	64.40	65.40	11400	12338	12960	13130	13280	13380	14400	14960	15960	16800	19800	21000
整備計画河床勾配	1/222	1/195	1/174	1/183	1/174	1/256	1/162	1/182	1/162	1/150	1/150	1/162	1/162	1/150	1/150	1/150	1/150
測点	9085	9085	11400	11400	11400	12338	12338	12960	13130	13280	13380	14400	14960	15960	16800	19800	21000

※整備計画河床高：整備計画における河川工事や施設の維持管理を行う際の参考値

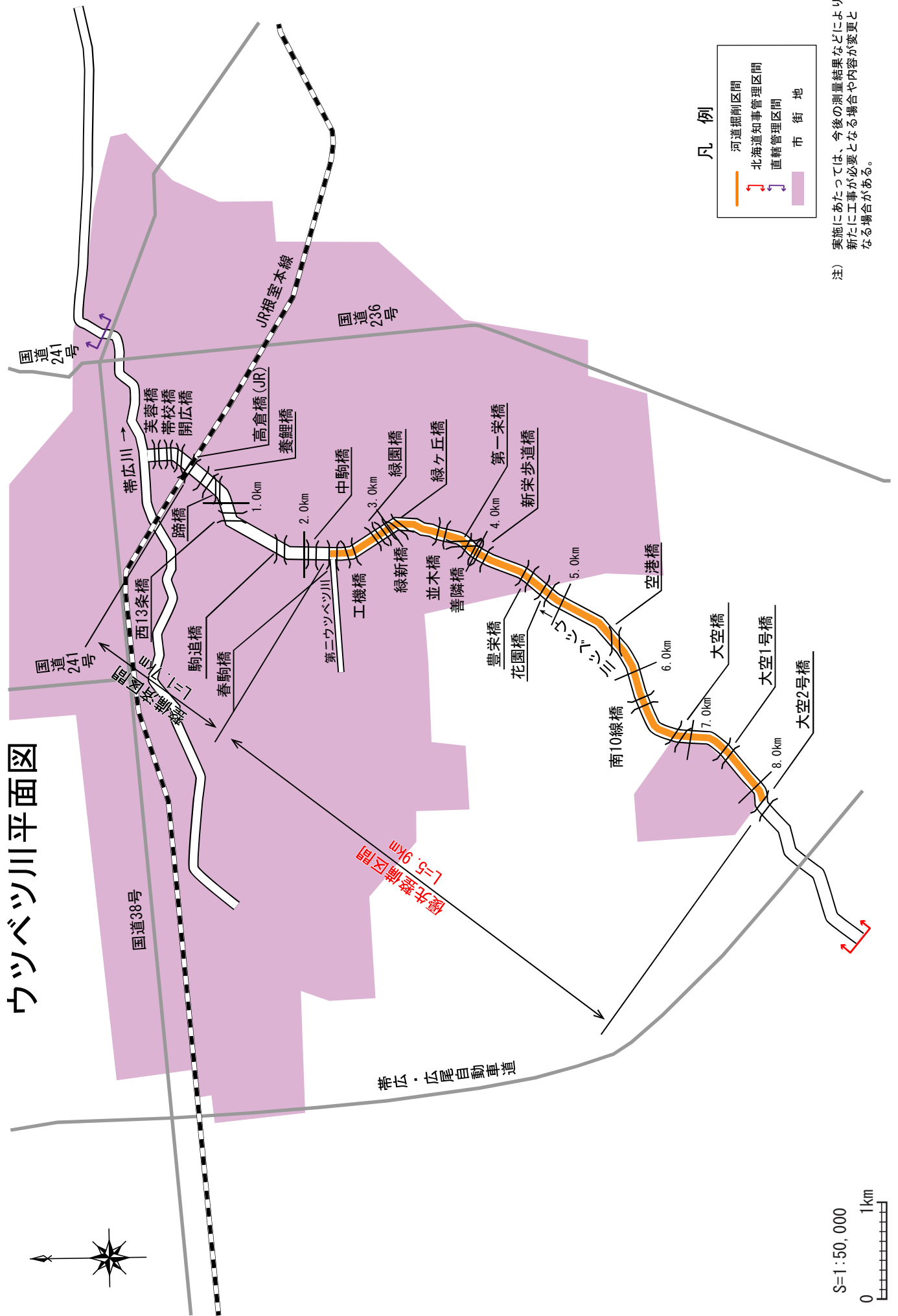
帯広川横断図 S=1/700

十勝川合流点から 10.2km 付近



※河道掘削の実施にあたっては、現地の状況等により横断形状が変わることがある。

ウツベツ川平面図



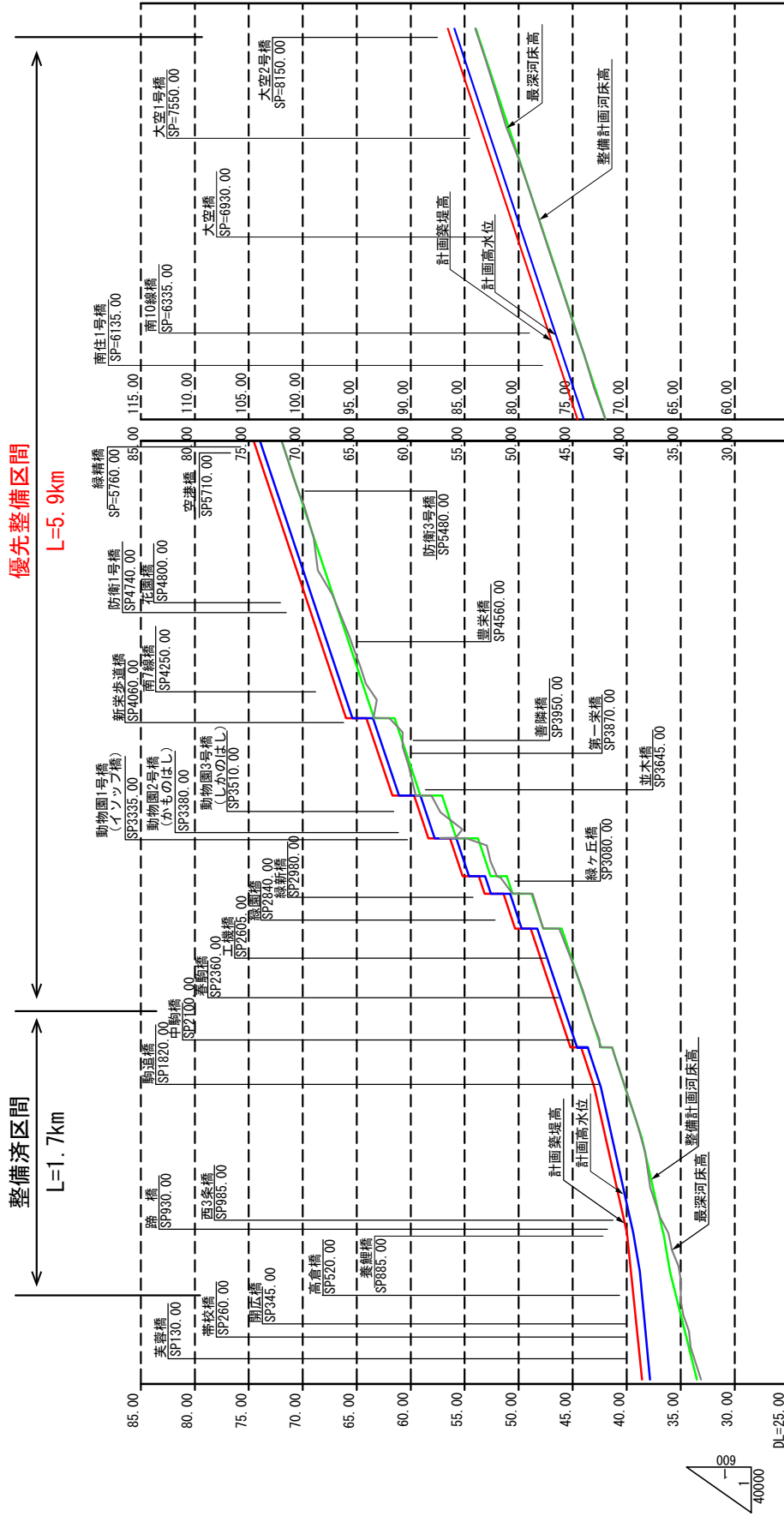
凡例

- 河道掘削区間
- 北海道知事管理区間
- 直轄管理区間
- 市街地

(注) 実施にあたっては、今後の測量結果などにより、新たに工事が必要となる場合や内容が変更となる場合がある。



ウツベツ川縦断面図

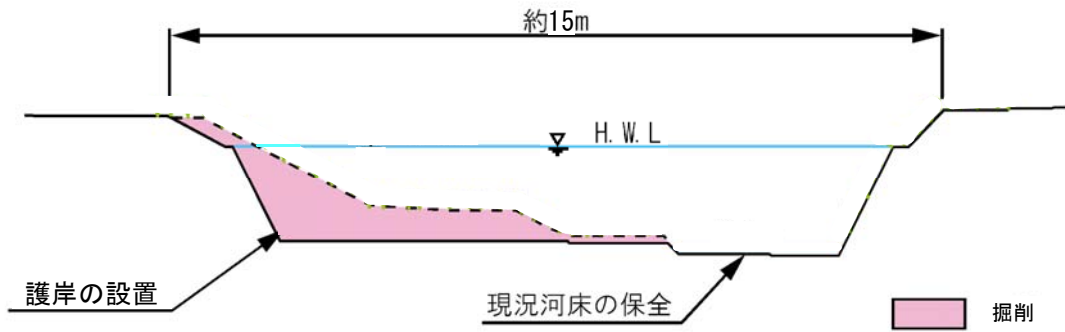


測点	0.00	65.58	90.78	149.78	180.78	203.00	278.00	300.00	310.00	334.50	360.00	408.00	580.00	820.00
計画築堤高	37.78	38.75	39.34	41.33	42.98	44.22	48.29	51.05	53.65	55.78	59.10	63.50	74.56	86.56
計画高水位	37.78	38.75	39.34	41.33	42.98	44.22	48.29	51.05	53.65	55.78	59.10	63.50	74.56	86.56
計画高水勾配	1/685	1/403	1/296	1/296	1/200	1/200	1/200	1/200	1/200	1/200	1/200	1/200	1/200	1/200
整備計画河床高	33.50	36.00	36.59	38.58	40.13	41.37	46.04	48.81	51.05	53.78	57.10	61.50	71.96	83.96
整備計画河床勾配	1/403	1/296	1/296	1/296	1/200	1/200	1/200	1/200	1/200	1/200	1/200	1/200	1/200	1/200
測点	0.00	65.58	90.78	149.78	180.78	203.00	278.00	300.00	310.00	334.50	360.00	408.00	580.00	820.00

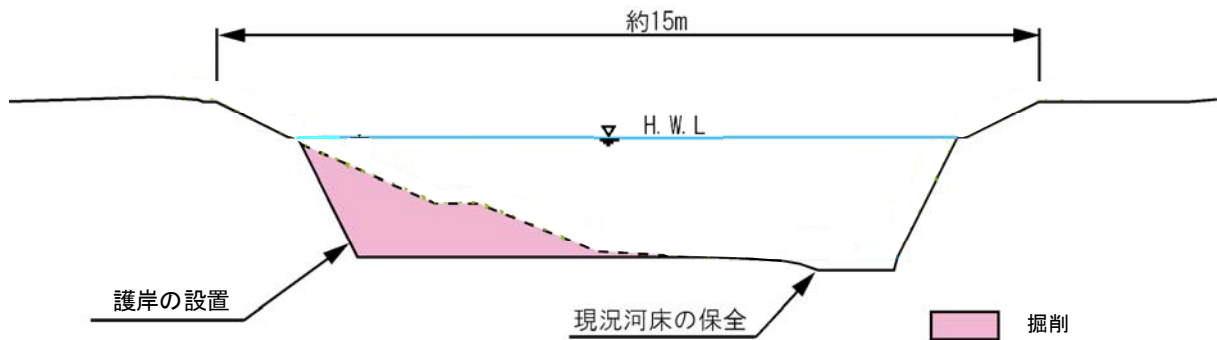
※整備計画河床高：整備計画における河川工事や施設の維持管理を行う際の参考値

ウツベツ川横断図 S=1/150

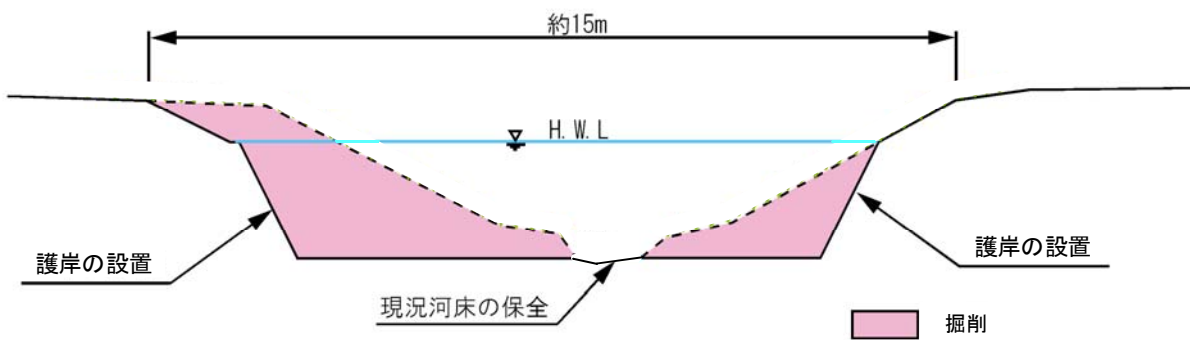
帯広川合流点から 2.2km 付近



帯広川合流点から 4.6km 付近

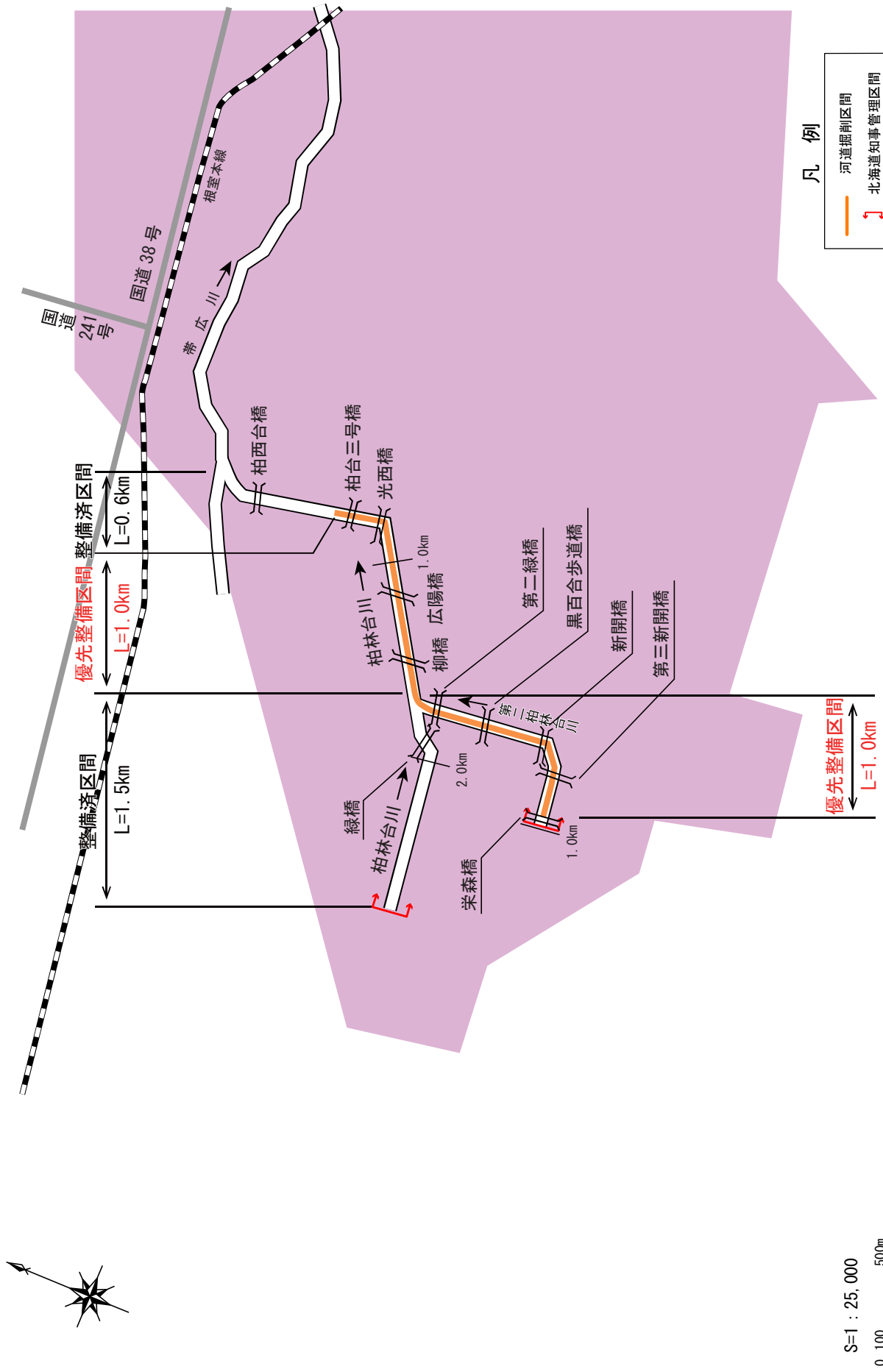


帯広川合流点から 6.2km 付近



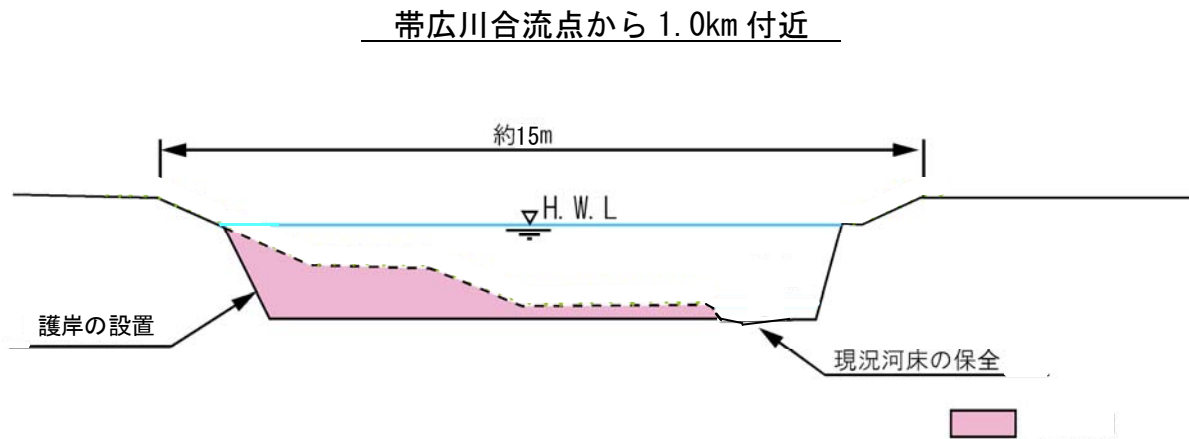
※河道掘削の実施にあたっては、現地の状況等により横断形状が変わることがある。

柏林台川・第二柏林台川平面図



注) 実施にあたっては、今後の測量結果などにより、新たに工事が必要となる場合や内容が変更となる場合がある。

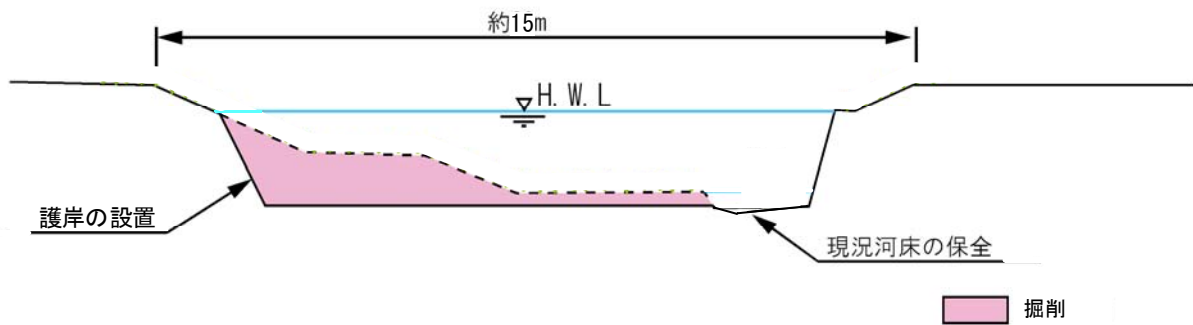
柏林台川横断図 S=1/200



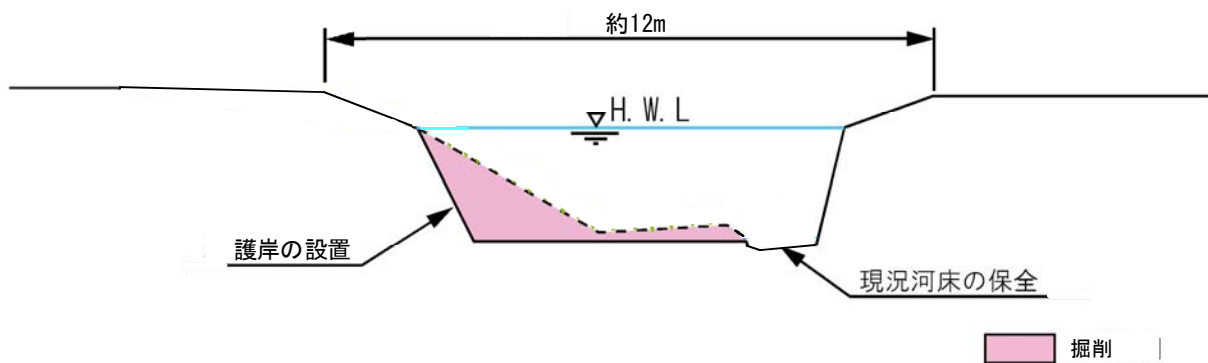
※河道掘削の実施にあたっては、現地の状況等により横断形状が変わることがある。

第二柏林台川横断図 S=1/150

柏林台川合流点付近

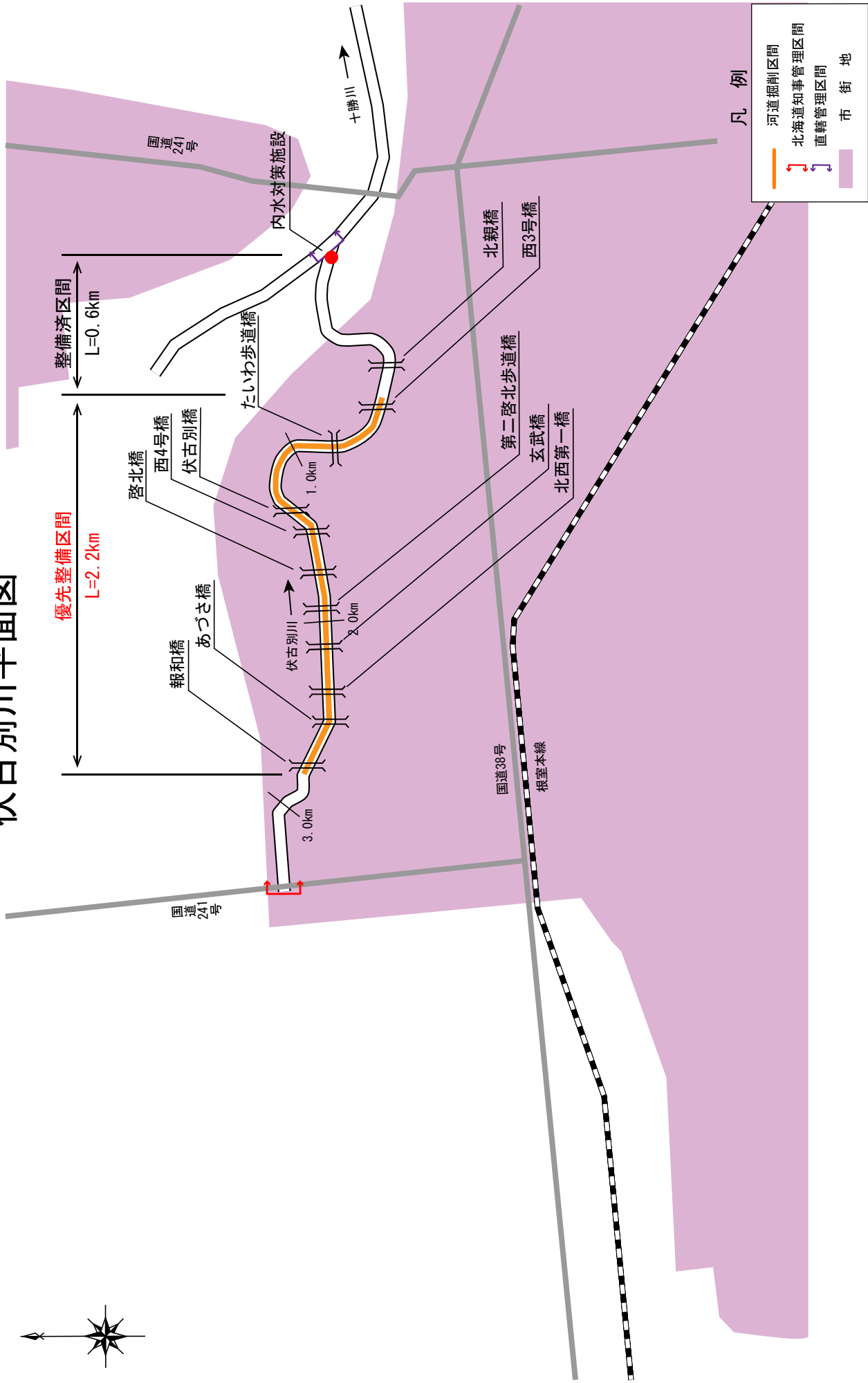


柏林台川合流点から 0.8km 付近



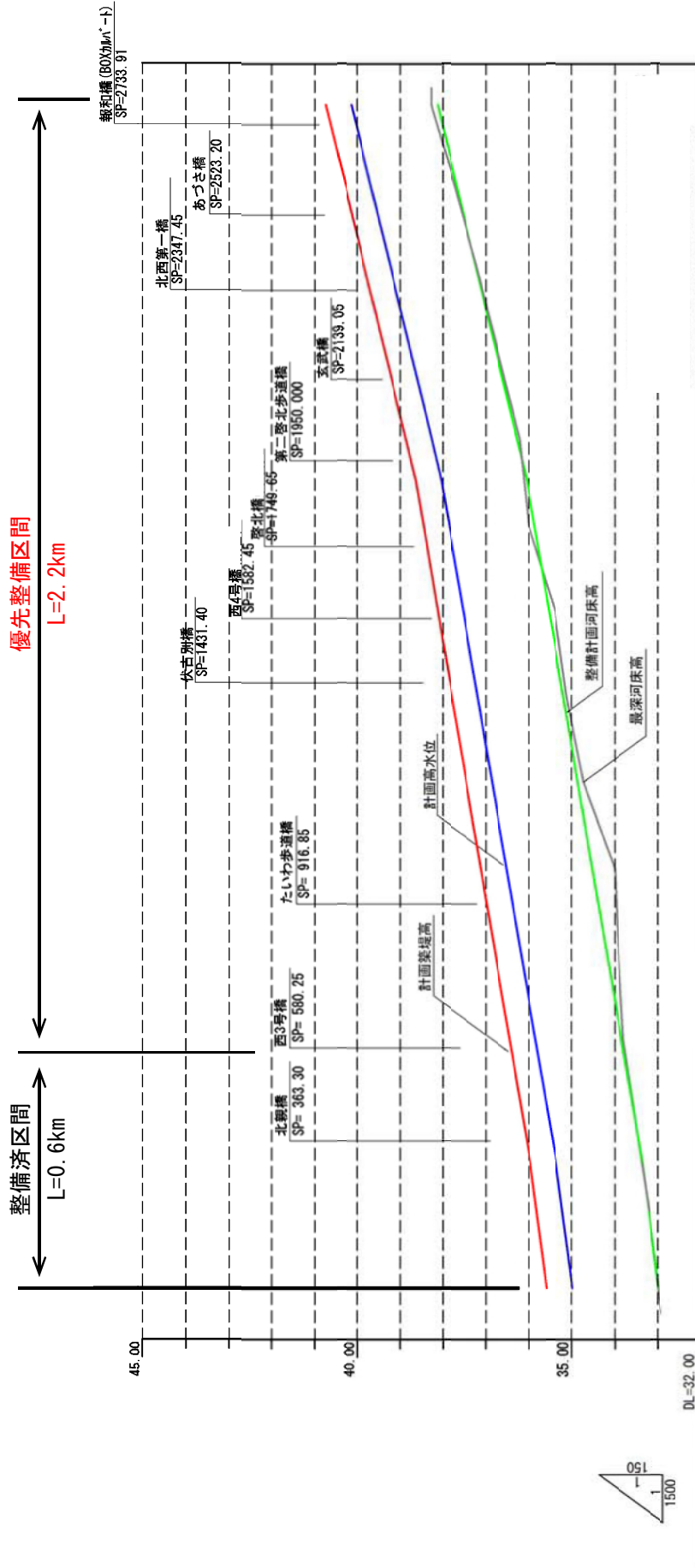
※河道掘削の実施にあたっては、現地の状況等により横断形状が変わることがある。

伏古別川平面図



注) 実施にあたっては、今後の測量結果などにより、新たに工事が必要となる場合や内容が変更となる場合がある。

伏古別川縦断面図

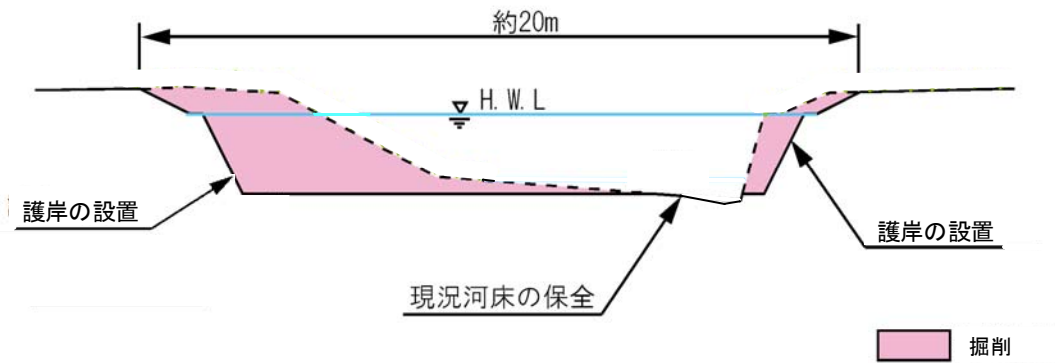


計画菜堤高	36.58	35.97	38.64	40.73
計画高水位	34.98	35.37	38.04	40.13
計画高水勾配	1/720	1/600	1/420	
整備計画河床高	32.98	33.37	36.04	38.13
整備計画河床勾配	1/720	1/600	1/420	
測点	2C 30	29.07	192.78	278.92

※整備計画河床高：整備計画における河川工事や施設の維持管理を行う際の参考値

伏古別川横断図 S=1/200

十勝川合流点から 1.6km 付近



※河道掘削の実施にあたっては、現地の状況等により横断形状が変わることがある。