

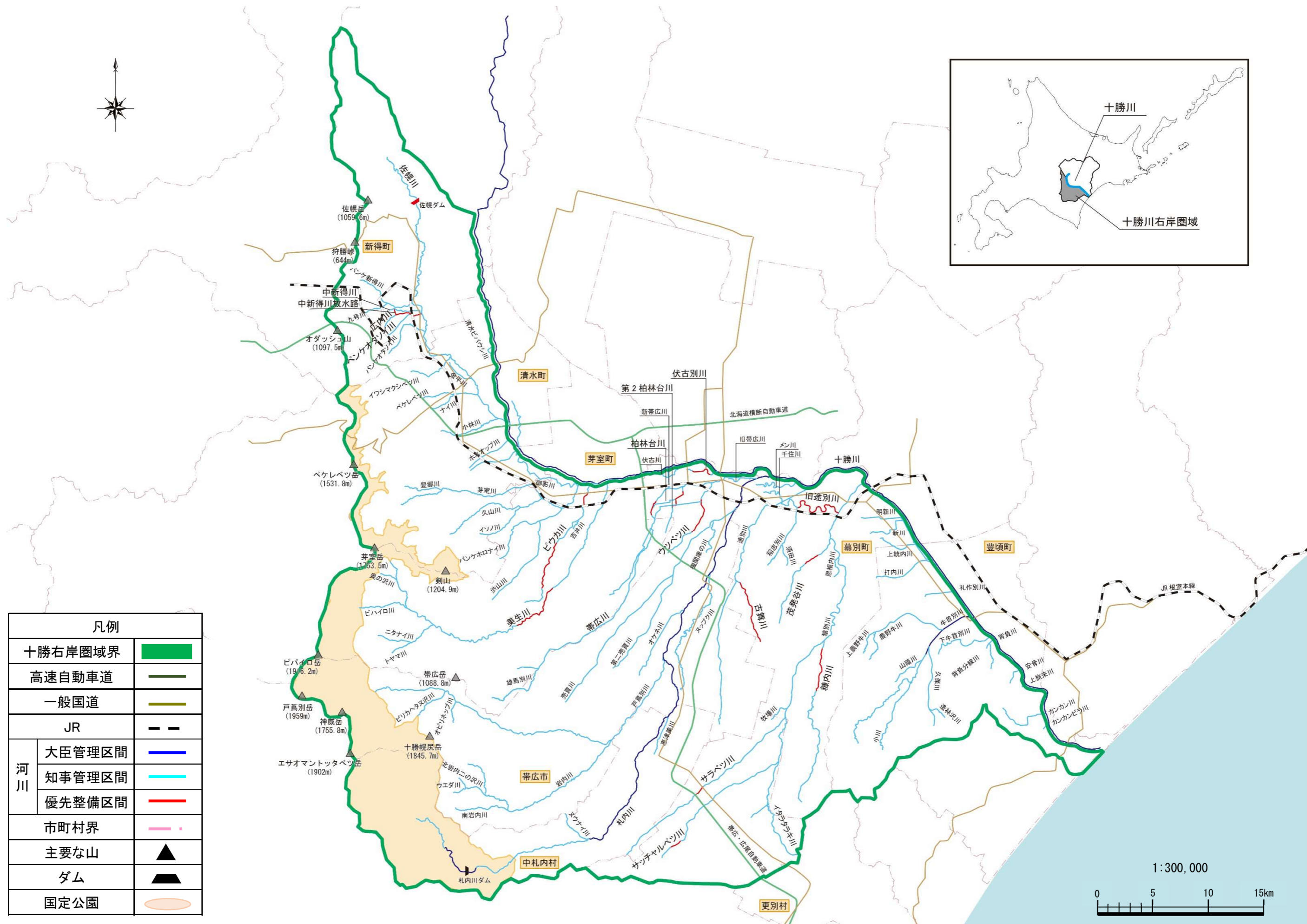
第2節 圏域内河川の現状

本整備計画の対象圏域は図1-1に示すとおりである。また、圏域にある北海道知事管理河川は表1-1に示す88河川であり、現在までの整備状況は図1-2に示すとおりである。過去の災害発生の状況、現況河川の流下能力川沿いの土地利用状況などから、十勝川右岸圏域において優先的に河川整備を推進する必要のある河川は、旧途別川、茂発谷川、糠内川、サラベツ川、サッチャルベツ川、古舞川、帯広川、ウツベツ川、柏林台川、第二柏林台川、伏古別川、美生川、ピウカ川、佐幌川、ペンケオタソイ川、広内川、中新得川の17河川である。

これらの優先的に河川整備が必要な河川の現状と課題は、次のとおりである。

表 1-1 圏域内の北海道知事管理河川

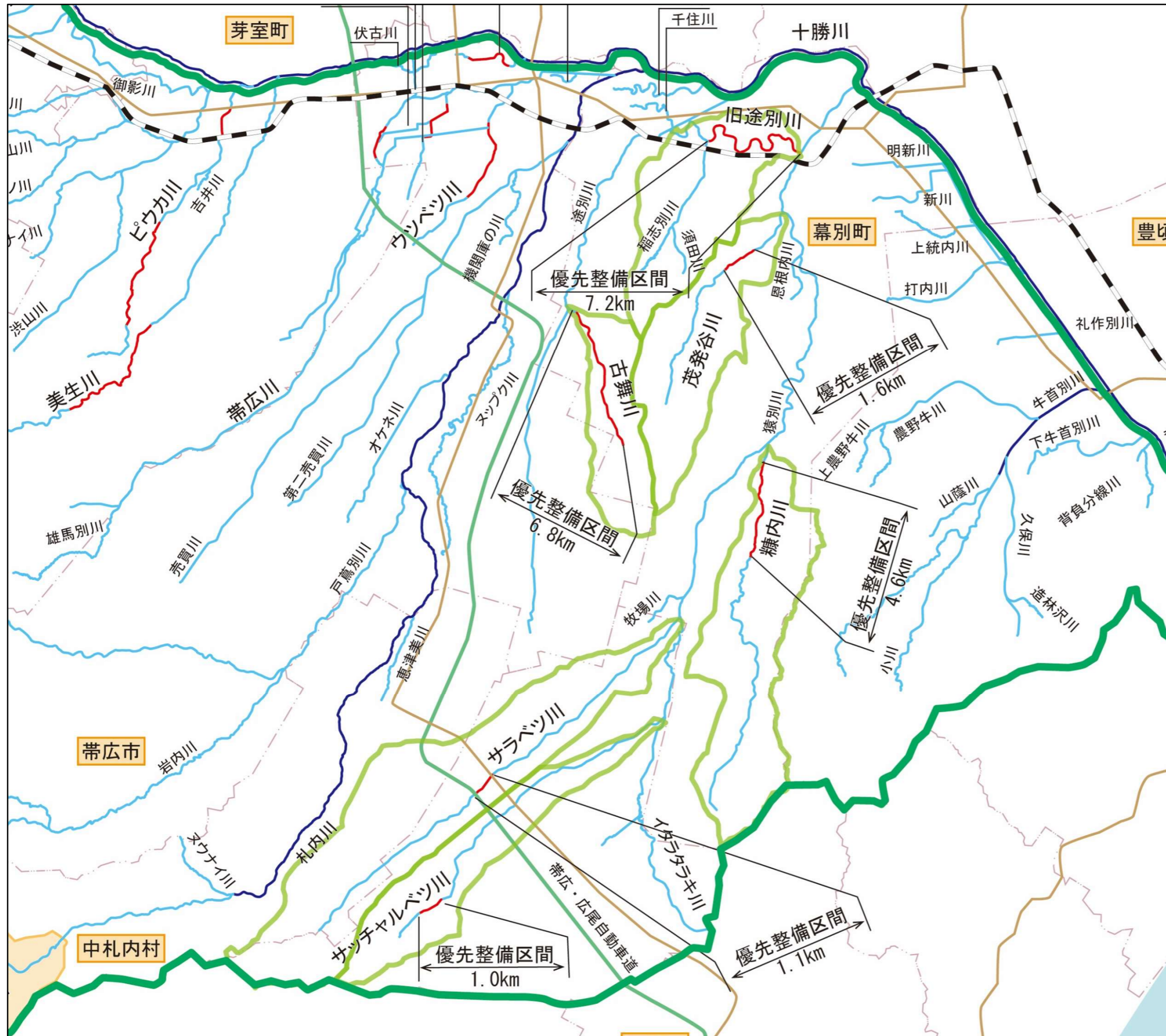
水系名	河川名					北海道知事 管理区間 延長(km)	水系名	河川名					北海道知事 管理区間 延長(km)	
	1次 支川	2次 支川	3次 支川	4次 支川	5次 支川			1次 支川	2次 支川	3次 支川	4次 支川	5次 支川		
十勝川	カンカンピラ川					1.1	十勝川	北岩内二の沢川					3.2	
	カンカン川					5.3		ウエダ川					1.2	
	上旅来川					1.5		オビリネツ川					2.5	
	安骨川					2.2		ピリカヘタヌ沢川					2.5	
	背負川					4.7		恵津美川					4	
	背負分線川					2.2		ヌウナイ川					2.7	
	下牛首別川					10.8		帯広川					39.7	
	牛首別川					12.2		旧帯広川					1.2	
	鹿野牛川					17.7		ウツベツ川					11.1	
	上鹿野牛川					2.8		柏林台川					3.1	
	久保川					8.5		第二柏林台川					1	
	造林沢川					0.8		イマナイ川					0.5	
	山蔭川					4		雄馬別川					3	
	小川					8		新帯広川					1.6	
	礼作別川					3.1		伏古別川					3.5	
	打内川					5.2		伏古川					1.6	
	上統内川					1		美生川					37.5	
	新川					3		ニタナイ川					5	
	明新川					4.4		トヤマ川					2.5	
	猿別川					38.1		ピパイロ川					4	
	旧途別川					9.5		奥の沢川					0.8	
	稲士別川					5.3		ピウカ川					13.5	
	須田川					1		吉井川					0.7	
	茂発谷川					11		芽室川					22.5	
	恩根内川					1.5		御影川					12	
	糠内川					17		洪山川					13.1	
	牧場川					1.6		パンケホロナイ川					7.5	
	サラベツ川					21.5		久山川					10	
	サッチャルベツ川					17.5		イツノ川					5	
	イタラタラキ川					4		豊郷川					2.6	
	途別川					25.8		ホネオツブ川					5	
	千住川					3		佐幌川					35	
	古舞川					6.5		小林川					6	
	メン川					5.5		ペケレベツ川					6.5	
	札内川					11.3		ナイ川					4.2	
	売買川					19		金平川					3.5	
	機関庫の川					4.7		イワシマクシベツ川					5.5	
	第二売買川					11.5		パンケオタソイ川					6	
	売買川分水路					3.1		ペンケオタソイ川					6	
	ヌツク川					10		広内川					2.7	
	オケネ川					9.8		中新得川					2.3	
	戸蔭別川					35		パンケ新得川					6.5	
	岩内川					20		九号川					2.3	
	南岩内川					5.5		清水ビバウシ川					0.8	
								合計						708.6



凡例		
十勝右岸圏域界		
高速自動車道		
一般国道		
JR		
河川	大臣管理区間	
	知事管理区間	
	優先整備区間	
市町村界		
主要な山		
ダム		
国立公園		

図 1-1 計画対象圏域図

図 1-1-1
計画対象流域図



凡例		
計画対象流域界		
高速自動車道		
一般国道		
JR		
河川	大臣管理区間	
	知事管理区間	
	優先整備区間	
市町村界		
主要な山		
ダム		
国定公園		

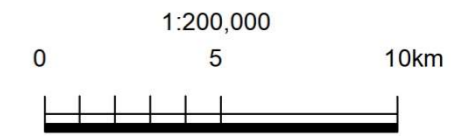
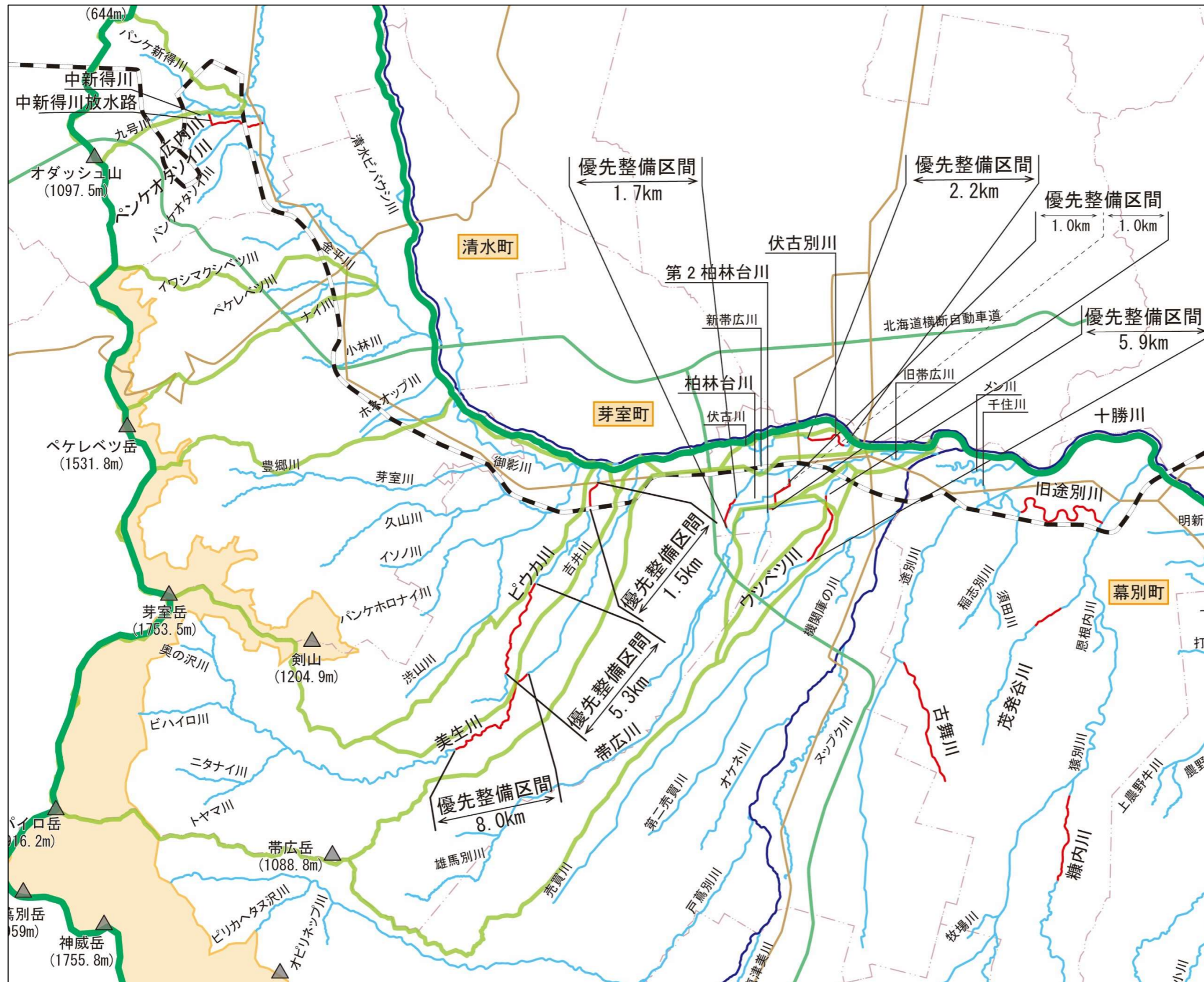


図 1-1-2
計画対象流域図



凡例		
計画対象流域界		
高速自動車道		
一般国道		
JR		
河川	大臣管理区間	
	知事管理区間	
	優先整備区間	
市町村界		
主要な山		
ダム		
国定公園		

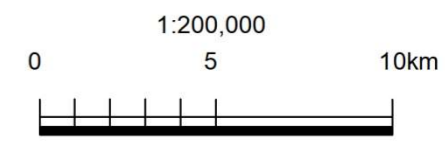
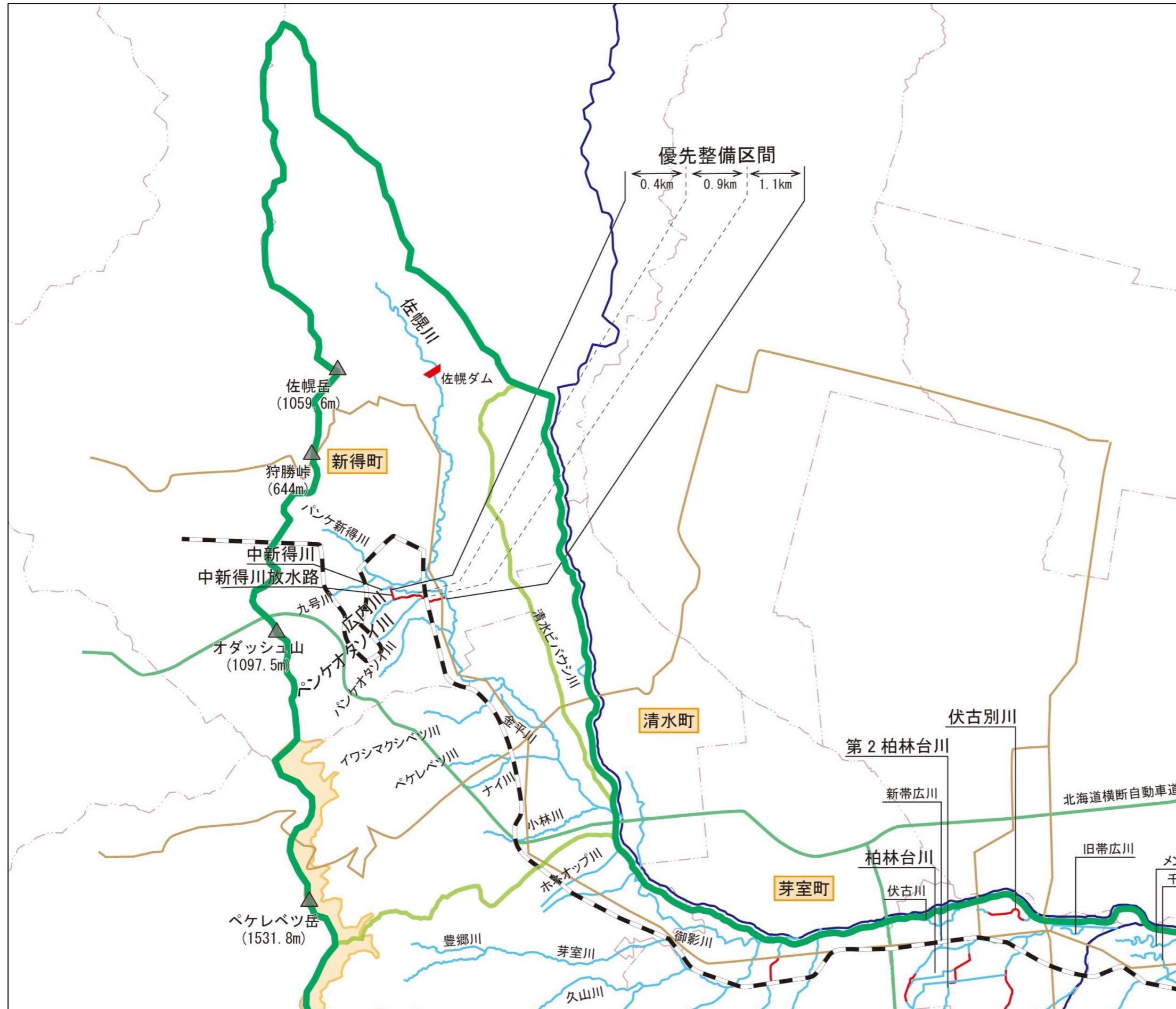


図 1-1-3
計画対象流域図



凡例		
計画対象流域界		
高速自動車道		
一般国道		
JR		
河川	大臣管理区間	
	知事管理区間	
	優先整備区間	
市町村界		
主要な山		
ダム		
国定公園		

