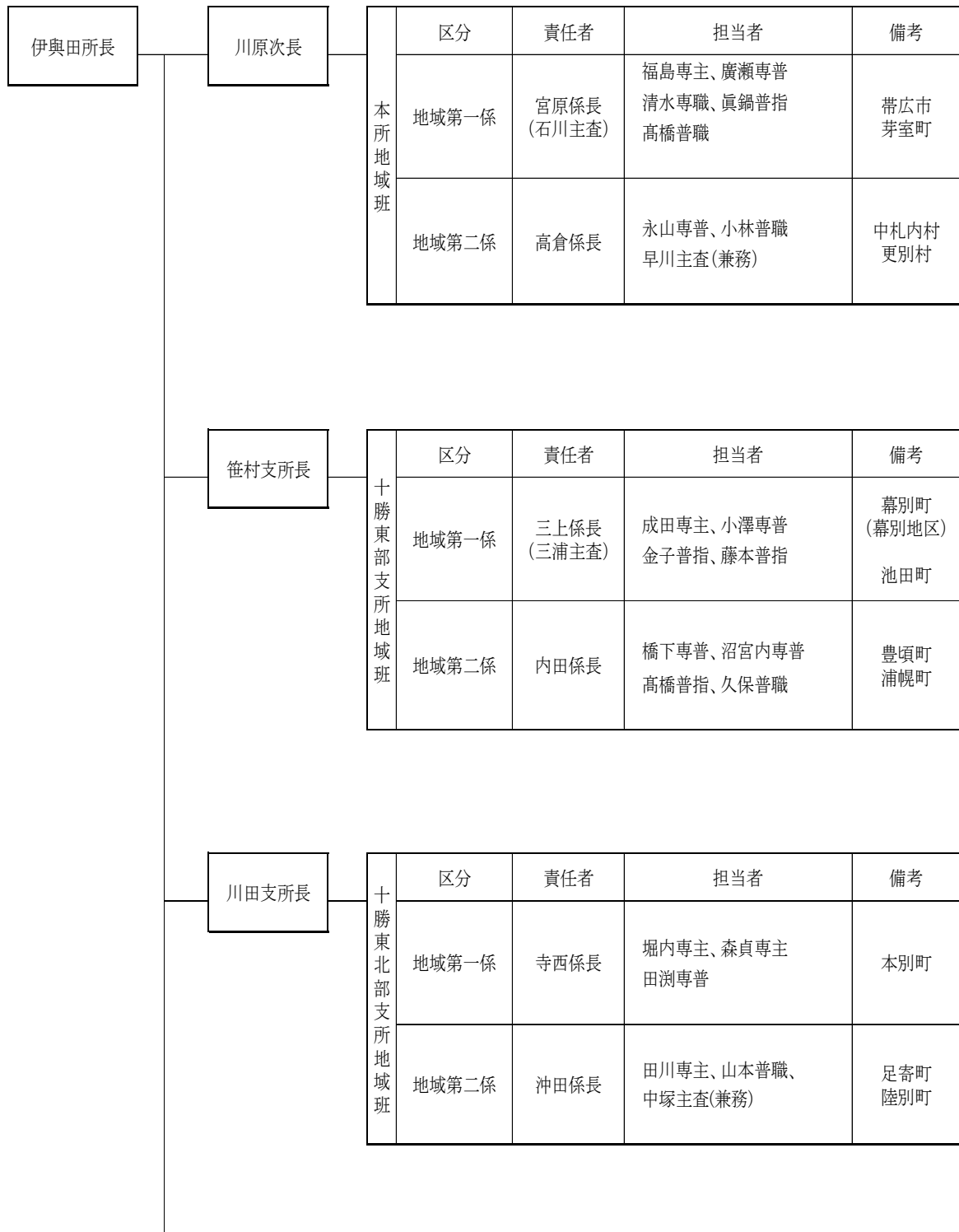


VII 業務分担

1 活動体制



熊谷支所長	十勝北部支所地域班	区分	責任者 (支援)	担当者	備考
		地域第一係	岡山係長	函館専普、飯田専職 古川普指	音更町
地域第二係		笠井係長 (石川(美)主查)	赤津専普、中専普 倉富専職、鈴江普指 古坐普職 小川主查(兼務)	士幌町 上士幌町	
小泉支所長	十勝西部支所地域班	区分	責任者 (支援)	担当者	備考
		地域係	高木係長 (濱本主查)	八木専主、納谷専普 酒井専普、遠藤専普 新妻専職、石山普職	鹿追町 新得町 清水町
市川支所長	十勝南部支所地域班	区分	責任者	担当者	備考
		地域係	曾根係長	仲 専普、福岡専普 住野普指、富永普職 東普職	大樹町 広尾町 幕別町 (忠類地区)
平田 主任 普及指導員 (農業革新支援専門員)	本所	区分	責任者	備考	
担い手		浦中主查	管内一円		
情報・クリーン・有機		坂本主查	管内一円		
三上 主任 普及指導員 (農業革新支援専門員)	支所	高付加価値化	綾部主查	管内一円	
		畜産	早川主查	地域第二係兼務	
		園芸	—	—	
		畜産	中塚主查	東北部支所 地域第二係兼務	
		畜産	小川主查	北部支所 地域第二係兼務	