

北海道有林野 十勝管理区

整備管理計画書



(幕別町忠類 丸山展望台から望む道有林)

計 画 期 間
自 平成29年度
至 平成38年度

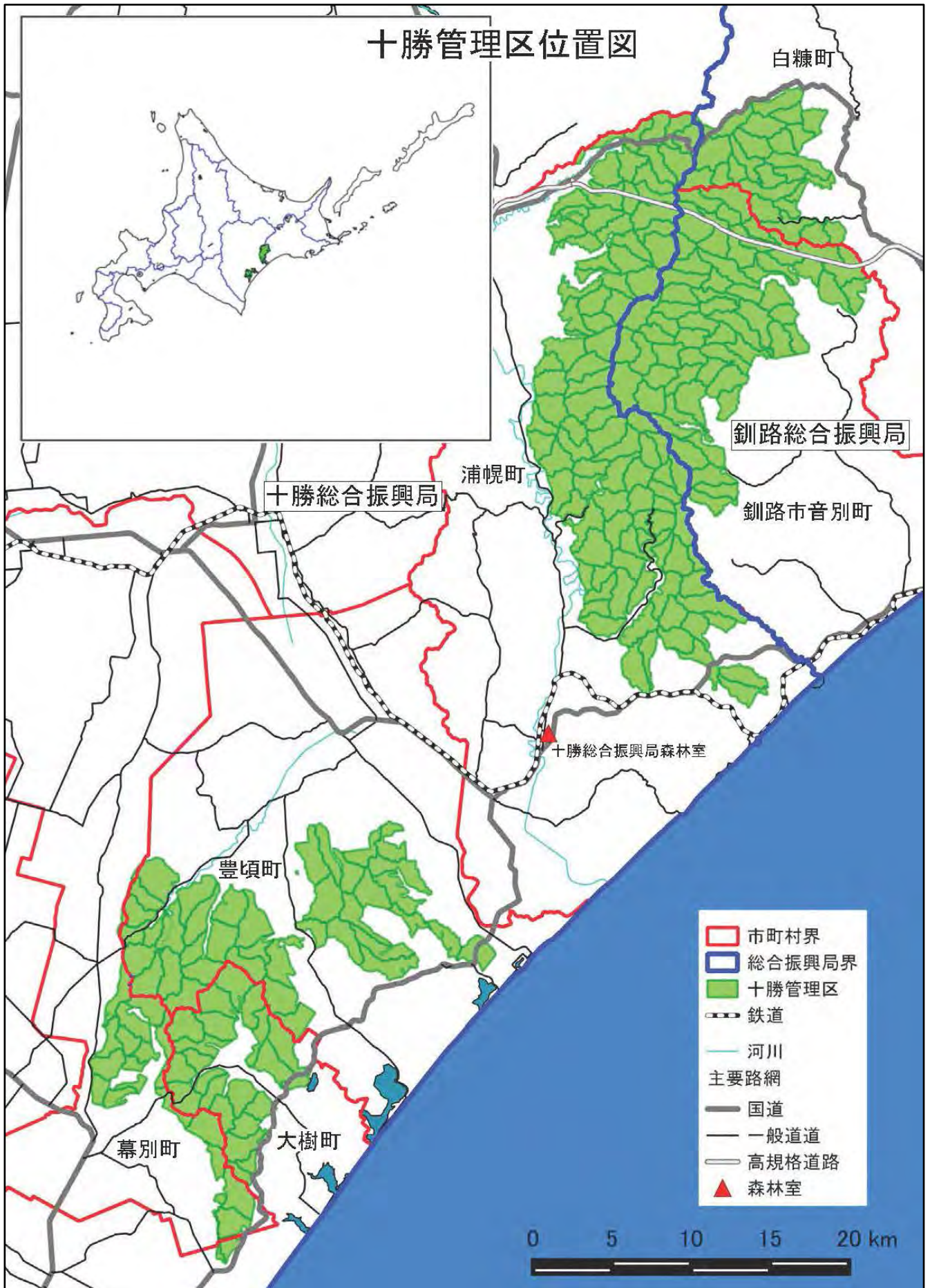
北海道十勝総合振興局森林室



木と人の出会いすてき道有林



十勝管理区位置図



この計画書は、北海道有林野の整備及び管理に関する規程第8条に基づき作成したものです。

水産林務部長承認 平成29年3月30日 道有林第 1012 号

平成29年3月30日 十森整第 953 号

目 次

はじめに	1
第1 整備管理計画とは	1
第2 整備管理計画策定の経過	2
第3 森林の働き	3
第4 計画の基本的事項	4
1 森林の多面的機能の持続的発揮	4
(1)期待される機能に応じた森林の整備の推進	4
(2)森林の保全の推進	4
2 地域と一体となった森林づくり	5
(1)地域の森林づくりの推進	5
(2)道有林材の戦略的な供給	5
(3)森林の多様な利用の推進	5
第1章 管理区の概要及び施業仕組	6
第1 管理区の概要	6
1 自然的・社会的条件(地理的条件、気象条件、主な産業等)	6
2 森林資源の概要	7
3 管理区の主な地域の特徴	8
(1) 十勝川左岸地域	9
(2) 十勝川右岸地域	10
第2 施業仕組	11
1 施業仕組とは	11
2 施業仕組の区分	11
(1) 森林の区分	11
(2) 施業区分	12
3 施業仕組表(森林の区分別面積)	13
4 森林の区分図(ゾーニングの設定)	13
第2章 計画の内容	14
第1 森林の整備に関する事項	14
1 めざす森林の姿	14
2 森林の区分と基本的な取扱い	14
3 森林づくり	15
(1) 森林の整備	15
ア 人工林	15
イ 天然林	17
ウ 路 網	18
エ 計画量	19
(2) 森林の保全	20
ア 治山	20

イ 保護	21
ウ 生物多様性	21
4 林産物の供給	22
(1) 木材の安定供給の取組	22
5 地域と連携した森林施業等	23
(1) 地域と連携した取組	23
6 森林施業の低コスト化等	24
(1) 施業技術の開発等の取組	24
7 林業事業体等の育成	25
(1) 林業事業体の育成に向けた取組	25
第2 森林の管理に関する事項	26
1 森林の巡視等	26
2 保安林等の適正な管理	26
3 入林者への情報提供と普及啓発	27
4 森林資源の適切な把握	27
第3 森林の活用に関する事項	28
1 道有林を活用した地域の振興	28
2 木育等による道民理解の促進	28
【参考資料】	29
1 計画量一覧	30
(1) 総括表	30
(2) 内訳表	30
(3) 伐採計画	31
(4) 造林計画	32
(5) 路網計画	33
2 事業箇所図	34
3 森林の区分図	36
4 人工林育林体系図	41
5 主な保全施業林分及び特別施業林分の現況	43
(1) 保全施業林分	43
ア 保護林	43
イ 保健利用林	43
(2) 特別施業林分	44
ア 試験林	44
イ 検定林	44
ウ 採種林(遺伝子保存林)	45
エ 母樹林	45
オ 採種園	45
カ 分収造林	45
キ 分収育林	45
6 管理区及び計画の沿革	46
(1) 管理の沿革	46
(2) 計画策定の沿革	48