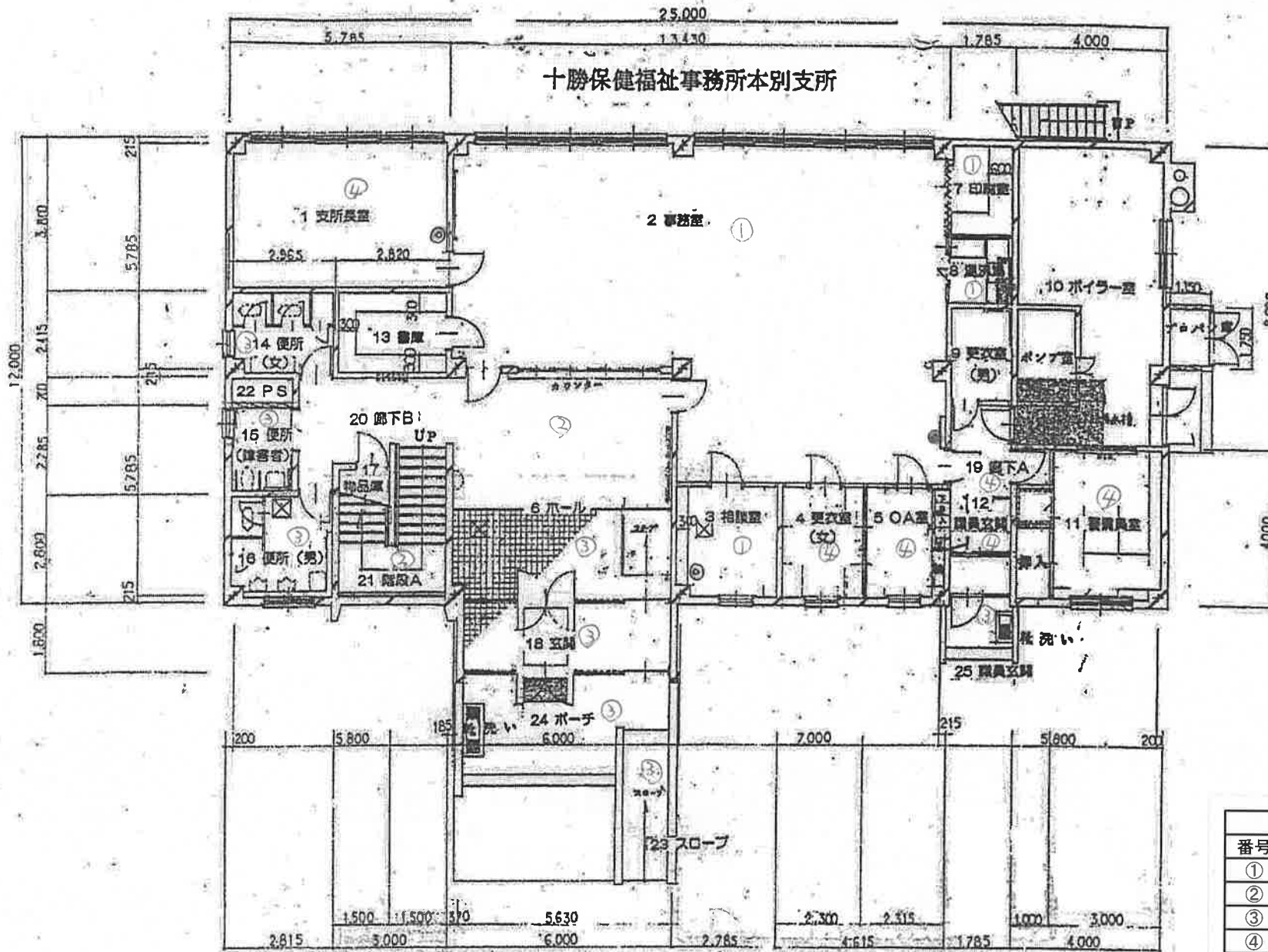


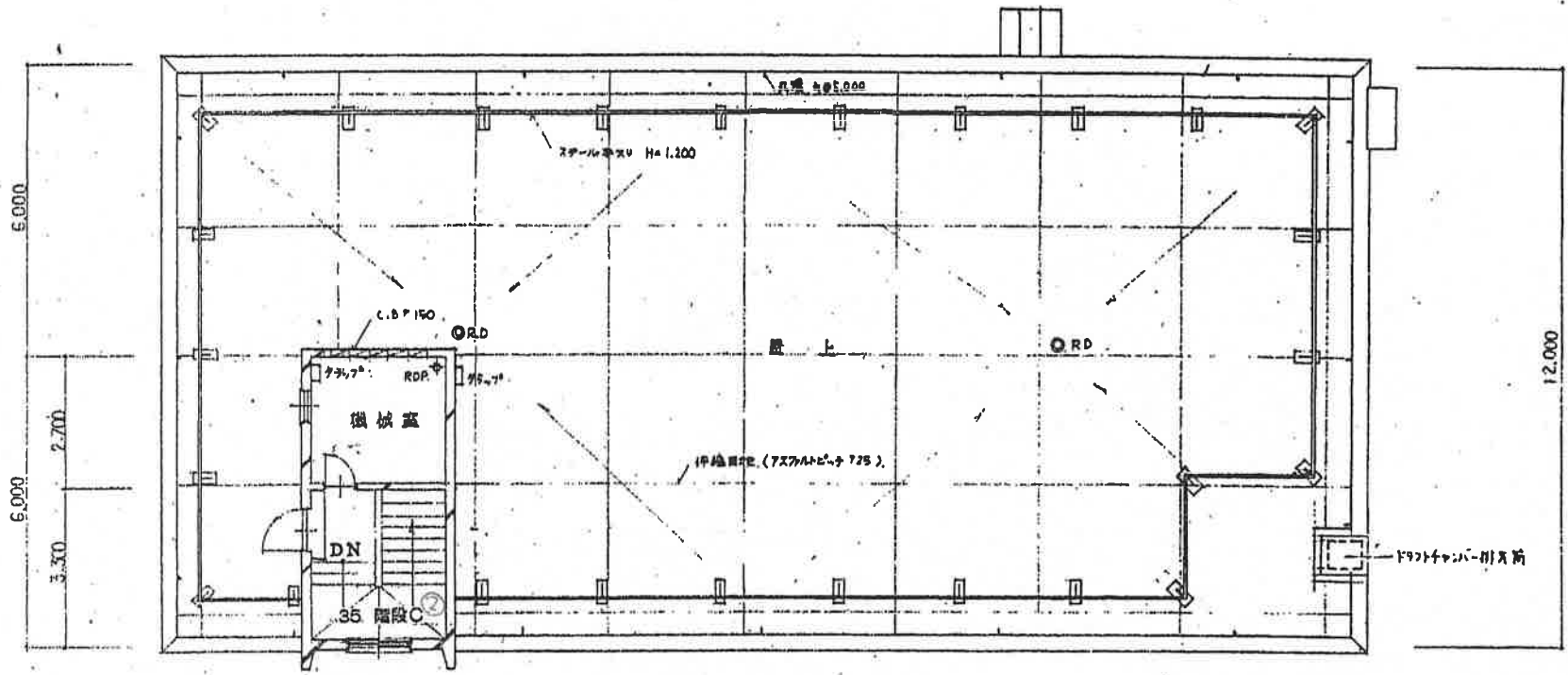
十勝保健福祉事務所本別支所



凡 例		
番号	床の種類	区分
①	ビニル床タイル貼仕上	弾性床
②	ビニル床シート貼仕上	弾性床
③	磁器タイル貼仕上	硬質床
④	カーペット仕上/畳敷き	繊維床
◎	洗面器	

1 階平面図

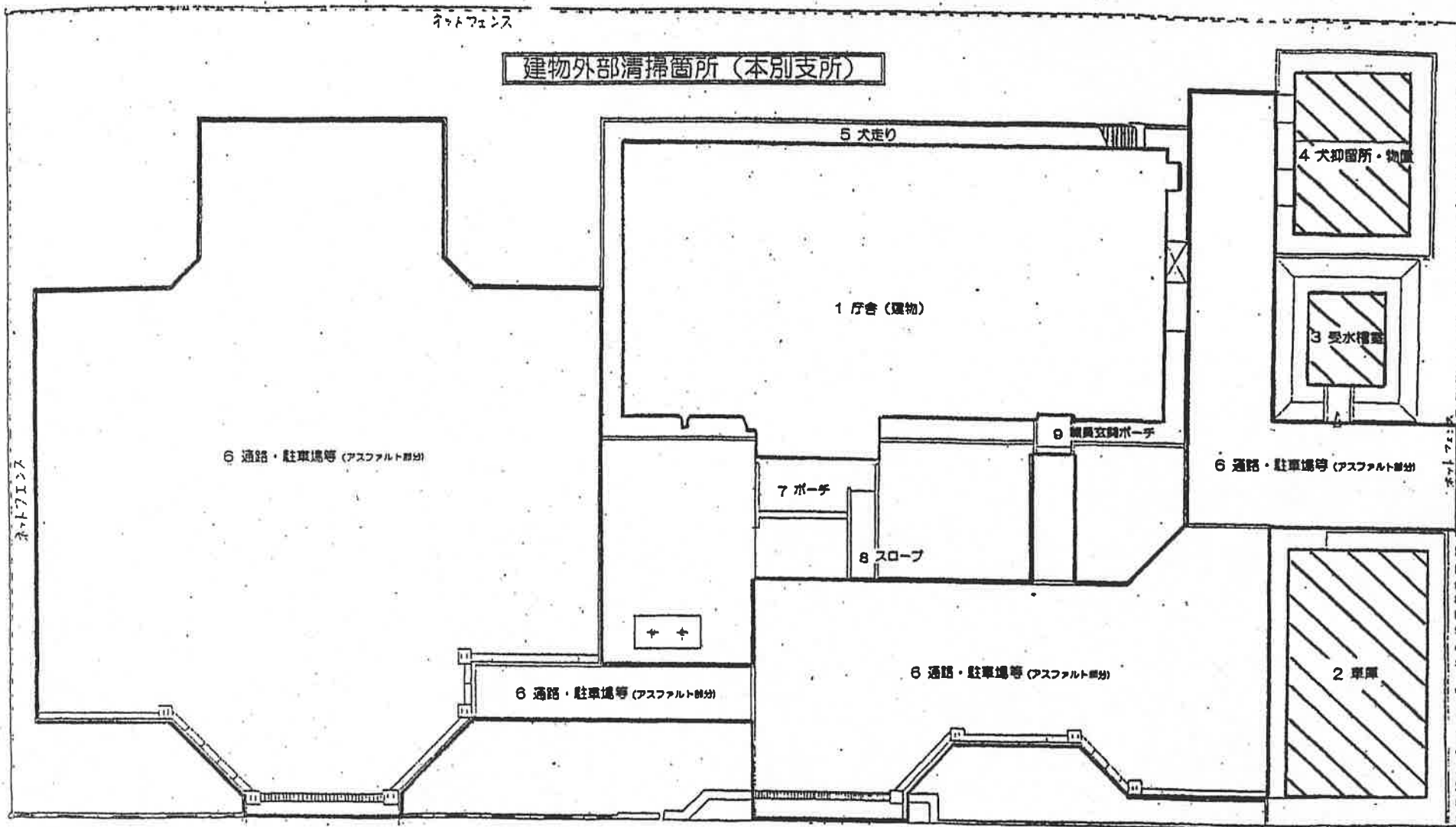
1:100



凡 例		
番号	床の種類	区分
①	ビニル床タイル貼仕上	弾性床
②	ビニル床シート貼仕上	弾性床
③	磁器タイル貼仕上	硬質床
④	カーペット仕上/畳敷き	繊維床
◎	洗面器	

階号	箇所	求積	面積
35	階段C	3,300 × 3,000	9.90
3階小計			

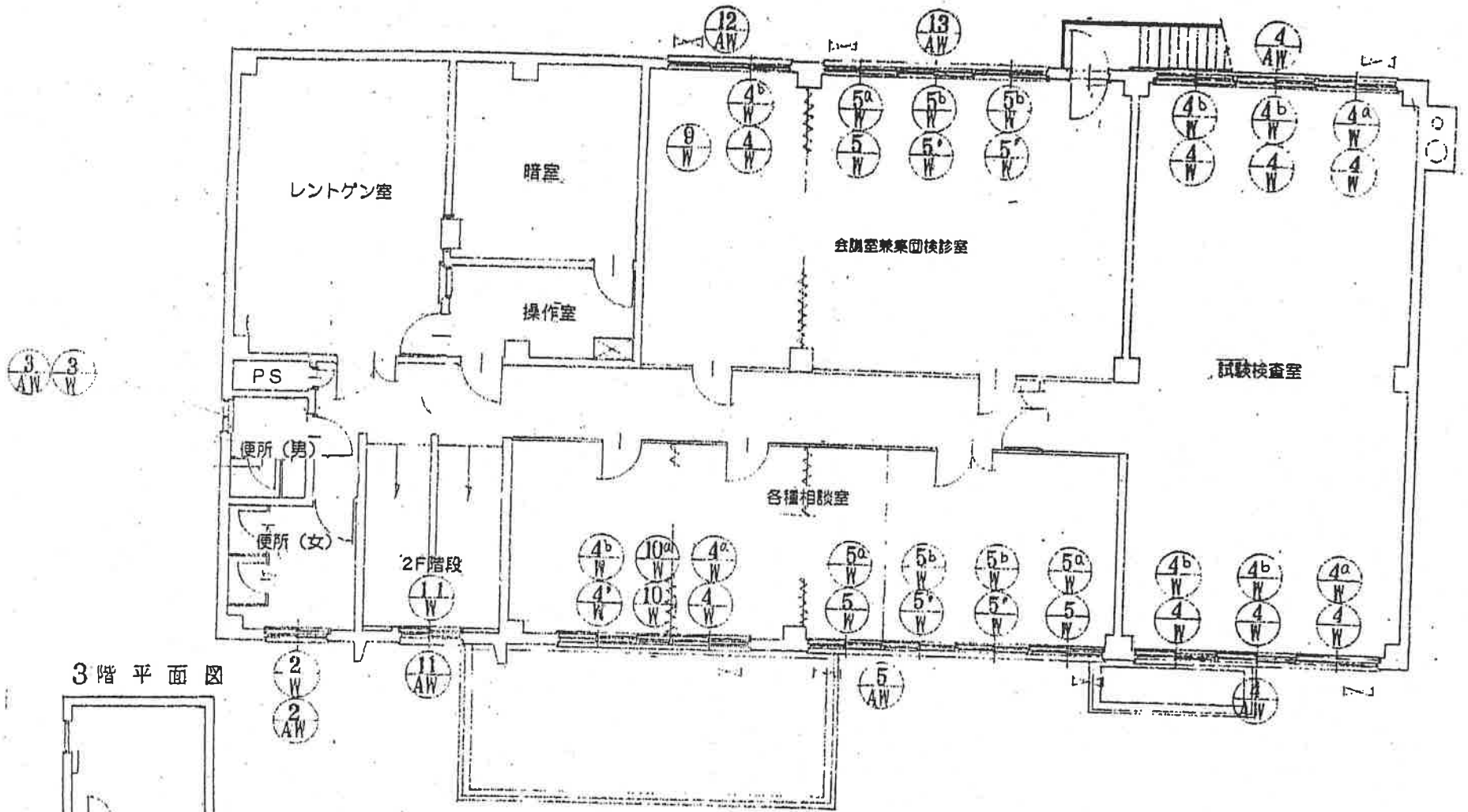
塔屋 平面図 1:100



本別支所箇所別面積

箇所	面積 (㎡)
敷地面積	2,431.31
1 庁舎 (建物)	309.72
2 車庫	66.00
3 受水槽室	12.75
4 犬抑留所物置	34.00
5 犬走り	81.12
6 通路・駐車場等 (アスファルト部分)	1,036.13
7 ポーチ	26.67
8 スロープ	6.93
9 職員玄関ポーチ	3.15
その他構内	854.84

 清掃除外箇所



2階平面図

3階平面図

