

採水情報（濁度・天気）

濁度:NTU

調査年月日	調査日の天気	気象情報	2級河川 当縁川水系 忠類幌内川流域		
			①	②	③
			プロット42	プロット41	プロット40
			民有地	民有地	249林班
			あかしやばし	新幌内橋	249林班の沢
2013年4月24日	曇り	前日の総雨量4.0mm	2.79	3.83	1.02
2013年8月6日	曇り	前日の総雨量0.5mm	4.69	3.66	2.68
2013年9月18日	晴れ	前日の総雨量113.0mm	24.90	22.60	1.91
2013年9月24日	曇り	前日の降雨なし	2.07	2.11	1.44
2013年11月12日	晴れ	前日の降雨なし	2.45	2.43	1.31
2014年4月16日	晴れ	前日の降雨なし	7.78	9.67	4.63
2014年5月2日	晴れ	前日の総雨量0.5mm	0.86	1.46	0.54
2014年6月11日	雨	前日の総雨量5.5mm	1.48	3.20	0.92
2014年7月11日	晴れ	前日の総雨量55mm	52.70	61.10	3.53
2014年8月11日	曇り	前日の総雨量44.5mm	929.00	823.00	21.00
2014年10月22日	曇り	前日の総雨量2.0mm	1.55	1.68	0.60
2014年12月8日	晴れ	前日の総雨量0.0mm	1.12	1.16	1.02
2015年4月17日	曇り	前日の総雨量0.0mm	67.30	57.60	1.86
2015年6月1日	晴れ	前日の総雨量1.5mm	0.74	0.65	0.54
2015年7月17日	晴れ	前日の総雨量0.0mm	0.88	2.09	0.64
2015年10月9日	晴れ	前日の総雨量52.0mm	62.13	52.13	4.79
2016年4月1日	晴れ	前日の総雨量0.0mm	19.70	25.10	1.46
2016年5月2日	晴れ	前日の総雨量0.0mm	1.99	2.25	0.86
2016年6月3日	晴れ	前日の総雨量0.0mm	1.62	1.89	0.96
2016年6月21日	小雨	前日の総雨量49.5mm	554.00	576.00	35.80
2016年8月20日	曇り	前日の総雨量2.5mm	12.80	7.28	2.09
2016年11月2日	晴れ	前日の総雨量0.0mm	0.93	0.71	0.69
2017年4月12日	曇り	前日の総雨量5.0mm	57.50	90.20	4.21
2017年6月2日	雨	前日の総雨量 30.0mm	28.00	40.90	10.10
2017年7月18日	曇り	前日の総雨量 22.5mm	2.51	7.84	1.02
2017年8月18日	曇り	前日の総雨量0.5mm	1.39	2.05	1.13
2017年9月19日	晴れ	前日の総雨量222.0mm	88.00	63.10	4.48
2017年10月25日	晴れ	前々日の総雨量60.5mm 前日の降雨なし	10.30	10.40	1.80
2018年4月27日	晴れ	前日の降雨なし	2.40	2.53	2.70
2018年8月10日	曇り	前日の総雨量8.0mm	1.57	2.09	2.57
2019年4月12日	晴れ	前日の降雨なし	1.97	2.80	0.77
2019年6月13日	晴れ	前日の降雨なし	0.81	1.07	0.70
2019年9月12日	晴れ	前日の降雨33.0mm	11.20	11.97	2.80
2020年4月15日	晴れ	前日の降雨なし	4.83	5.61	4.72
2020年7月1日	曇り	前日の総雨量10.0mm	7.64	12.23	1.99
2020年10月6日	晴れ	前日の総雨量19.0mm	9.49	8.38	1.41
2021年4月22日	晴れ	前日の降雨なし	8.95	7.68	1.75
2021年6月18日	曇り	前日の降雨なし	1.13	1.38	0.90
2021年9月29日	曇り	前日の降雨なし	1.74	1.91	0.86
2021年12月2日	晴れ	前日の総雨量47.5mm	21.67	20.20	2.55

採水情報（川幅）

川幅:m

調査年月日	2級河川 当縁川水系 忠類幌内川流域		
	①	②	③
	プロット42	プロット41	プロット40
	民有地 あかしやばし	民有地 新幌内橋	249林班 249林班の沢
2013年4月24日	10.0	5.5	3.0
2013年8月6日	6.0	4.0	2.0
2013年9月18日	12.7	15.0	3.0
2013年9月24日	12.0	5.0	2.6
2013年11月12日	11.0	9.5	2.0
2014年4月16日	10.2	11.0	2.0
2014年5月2日	10.5	10.0	2.2
2014年6月11日	10.0	10.5	2.6
2014年7月11日	11.1	13.3	2.6
2014年8月11日	14.0	16.6	4.0
2014年10月22日	10.4	11.7	2.2
2014年12月8日	10.6	7.6	2.0
2015年4月17日	11.5	14.0	3.2
2015年6月1日	9.8	6.9	2.0
2015年7月17日	10.9	6.4	1.8
2015年10月9日	14.0	13.8	2.6
2016年4月1日	10.3	12.3	2.5
2016年5月2日	10.0	7.2	2.0
2016年6月3日	10.3	6.8	2.0
2016年6月21日	13.9	15.8	4.0
2016年8月20日	12.1	12.6	2.5
2016年11月2日	9.8	3.0	2.5
2017年4月12日	14.7	13.4	3.0
2017年6月2日	11.2	11.9	3.0
2017年7月18日	10.4	7.3	2.6
2017年8月18日	10.1	6.4	2.5
2017年9月19日	10.5	14.9	3.0
2017年10月25日	11.4	14.9	3.0
2018年4月27日	10.8	7.3	2.5
2018年8月10日	9.9	6.4	2.0
2019年4月12日	10.5	6.7	2.3
2019年6月13日	9.5	4.8	1.2
2019年9月12日	10.5	7.2	2.2
2020年4月15日	12.0	9.0	2.5
2020年7月1日	12.4	6.3	2.4
2020年10月6日	12.6	7.2	2.4
2021年4月22日	13.7	7.1	2.4
2021年6月18日	10.6	5.0	2.2
2021年9月29日	11.8	7.0	2.0
2021年12月2日	14.1	8.4	2.6

採水情報（水位）

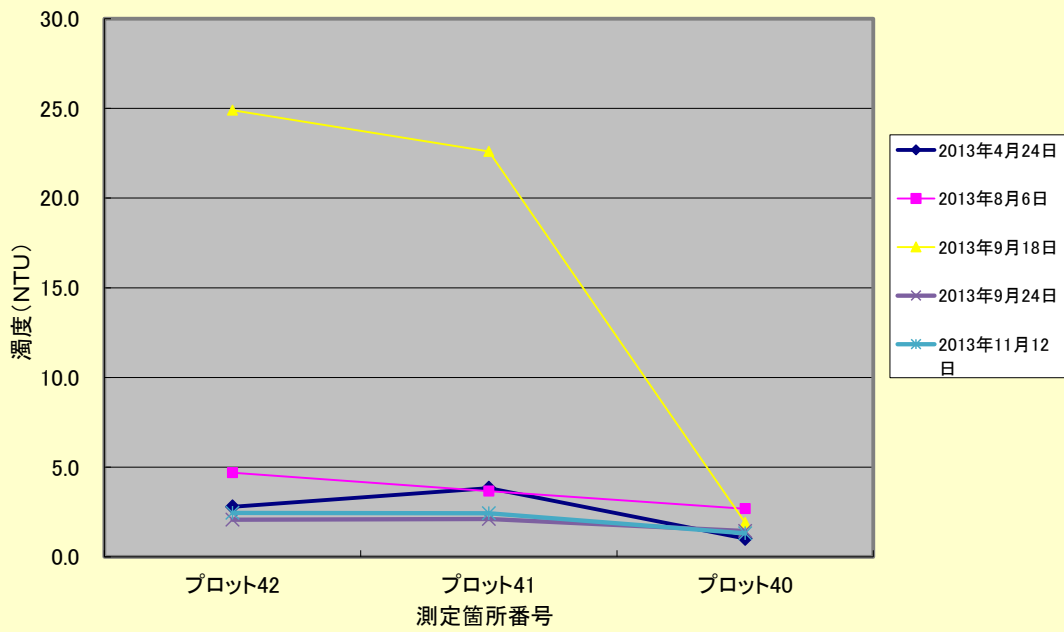
水位:m

調査年月日	2級河川 当縁川水系 忠類幌内川流域		
	①	②	③
	プロット42	プロット41	プロット40
	民有地 あかしやばし	民有地 新幌内橋	249林班 249林班の沢
2013年4月24日	0.10	0.40	0.10
2013年8月6日	0.60	0.40	0.20
2013年9月18日	0.60	0.60	0.20
2013年9月24日	0.20	0.40	0.05
2013年11月12日	0.15	0.30	0.05
2014年4月16日	0.30	0.50	0.10
2014年5月2日	0.20	0.40	0.10
2014年6月11日	0.20	0.50	0.10
2014年7月11日	0.25	0.45	0.18
2014年8月11日	0.70	0.90	0.30
2014年10月22日	0.20	0.35	0.10
2014年12月8日	0.10	0.05	0.10
2015年4月17日	0.60	0.50	0.20
2015年6月1日	0.30	0.25	0.05
2015年7月17日	0.20	0.05	0.05
2015年10月9日	0.60	0.40	0.15
2016年4月1日	0.50	0.30	0.20
2016年5月2日	0.40	0.10	0.10
2016年6月3日	0.30	0.15	0.05
2016年6月21日	0.70	0.90	0.40
2016年8月20日	0.60	0.20	0.15
2016年11月2日	0.30	0.30	0.10
2017年4月12日	0.40	0.60	0.15
2017年6月2日	0.20	0.30	0.10
2017年7月18日	0.20	0.20	0.05
2017年8月18日	0.20	0.10	0.05
2017年9月19日	0.30	0.25	0.10
2017年10月25日	0.30	0.25	0.10
2018年4月27日	0.20	0.20	0.20
2018年8月10日	0.20	0.10	0.10
2019年4月12日	0.25	0.20	0.10
2019年6月13日	0.20	0.15	0.05
2019年9月12日	0.40	0.40	0.15
2020年4月15日	0.45	0.20	0.05
2020年7月1日	0.40	0.20	0.05
2020年10月6日	0.40	0.30	0.10
2021年4月22日	0.40	0.30	0.10
2021年6月18日	0.30	0.20	0.05
2021年9月29日	0.20	0.30	0.10
2021年12月2日	0.80	0.25	0.15

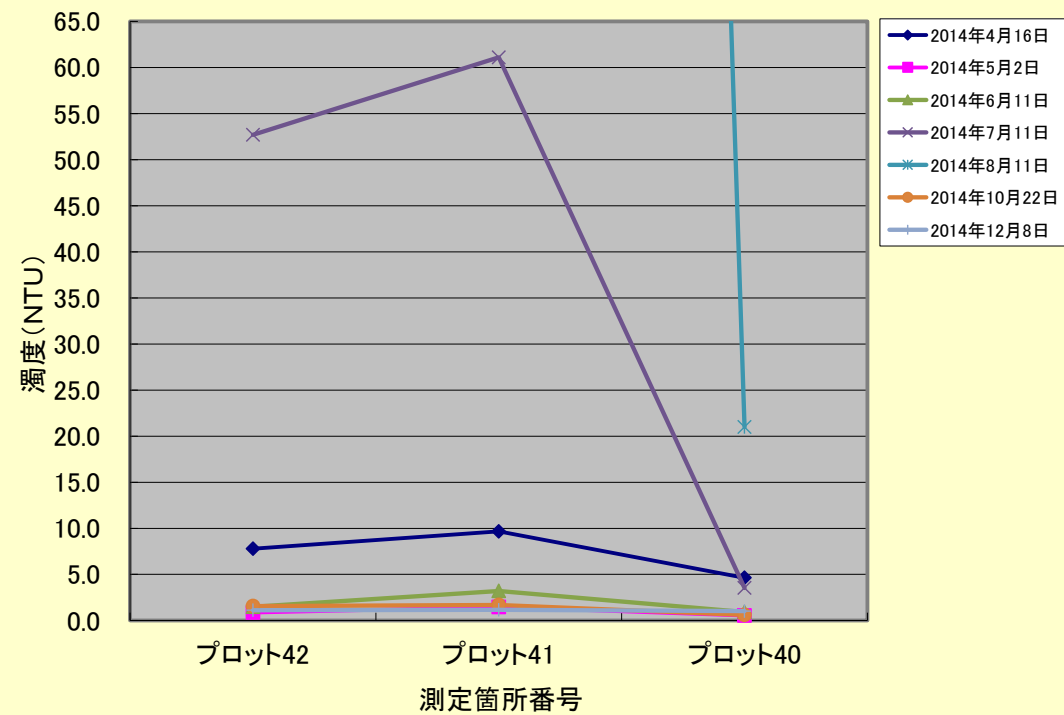
測定時刻

調査年月日	2級河川 当縁川水系 忠類幌内川流域		
	①	②	③
	プロット42	プロット41	プロット40
	民有地 あかしやばし	民有地 新幌内橋	249林班 249林班の沢
2013年4月24日	10:25	10:50	10:55
2013年8月6日	11:40	12:00	12:10
2013年9月18日	9:53	10:30	10:43
2013年9月24日	10:25	10:45	10:55
2013年11月12日	10:10	10:35	10:45
2014年4月16日	10:05	10:41	10:45
2014年5月2日	11:00	11:15	11:18
2014年6月11日	10:28	10:35	10:39
2014年7月11日	14:40	14:55	15:00
2014年8月11日	11:05	11:25	11:30
2014年10月22日	10:30	10:45	10:50
2014年12月8日	10:03	10:20	10:26
2015年4月17日	10:00	10:25	10:30
2015年6月1日	11:23	11:43	11:48
2015年7月17日	10:17	10:34	10:40
2015年10月9日	10:30	10:10	9:55
2016年4月1日	10:48	11:09	11:16
2016年5月2日	12:13	11:57	11:53
2016年6月3日	9:30	9:13	9:10
2016年6月21日	9:52	9:30	9:25
2016年8月20日	10:00	10:16	10:21
2016年11月2日	12:04	11:50	11:47
2017年4月12日	14:21	14:10	14:04
2017年6月2日	9:46	10:05	10:09
2017年7月18日	11:00	11:19	11:16
2017年8月18日	9:41	9:26	9:22
2017年9月19日	14:01	14:18	14:21
2017年10月25日	13:50	12:19	12:18
2018年4月27日	10:12	10:53	10:45
2018年8月10日	8:50	9:20	9:15
2019年4月12日	10:25	10:45	11:05
2019年6月13日	14:20	14:45	15:00
2019年9月12日	11:03	11:47	11:58
2020年4月15日	10:29	11:30	11:20
2020年7月1日	10:03	10:30	10:40
2020年10月6日	9:50	10:10	10:20
2021年4月22日	14:00	14:25	14:20
2021年6月18日	10:05	10:25	10:30
2021年9月29日	10:05	10:23	10:27
2021年12月2日	9:50	10:10	10:25

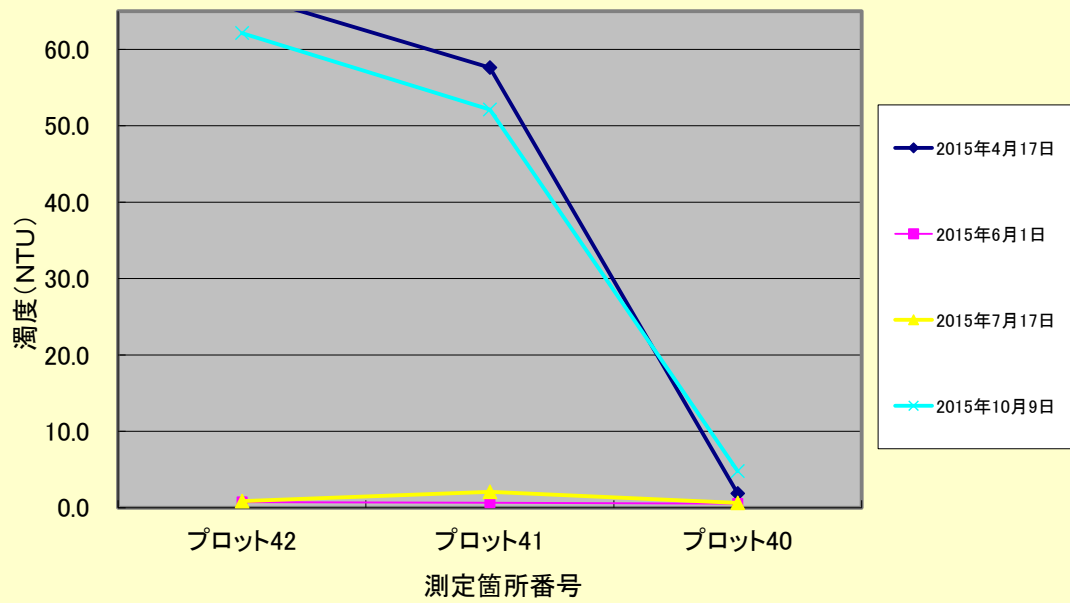
河川水濁度調査結果 H25年度



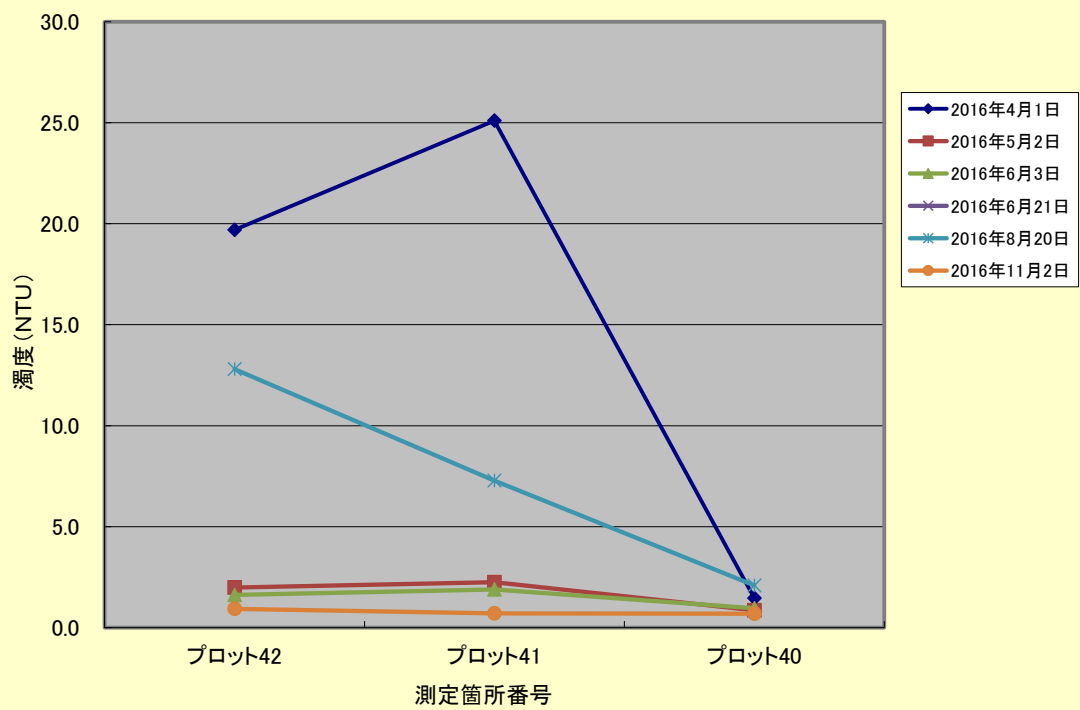
河川水濁度調査測定結果 H26年度



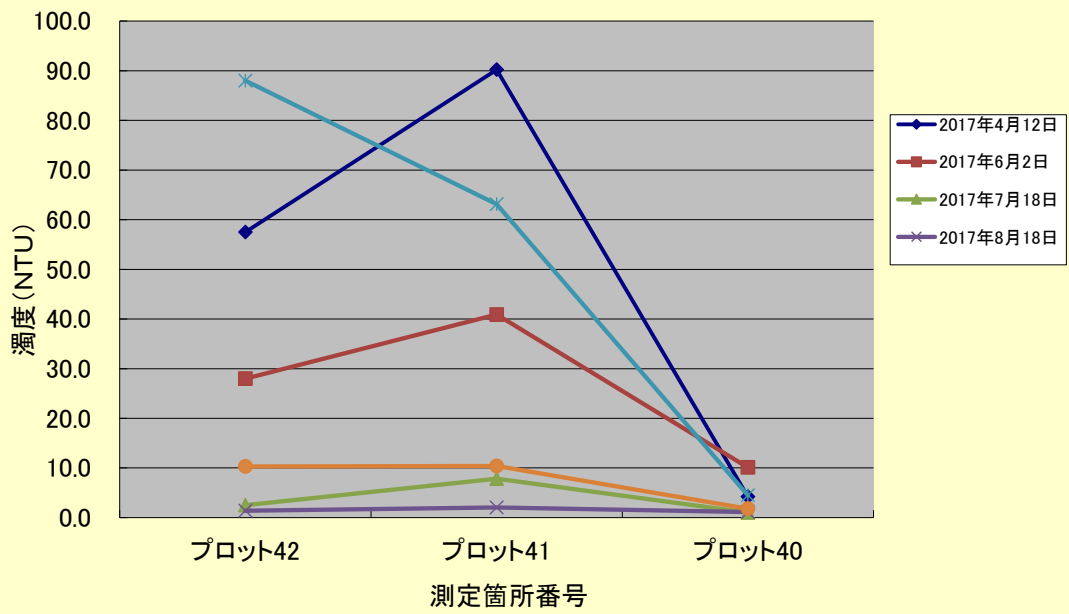
河川水濁度調査結果 H27年度



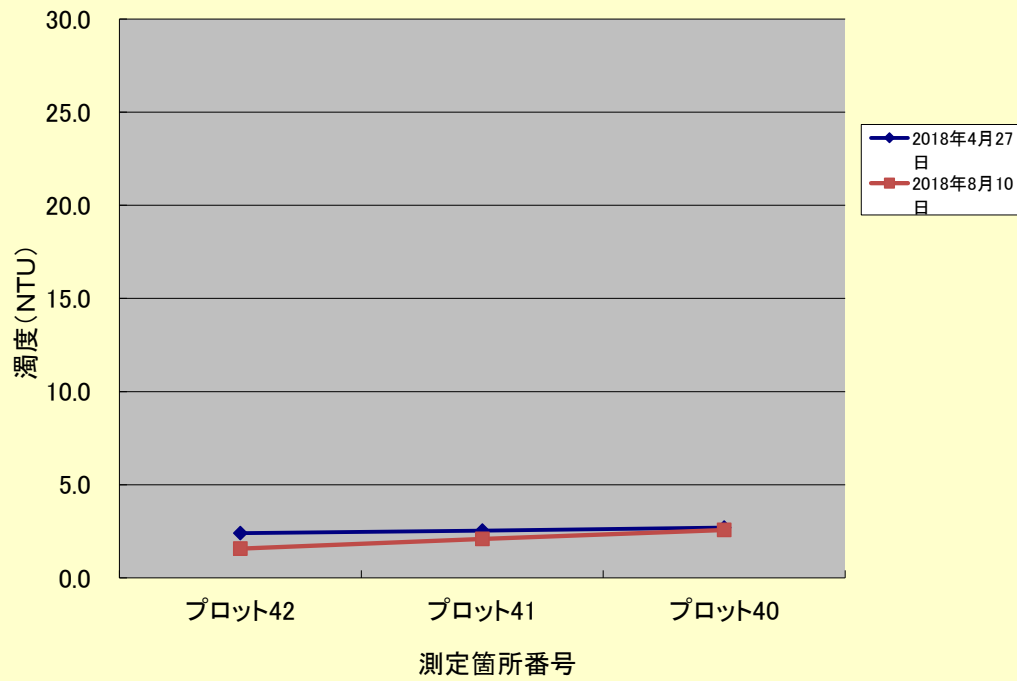
河川水濁度調査結果 H28年度



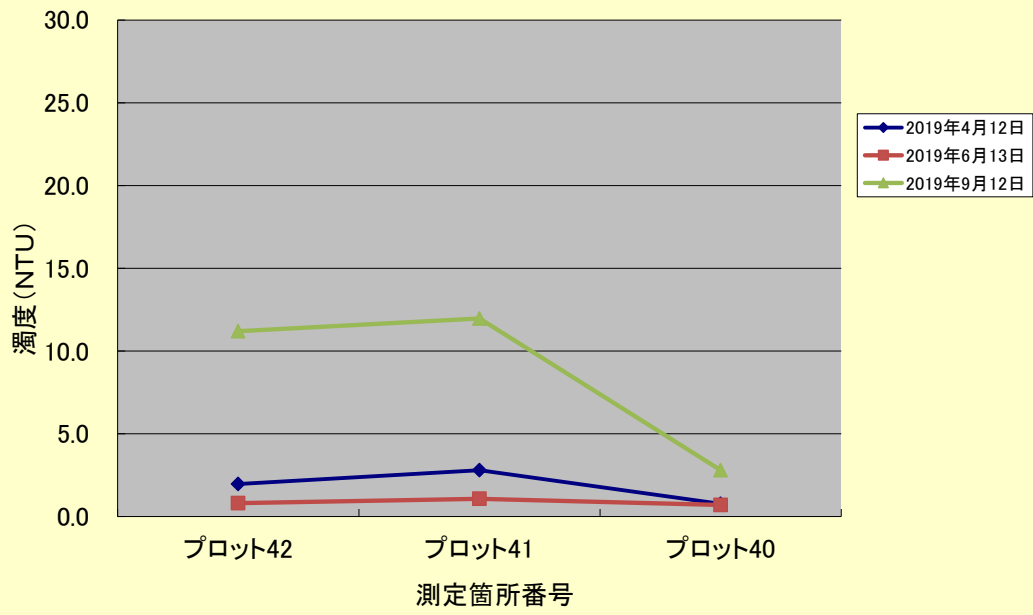
河川水濁度調査結果 H29年度



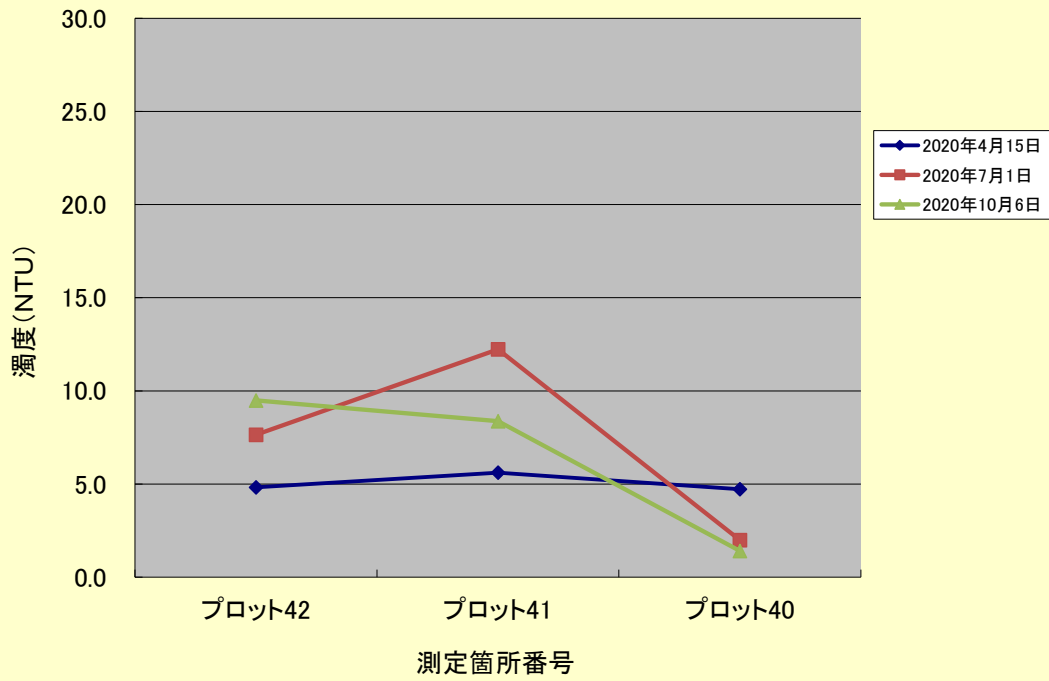
河川水濁度調査結果 H30年度



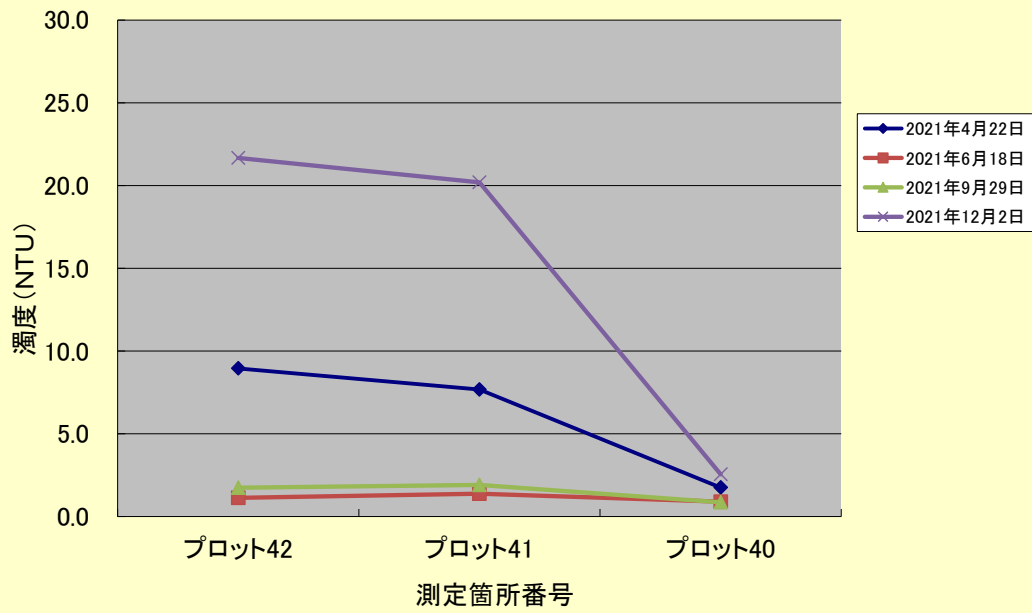
河川水濁度調査結果 H31年度



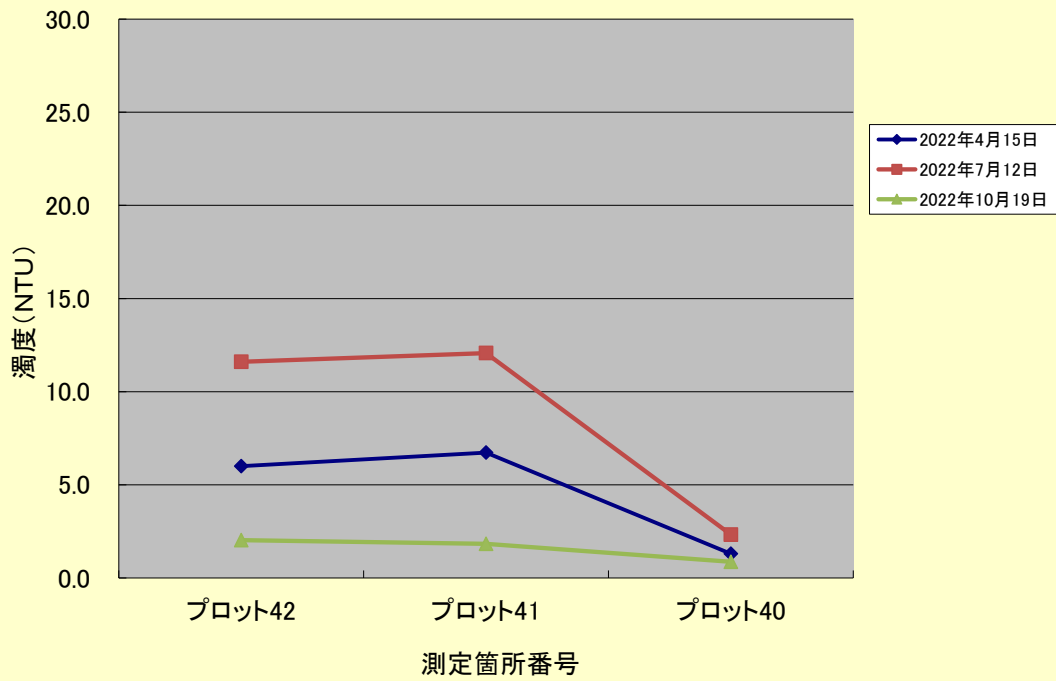
河川水濁度調査結果 R2年度



河川水濁度調査結果 R3年度



河川水濁度調査結果 R4年度



河川水濁度調査結果 R5年度

