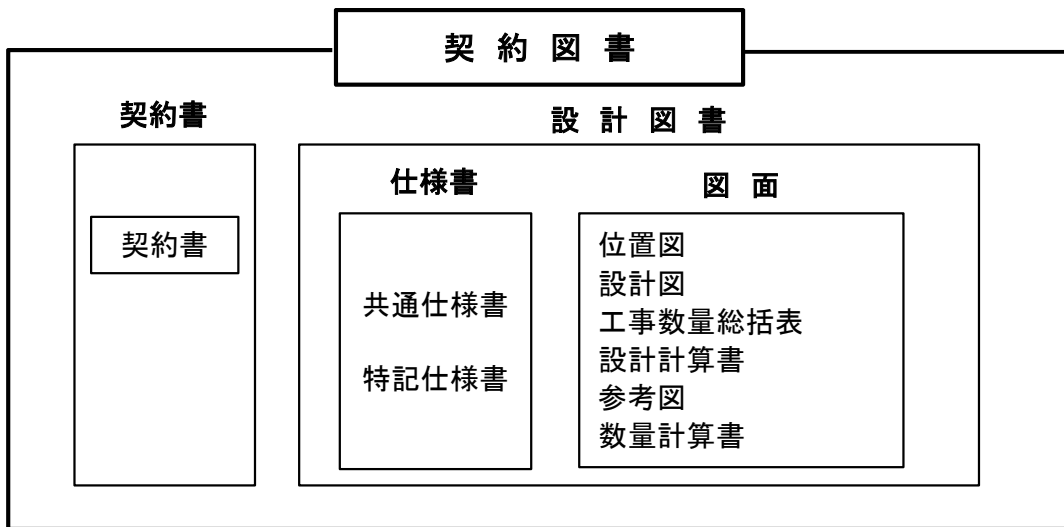


特 記 仕 様 書

工事番号 第 23 号

工事名 野塚 保育工事



特記仕様書

工事名：野塚 保育工事

1, 一般事項

1) 共通仕様書の適用

- 本工事は、本特記仕様書によるほか、北海道水産林務部制定の「森林土木工事共通仕様書（令和6年4月改訂版、以下、「共通仕様書」）」及び関係法規・規則を遵守して実施すること。
なお、共通仕様書は下記のwebページを参照すること。
「http://www.pref.hokkaido.lg.jp/sr/sum/03kanrig/R06_4koujishiyousyo.htm」

2, 工程関係

1) 施工時期の制約等

- 本工事のうち下刈は、次の期間を目安に実施すること。

種 別			作業期間	備考
全 刈	2回刈	1回目	自 着工日 至 令和6年(2024年) 6月30日	
		2回目	自 1回目完了日 至 令和6年(2024年) 8月30日	

- 上記の施工時期によりがたい場合は、工事監督員と別途協議すること。

3, 公害対策関係

1) 工事公害防止のための制限

- 本工事のうち資材運搬路通行において、飛散砂利及び粉塵等により周辺農地に影響を与えないよう注意しなければならない。
- 本工事において使用する一般公道において、路面汚損等の恐れがある場合は、防止のための措置を講ずること。

4, その他

1) 工事施工成績評定

- 本工事は施工成績評定対象工事である。

2) 段階確認

- 本工事における段階確認事項は共通仕様書によるもののほか、別紙のとおりとし、適期に段階確認願いを提出し、確認時期について工事監督員と協議し、確認後施工するものとする。

工 種	確 認 事 項	確 認 時 期
準備工	起工測量結果の確認	測量後
下刈 (1回刈)	下刈施工前の状況確認	適宜連絡により
下刈 (2回刈)	下刈1回目施工前の状況確認	適宜連絡により
	下刈1回目施工後の状況確認	適宜連絡により
	下刈2回目施工前の状況確認	適宜連絡により

3) 現場不適合について

- 当該工事の施工に際し、設計図書と現場条件の不一致が発見された場合は、直ちに立会願により工事監督員に報告し、協議すること。

4) 地域外からの労働者確保に要する間接費の設計変更について

- 本 工事は、「共通仮設費のうち営繕費」及び「現場管理費のうち労務管理費」の下記に示す費用（以下「実績変更対象費」という。）について、工事実施に当たって不足する技術者や技能者を広域的に確保せざるを得ない場合も考えられることから、契約締結後、労働者確保に要する方策に変更が生じ、森林土木事業積算要領に基づく金額相当では適正な工事の実施が困難となった場合は、実績変更対象費の支出実績を踏まえて最終精算変更時点で設計変更する試行工事である。

営 繕 費： 労務者送迎費、宿泊費、借上費

（宿泊費、借上費については、労働者確保に係るものに限る。）

労務管理費： 募集及び解散に要する費用、賃金以外の食事、通勤等に要する費用

- 発注者は、当初契約締結後、予定価格に対する実績変更対象費の割合を受注者に提示するものとする。
- 受注者は、当初契約締結後、前項で示された割合を参考にして実績変更対象費に係る費用の内訳を記載した実施計画書（様式1）を作成し、工事監督員に提出するものとする。
- 最終精算変更時点において、実績変更対象費の支出実績を踏まえて設計変更する場合、受注者は、変更実施計画書（様式2）及び実績変更対象費として実際に支払った全ての証明書類（領収書、領収書を取得できないものは金額の適切性を証明する金額計算書など。）を工事監督員に提出し、設計変更の内容について協議するものとする。

- 5 受注者の責めによる工事工程の遅れ等受注者の責めに帰すべき事由による増加費用については、設計変更の対象としない。
- 6 実績変更対象費の支出実績を踏まえて設計変更する場合、共通仮設費率分は、森林土木事業積算要領に基づく算出額から実施計画書（様式1）に記載された現場管理費の合計額を差し引いた後、証明書類において確認された費用を加算して算出する。また、現場管理費は、森林土木事業積算要領に基づく算出額から実施計画書（様式1）に記載された現場管理費の合計額を差し引いた後、証明書類において確認された費用を加算して算出する。
- 7 受注者から提出された資料に虚偽の申告があった場合については、法的措置及び指名停止等の措置を行う場合がある。
- 8 疑義が生じた場合は、工事監督員と協議するものとする。

5) 電子納品

- 1 本工事は電子納品対象工事とする。電子納品の運用にあたっては、「電子納品基準及び運用ガイドライン【森林土木工事編】」（平成27年7月）（以下「ガイドライン」という。）に基づくものとし、受注者の体制や準備の状況を考慮し工事監督員と協議のうえ、電子化の範囲等を決定しなければならない。なお、ガイドラインは最新版を使用すること。
- 2 成果品は、ガイドラインに基づいて作成した電子データを電子媒体（CD-R又はDVD-R）で正副2部提出する。
ガイドラインに記載のない項目については、原則として電子データを提出する義務はないが、ガイドラインの解釈に疑義がある場合は工事監督員と協議のうえ、電子化の是非を決定する。
なお、電子化の困難な資料及び施工計画書、工事施工協議簿、工事旬報等の押印された書類、出来形図、代表写真については、紙による成果品を1部納品する。
- 3 成果品の提出の際には、電子納品チェックシステム（土木）（国土交通省）または市販のチェックシステム（ガイドラインに準拠したもの）によるチェックを行い、エラーの無いことを確認する。
なお、電子納品チェックシステム（土木）を使用する場合、国土交通省の要領とガイドラインに差異のある箇所についてはチェックを行わなくてもよい。（目視等でチェックを行う）チェックを行った後、ウイルス対策を実施したうえで提出すること。
- 4 ガイドラインについては、北海道水産林務部総務課HP（下記URL参照）からダウンロード出来る。
http://www.pref.hokkaido.lg.jp/sr/sum/kanri_group.htm

6) 熱中症対策に資する現場管理費の補正について

- 1 本工事は、熱中症対策に資する現場管理費の補正を行う試行工事の対象とし、日最高気温の状況に応じた現場管理費の補正を行う工事である。
- 2 この補正は、工期期間中の日最高気温30℃以上の日（以下真夏日）について真夏日率を算出し現場管理費の補正を行うものであり、対象となる期間は通常工期であることから、次の期間は対象期間に含まないものとする。
余裕工期が設定されている工期期間、年末年始休暇の6日間（12月29日～1月3日）、夏季休暇3日間（工期に8月を含む場合の土日祝日を除く）、工場製作のみ実施している期間、工事全体を一時中止している期間
- 3 真夏日率の算出方法は次のとおりとする。
・真夏日率＝工期期間中の真夏日÷工期
なお、工期期間中の真夏日には作業をしていない日（土日祝日や休業日）を含むものとする。
- 4 受注者は契約締結後に発注者と補正を適用するか協議すること。
協議の結果、補正を適用する場合は工事着手前に工期期間中における気温の計測方法及び計測結果の報告方法を施工計画書に記載し、工事監督員に提出すること。
- 5 気温の計測方法については、工事現場から最寄りにある気象庁の地上気象観測所または地域気象観測所の気温計測結果を用いることを標準とする。
ただし、あらかじめ工事監督員と協議の上、気象業務法（昭和27年法律第165号）に基づき気象庁以外の者が行う気温の計測結果または工事現場を代表する1地点で気象庁の気温計測方法に準拠した方法により得られた気温の計測結果を用いることも可能とする。
- 6 気温の計測結果は、次の算定式により補正を行うものとする。
・補正後の気温（℃）＝気温（℃）－標高差（m）×0.6/100（m）
ただし、標高差（m）＝工事現場の標高（m）－計測箇所の標高（m）で算出した値を使用すること。
また、工事現場の標高は作業（仮設工事等含む）を行う最も低い箇所とし、標高値の判読が困難な場合は10m未満切り捨てとする。
なお、標高差の値は少数第1位四捨五入整数止めとする。
- 7 補正を適用する場合、受注者は工事完了日の概ね20日前までに工事監督員へ計測結果の資料を提出すること。
- 8 発注者は受注者から提出された計測結果の資料をもとに、工期中の真夏日の日数から真夏日率を算定した上で次のとおり補正値を算出し、現場管理費率に加算し設計変更を行うものとする。
・補正値（％）＝真夏日率×補正係数（1.2）
なお、計測期間については、工事監督員と協議の上決めることとする。

7) 北海道インフラゼロカーボン試行工事について

- 1 本工事は受注者の発案によるカーボンニュートラルに資する取組を推進する「北海道インフラゼロカーボン試行工事」の対象工事である。
- 2 工事契約後、受注者は当該工事において、カーボンニュートラルに資する取組を提案・協議し取組を実施することができる。
実施要領及び計画書様式については、北海道水産林務部総務課ホームページで確認すること
URL https://www.pref.hokkaido.lg.jp/sr/sum/03kanrig/kanri_group.html

- 3 受注者が本取組を実施する場合は以下のとおりとする。
 - ① 計画書を作成、この計画書を工事施工協議簿に添付し、工事監督員と協議すること。
なお、計画書は電子データで提出すること。
 - ② 工事監督員は①の協議があった場合には、評価できる提案内容であるか確認し受注者に回答する。
評価できない提案があった場合は受注者は提案を再協議できる。
 - ③ 受注者は、前項で提案・協議した内容に取り組むことともに、実施状況がわかる写真を撮影する。
 - ④ 受注者は、工事完成に先立ち工事監督員に「実施状況報告書」に実施状況写真を添付し提出する。
 - ⑤ 工事監督員は、「実施状況報告書」により、提案・協議された内容が適切に実施されていることが確認できた場合には、工事施工成績評定の「6 社会性等」の該当評価項目を加点評価する。（ただし、工事施工成績評定を行わないものを除く。）
なお、適切に実施されていない場合や「実施状況報告書」の提出がない場合等により実施状況が確認できない場合、又は、提案・協議がない場合には加点評価は行わない。
 - 4 本試行に係る費用については、原則受注者負担によるものとする。
- 8) BDF（バイオディーゼル燃料）使用に関する取扱いについて
- 1 十勝総合振興局管内では、住民・企業・団体・行政等が一体となり、「みんなで環境を考え」「みんなで環境保全などの取組を進める」「もっとエコなとかちづくり」を進めています。
このため、産業振興部各課で発注する農業土木工事、森林土木工事、水産土木工事において、工事現場内で使用する建設機械でバイオディーゼル燃料（以下「BDF」という。）を積極的に使用する取組を行っています。
BDFとは“Bio Diesel Fuel”の略称であり、採種や大豆などの植物性油等の油脂を化学処理して軽油に近い物性に変換させることで、軽油の代替としてディーゼル燃料として使用されています。
つきましては、本工事において建設機械にBDFを使用する場合は、次のとおりとします。
 - 2 受注者は本工事において工事発注後に建設機械にBDFの使用について申し出ができるものとし、この場合、受注者は創意工夫の1つの取組として、BDFの使用計画を施工計画書に記載して工事監督員に提出してください。
なお、使用計画に当たっては、各法令等を厳守し、作成してください。
 - 3 BDF燃料の使用に必要な経費は、受注者の負担とします。
 - 4 工事完成時に「CO2削減報告書」「使用実績とりまとめ表」「BDF燃料使用所感調査」を創意工夫の取組結果として報告してください。
※B5（BDF5%混合軽油）使用時は「BDF燃料所感調査」の提出は必要はありません。「CO2削減報告書」「使用実績取りまとめ表」のみ提出してください。
 - 5 特定特殊自動車に使用する燃料の原則化については以下のとおりである。
BDFの使用可能機械については、平成18年に「オフロード法」施行に伴い、平成18年10月1日以降に製作された車両には使用出来ませんので十分注意してください。
 - 6 BDFの使用に当たっての注意事項については以下のとおりである。
 - (1) 製造された燃料の品質管理及び日常点検については、「高濃度バイオディーゼル燃料等の使用による車両不具合等防止のためのガイドライン（国土交通省指導致要領平成21年2月9日）」等によること。
 - (2) 燃料の供給はBDF取扱業者から行い、現地での給油によるものとする。
なお、燃料供給前にBDF取扱業者と燃料等の取扱いについて、十分協議すること。
 - (3) BDFの使用により、使用車両等に万が一不具合が生じた場合は、受注者の負担とする。
 - 7 必要に応じて、給油状況、月点検状況、燃料フィルター及びオイルエレメントの交換作業等の写真を添付すること。
 - 8 工事現場内において、建設機械にBDF又は「BDF5%混合軽油」を使用し、上記の報告様式を提出した場合は施行成績評定において「地域への貢献等_その他」の評価項目で加点の対象とします。
 - 9 この取扱い（森林土木工事におけるBDFの使用）については、十勝総合振興局産業振興部林務課のホームページにも同じ内容で掲載しています。

5、提出書類

- 1) 契約後速やかに提出するもの
 - 1 工事工程表・現場代理人等指定通知書・施工体制台帳1・現場代理人等の経歴書・林業退職金共済掛金収納書・請負代金内訳書
- 2) 工事完成時に提出しなければならないもの
 - 1 工事完成報告書・工事完成写真(施工前・完成(撮影月日の記入))・林業退職金共済証紙貼付実績書・林業退職金共済証紙貼付内訳書(元受注者(下受注者を含む)が作成し保管)・木材及び木材加工資材の使用状況報告書・グリーン購入環境調達物品等実績報告書・技能士活用状況報告書(実績)・特定調達品目(公共工事)調達実績取りまとめ表・北海道認定リサイクル製品使用実績に関する報告書
- 3) 必要の都度提出するもの
 - 1 承諾書・労働災害の発生について(報告)・労働者死傷病報告

◎ 各種積算内容等一覧表

1 現場環境改善費

①現場環境改善費の採否 否

2 施工地域・工事場所による補正

①一般交通影響有り(1)

②一般交通影響有り(2)

③市街地

④山間僻地 採 適用

④上記以外

3 山林砂防工の適否

①山林砂防工の採否 否

4 冬期労務・現場管理費の補正

①労務歩掛の補正 無

②現場管理費の補正 無

③参考工期日数等

全工期日数 159 日

冬期日数 0 日

※現場管理費の補正は11月1日～

5 建設物価・積算資料

①適用号 無

6 土木コスト情報・土木施工単価

①適用号 無

第23号

見積用説明書

広尾地区 流域

支流

北海道広尾郡広尾町字野塚

令和06年度

野塚 保育工事

設4号

請負工事費内訳表								
森林整備B								
区分	名称	種別	数量	単位	単価	金額(千円)	明細表番号	備考
直接工事費	下刈(全刈1回刈)	全刈	42.680	ha			明-01	
	下刈(全刈2回刈)	全刈	14.660	ha			明-02	
		直接工事費計						

設4号

請負工事費内訳表

区分	名称	種別	数量	単位	単価	金額(千円)	明細表番号	備考
間接工事費	共通仮設費	(定率) 共通仮設費	1.000	式				共通仮設費率算定
		(積上) 運搬費						施工地域区分 山間僻地及び離島
		(積上) 準備費						共通仮設費 対象額(P) 千円
		事業損失 防止施設費						共通仮設費率 (Kr) %
		(積上) 安全費						共通仮設費 補正係数
		(積上) 役務費						週休2日補正係数 補正なし
		(積上) 技術管理費						補正共通 仮設費率 %
		(積上) 営繕経費						現場環境改善費率 (i) %
		(定率) 現場環境改善費						諸経費の加算(控除)額
		(積上) 現場環境改善費						共通仮設費 千円
		(積上) 実績変更対象費						現場管理費
								一般管理費
								処分費等 (アス・コン塊)
								処分費等 (伐開・除根物等)
								処分費等 諸経費の上限額
								処分費等 共通仮設費の加算額
								処分費等 現場管理費等の加算額
		計						

設4号

請負工事費内訳表

区分	名称	種別	数量	単位	単価	金額(千円)	明細表番号	備考		
間接工事費	現場管理費							現場管理費率算定		
		(定率) 現場管理費		式				現場管理費 対象額(Np)	千円	
		(積上) 実績変更対象費		式				現場管理費率 (Jo)	%	
								施工地域区分 山間僻地及び離島 施工時期補正	現場管理費 補正係数 冬期補正率	%
		計						熱中症対策補正	真夏日率	%
	間接工事費計						週休2日補正	週休2日補正係数 補正なし		
工事原価							補正現場 管理費率	%		
一般管理費等								一般管理費率算定		
								一般管理費 対象額(Cp)	千円	
								一般管理費率 (Gp)	%	
								前払金支出割合 補正係数		
								契約保証の有無 無	契約保証費補正率	%
	契約保証費						森林組合補正有無	森林組合補正率	%	
	伐採除却費						補正 一般管理費等率	%		
	一般管理費計						一般管理費 限度額(千円)	以内		
工事価格					金額(千円)					
消費税等相当額					金額(円)					
請負工事費					金額(円)					

保育下刈集計表

令和 6 年度

(単位:ha)

字名	1回刈		2回刈		備考
	全刈 草本類	筋刈 草本類	全刈 草本類	筋刈 草本類	
野塚	42.68		14.66		
小 計	42.68		14.66		
合 計	42.68		14.66		
総 計	57.34				

令和6年度

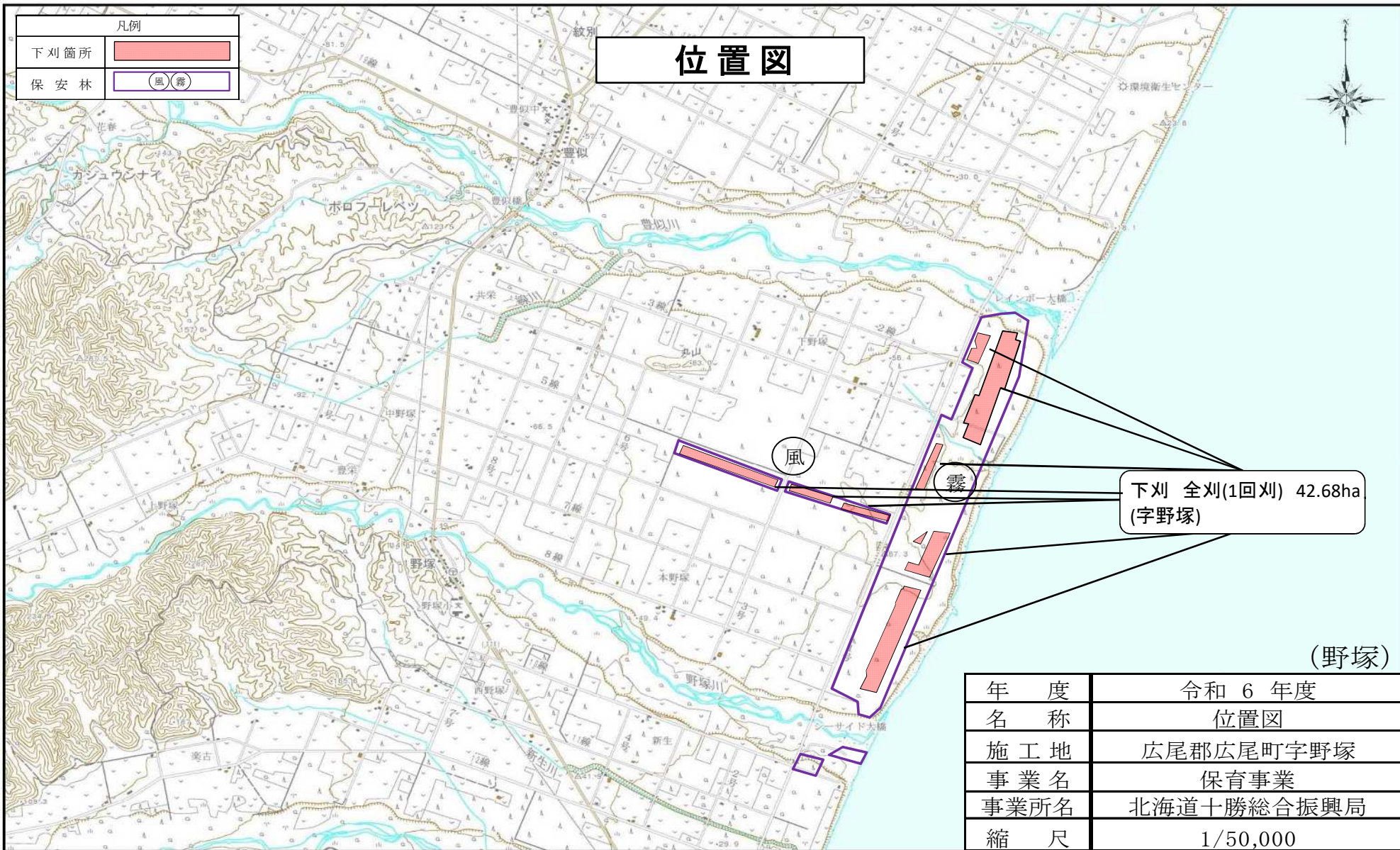
広尾町

植栽年度	林令	植栽時期	字名	箇所名	事業名	林班	小班	保安林種	保安林指定月日	樹種名	植栽面積(ha)	植栽本数(ha当)	植栽方法	刈幅(m)	置幅(m)	下刈実施	1回刈完了年	2回刈完了年	全刈(1回刈:ha)	筋刈(1回刈:ha)	全刈(2回刈:ha)	筋刈(2回刈:ha)	備考
6	1	春	野塚	野塚	保安林緊急改良	88	7	霧	S15.8.30	ケイマツ	0.33	2,500	全			○			0.33				
H31	6	春	野塚	野塚	保安林緊急改良	88	7	霧	S15.8.30	カラマツ	2.29	2,500	全			○			2.29				
H31	6	春	野塚	野塚	保安林緊急改良	88	7	霧	S15.8.30	アカエゾマツ	1.61	2,500	全			○			1.61				
H31	6	春	野塚	野塚	保安林緊急改良	88	7	霧	S15.8.30	カシワ	0.29	2,500	全			○			0.29				
H31	6	春	野塚	野塚	保安林緊急改良	88	7	霧	S15.8.30	ミスナラ	3.94	2,500	全			○			3.94				
H31	6	春	野塚	野塚	保安林緊急改良	88	9	霧	S15.8.30	ケイマツ	2.00	2,500	全			○			2.00				
H31	4	春	野塚	野塚	保安林緊急改良	88	9	霧	S15.8.30	カラマツ	1.14	2,500	全			○			1.14				
H31	6	春	野塚	野塚	保安林緊急改良	88	9	霧	S15.8.30	アカエゾマツ	0.76	2,500	全			○			0.76				
H31	6	春	野塚	野塚	保安林緊急改良	88	9	霧	S15.8.30	カシワ	3.31	2,500	全			○			3.31				
H31	6	春	野塚	野塚	保安林緊急改良	88	9	霧	S15.8.30	ミスナラ	0.59	2,500	全			○			0.59				
H31	6	春	野塚	野塚	保安林緊急改良	88	20	霧	S15.8.30	アカエゾマツ	0.60	2,500	全			○			0.60				
H31	6	春	野塚	野塚	保安林緊急改良	88	20	霧	S15.8.30	ミスナラ	0.60	2,500	全			○			0.60				
H31	6	春	野塚	野塚	保安林緊急改良	88	22	霧	S15.8.30	アカエゾマツ	0.31	2,500	全			○			0.31				
H31	6	春	野塚	野塚	保安林緊急改良	88	22	霧	S15.8.30	ミスナラ	0.31	2,500	全			○			0.31				
H31	6	春	野塚	野塚	保安林緊急改良	88	38	霧	S15.8.30	カラマツ	2.89	2,500	全			○			2.89				
H31	6	春	野塚	野塚	保安林緊急改良	88	38	霧	S15.8.30	カシワ	2.88	2,500	全			○			2.88				
H31	6	春	野塚	野塚	保安林緊急改良	89	1	霧	S15.8.30	アカエゾマツ	1.39	2,500	全			○					1.39		
H31	6	春	野塚	野塚	保安林緊急改良	89	1	霧	S15.8.30	ミスナラ	1.39	2,500	全			○					1.39		
H31	6	春	野塚	野塚	保安林緊急改良	89	2	霧	S15.8.30	アカエゾマツ	0.97	2,500	全			○					0.97		
H31	6	春	野塚	野塚	保安林緊急改良	89	2	霧	S15.8.30	ミスナラ	0.98	2,500	全			○					0.98		
H31	6	春	野塚	野塚	保安林緊急改良	89	5(A)	霧	S15.8.30	ケイマツ	1.08	2,500	全			○			1.08				
H31	6	春	野塚	野塚	保安林緊急改良	89	5(A)	霧	S15.8.30	ミスナラ	1.07	2,500	全			○			1.07				
H31	6	春	野塚	野塚	保安林緊急改良	89	5(B)	霧	S15.8.30	ケイマツ	0.23	2,500	全			○			0.23				
H31	6	春	野塚	野塚	保安林緊急改良	89	5(B)	霧	S15.8.30	ミスナラ	0.23	2,500	全			○			0.23				
H31	6	春	野塚	野塚	保安林緊急改良	89	11	霧	S15.8.30	ケイマツ	1.52	2,500	全			○			1.52				
H31	6	春	野塚	野塚	保安林緊急改良	89	11	霧	S15.8.30	ミスナラ	1.52	2,500	全			○			1.52				
H31	6	春	野塚	野塚	保安林緊急改良	89	25(A)	霧	S15.8.30	ケイマツ	1.23	2,500	全			○			1.23				
H31	6	春	野塚	野塚	保安林緊急改良	89	25(A)	霧	S15.8.30	カシワ	0.73	2,500	全			○			0.73				
H31	6	春	野塚	野塚	保安林緊急改良	89	25(A)	霧	S15.8.30	ミスナラ	0.50	2,500	全			○			0.50				
H31	6	春	野塚	野塚	保安林緊急改良	89	25(B)	霧	S15.8.30	ケイマツ	0.22	2,500	全			○			0.22				
H31	6	春	野塚	野塚	保安林緊急改良	89	25(B)	霧	S15.8.30	カシワ	0.23	2,500	全			○			0.23				
H31	6	春	野塚	野塚	保安林緊急改良	89	26	霧	S15.8.30	アカエゾマツ	0.18	2,500	全			○			0.18				
H31	6	春	野塚	野塚	保安林緊急改良	89	26	霧	S15.8.30	カシワ	0.18	2,500	全			○			0.18				
H31	6	春	野塚	野塚	保安林緊急改良	89	32	霧	S15.8.30	アカエゾマツ	0.35	2,500	全			○			0.35				
H31	6	春	野塚	野塚	保安林緊急改良	89	32	霧	S15.8.30	カシワ	0.34	2,500	全			○			0.34				

令和6年度

広尾町

植栽年度	林令	植栽時期	字名	箇所名	事業名	林班	小班	保安林種	保安林指定月日	樹種名	植栽面積 (ha)	植栽本数 (ha当)	植栽方法	刈幅 (m)	置幅 (m)	下刈実施	1回刈完了年	2回刈完了年	全刈 (1回刈:ha)	筋刈 (1回刈:ha)	全刈 (2回刈:ha)	筋刈 (2回刈:ha)	備考	
H31	6	春	野塚	野塚	保安林緊急改良	89	27	霧	S15.8.30	ケイマツ	0.10	2,500	全			○			0.10					
H31	6	春	野塚	野塚	保安林緊急改良	89	27	霧	S15.8.30	ミスナラ	0.10	2,500	全			○			0.10					
H31	6	春	野塚	野塚	保安林緊急改良	89	28	霧	S15.8.30	ケイマツ	0.48	2,500	全			○			0.48					
H31	6	春	野塚	野塚	保安林緊急改良	89	28	霧	S15.8.30	ミスナラ	0.48	2,500	全			○			0.48					
H31	6	春	野塚	野塚	保安林緊急改良	89	29	霧	S15.8.30	ケイマツ	0.34	2,500	全			○			0.34					
H31	6	春	野塚	野塚	保安林緊急改良	89	29	霧	S15.8.30	カシワ	0.29	2,500	全			○			0.29					
H31	6	春	野塚	野塚	保安林緊急改良	89	29	霧	S15.8.30	ミスナラ	0.04	2,500	全			○			0.04					
H31	6	春	野塚	野塚	保安林緊急改良	89	30	霧	S15.8.30	ケイマツ	0.90	2,500	全			○			0.90					
H31	6	春	野塚	野塚	保安林緊急改良	89	30	霧	S15.8.30	カシワ	0.75	2,500	全			○			0.75					
H31	6	春	野塚	野塚	保安林緊急改良	89	30	霧	S15.8.30	ミスナラ	0.15	2,500	全			○			0.15					
H31	6	春	野塚	野塚	保安林緊急改良	89	34	霧	S15.8.30	アカエゾマツ	0.61	2,500	全			○			0.61					
H31	6	春	野塚	野塚	保安林緊急改良	89	34	霧	S15.8.30	カシワ	0.60	2,500	全			○			0.60					
H31	6	春	野塚	野塚	保安林緊急改良	89	35	霧	S15.8.30	アカエゾマツ	0.74	2,500	全			○			0.74					
H31	6	春	野塚	野塚	保安林緊急改良	89	35	霧	S15.8.30	カシワ	0.14	2,500	全			○			0.14					
H31	6	春	野塚	野塚	保安林緊急改良	89	35	霧	S15.8.30	ミスナラ	0.60	2,500	全			○			0.60					
R02	5	春	野塚	下野塚	保安林緊急改良	87	58	風	S24.4.29	ケイマツ	1.45	2,500	全			○			1.45					
R02	5	春	野塚	下野塚	保安林緊急改良	87	58	風	S24.4.29	カシワ	1.45	2,500	全			○			1.45					
R03	4	春	野塚	下野塚	保安林緊急改良	87	60	風	S24.4.29	アカエゾマツ	2.45	2,500	全			○					2.45			
R03	4	春	野塚	下野塚	保安林緊急改良	87	60	風	S24.4.29	カシワ	2.45	2,500	全			○					2.45			
R04	3	春	野塚	下野塚	保安林緊急改良	87	62A	風	S24.4.29	ケイマツ	0.77	2,500	全			○					0.77			
R04	3	春	野塚	下野塚	保安林緊急改良	87	62A	風	S24.4.29	カシワ	0.77	2,500	全			○					0.77			
R04	3	春	野塚	下野塚	保安林緊急改良	87	62B	風	S24.4.29	ケイマツ	0.39	2,500	全			○					0.39			
R04	3	春	野塚	下野塚	保安林緊急改良	87	62B	風	S24.4.29	カシワ	0.40	2,500	全			○					0.40			
R04	3	春	野塚	下野塚	保安林緊急改良	87	62C	風	S24.5.2	ケイマツ	0.49	2,500	全			○					0.49			
R04	3	春	野塚	下野塚	保安林緊急改良	87	62C	風	S24.5.3	カシワ	0.50	2,500	全			○					0.50			
R04	3	春	野塚	下野塚	保安林緊急改良	92	35A	風	S24.5.4	ケイマツ	0.65	2,500	全			○					0.65			
R04	3	春	野塚	下野塚	保安林緊急改良	92	35A	風	S24.5.5	カシワ	0.65	2,500	全			○					0.65			
R04	3	春	野塚	下野塚	保安林緊急改良	92	35B	風	S24.5.6	ケイマツ	0.21	2,500	全			○					0.21			
R04	3	春	野塚	下野塚	保安林緊急改良	92	35B	風	S24.4.29	カシワ	0.20	2,500	全			○					0.20			
				合計							57.34								42.68		14.66			



凡例	
下刈箇所	
保安林	風霧

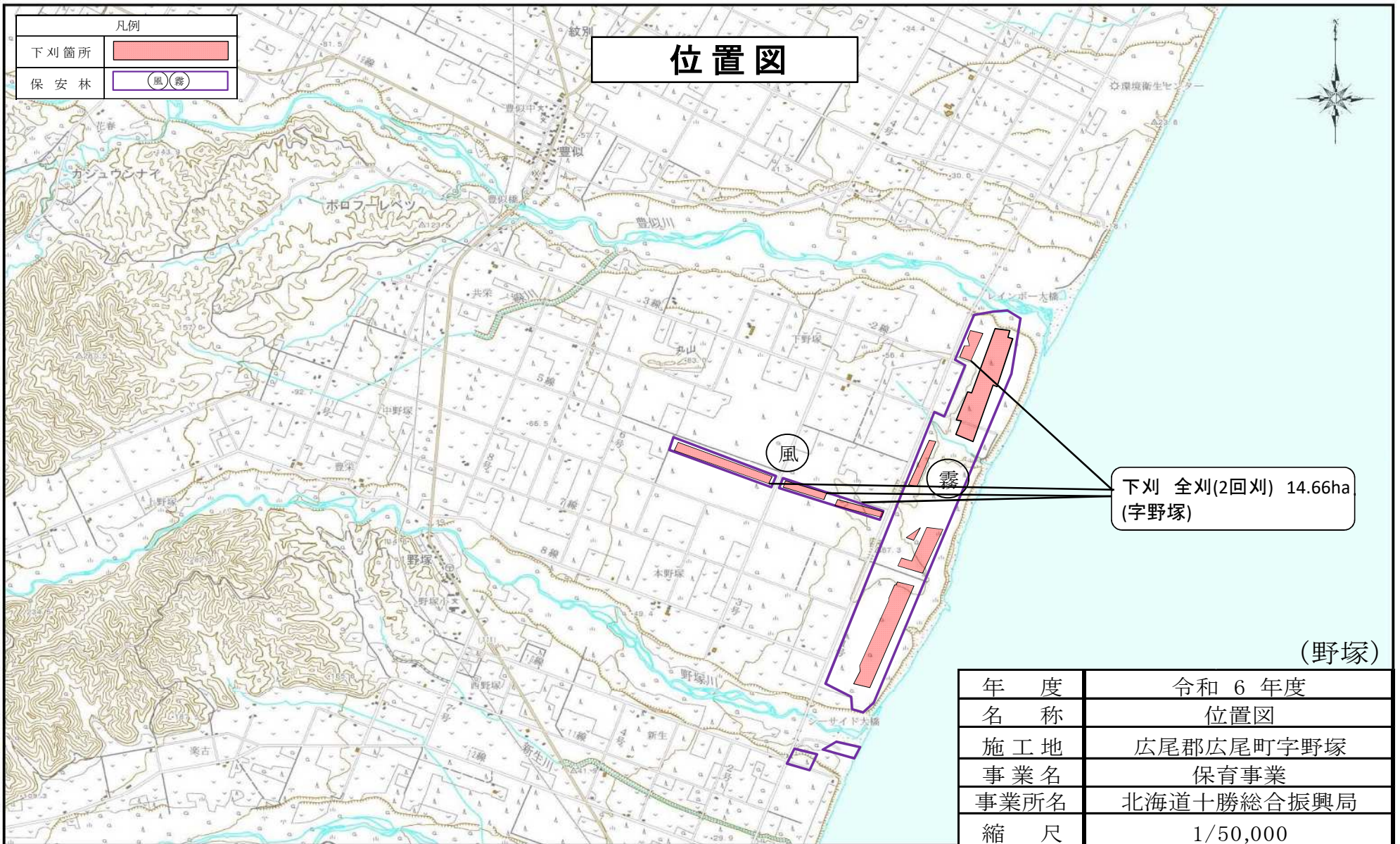
位置図

下刈 全刈(1回刈) 42.68ha
(字野塚)

(野塚)

年 度	令和 6 年度
名 称	位置図
施 工 地	広尾郡広尾町字野塚
事 業 名	保育事業
事業所名	北海道十勝総合振興局
縮 尺	1/50,000

この地図の作成に当たっては、国土地理院長の承認を得て、同院発行の2万5千分の1地形図を使用した。(承認番号 平25情保、第72-015MAP31705号)



位置図

凡例	
下刈箇所	
保安林	風霧

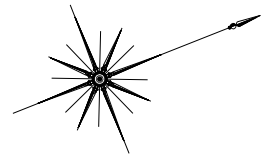
下刈 全刈(2回刈) 14.66ha
(字野塚)

(野塚)

年度	令和 6 年度
名称	位置図
施工地	広尾郡広尾町字野塚
事業名	保育事業
事業所名	北海道十勝総合振興局
縮尺	1/50,000

この地図の作成に当たっては、国土地理院長の承認を得て、同院発行の2万5千分の1地形図を使用した。(承認番号 平25情保、第72-015MAP31705号)

広尾郡 広尾町 字 野塚

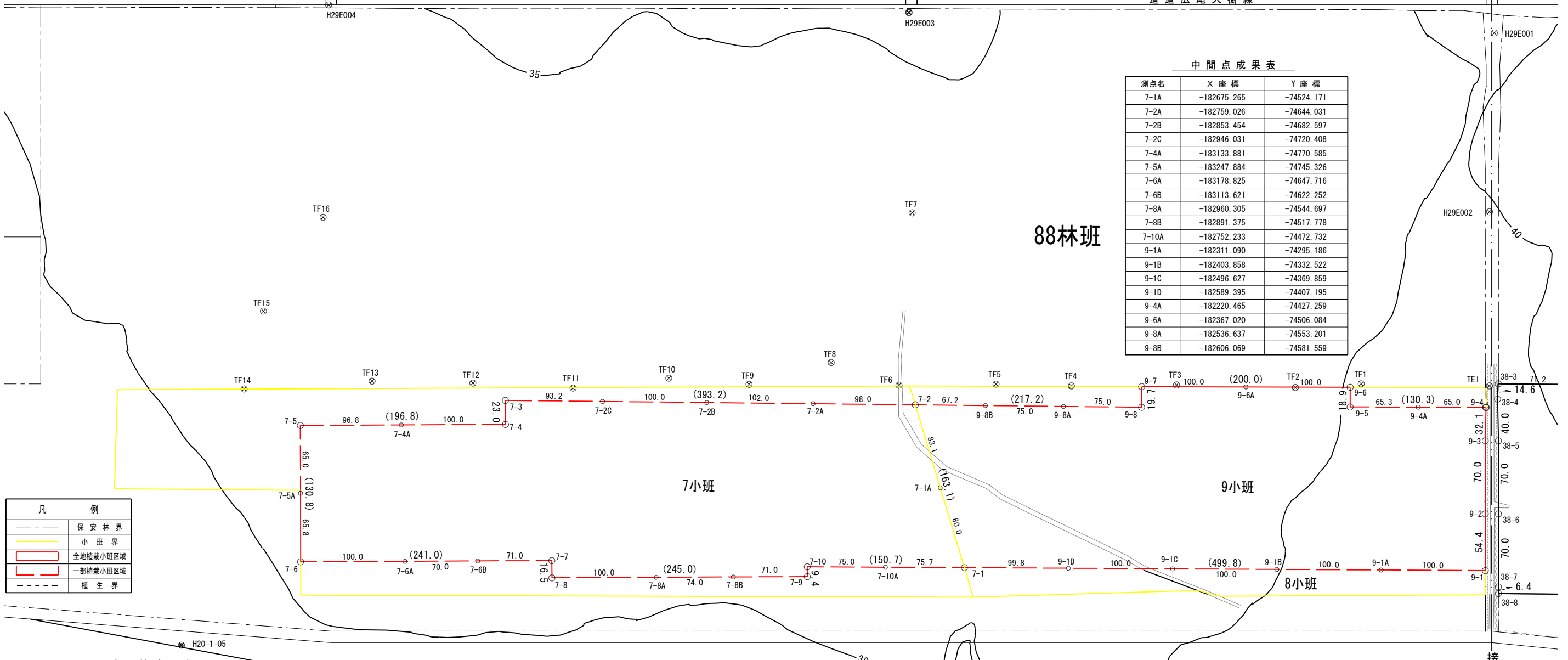


町道野塚8線道路

町道野塚7線

町道野塚6線

道道広尾大樹線



中間点成果表

測点名	X座標	Y座標
7-1A	-182675.265	-74524.171
7-2A	-182759.026	-74644.031
7-2B	-182853.454	-74682.597
7-2C	-182946.031	-74720.408
7-4A	-183133.881	-74770.585
7-5A	-183247.884	-74745.326
7-6A	-183178.825	-74647.716
7-6B	-183113.621	-74622.252
7-8A	-182960.305	-74544.697
7-8B	-182891.375	-74517.778
7-10A	-182752.233	-74472.732
9-1A	-182311.090	-74295.186
9-1B	-182403.858	-74332.522
9-1C	-182496.627	-74369.859
9-1D	-182589.395	-74407.195
9-4A	-182220.465	-74427.259
9-6A	-182367.020	-74506.084
9-8A	-182536.637	-74553.201
9-8B	-182606.069	-74581.559

凡 例	
	保安林界
	小班界
	全地植栽小班区域
	一部植栽小班区域
	補生界

境界杭成果表

記号番号	X	Y	摘要
7-1	-182681.968	-74444.452	
7-2	-182668.302	-74606.976	
7-3	-183032.353	-74755.664	
7-4	-183040.732	-74734.208	
7-5	-183224.087	-74805.813	
7-6	-183271.974	-74684.094	
7-7	-183047.463	-74596.415	
7-8	-183053.454	-74581.074	
7-9	-182825.240	-74491.950	
7-10	-182821.809	-74500.734	
9-1	-182218.321	-74257.850	
9-2	-182198.286	-74308.447	
9-3	-182172.517	-74373.536	
9-4	-182160.097	-74403.162	
9-5	-182281.144	-74451.481	
9-6	-182274.146	-74469.011	
9-7	-182459.894	-74543.157	
9-8	-182467.205	-74524.843	

基準点成果表

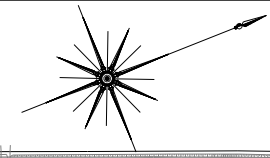
記号番号	X	Y	摘要	記号番号	X	Y	摘要
H20-1-04	-182595.924	-74179.081		TF11	-182967.610	-74742.768	
H20-1-05	-183407.719	-74651.868		TF12	-183055.232	-74782.583	
TF1	-182263.065	-74468.183		TF13	-183144.467	-74819.892	
TF2	-182323.071	-74488.182		TF14	-183261.414	-74858.135	
TF3	-182428.232	-74532.428		TF15	-183216.637	-74920.732	
TF4	-182522.322	-74568.683		TF16	-183130.292	-74983.327	
TF5	-182588.942	-74596.829		TE1	-182149.357	-74421.026	
TF6	-182675.901	-74630.242		TE2	-182086.166	-74325.765	
TF7	-182603.307	-74779.244		H29E001	-182020.432	-74733.954	
TF8	-182728.321	-74674.386		H29E002	-182087.973	-74576.279	
TF9	-182809.355	-74683.890		H29E003	-182535.478	-74959.083	
TF10	-182878.717	-74717.724		H29E004	-183050.372	-75170.608	

求積表 (植栽面積)

林班	小班	面積(m ²)	面積(ha)	備考
88	7	84,563	8.46	
88	9	78,000	7.80	

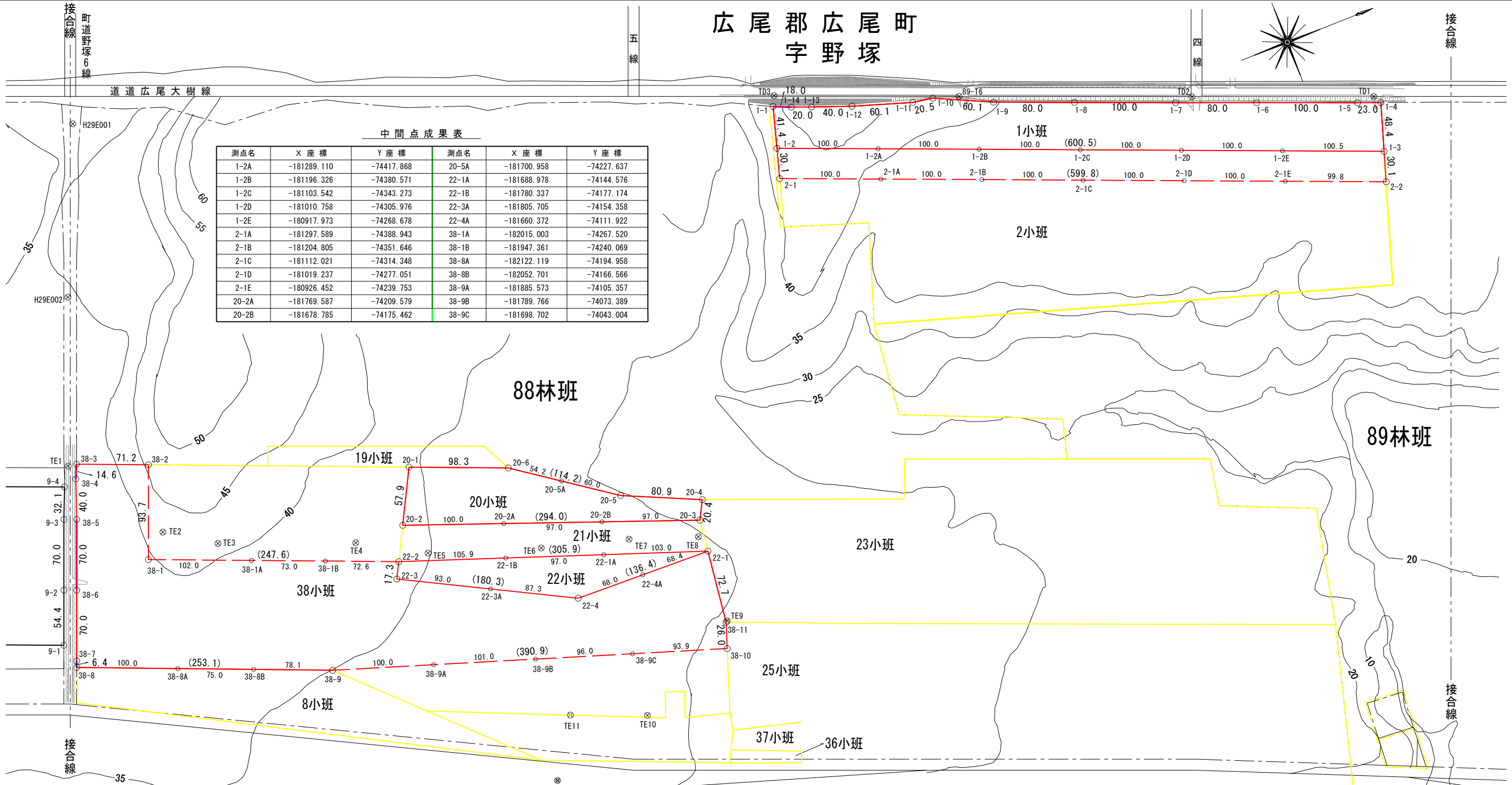
年度	令和 6 年度	
図面名	平面図	
施工地	広尾郡広尾町字野塚	
工事名	野塚 保育工事	
事業所名	北海道十勝総合振興局	
図面番号	縮尺	A1:1/2,000 A3:1/4,000
設計者	照査技術者	
管理技術者	製図者	
測量者	作成年月日	
受託会社名	アラヤ総合設計株式会社	

広尾郡広尾町 字野塚



中間点成果表

測点名	X座標	Y座標	測点名	X座標	Y座標
1-2A	-181289.110	-74417.868	20-5A	-181700.958	-74227.637
1-2B	-181196.326	-74380.571	22-1A	-181688.978	-74144.576
1-2C	-181103.542	-74343.273	22-1B	-181780.337	-74177.174
1-2D	-181010.758	-74305.976	22-3A	-181805.705	-74154.358
1-2E	-180917.973	-74268.678	22-4A	-181660.372	-74111.922
2-1A	-181297.589	-74388.943	38-1A	-182015.003	-74267.520
2-1B	-181204.805	-74351.646	38-1B	-181947.361	-74240.069
2-1C	-181112.021	-74314.348	38-8A	-182122.119	-74194.958
2-1D	-181019.237	-74277.051	38-8B	-182052.701	-74166.566
2-1E	-180926.452	-74239.753	38-9A	-181885.573	-74105.357
20-2A	-181769.587	-74209.579	38-9B	-181789.766	-74073.389
20-2B	-181678.785	-74175.462	38-9C	-181698.702	-74043.004



境界杭成果表

記号番号	X	Y	摘要	記号番号	X	Y	摘要
20-1	-181836.202	-74295.990		1-1	-181370.245	-74494.900	
20-2	-181863.198	-74244.751		1-2	-181381.894	-74455.166	
20-3	-181587.978	-74141.344		1-3	-180824.733	-74231.197	
20-4	-181578.428	-74159.324		1-4	-180809.992	-74277.276	
20-5	-181652.033	-74192.905		1-5	-180831.460	-74285.564	
20-6	-181745.153	-74259.011		1-6	-180924.391	-74322.503	
22-1	-181591.968	-74109.963		1-7	-180998.802	-74351.872	
22-2	-181880.056	-74212.754		1-8	-181091.653	-74388.990	
22-3	-181888.102	-74197.483		1-9	-181165.963	-74418.650	
22-4	-181728.344	-74113.869		1-10	-181220.264	-74444.479	
38-1	-182109.516	-74305.877		1-11	-181240.444	-74447.839	
38-2	-182074.978	-74392.970		1-12	-181297.586	-74466.507	
38-3	-182140.904	-74419.746		1-13	-181335.076	-74480.497	
38-4	-182146.817	-74406.387		1-14	-181353.736	-74487.677	
38-5	-182160.797	-74368.897		2-1	-181390.373	-74426.241	
38-6	-182186.566	-74303.817		2-2	-180833.898	-74202.548	
38-7	-182212.335	-74238.728					
38-8	-182214.677	-74232.813					
38-9	-181980.432	-74137.009					
38-10	-181609.669	-74013.296					
38-11	-181601.134	-74037.869					

求積表 (植栽面積)

林班	小班	面積 (m ²)	面積 (ha)	備考
88	20	12,002	1.20	
88	22	6,176	0.62	
88	38	57,740	5.77	

求積表 (植栽面積)

林班	小班	面積 (m ²)	面積 (ha)	備考
89	1	27,824	2.78	
89	2	19,488	1.95	

基準点成果表

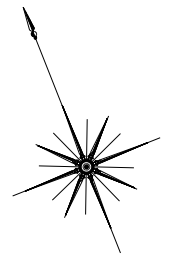
記号番号	X	Y	摘要
H20-1-03	-181813.678	-73953.812	
H29E001	-182020.432	-74733.954	
H29E002	-182087.973	-74576.279	
89-T6	-181195.516	-74436.515	
TD1	-180814.294	-74285.392	
TD2	-180981.603	-74351.407	
TD3	-181365.438	-74504.564	
TE1	-182149.357	-74421.026	
TE2	-182086.166	-74325.765	
TE3	-182039.722	-74295.276	
TE4	-181912.731	-74245.893	
TE5	-181849.966	-74210.064	
TE6	-181744.040	-74173.475	
TE7	-181660.109	-74149.619	
TE8	-181595.504	-74126.622	
TE8-1	-181524.298	-74138.709	
TE8-2	-181410.540	-74092.608	
TE9	-181599.607	-74038.727	
TE9-1	-181508.551	-74000.006	
TE10	-181707.405	-73980.943	
TE11	-181778.144	-74009.269	

凡例

	林班界
	保安林界
	小班界
	全地植栽小班区域
	一部植栽小班区域
	植生界

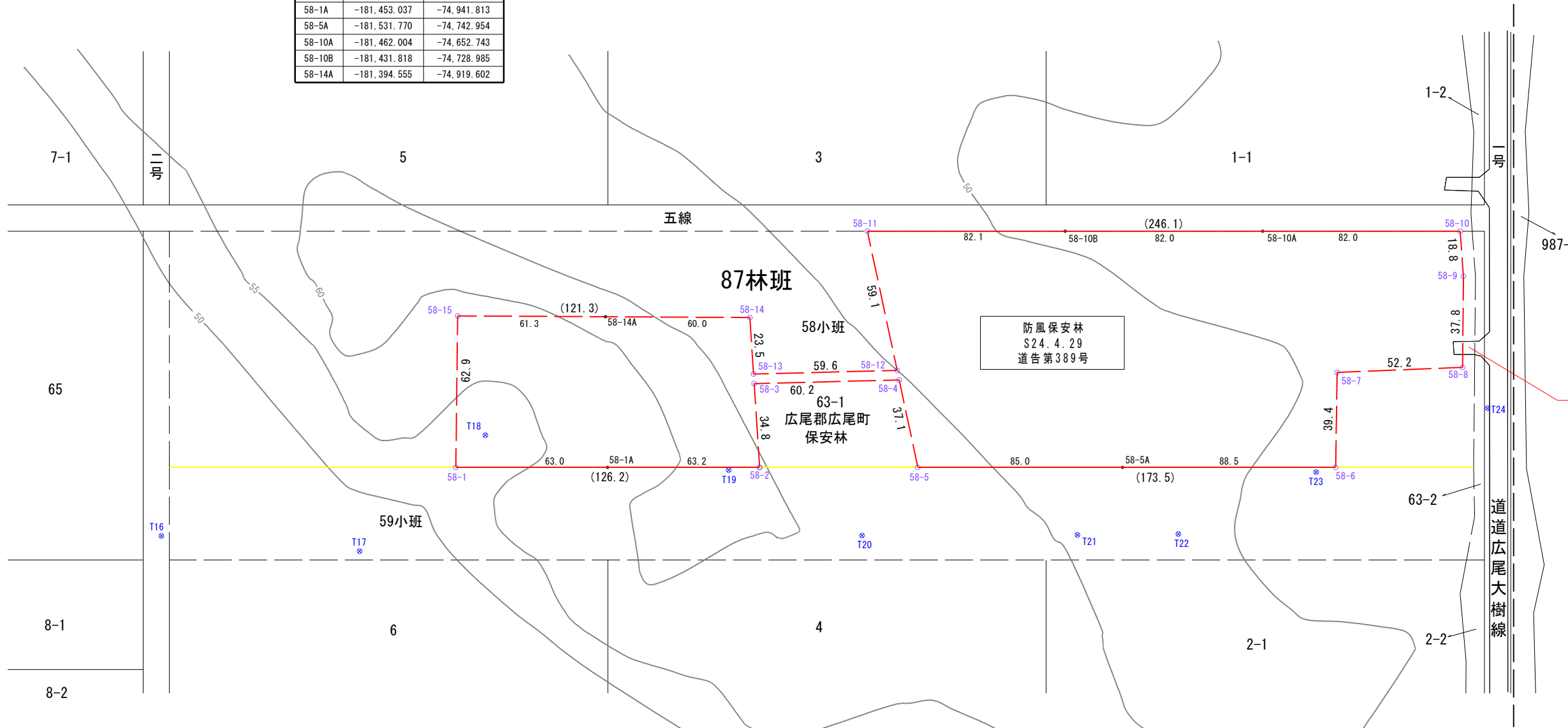
年度	令和6年度
図面名	平面図
施工地	広尾郡広尾町字野塚
工事名	野塚 保育工事
事業所名	北海道十勝総合振興局
図面番号	縮尺 A1:1/2,000 A3:1/4,000
設計者	照査技術者
管理技術者	製図者
測量者	作成年月日
受託会社名	アラヤ総合設計株式会社

広尾郡広尾町
字野塚五線



中間点成果表

記号番号	X	Y
58-1A	-181,453.037	-74,941.813
58-5A	-181,531.770	-74,742.954
58-10A	-181,462.004	-74,652.743
58-10B	-181,431.818	-74,728.985
58-14A	-181,394.555	-74,919.602



進入可能箇所

凡 例	
---	保安林界
---	小班界
---	全地植栽小班区域
---	一部植栽小班区域
---	植生界

基準点成果表

記号番号	X	Y	摘要
T16	-181,411.344	-75,124.530	
T17	-181,447.509	-75,050.317	
T18	-181,421.954	-74,984.040	
T19	-181,472.618	-74,895.429	
T20	-181,518.263	-74,853.948	
T21	-181,550.949	-74,770.674	
T22	-181,566.045	-74,731.571	
T23	-181,563.209	-74,668.912	
T24	-181,564.737	-74,592.943	

求積表 (事業区域)

林班	小班	面積 (m ²)	面積 (ha)	備考
87	58	29,072		
	合計	29,072	2.90	

境界杭成果表

記号番号	X	Y	摘要
58-1	-181,429.846	-75,000.389	
58-2	-181,476.305	-74,883.044	
58-3	-181,443.130	-74,872.366	
58-4	-181,463.896	-74,815.828	
58-5	-181,500.480	-74,821.985	
58-6	-181,564.366	-74,660.626	
58-7	-181,527.939	-74,645.630	
58-8	-181,545.111	-74,596.356	
58-9	-181,510.104	-74,582.126	
58-10	-181,492.190	-74,576.501	
58-11	-181,401.587	-74,805.341	
58-12	-181,459.883	-74,815.153	
58-13	-181,439.319	-74,871.140	
58-14	-181,416.975	-74,863.948	
58-15	-181,371.652	-74,976.454	

87林班 58小班

年度	令和 6 年度	
図面名	平面図	
施工地	広尾郡広尾町字野塚五線	
工事名	野塚 保育工事	
事業所名	北海道十勝総合振興局	
図面番号	縮尺	A1:1/1,000 A3:1/2,000
設計者	佐藤 博志	照査技術者 坂井 健
管理技術者	鎌田 剛	製図者 鎌田 剛
測量者	元井晋之介	作成年月日 令和元年6月20日
受託会社名	アラヤ総合設計株式会社	

基準点成果表

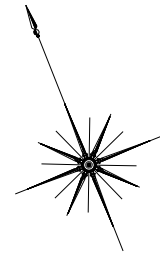
記号番号	X	Y	摘要
T8	-181,086.035	-75,593.315	
T9	-181,206.788	-75,640.332	
T10	-181,200.492	-75,554.284	
T11	-181,200.049	-75,443.984	
T12	-181,285.748	-75,477.484	
T13	-181,348.991	-75,315.233	
T14	-181,336.756	-75,266.112	
T15	-181,367.643	-75,185.223	
T16	-181,411.344	-75,124.530	
T17	-181,447.509	-75,050.317	

広尾郡広尾町
字野塚五線

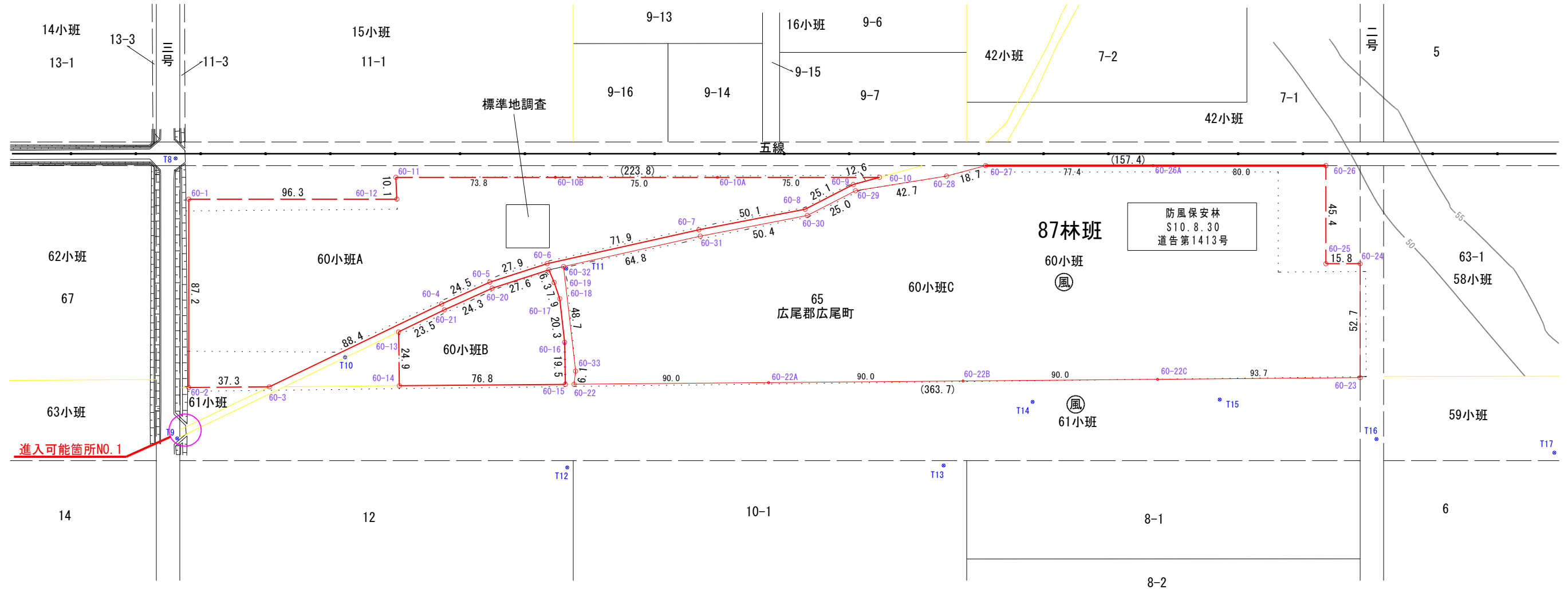
最大瞬間風速
29.7 (m/s)SSE
2016.8.17

(夏季)
2.6
SSE 2.1~3.1
5月~10月

(冬季)
3.2
3.1~3.4 W
11月~4月



90林班



境界杭成果表

記号番号	X	Y	摘要	記号番号	X	Y	摘要
60-1	-181,105.813	-75,594.616		60-18	-181,203.901	-75,451.615	
60-2	-181,186.861	-75,626.705		60-19	-181,197.578	-75,451.713	
60-3	-181,200.309	-75,591.887		60-20	-181,195.796	-75,479.223	
60-4	-181,193.989	-75,503.676		60-21	-181,196.983	-75,503.496	
60-5	-181,192.792	-75,479.199		60-22	-181,251.098	-75,460.393	
60-6	-181,194.594	-75,451.379		60-23	-181,382.146	-75,121.105	
60-7	-181,205.895	-75,380.338		60-24	-181,333.108	-75,101.689	
60-8	-181,215.160	-75,331.143		60-25	-181,327.287	-75,116.391	
60-9	-181,212.721	-75,306.212		60-26	-181,285.051	-75,099.685	
60-10	-181,214.073	-75,293.722		60-27	-181,227.097	-75,246.055	
60-11	-181,131.704	-75,501.764		60-28	-181,224.969	-75,264.664	
60-12	-181,141.271	-75,505.058		60-29	-181,215.749	-75,306.348	
60-13	-181,198.664	-75,526.950		60-30	-181,218.188	-75,331.277	
60-14	-181,221.972	-75,535.799		60-31	-181,208.851	-75,380.852	
60-15	-181,249.652	-75,464.135		60-32	-181,198.670	-75,444.849	
60-16	-181,231.430	-75,457.288		60-33	-181,245.713	-75,457.487	
60-17	-181,211.841	-75,451.951					

求積表 (事業区域)

林班	小班	面積(m2)	面積(ha)	備考
87	60A	14,657	1.47	
87	60B	3,101	0.31	
87	60C	31,193	3.12	
	60計	48,951	4.90	

凡例

---	保安林界
---	小班界
---	全地植栽小班区域
---	一部植栽小班区域
---	植生界

中間点成果表

記号番号	X	Y
60-10A	-181,186.464	-75,363.455
60-10B	-181,158.855	-75,433.189
60-22A	-181,283.525	-75,376.438
60-22B	-181,315.952	-75,292.483
60-22C	-181,348.380	-75,208.527
60-26A	-181,255.600	-75,174.067

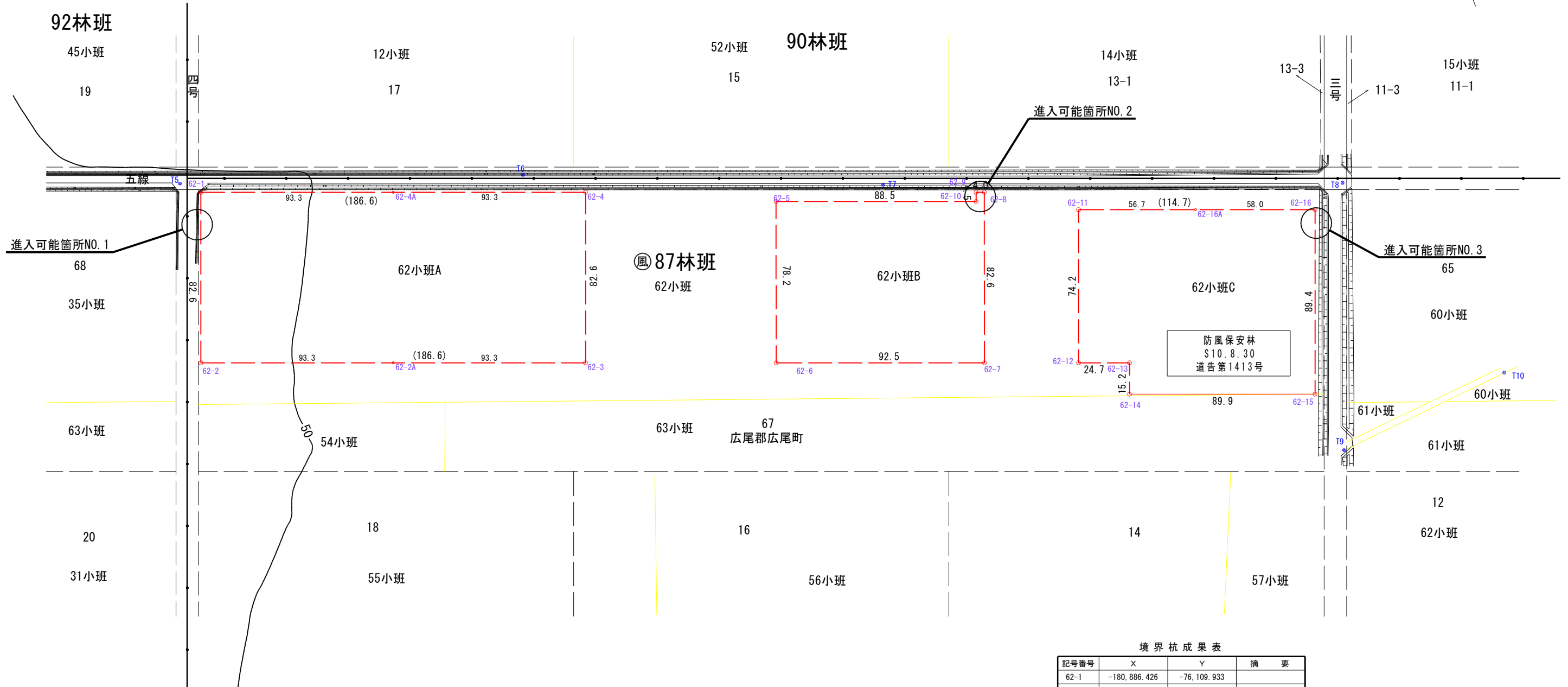
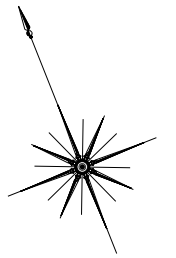
87林班 60小班

年度	令和6年度		
図面名	平面図		
施工地	広尾郡広尾町字野塚五線		
工事名	野塚 保育工事		
事業所名	北海道十勝総合振興局		
図面番号	縮尺	A1:1/1,000 A3:1/2,000	
設計者	佐藤 博志	照査技術者	坂井 健
管理技術者	鎌田 剛	製図者	鎌田 剛
測量者	元井晋之介	作成年月日	令和元年11月29日
受託会社名	アラヤ総合設計株式会社		

基準点成果表

記号番号	X	Y	摘要
T5	-180,878.748	-76,117.796	
T6	-180,936.097	-75,961.542	
T7	-181,004.847	-75,800.763	
T8	-181,086.035	-75,593.315	
T9	-181,206.788	-75,640.332	

広尾郡広尾町
字野塚五線



凡 例

---	保安林界
---	小班界
■	全地植栽小班区域
■	一部植栽小班区域
---	植生界

中間点成果表

記号番号	X	Y
62-2A	-180,997.614	-76,053.608
62-4A	-180,920.787	-76,023.144
62-16A	-181,071.859	-75,664.442

求積表 (事業区域)

林班	小班	面積(m ²)	面積(ha)	備考
87	62A	15,425	1.54	
87	62B	7,915	0.79	
87	62C	9,877	0.99	
	62計	32,553	3.32	

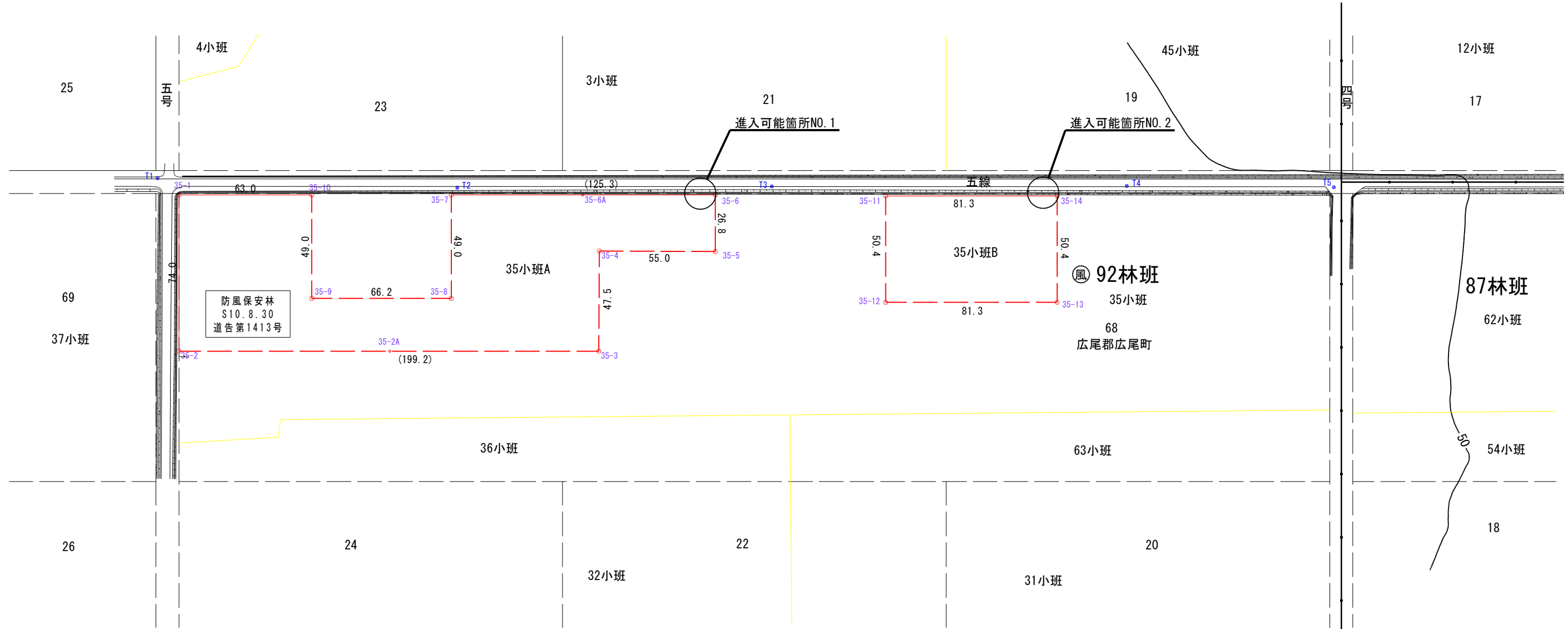
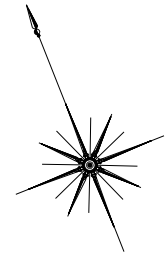
境界杭成果表

記号番号	X	Y	摘要
62-1	-180,886.426	-76,109.933	
62-2	-180,963.268	-76,140.356	
62-3	-181,031.975	-75,966.820	
62-4	-180,955.133	-75,936.396	
62-5	-180,996.429	-75,844.228	
62-6	-181,069.142	-75,872.947	
62-7	-181,103.201	-75,786.925	
62-8	-181,026.333	-75,756.565	
62-9	-181,024.861	-75,760.284	
62-10	-181,029.015	-75,761.925	
62-11	-181,050.991	-75,717.147	
62-12	-181,120.008	-75,744.473	
62-13	-181,129.116	-75,721.469	
62-14	-181,143.220	-75,727.053	
62-15	-181,176.331	-75,643.426	
62-16	-181,093.210	-75,610.515	

87林班 62小班

年度	令和6年度		
図面名	平面図		
施工地	広尾郡広尾町字野塚		
工事名	野塚 保育工事		
事業所名	北海道十勝総合振興局		
図面番号	縮尺	A1:1/1,000 A3:1/2,000	
設計者	佐藤 博志	照査技術者	坂井 健
管理技術者	鎌田 剛	製図者	鎌田 剛
測量者	元井晋之介	作成年月日	令和元年11月29日
委託会社名	アラヤ総合設計株式会社		

広尾郡広尾町
字野塚五線



基準点成果表

記号番号	X	Y	摘要
T1	-180,669.278	-76,635.162	
T2	-180,725.838	-76,504.581	
T3	-180,780.195	-76,365.625	
T4	-180,841.976	-76,208.928	
T5	-180,878.748	-76,117.796	

中間点成果表

記号番号	X	Y
35-2A	-180,786.070	-76,562.928
35-6A	-180,750.917	-76,450.580

凡 例	
---	保安林界
---	小班界
■	全地植栽小班区域
■	一部植栽小班区域
---	植生界

求 積 表 (事業区域)

林班	小班	面積 (m ²)	面積 (ha)	備考
92	35A	12,984	1.30	
92	35B	4,099	0.41	
	35 計	17,083	1.71	

境界杭成果表

記号番号	X	Y	摘要
35-1	-180,680.415	-76,628.649	
35-2	-180,749.258	-76,655.906	
35-3	-180,822.600	-76,470.664	
35-4	-180,778.525	-76,452.956	
35-5	-180,799.046	-76,401.877	
35-6	-180,774.109	-76,392.004	
35-7	-180,727.987	-76,508.496	
35-8	-180,773.586	-76,526.550	
35-9	-180,749.205	-76,588.127	
35-10	-180,703.607	-76,570.073	
35-11	-180,804.325	-76,317.024	
35-12	-180,851.202	-76,335.582	
35-13	-180,881.130	-76,259.991	
35-14	-180,834.254	-76,241.431	

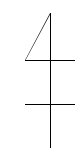
92林班 35小班

年度	令和 6 年度		
図面名	平 面 図		
施工地	広尾郡広尾町字野塚		
工事名	野塚 保育工事		
事業所名	北海道十勝総合振興局		
図面番号	縮 尺	A1:1/1,000 A3:1/2,000	
設計者	佐藤 博志	照査技術者	坂井 健
管理技術者	鎌田 剛	製図者	鎌田 剛
測量者	元井晋之介	作成年月日	令和元年11月29日
受託会社名	アラヤ総合設計株式会社		

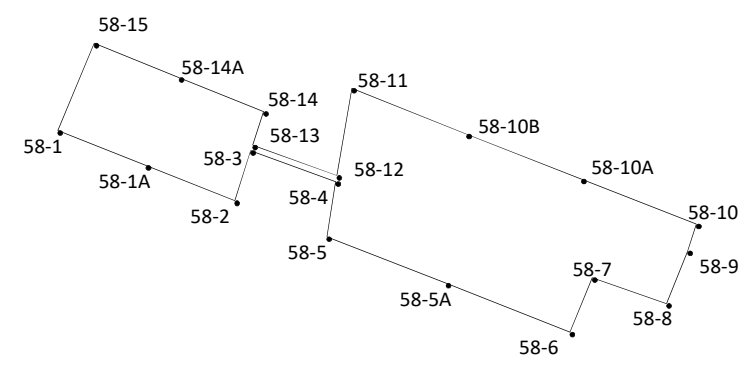
造 林 地 実 測 図

実測月日	2023/5/22	実測者印	福西寛雄	製図月日	2023/5/22	製図者印	福西寛雄	造林者氏名		申請番号	
------	-----------	------	------	------	-----------	------	------	-------	--	------	--

番号	X座標	Y座標	番号	X座標	Y座標	Z座標	測点	方位角	斜距離	水平距離	測点	方位角	傾斜角	斜距離	水平距離
87-58															
58-1	-181429.75	-75000.41													
58-1A	-181453.10	-74941.85													
58-2	-181476.72	-74883.10													
58-3	-181443.20	-74872.26													
58-4	-181463.88	-74815.82													
58-5	-181500.52	-74821.99													
58-5A	-181531.65	-74742.82													
58-6	-181564.30	-74660.52													
58-7	-181527.88	-74645.59													
58-8	-181545.12	-74596.37													
58-9	-181510.09	-74582.32													
58-10	-181492.23	-74576.55													
58-10A	-181462.10	-74652.85													
58-10B	-181432.15	-74728.98													
58-11	-181401.63	-74805.29													
58-12	-181459.80	-74815.16													
58-13	-181439.50	-74871.01													
58-14	-181416.99	-74863.85													
58-14A	-181394.45	-74919.89													
58-15	-181371.55	-74976.35													
58-1	-181429.66	-75000.56													



縮尺 $\frac{1}{5,000}$

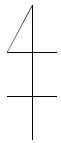


林班	小班	面積 (m ²)	面積 (ha)	除地	延長	幅員	m ²	ha	面積
87 林班	58 小班	29030.402							2.90 ha
計		29030.402	2.90 ha				0	0.00	2.90 ha

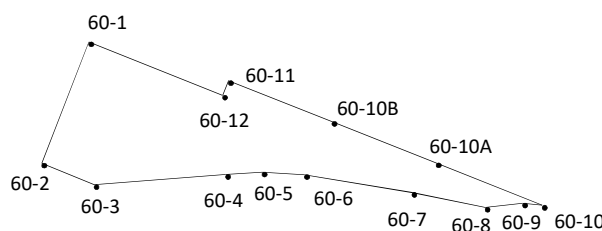
造 林 地 実 測 図

実測 月 日	2023/5/22	実 測 者 氏 名 印	福 西 寛 雄	製 図 月 日	2023/5/22	製 図 者 氏 名 印	福 西 寛 雄	現 場 名	87-60 A		
-----------	-----------	----------------	---------	------------	-----------	----------------	---------	-------	------------	--	--

番号	X座標	Y座標														
87-60A																
60-1	-181105.17	-75594.33														
60-2	-181186.14	-75625.38														
60-3	-181200.61	-75591.93														
60-4	-181193.05	-75503.71														
60-5	-181192.13	-75479.06														
60-6	-181194.05	-75451.34														
60-7	-181206.23	-75380.66														
60-8	-181215.97	-75331.74														
60-9	-181212.20	-75306.03														
60-10	-181214.20	-75293.12														
60-10A	-181186.01	-75363.10														
60-10B	-181158.89	-75433.17														
60-11	-181131.14	-75501.20														
60-12	-181141.28	-75505.30														
60-1	-181105.11	-75594.21														



縮 尺 1/5,000



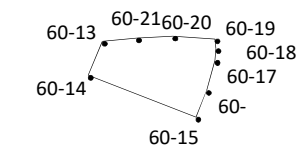
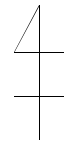
林班	小班	面積 (m ²)	面積 (ha)	除地	延長	幅員	m ²	ha	面積
87 林班	60小班A	14669.599	1.47						1.47 ha
計			1.47 ha					0.00	1.47 ha

造 林 地 実 測 図

実測月日	2023/5/22	実測者氏名	福西寛雄	製図月日	2023/5/22	製図者氏名	福西寛雄	現場名	87-60 B
------	-----------	-------	------	------	-----------	-------	------	-----	---------

番号	X座標	Y座標												
			87-60B											
60-15	-181249.79	-75464.97												
60-16	-181231.60	-75457.25												
60-17	-181211.12	-75451.67												
60-18	-181203.32	-75451.97												
60-19	-181197.95	-75451.77												
60-20	-181195.01	-75479.20												
60-21	-181196.03	-75503.16												
60-13	-181198.10	-75526.30												
60-14	-181221.97	-75535.77												
60-15	-181249.79	-75464.97												

縮尺 $\frac{1}{5,000}$

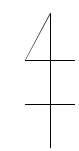


林班	小班	面積 (m ²)	面積 (ha)	除地	延長	幅員	m ²	ha	面積
87 林班	60小班B	3106.512	0.31						0.31 ha
計			0.31 ha					0.00	0.31 ha

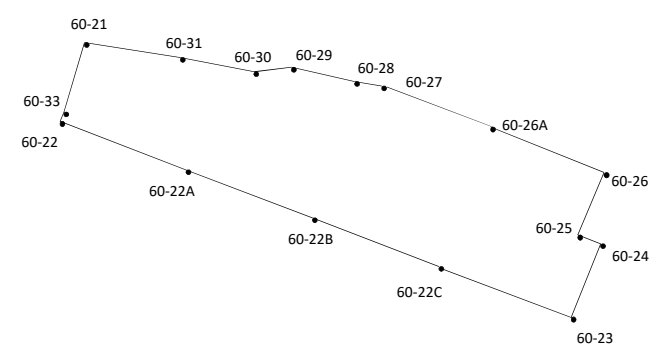
造 林 地 実 測 図

実測月日	2023/5/22	実測者氏名印	福西寛雄	製図月日	2023/5/22	製図者氏名印	福西寛雄	現場名	87-60 C
------	-----------	--------	------	------	-----------	--------	------	-----	---------

番号	X座標	Y座標													
87-60C															
60-22	-181251.10	-75460.65													
60-22A	-181283.15	-75376.72													
60-22B	-181315.52	-75292.55													
60-22C	-181348.97	-75208.99													
60-23	-181382.36	-75121.95													
60-24	-181333.59	-75101.01													
60-25	-181327.87	-75116.03													
60-26	-181285.02	-75099.48													
60-26A	-181255.69	-75174.64													
60-27	-181227.74	-75246.77													
60-28	-181224.96	-75264.23													
60-29	-181215.97	-75306.27													
60-30	-181218.99	-75331.30													
60-31	-181208.12	-75380.12													
60-21	-181198.02	-75444.97													
60-33	-181245.14	-75457.58													
60-22	-181251.00	-75460.69													



縮尺 $\frac{1}{5,000}$

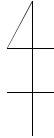


林班	小班	面積 (m ²)	面積 (ha)	除地	延長	幅員	m ²	ha	面積
87 林班	60小班C	31200.102	3.12						3.12 ha
計			3.12 ha					0.00	3.12 ha

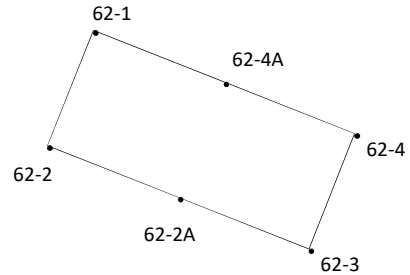
造 林 地 実 測 図

実測月日	2023/5/23	実測者印 氏名	福 西 寛 雄	製図月日	2023/5/23	製図者印 氏名	福 西 寛 雄	造林者氏名	87-62A	申請番号	
------	-----------	------------	---------	------	-----------	------------	---------	-------	--------	------	--

番号	X座標	Y座標		番号	X座標	Y座標		測点	方位角	傾斜角	斜距離	水平距離	測点	方位角	傾斜角	斜距離	水平距離
87-62A																	
62-1	-180886.47	-76109.95															
62-2	-180963.25	-76140.35															
62-2A	-180997.62	-76053.66															
62-3	-181031.92	-75966.85															
62-4	-180955.13	-75936.32															
62-4A	-180920.81	-76023.13															
62-1	-180886.40	-76109.90															



縮 尺 $\frac{1}{5,000}$

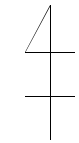


林班	小班	面積 (m ²)	面積 (ha)	除地	延長	幅員	m ²	ha	面積
87 林班	62A 小班	15423.187							1.54 ha
計		15423.187	1.54 ha				0	0.00	1.54 ha

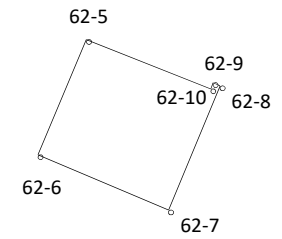
造 林 地 実 測 図

実測月日	2023/5/23	実測者氏名印	福 西 寛 雄	製図月日	2023/5/23	製図者氏名印	福 西 寛 雄	造林者氏名	87-62B	申請番号	
------	-----------	--------	---------	------	-----------	--------	---------	-------	--------	------	--

番号	X座標	Y座標	番号	X座標	Y座標	測点	方位角	傾斜角	斜距離	水平距離	測点	方位角	傾斜角	斜距離	水平距離
87-62B															
62-5	-180996.10	-75844.25													
62-6	-181073.05	-75876.45													
62-7	-181109.75	-75789.73													
62-8	-181026.82	-75755.65													
62-9	-181024.81	-75760.30													
62-10	-181029.05	-75761.95													
62-5	-180996.02	-75844.25													



縮尺 $\frac{1}{5,000}$

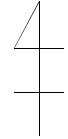


林班	小班	面積 (m ²)	面積 (ha)	除地	延長	幅員	m ²	ha	面積
87 林班	62B 小班	7945.857							0.79 ha
計		7945.857	0.79 ha				0	0.00	0.79 ha

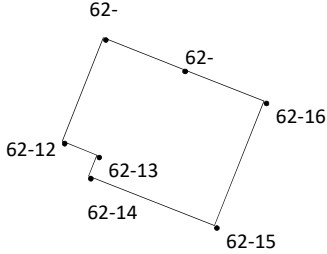
造 林 地 実 測 図

実測月日	2023/5/23	実測者氏名印	福西寛雄	製図月日	2023/5/23	製図者氏名印	福西寛雄	造林者氏名	87-62C	申請番号	
------	-----------	--------	------	------	-----------	--------	------	-------	--------	------	--

番号	X座標	Y座標	番号	X座標	Y座標	測点	方位角	傾斜角	斜距離	水平距離	測点	方位角	傾斜角	斜距離	水平距離
87-62C															
62-11	-181050.91	-75717.19													
62-12	-181120.05	-75744.37													
62-13	-181129.10	-75721.40													
62-14	-181143.26	-75727.15													
62-15	-181176.44	-75643.40													
62-16	-181093.35	-75610.25													
62-16A	-181071.68	-75664.54													
62-11	-181050.69	-75717.31													



縮尺 $\frac{1}{5,000}$

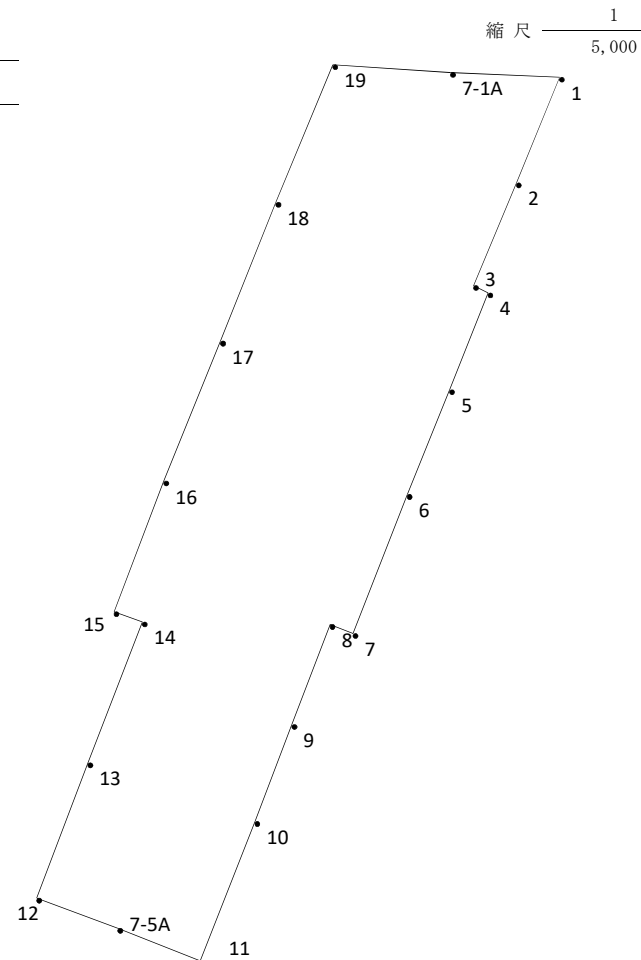


林班	小班	面積 (m ²)	面積 (ha)	除地	延長	幅員	m ²	ha	面積
87 林班	62C 小班	9878.135							0.99 ha
計		9878.135	0.98 ha				0	0.00	0.99 ha

造 林 地 実 測 図

実測月日	2023/5/24	実測者印	福西寛雄	製図月日	2023/5/24	製図者印	福西寛雄	造林者氏名		申請番号	
------	-----------	------	------	------	-----------	------	------	-------	--	------	--

番号	X座標	Y座標	番号	X座標	Y座標	Z座標	測点	方位角	斜距離	水平距離	測点	方位角	傾斜角	斜距離	水平距離
88-7															
1	-182679.15	-74452.20													
2	-182749.35	-74480.65													
3	-182817.79	-74508.63													
4	-182822.28	-74499.34													
5	-182887.85	-74525.20													
6	-182957.66	-74553.20													
7	-183050.21	-74588.79													
8	-183044.91	-74604.82													
9	-183110.79	-74629.44													
10	-183175.47	-74654.32													
11	-183268.46	-74690.33													
7-5A	-183246.82	-74745.87													
12	-183226.33	-74798.82													
13	-183136.58	-74764.95													
14	-183042.45	-74728.87													
15	-183035.75	-74747.68													
16	-182948.52	-74714.54													
17	-182855.22	-74676.93													
18	-182762.54	-74640.10													
19	-182670.56	-74602.33													
7-1A	-182675.86	-74524.26													
1	-182679.10	-74452.01													



林班	小班	面積 (m ²)	面積 (ha)	除地	延長	幅員	m ²	ha	面積
88 林班	7 小班	84627.407							8.46 ha
計		84627.407	8.46 ha				0	0.00	8.46 ha

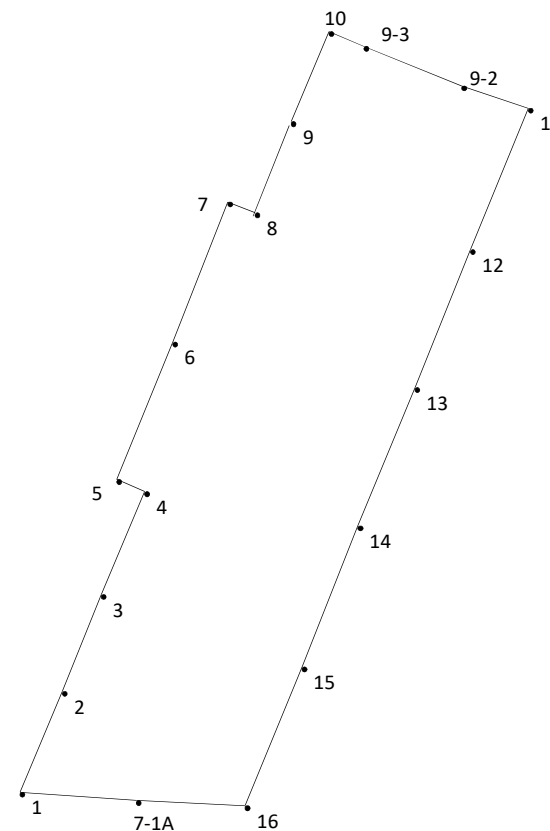
造 林 地 実 測 図

実測月日	2023/5/24	実測者氏名印	福西寛雄	製図月日	2023/5/24	製図者氏名印	福西寛雄	造林者氏名		申請番号	
------	-----------	--------	------	------	-----------	--------	------	-------	--	------	--

番号	X座標	Y座標	番号	X座標	Y座標	Z座標	測点	方位角	斜距離	水平距離	測点	方位角	傾斜角	斜距離	水平距離
88-9															
1	-182670.20	-74601.33													
2	-182602.75	-74573.65													
3	-182538.01	-74547.96													
4	-182469.65	-74518.78													
5	-182461.33	-74537.93													
6	-182369.36	-74500.52													
7	-182276.62	-74463.86													
8	-182283.14	-74445.55													
9	-182222.25	-74421.96													
10	-182162.36	-74396.47													
9-3	-182172.40	-74373.29													
9-2	-182198.67	-74308.42													
11	-182213.66	-74264.25													
12	-182307.88	-74302.62													
13	-182400.12	-74339.46													
14	-182492.35	-74377.29													
15	-182586.55	-74414.42													
16	-182679.24	-74452.23													
7-1A	-182675.70	-74524.36													
1	-182670.11	-74601.66													



縮尺 $\frac{1}{5,000}$

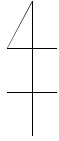


林班	小班	面積 (m ²)	面積 (ha)	除地	延長	幅員	m ²	ha	面積
88 林班	9 小班	78000.909							7.80 ha
計		78000.909	7.80 ha				0	0.00	7.80 ha

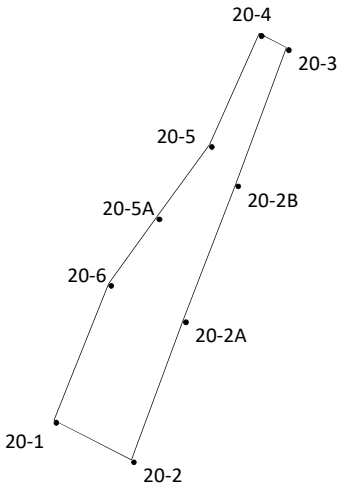
造 林 地 実 測 図

実測 月日	2023/5/24	実測者 氏名印	福 西 寛 雄	製図 月日	2023/5/24	製図者 氏名印	福 西 寛 雄	造林者氏名	申請 番号	
----------	-----------	------------	---------	----------	-----------	------------	---------	-------	----------	--

番号	X座標	Y座標	番号	X座標	Y座標	Z座標	測点	方位角	斜距離	水平距離	測点	方位角	傾斜角	斜距離	水平距離
88-20															
20-3	-181587.59	-74141.66													
20-4	-181578.55	-74159.50													
20-5	-181652.35	-74192.47													
20-5A	-181700.88	-74227.33													
20-6	-181745.63	-74259.44													
20-1	-181836.65	-74295.29													
20-2	-181862.79	-74244.64													
20-2A	-181769.85	-74209.39													
20-2B	-181678.93	-74175.22													
20-3	-181587.95	-74141.66													



縮尺 $\frac{1}{5,000}$



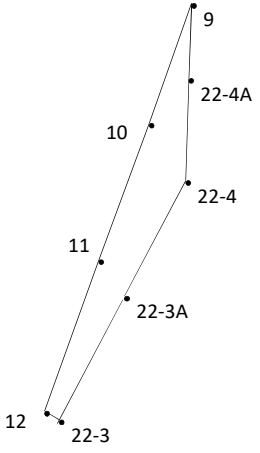
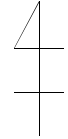
林班	小班	面積 (m ²)	面積 (ha)	除地	延長	幅員	m ²	ha	面積
88 林班	20 小班	11978.234							1.20 ha
計		11978.234	1.20 ha				0	0.00	1.20 ha

造 林 地 実 測 図

実測月日	2023/5/24	実測者氏名印	福西寛雄	製図月日	2023/5/24	製図者氏名印	福西寛雄	造林者氏名		申請番号	
------	-----------	--------	------	------	-----------	--------	------	-------	--	------	--

番号	X座標	Y座標	番号	X座標	Y座標	Z座標	測点	方位角	斜距離	水平距離	測点	方位角	傾斜角	斜距離	水平距離
88-22															
9	-181610.56	-74110.13													
10	-181690.51	-74138.23													
11	-181781.39	-74171.68													
12	-181882.54	-74207.63													
22-3	-181888.34	-74197.96													
22-3A	-181805.80	-74154.62													
22-4	-181728.74	-74114.02													
22-4A	-181660.40	-74111.89													
9	-181610.56	-74110.13													

縮尺 $\frac{1}{5,000}$

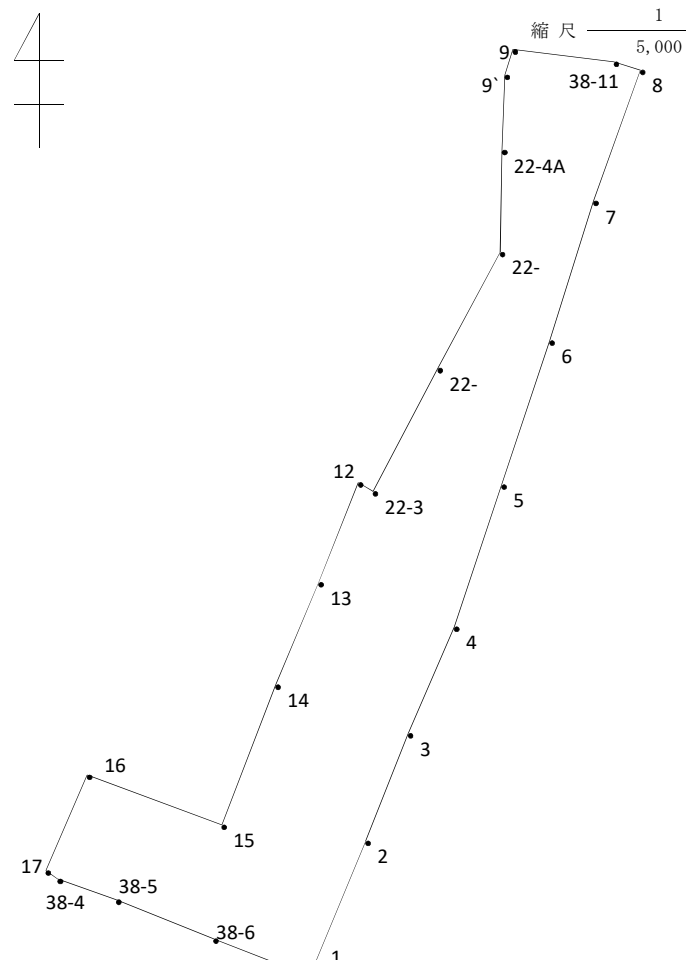


林班	小班	面積 (m ²)	面積 (ha)	除地	延長	幅員	m ²	ha	面積
88 林班	22 小班	6216.557							0.62 ha
計		6216.557	0.62 ha				0	0.00	0.62 ha

造 林 地 実 測 図

実測月日	2023/5/25	実測者印	福西寛雄	製図月日	2023/5/25	製図者印	平 恭 輔	造林者氏名	申請番号
------	-----------	------	------	------	-----------	------	-------	-------	------

番号	X座標	Y座標	番号	X座標	Y座標	Z座標	測点	方位角	斜距離	水平距離	測点	方位角	傾斜角	斜距離	水平距離
88-38															
1	-182211.63	-74239.70													
2	-182121.36	-74202.56													
3	-182049.65	-74174.40													
4	-181978.60	-74143.85													
5	-181883.65	-74112.40													
6	-181787.64	-74080.53													
7	-181694.47	-74051.36													
8	-181606.89	-74020.33													
38-11	-181601.56	-74037.91													
9	-181593.22	-74104.90													
9'	-181610.22	-74110.16													
22-4A	-181660.56	-74111.96													
22-4	-181728.63	-74113.39													
22-3A	-181805.96	-74154.74													
22-3	-181888.36	-74197.74													
12	-181882.33	-74207.46													
13	-181948.87	-74233.80													
14	-182017.19	-74262.36													
15	-182110.73	-74298.13													
16	-182077.43	-74387.41													
17	-182141.19	-74414.82													
38-4	-182146.96	-74406.87													
38-5	-182160.89	-74368.10													
38-6	-182186.64	-74303.59													
1	-182211.63	-74239.70													

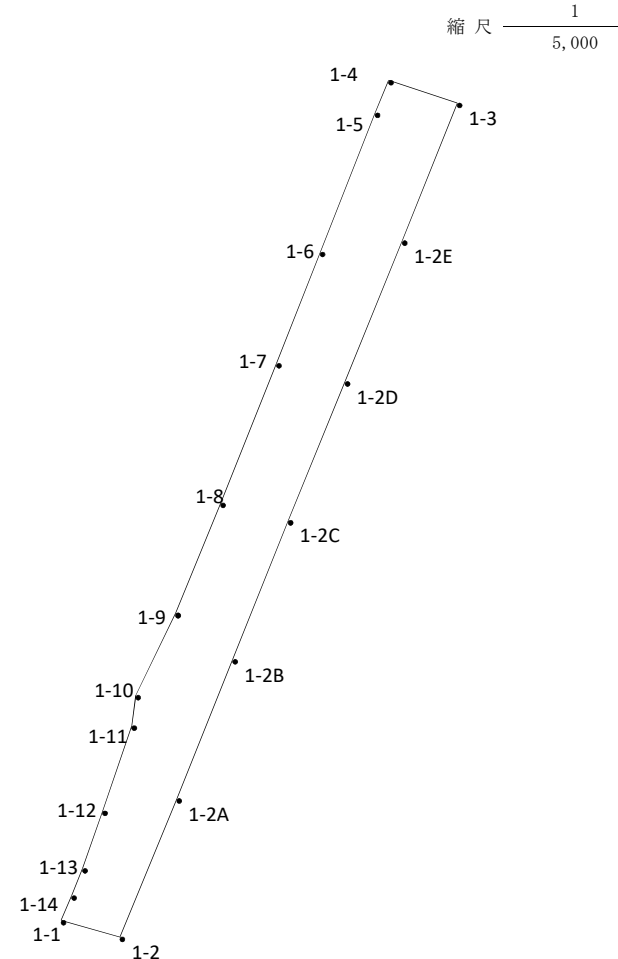
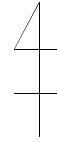


林班	小班	面積 (m ²)	面積 (ha)	除地	延長	幅員	m ²	ha	面積
88 林班	38 小班	57720.982							5.77 ha
計		57720.982	5.77 ha				0	0.00	5.77 ha

造 林 地 実 測 図

実測月日	2023/5/25	実測者氏名印	福西寛雄	製図月日	2023/5/25	製図者氏名印	福西寛雄	造林者氏名	申請番号	
------	-----------	--------	------	------	-----------	--------	------	-------	------	--

番号	X座標	Y座標		番号	X座標	Y座標	Z座標	測点	方位角	斜距離	水平距離	測点	方位角	傾斜角	斜距離	水平距離
89-1																
1-3	-180824.96	-74231.55														
1-4	-180809.95	-74277.14														
1-5	-180831.63	-74286.05														
1-6	-180924.45	-74322.59														
1-7	-180998.96	-74351.49														
1-8	-181091.95	-74388.56														
1-9	-181165.47	-74418.39														
1-10	-181220.33	-74444.87														
1-11	-181240.63	-74447.49														
1-12	-181297.40	-74466.95														
1-13	-181335.70	-74480.23														
1-14	-181353.97	-74487.36														
1-1	-181370.49	-74494.50														
1-2	-181381.63	-74455.35														
1-2A	-181289.32	-74417.59														
1-2B	-181196.35	-74380.50														
1-2C	-181103.60	-74343.69														
1-2D	-181010.85	-74305.96														
1-2E	-180916.94	-74268.01														
1-3	-180824.96	-74231.55														

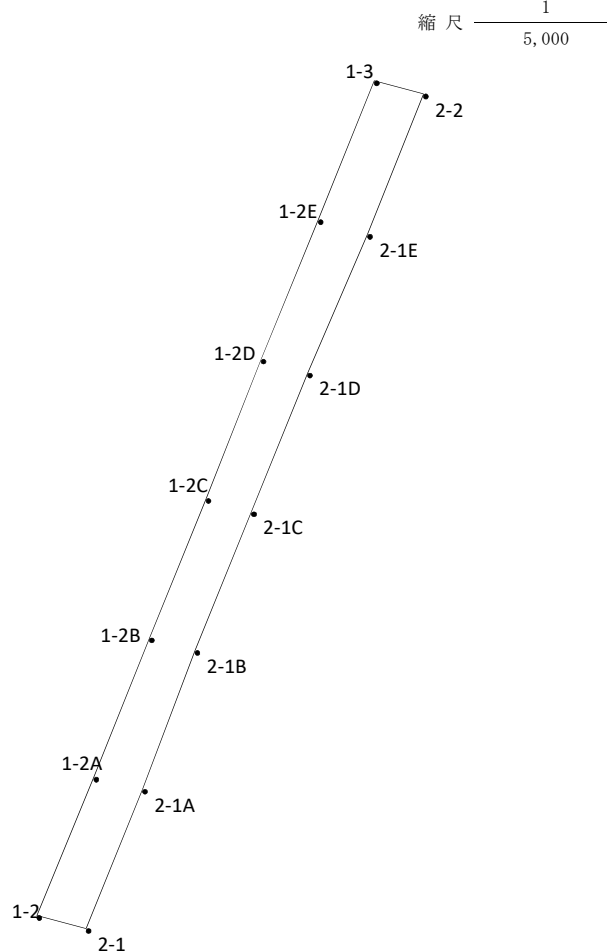
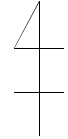


林班	小班	面積 (m ²)	面積 (ha)	除地	延長	幅員	m ²	ha	面積
89 林班	1 小班	27763.518							2.78 ha
計		27763.518	2.78 ha				0	0.00	2.78 ha

造 林 地 実 測 図

実測月日	2023/5/25	実測者氏名印	福西寛雄	製図月日	2023/5/25	製図者氏名印	福西寛雄	造林者氏名	申請番号
------	-----------	--------	------	------	-----------	--------	------	-------	------

番号	X座標	Y座標	番号	X座標	Y座標	Z座標	測点	方位角	斜距離	水平距離	測点	方位角	傾斜角	斜距離	水平距離
89-2															
1-3	-180824.85	-74231.39													
1-2E	-180917.59	-74268.69													
1-2D	-181010.75	-74306.61													
1-2C	-181103.65	-74343.14													
1-2B	-181196.56	-74380.69													
1-2A	-181289.59	-74417.58													
1-2	-181381.95	-74455.39													
2-1	-181390.56	-74422.71													
2-1A	-181297.70	-74385.29													
2-1B	-181204.93	-74350.37													
2-1C	-181112.46	-74312.98													
2-1D	-181019.78	-74275.69													
2-1E	-180927.38	-74236.00													
2-2	-180833.64	-74198.90													
1-3	-180824.85	-74231.39													



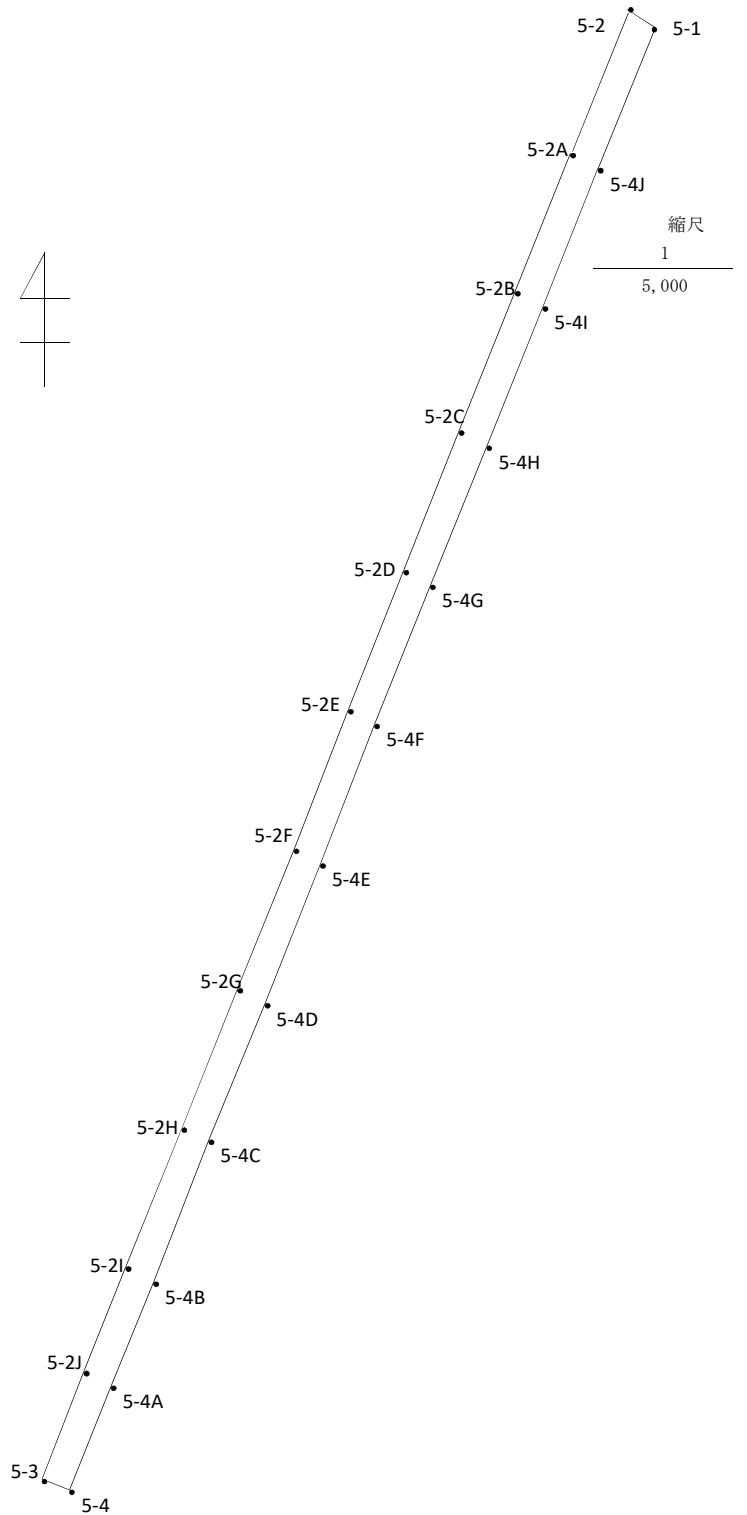
林班	小班	面積 (m ²)	面積 (ha)	除地	延長	幅員	m ²	ha	面積
89 林班	2 小班	19515.370							1.95 ha
計		19515.37	1.95 ha				0	0.00	1.95 ha

造林地実測図

実測月日	2023/5/25
実測者氏名印	福西寛雄
製図年月日	2023/5/25
製図者氏名印	福西寛雄

番号	X座標	Y座標	測点	方位角	斜距離	水平距離
89-5①						
5-1	-179661.85	-73280.39				
5-2	-179653.75	-73299.62				
5-2A	-179746.88	-73336.80				
5-2B	-179839.60	-73373.56				
5-2C	-179932.70	-73410.81				
5-2D	-180025.92	-73447.50				
5-2E	-180118.69	-73484.32				
5-2F	-180211.91	-73520.36				
5-2G	-180304.91	-73557.80				
5-2H	-180397.75	-73594.72				
5-2I	-180490.56	-73631.93				
5-2J	-180560.28	-73659.74				
5-3	-180632.56	-73687.63				
5-4	-180639.79	-73669.36				
5-4A	-180570.12	-73641.79				
5-4B	-180500.64	-73613.56				
5-4C	-180405.90	-73576.88				
5-4D	-180314.77	-73539.66				
5-4E	-180221.65	-73502.81				
5-4F	-180128.44	-73466.98				
5-4G	-180035.70	-73429.96				
5-4H	-179942.97	-73392.51				
5-4I	-179849.90	-73355.17				
5-4J	-179756.92	-73318.53				
5-1	-179661.85	-73280.39				

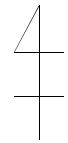
林班	小班	面積 (㎡)	面積 (ha)
89	5①	21377.486	2.14
89	5②	4713.785	0.47
		26091.271	2.61



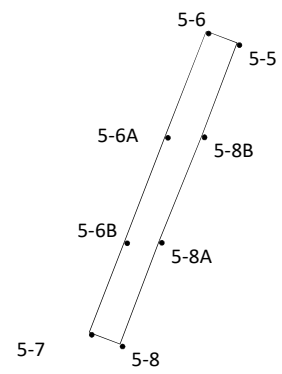
造 林 地 実 測 図

実測月日	2023/5/25	実測者氏名印	福西寛雄	製図月日	2023/5/25	製図者氏名印	福西寛雄	造林者氏名		申請番号	
------	-----------	--------	------	------	-----------	--------	------	-------	--	------	--

番号	X座標	Y座標	Z座標	番号	X座標	Y座標	Z座標	測点	方位角	傾斜角	斜距離	水平距離	測点	方位角	傾斜角	斜距離	水平距離	
																		89-5②
5-8B	-180712.66	-73695.65	0.00															
5-5	-180651.23	-73672.51	0.00															
5-6	-180643.48	-73692.88	0.00															
5-6A	-180713.11	-73719.93	0.00															
5-6B	-180783.29	-73746.98	0.00															
5-7	-180844.39	-73770.50	0.00															
5-8	-180852.26	-73750.04	0.00															
5-8A	-180782.96	-73723.99	0.00															
5-8B	-180712.66	-73695.65	0.00															



縮尺 $\frac{1}{5,000}$

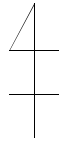


林班	小班	面積 (m ²)	面積 (ha)	除地	延長	幅員	m ²	ha	面積
89 林班	5② 小班	4713.785							0.47 ha
計		4713.785	ha				0	0.00	0.47 ha

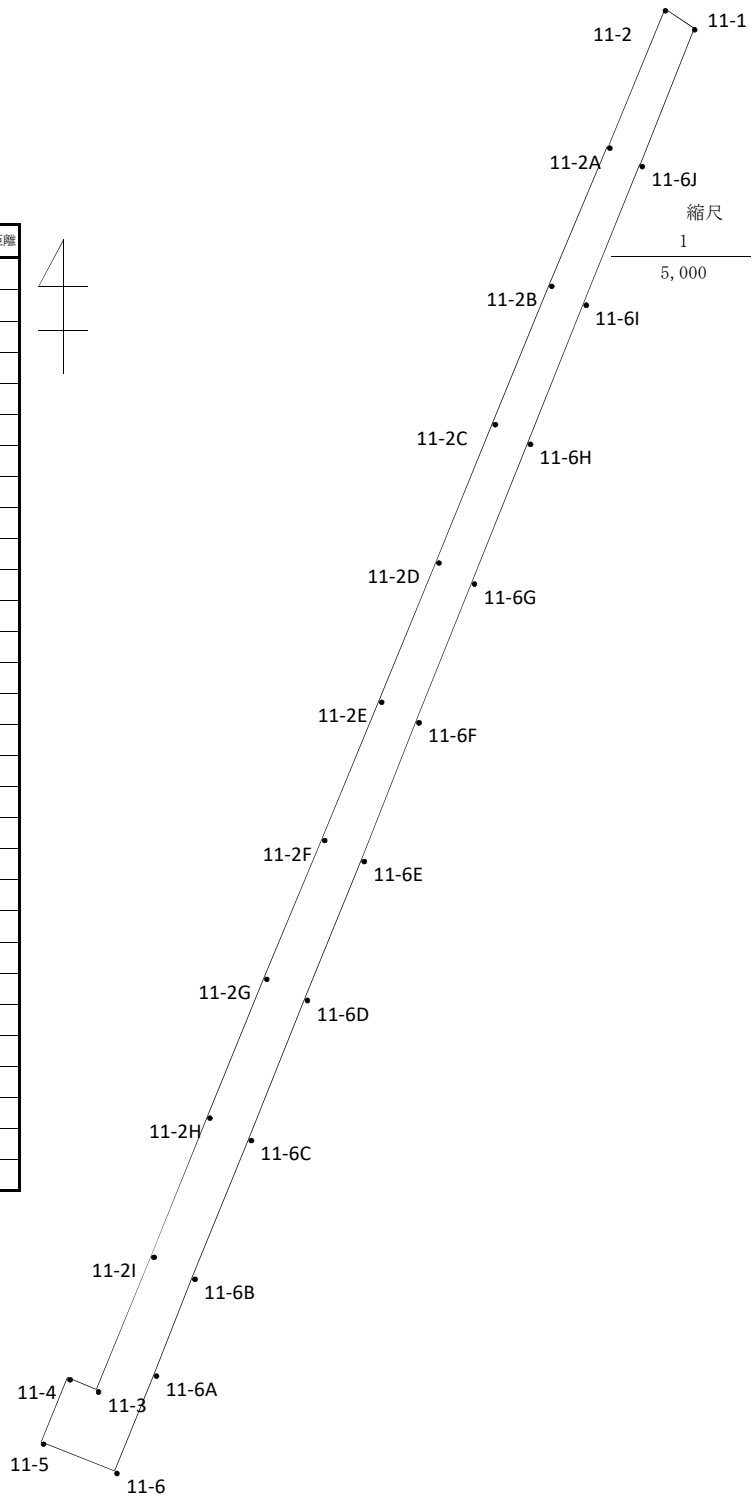
造林地実測図

実測・製図年月日	2023/5/26
実測・製図者氏名印	福西寛雄

番号	X座標	Y座標	測点	方位角	斜距離	水平距離
89-11						
11-1	-179651.66	-73342.67				
11-2	-179638.40	-73362.65				
11-2A	-179730.99	-73400.17				
11-2B	-179823.66	-73438.67				
11-2C	-179916.12	-73476.25				
11-2D	-180008.40	-73513.76				
11-2E	-180101.23	-73551.69				
11-2F	-180193.64	-73589.50				
11-2G	-180286.19	-73627.91				
11-2H	-180378.96	-73665.55				
11-2I	-180471.70	-73702.80				
11-3	-180561.53	-73739.55				
11-4	-180553.33	-73758.49				
11-5	-180596.40	-73776.11				
11-6	-180616.20	-73727.46				
11-6A	-180550.99	-73701.10				
11-6B	-180486.49	-73675.65				
11-6C	-180393.75	-73638.15				
11-6D	-180300.34	-73600.85				
11-6E	-180207.60	-73563.33				
11-6F	-180114.98	-73526.96				
11-6G	-180022.35	-73489.99				
11-6H	-179929.25	-73452.95				
11-6I	-179836.34	-73415.88				
11-6J	-179743.20	-73378.71				
11-1	-179651.66	-73342.67				



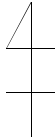
林班	小班	面積 (㎡)	面積 (ha)
89	11.00	30402.93	3.04
			3.04



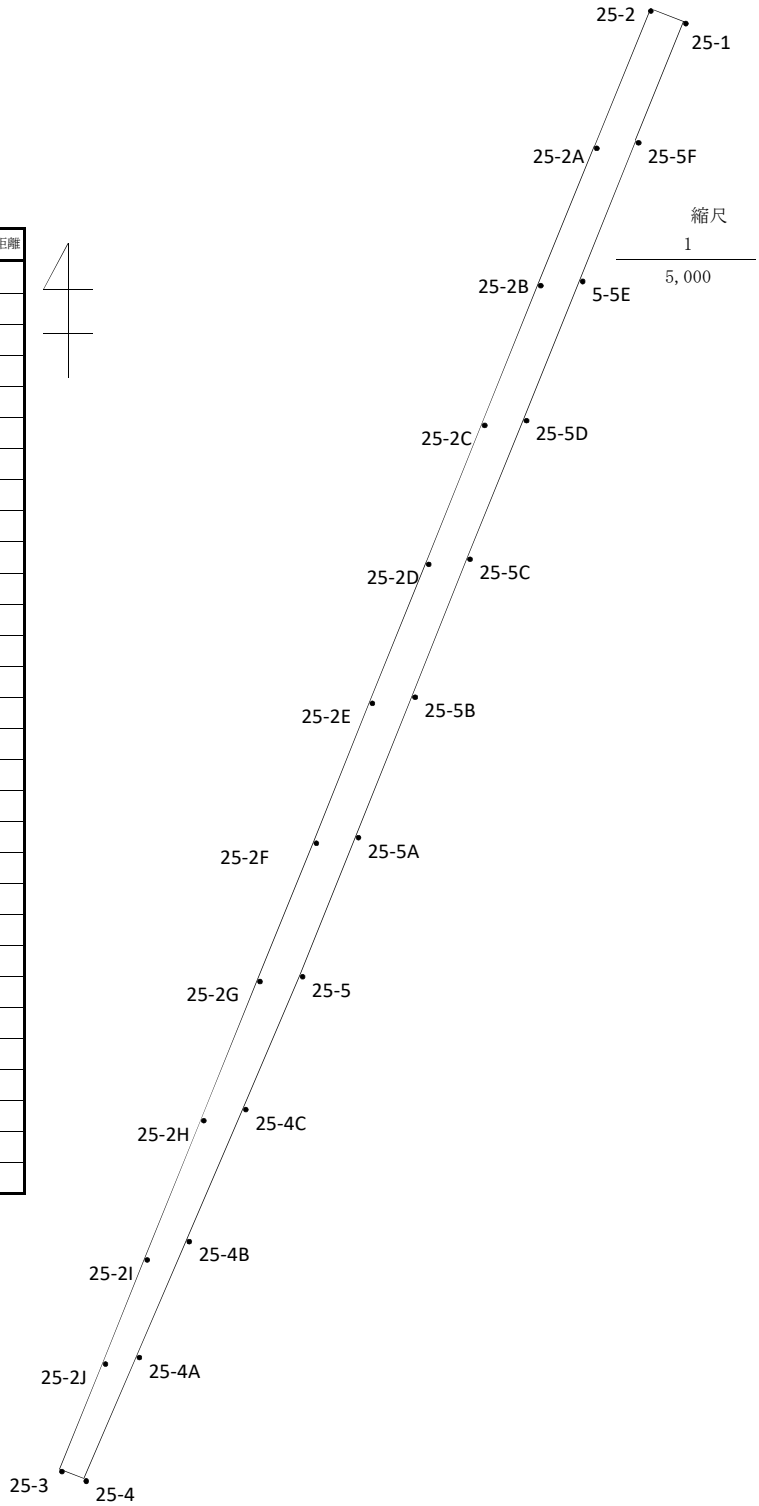
造林地実測図

実測・製図年月日	2023/5/26
実測・製図者氏名印	福西寛雄

番号	X座標	Y座標	測点	方位角	斜距離	水平距離
89-25①						
25-1	-179685.25	-73221.44				
25-2	-179676.34	-73243.90				
25-2A	-179769.13	-73281.28				
25-2B	-179861.37	-73318.49				
25-2C	-179954.71	-73355.69				
25-2D	-180047.54	-73392.95				
25-2E	-180140.19	-73430.31				
25-2F	-180233.66	-73467.50				
25-2G	-180325.92	-73504.89				
25-2H	-180418.65	-73542.16				
25-2I	-180511.47	-73579.70				
25-2J	-180580.99	-73607.39				
25-3	-180653.11	-73636.21				
25-4	-180659.45	-73620.24				
25-4A	-180576.70	-73584.86				
25-4B	-180499.49	-73551.81				
25-4C	-180411.22	-73514.24				
25-5	-180322.62	-73476.62				
25-5A	-180229.90	-73439.54				
25-5B	-180136.09	-73401.85				
25-5C	-180044.11	-73365.45				
25-5D	-179951.50	-73327.95				
25-5E	-179858.60	-73290.77				
25-5F	-179765.40	-73253.56				
25-1	-179685.25	-73221.44				



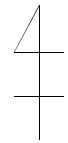
林班	小班	面積 (㎡)	面積 (ha)
89	25①	24658.618	2.47
89	25②	4410.766	0.44
		29069.384	2.91



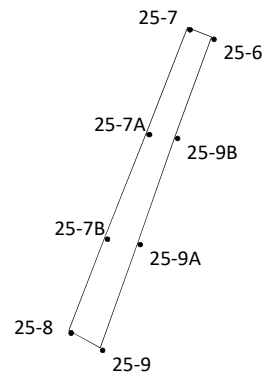
造 林 地 実 測 図

実測月日	2023/5/26	実測者氏名印	福 西 寛 雄	製図月日	2023/5/26	製図者氏名印	福 西 寛 雄	造林者氏名		申請番号	
------	-----------	--------	---------	------	-----------	--------	---------	-------	--	------	--

番号	X座標	Y座標	番号	X座標	Y座標	Z座標	測点	方位角	斜距離	水平距離	測点	方位角	傾斜角	斜距離	水平距離
89-25②															
25-6	-180670.45	-73624.58													
25-7	-180663.97	-73640.51													
25-7A	-180733.94	-73667.58													
25-7B	-180803.58	-73695.24													
25-8	-180866.26	-73719.51													
25-9	-180877.99	-73698.54													
25-9A	-180807.23	-73673.64													
25-9B	-180736.61	-73648.74													
25-6	-180670.45	-73624.58													



縮尺 $\frac{1}{5,000}$

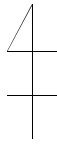


林班	小班	面積 (m ²)	面積 (ha)	除地	延長	幅員	m ²	ha	面積
89 林班	25② 小班	4410.766							0.44 ha
計		4410.766	0.44 ha				0	0.00	0.44 ha

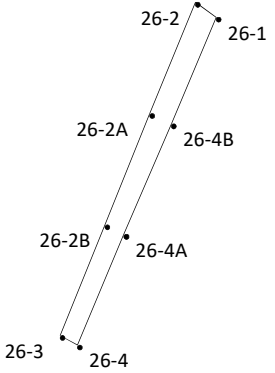
造 林 地 実 測 図

実測月日	2023/5/26	実測者氏名印	福西寛雄	製図月日	2023/5/26	製図者氏名印	福西寛雄	造林者氏名		申請番号	
------	-----------	--------	------	------	-----------	--------	------	-------	--	------	--

番号	X座標	Y座標	番号	X座標	Y座標	Z座標	測点	方位角	斜距離	水平距離	測点	方位角	傾斜角	斜距離	水平距離
		86-26													
26-1	-180319.25	-73705.71													
26-2	-180309.30	-73719.54													
26-2A	-180383.48	-73749.92													
26-2B	-180457.76	-73779.54													
26-3	-180531.66	-73809.49													
26-4	-180537.90	-73797.84													
26-4A	-180464.10	-73766.97													
26-4B	-180390.33	-73735.63													
26-1	-180319.25	-73705.71													



縮尺 $\frac{1}{5,000}$

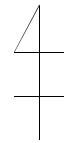


林班	小班	面積 (m ²)	面積 (ha)	除地	延長	幅員	m ²	ha	面積
89 林班	26 小班	3555.494							0.36 ha
計		3555.494	0.36 ha				0	0.00	0.36 ha

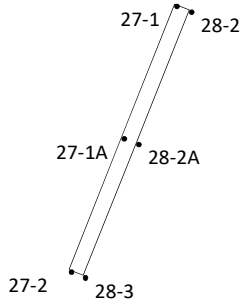
造 林 地 実 測 図

実測月日	2023/5/26	実測者氏名印	福西寛雄	製図月日	2023/5/26	製図者氏名印	福西寛雄	造林者氏名	申請番号
------	-----------	--------	------	------	-----------	--------	------	-------	------

番号	X座標	Y座標	番号	X座標	Y座標	Z座標	測点	方位角	斜距離	水平距離	測点	方位角	傾斜角	斜距離	水平距離
89-27															
27-1	-180603.33	-73792.96													
27-1A	-180691.60	-73827.93													
27-2	-180780.70	-73862.97													
28-3	-180784.45	-73853.64													
28-2A	-180695.47	-73818.13													
28-2	-180607.21	-73783.21													
27-1	-180603.33	-73792.96													



縮尺 1/5,000



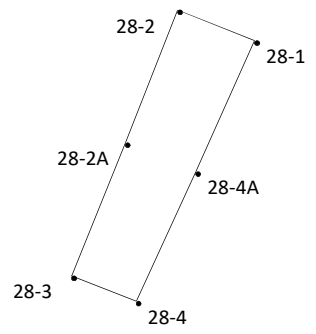
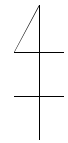
林班	小班	面積 (m ²)	面積 (ha)	除地	延長	幅員	m ²	ha	面積
89 林班	27 小班	1984.268							0.20 ha
計		1984.268	0.20 ha				0	0.00	0.20 ha

造 林 地 実 測 図

実測 月日	2023/5/26	実測者 氏名印	福 西 寛 雄	製図 月日	2026/5/23	製図者 氏名印	福 西 寛 雄	造林者氏名	申請 番号	
----------	-----------	------------	---------	----------	-----------	------------	---------	-------	----------	--

番号	X座標	Y座標	番号	X座標	Y座標	Z座標	測点	方位角	斜距離	水平距離	測点	方位角	傾斜角	斜距離	水平距離
		89-28													
28-1	-180627.44	-73732.18													
28-2	-180607.22	-73783.19													
28-2A	-180695.54	-73818.07													
28-3	-180784.50	-73853.61													
28-4	-180801.39	-73810.74													
28-4A	-180714.89	-73771.33													
28-1	-180627.44	-73732.18													

縮 尺 $\frac{1}{5,000}$

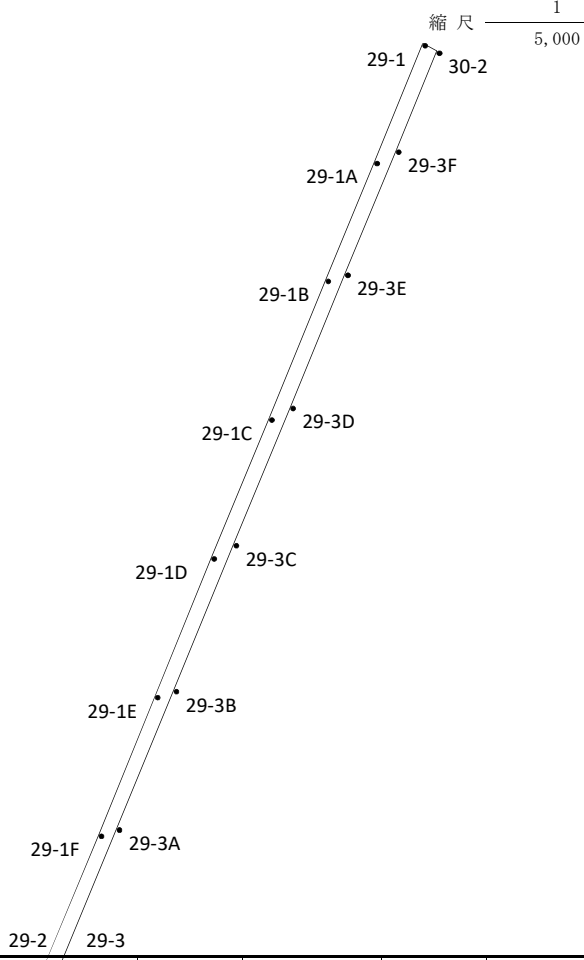
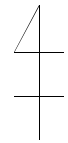


林班	小班	面積 (m ²)	面積 (ha)	除地	延長	幅員	m ²	ha	面積
89 林班	28 小班	9637.511							0.96 ha
計		9637.511	0.96 ha				0	0.00	0.96 ha

造 林 地 実 測 図

実測 月日	2023/5/26	実測者 氏名印	福西寛雄	製図 月日	2023/5/26	製図者 氏名印	福西寛雄	造林者氏名		申請 番号	
----------	-----------	------------	------	----------	-----------	------------	------	-------	--	----------	--

番号	X座標	Y座標	番号	X座標	Y座標	Z座標	測点	方位角	斜距離	水平距離	測点	方位角	傾斜角	斜距離	水平距離
89-29															
29-1	-179712.64	-73204.54													
29-1A	-179791.24	-73236.58													
29-1B	-179869.94	-73268.90													
29-1C	-179962.63	-73306.43													
29-1D	-180055.20	-73344.63													
29-1E	-180147.91	-73382.26													
29-1F	-180240.43	-73419.54													
29-2	-180326.87	-73455.20													
29-3	-180328.64	-73445.50													
29-3A	-180236.11	-73407.52													
29-3B	-180143.70	-73369.76													
29-3C	-180046.41	-73329.94													
29-3D	-179954.87	-73292.23													
29-3E	-179865.87	-73255.94													
29-3F	-179783.66	-73222.14													
30-2	-179717.63	-73195.19													
29-1	-179712.64	-73204.54													

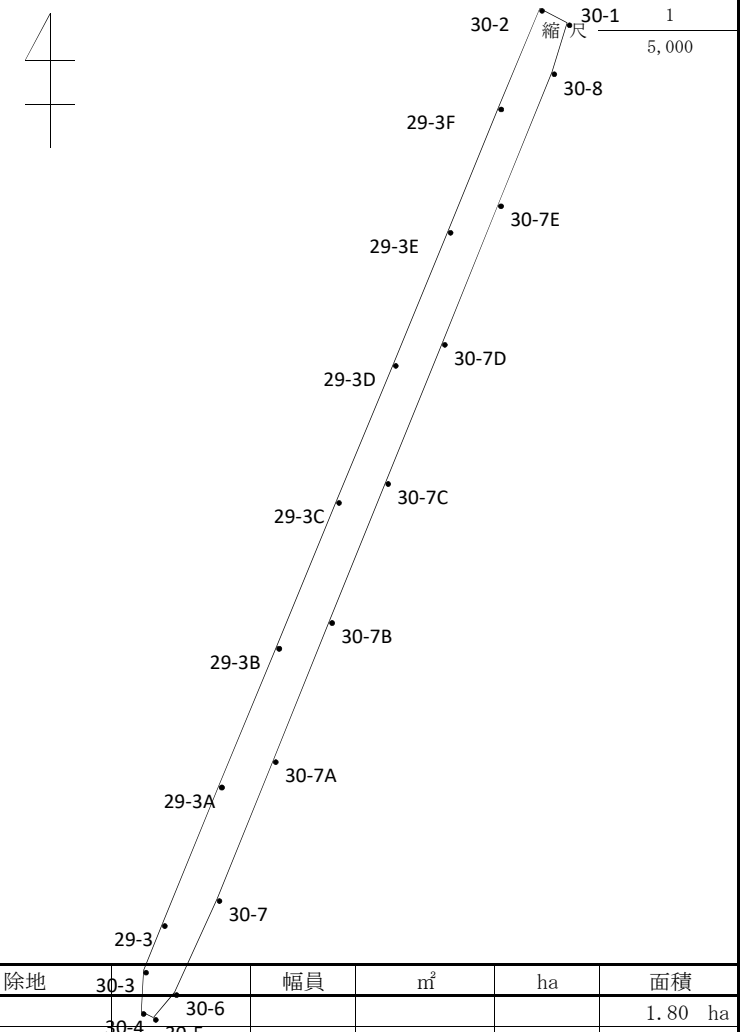


林班	小班	面積 (m ²)	面積 (ha)	除地	幅員	m ²	ha	面積
89 林班	29 小班	6700.931						0.67 ha
計		6700.931	0.67 ha			0	0.00	0.67 ha

造 林 地 実 測 図

実測月日	2023/5/29	実測者印	福西寛雄	製図月日	2023/5/29	製図者印	福西寛雄	造林者氏名	申請番号
------	-----------	------	------	------	-----------	------	------	-------	------

番号	X座標	Y座標	Z座標	番号	X座標	Y座標	Z座標	測点	方位角	傾斜角	斜距離	水平距離	測点	方位角	傾斜角	斜距離	水平距離	
89-30																		
30-1	-179727.32	-73176.96	0.00															
30-2	-179717.54	-73195.21	0.00															
29-3F	-179783.58	-73222.23	0.00															
29-3E	-179865.93	-73255.93	0.00															
29-3D	-179954.82	-73292.31	0.00															
29-3C	-180046.30	-73329.99	0.00															
29-3B	-180143.63	-73369.67	0.00															
29-3A	-180236.11	-73407.67	0.00															
29-3	-180328.63	-73445.59	0.00															
30-3	-180359.66	-73458.12	0.00															
30-4	-180387.24	-73459.66	0.00															
30-5	-180391.22	-73451.49	0.00															
30-6	-180374.63	-73437.69	0.00															
30-7	-180311.96	-73409.30	0.00															
30-7A	-180219.22	-73371.92	0.00															
30-7B	-180126.44	-73334.55	0.00															
30-7C	-180033.69	-73297.31	0.00															
30-7D	-179940.70	-73259.75	0.00															
30-7E	-179848.22	-73222.41	0.00															
30-8	-179760.23	-73187.02	0.00															
30-1	-179727.32	-73176.96	0.00															

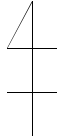


林班	小班	面積 (m ²)	面積 (ha)	除地	幅員	m ²	ha	面積
89 林班	30 小班	18023.374		30-3	30-6			1.80 ha
				30-4	30-5			
計		18023.374	1.80 ha			0	0.00	1.80 ha

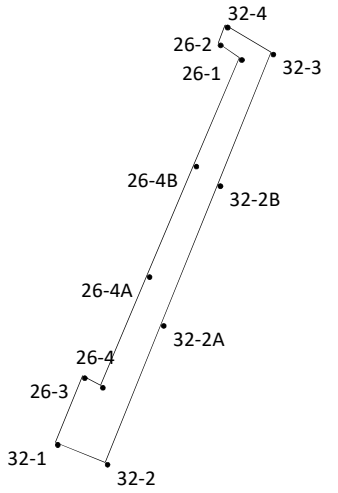
造林地実測図

実測月日	2023/5/26	実測者印 氏名	福西寛雄	製図月日	2023/5/26	製図者印 氏名	福西寛雄	造林者氏名		申請番号	
------	-----------	------------	------	------	-----------	------------	------	-------	--	------	--

番号	X座標	Y座標	番号	X座標	Y座標	Z座標	測点		斜距離		測点		斜距離	
							方位角		水平距離		方位角	傾斜角	斜距離	水平距離
89-32														
32-3	-180315.56	-73684.51												
32-4	-180297.54	-73714.92												
26-2	-180309.34	-73719.50												
26-1	-180319.22	-73705.44												
26-4B	-180390.41	-73735.62												
26-4A	-180464.13	-73766.74												
26-4	-180537.81	-73797.60												
26-3	-180531.52	-73809.62												
32-1	-180576.05	-73827.65												
32-2	-180589.30	-73794.63												
32-2A	-180496.54	-73757.36												
32-2B	-180403.41	-73719.69												
32-3	-180315.56	-73684.51												



縮尺 $\frac{1}{5,000}$

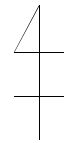


林班	小班	面積 (m ²)	面積 (ha)	除地	延長	幅員	m ²	ha	面積
89 林班	32 小班	6902.323							0.69 ha
計		6902.323	0.69 ha				0	0.00	0.69 ha

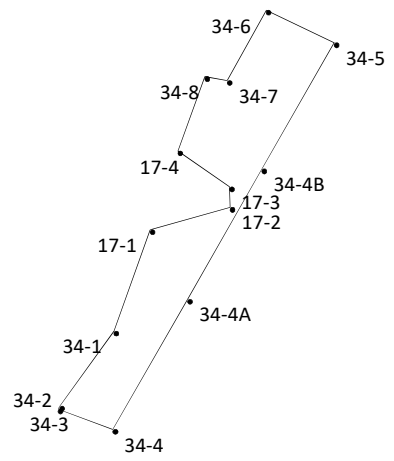
造 林 地 実 測 図

実測月日	2023/5/29	実測者氏名印	福 西 寛 雄	製図月日	2023/5/29	製図者氏名印	福 西 寛 雄	造林者氏名		申請番号	
------	-----------	--------	---------	------	-----------	--------	---------	-------	--	------	--

番号	X座標	Y座標	番号	X座標	Y座標	Z座標	測点	方位角	斜距離	水平距離	測点	方位角	傾斜角	斜距離	水平距離
89-34															
34-5	-179676.53	-73740.79													
34-6	-179654.66	-73785.79													
34-7	-179701.53	-73811.70													
34-8	-179698.99	-73826.54													
17-4	-179748.66	-73844.46													
17-3	-179772.63	-73810.30													
17-2	-179786.19	-73809.94													
17-1	-179801.35	-73862.88													
34-1	-179868.70	-73886.91													
34-2	-179918.99	-73922.93													
34-3	-179920.81	-73923.96													
34-4	-179934.27	-73887.60													
34-4A	-179847.50	-73838.11													
34-4B	-179760.59	-73788.70													
34-5	-179676.53	-73740.79													



縮尺 $\frac{1}{5,000}$

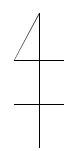


林班	小班	面積 (m ²)	面積 (ha)	除地	延長	幅員	m ²	ha	面積
89 林班	34 小班	12117.981							1.21 ha
計		12117.981	1.21 ha				0	0.00	1.21 ha

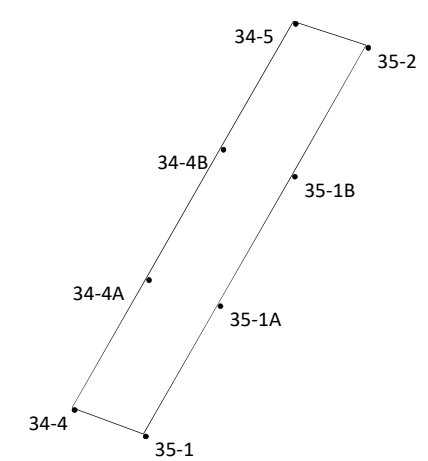
造 林 地 実 測 図

実測月日	2023/5/29	実測者氏名印	福西寛雄	製図月日	2023/5/29	製図者氏名印	福西寛雄	造林者氏名		申請番号	
------	-----------	--------	------	------	-----------	--------	------	-------	--	------	--

番号	X座標	Y座標	番号	X座標	Y座標	Z座標	測点	方位角	斜距離	水平距離	測点	方位角	傾斜角	斜距離	水平距離
89-35															
34-5	-179676.63	-73740.80													
34-4B	-179760.50	-73788.69													
34-4A	-179847.55	-73838.20													
34-4	-179934.33	-73887.50													
35-1	-179951.89	-73840.33													
35-1A	-179865.01	-73790.82													
35-1B	-179778.60	-73741.33													
35-2	-179692.59	-73692.50													
34-5	-179676.63	-73740.80													



縮尺 $\frac{1}{5,000}$



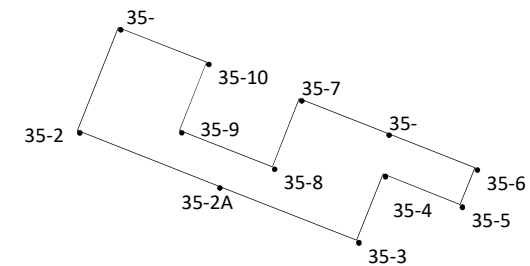
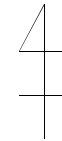
林班	小班	面積 (m ²)	面積 (ha)	除地	延長	幅員	m ²	ha	面積
89 林班	35 小班	14844.731							1.48 ha
計		14844.731	1.48 ha				0	0.00	1.48 ha

造 林 地 実 測 図

実測月日	2023/5/23	実測者印	福西寛雄	製図月日	2023/5/23	製図者印	福西寛雄	造林者氏名	92-35A	申請番号
------	-----------	------	------	------	-----------	------	------	-------	--------	------

番号	X座標	Y座標	番号	X座標	Y座標	測点	方位角	傾斜角	斜距離	水平距離	測点	方位角	傾斜角	斜距離	水平距離
92-35A															
35-1	-180680.42	-76628.66													
35-2	-180749.27	-76655.90													
35-2A	-180786.07	-76562.92													
35-3	-180822.60	-76470.66													
35-4	-180778.52	-76452.96													
35-5	-180799.05	-76401.89													
35-6	-180774.11	-76392.00													
35-6A	-180750.92	-76450.56													
35-7	-180727.99	-76508.50													
35-8	-180773.59	-76526.54													
35-9	-180749.21	-76588.13													
35-10	-180703.62	-76570.06													
35-1	-180680.42	-76628.66													

縮尺 $\frac{1}{5,000}$

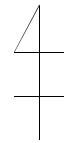


林班	小班	面積 (m ²)	面積 (ha)	除地	延長	幅員	m ²	ha	面積
92 林班	35A 小班	12983.927							1.30 ha
計		12983.927	1.29 ha				0	0.00	1.30 ha

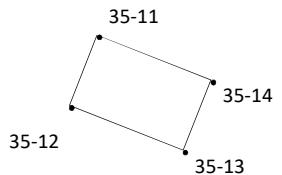
造 林 地 実 測 図

実測月日	2023/5/23	実測者氏名	福西寛雄	製図月日	2023/5/23	製図者氏名	福西寛雄	造林者氏名	92-35B	申請番号	
------	-----------	-------	------	------	-----------	-------	------	-------	--------	------	--

番号	X座標	Y座標	番号	X座標	Y座標	測点				測点						
						方位角	傾斜角	斜距離	水平距離	方位角	傾斜角	斜距離	水平距離			
92-35B																
35-11	-180804.33	-76317.03														
35-12	-180851.21	-76335.59														
35-13	-180881.11	-76259.99														
35-14	-180834.25	-76241.43														
35-11	-180804.33	-76317.03														



縮尺 $\frac{1}{5,000}$



林班	小班	面積 (m ²)	面積 (ha)	除地	延長	幅員	m ²	ha	面積
92 林班	35B 小班	4098.552							0.41 ha
計		4098.552	0.40 ha				0	0.00	0.41 ha